

INTERNET. ZONAS URBANAS Y NATURALES

Nueva herramienta: Infraestructura de Datos Espaciales de Canarias

La consejería explica que "con este servicio de carácter público se garantiza la interoperabilidad de la información geográfica de Canarias, su inclusión efectiva en la Infraestructura de Datos Espaciales de España, y se cumple con el compromiso adquirido ante el Parlamento de Canarias de poner a disposición de todas las administraciones públicas y de los ciudadanos la información geográfica y territorial. Asimismo, con la puesta en marcha de esta infraestructura se complementa la arquitectura del Sistema de Información Territorial de Canarias, que se adelanta en cuatro años en el cumplimiento de algunas de las obligaciones que la Directiva INSPIRE impone a los estados miembros de la Unión Europea para la disponibilidad de los conjuntos de datos espaciales".

La consejería detalla que según esta norma europea, una infraestructura de información espacial engloba metadatos, conjuntos de datos espaciales y servicios de datos espaciales, así como los servicios y tecnologías de red, los acuerdos sobre puesta en común, acceso y

El consejero de Medio Ambiente y Ordenación Territorial del Gobierno de Canarias, Domingo Berriel, presentó hace pocos días en Gran Canaria la Infraestructura de Datos Espaciales de Canarias (IDE), un sistema informático que pone a disposición de los ciudadanos, de manera gratuita, un catálogo de información que incluye ortofotos, cartografía básica, mapas temáticos o información sobre la ocupación de suelo del Archipiélago canario, y que cada mes se ampliará y actualizará con nuevos servicios y prestaciones.

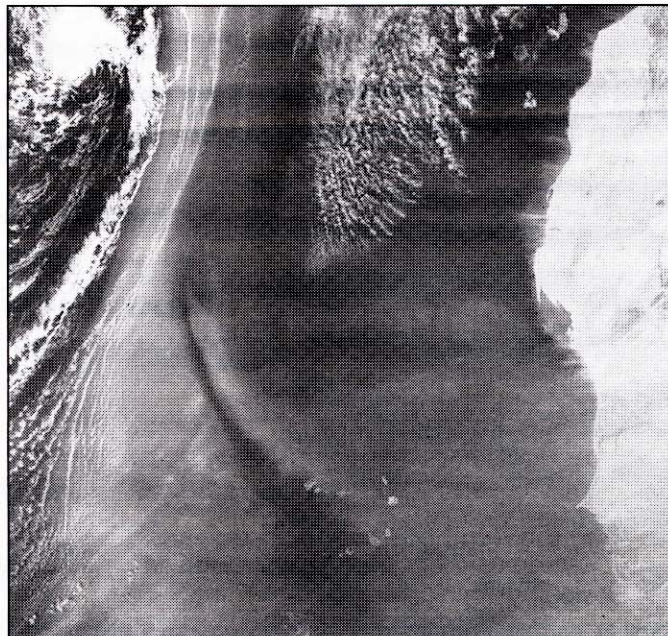
utilización y los mecanismos, procesos y procedimientos de coordinación y seguimiento establecidos o gestionados conforme a lo establecido en la misma.

La IDE de Canarias, indica, es un sistema informático integrado por un conjunto de recursos disponibles en internet, como catálogos, servidores, programas, datos, aplicaciones, páginas web, dedicados a gestionar información geográfica de las Islas: mapas, ortofotos, imágenes de satélite o topónimos, y que permiten que un usuario, con un simple navegador, pueda utilizarlos y combinarlos según sus necesidades.

En lo relativo al Archipié-

lago, agrea este organismo, suministra información sobre la densidad y características de la ocupación actual del territorio, sobre las Zonas de Especial Protección para Aves (ZEPA), los Lugares de Importancia Comunitaria (LIC), los Espacios Naturales Protegidos, la cartografía de la vegetación, y que incluye el mapa topográfico de Canarias, las fincas registrales y un callejero digital elaborado mediante extracción de elementos cartográficos del mapa que incluye vías, números de portales y puntos de interés.

La consejería relata que "al acto de presentación de la IDE acudieron los directores de las empresas públicas GRAFCAN y GESPLAN y todo el equipo directivo de la Consejería de Medio Ambiente y Ordenación Territorial: el director gerente de GRAFCAN, Bernardo Pizarro; el director gerente de GESPLAN, Rafael Castellano; el viceconsejero de Ordenación Territorial, Miguel Ángel Pulido; el viceconsejero de Medio Ambiente, Cándido Padrón, y los directores generales de Ordenación del Territorio, Medio Natural, Calidad Ambiental y Urbanismo, Sulbey González, Francisco Martín, Emilio Atiénzar y Jesús Romero, respectivamente.



El servicio incluye mapas e imágenes de satélite.