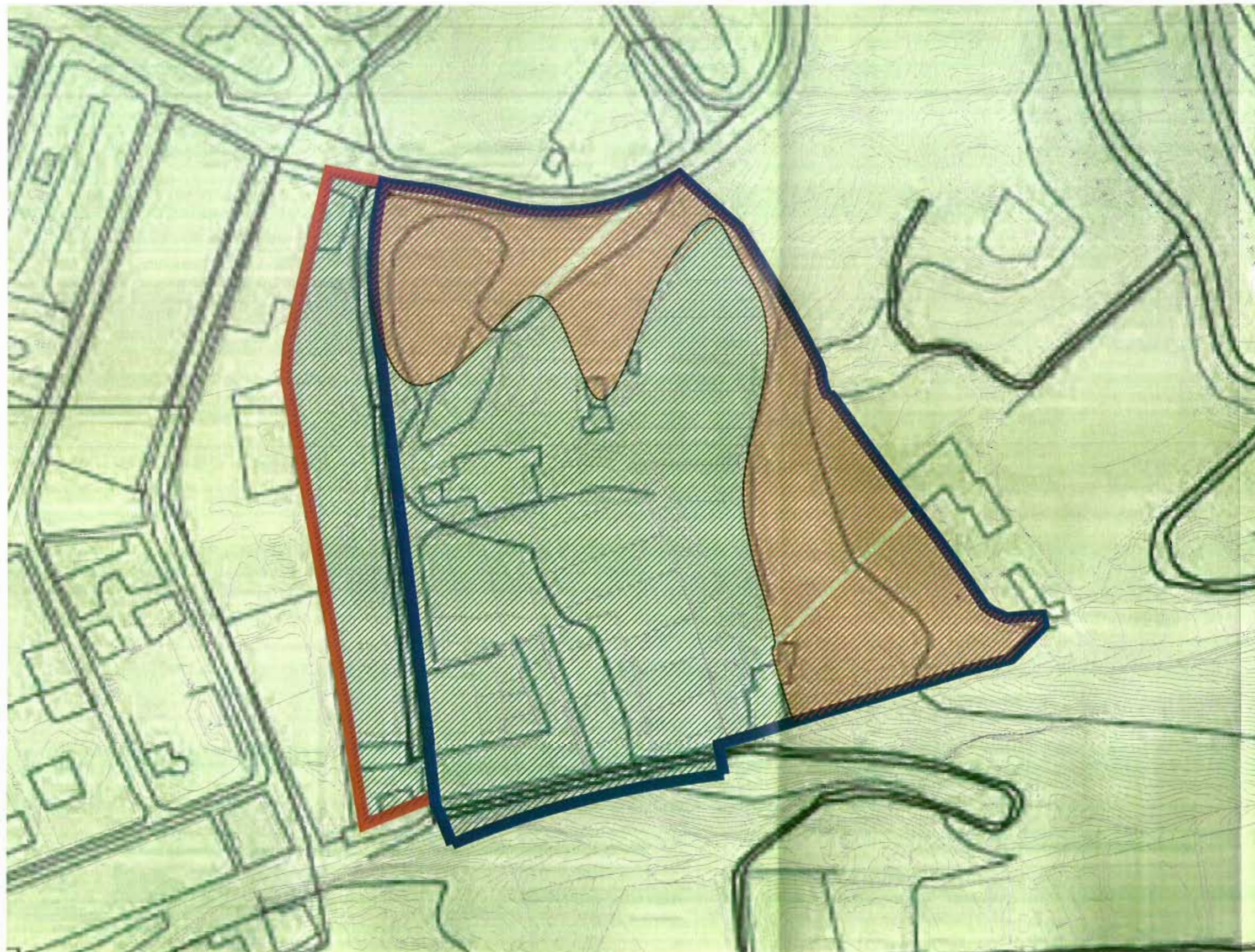


DILIGENCIA para hacer constar que el contenido de este documento es copia fehaciente de las correcciones de la aprobación provisional de la Modificación Puntual nº 1 del Plan General de Ordenación de Santiago del Teide en sesión plenaria de fecha 31 de Enero de 2012.
 El Secretario Ambiental
 Santiago del Teide, a 07 de Febrero de 2012.
 Domingo J. González Rodríguez



La Comisión de Ordenación del Territorio y Medio Ambiente de Canarias, acordó la APROBACIÓN DEFINITIVA del presente expediente en sesión de fecha:

31 ENE 2012
 La Secretaria de la Comisión, Belén Díaz Eliu:
 P.A. Demelza García Marichal
 07 FEB. 2012
 En Santa Cruz de Tenerife, s.

- ▭ Ambito de actuación
- GEOLOGIA**
- ▭ Coladas basálticas traquibasálticas
- ▨ Coladas basálticas traquibasálticas
- ▨ Coladas basálticas con arenas o tierras en superficie
- GEOMORFOLOGIA**
- ▨ Laderas rocosas
- ▨ Plataformas horizontales