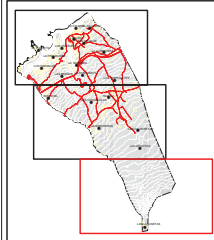


INFORMACIÓN TÉCNICA
 Sistema de Referencia: UTM/ETRS
 Elevación: PEG2011
 - semáforo: 14 - 4.5218.137
 - sistema: UTM
 Red geodésica de RECADAS
 Sistema cartográfico de coordenadas UTM
 Hoja 28
 Fuente cartográfica: IGN/IGN

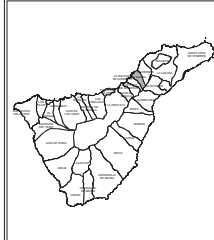


- SUELO URBANO**
- SUELO URBANO CONSOLIDADO (SUUC)
 - SUELO URBANO NO CONSOLIDADO (SUUCO)
- SUELO URBANIZABLE**
- SUELO URBANIZABLE SECTORIZADO NO ORDENADO (SUUNO)
 - SUELO URBANIZABLE SECTORIZADO ORDENADO (SUUDO)
 - SUELO URBANIZABLE NO SECTORIZADO DIFERIDO (SUUNO.D)
- DELIMITACIÓN ÁREAS ORDENACIÓN URBANÍSTICA**
- ÁMBITOS DE SUELO URBANO (SUUR)
 - SECTORES SUELO URBANIZABLE (SUUNO/SU)
- P.E.E.E. V.F. PLAN ESPECIAL EQUIPAMIENTO ESTRUCTURANTE VALLE FORESTAL**
- PALMERAL LAS SIERRAS
 - RECINTO DE EXCEPCIÓN GANADERA

- SUELO RÚSTICO**
- SUELO RÚSTICO ASENTAMIENTO RURAL (SRAR)
 - SUELO RÚSTICO PROTECCIÓN NATURAL (SRPN)
 - SUELO RÚSTICO PROTECCIÓN PAISAJÍSTICA (SRPP-1)
 - SUELO RÚSTICO PROTECCIÓN TERRITORIAL (SRPT)
 - SUELO RÚSTICO PROTECCIÓN ENTORNOS (SRPE)
 - SUELO RÚSTICO PROTECCIÓN COSTERA (SRPCO)
 - SUELO RÚSTICO PROTECCIÓN INFRAESTRUCTURAS (SRPH)
 - SUELO RÚSTICO PROTECCIÓN HEROLÓGICA (SRPH)
- SUELO RÚSTICO PROTECCIÓN AGRARIA**
- SUELO RÚSTICO PROTECCIÓN AGRARIA TRADICIONAL (SRPAT-1)
 - SUELO RÚSTICO PROTECCIÓN AGRARIA TRADICIONAL (SRPAT-2)
 - SUELO RÚSTICO PROTECCIÓN AGRARIA TRADICIONAL (SRPAT-3)
 - SUELO RÚSTICO PROTECCIÓN AGRARIA INTENSIVA (SRPAI)

- ABASTECIMIENTO**
- GAJERAS
 - MANANTIALES
 - POZOS
 - DEPOSITO DE ABASTECIMIENTO
- LÍMITES DE COSTAS**
- REJO DE DRENALJE TERRITORIAL
 - CANALES DE ABASTECIMIENTO DE AGUA
 - LÍNEA DE RIBERA DEL MAR
 - DESLINDE MARITIMO TERRESTRE
 - SERVIDUMBRE DE PROTECCIÓN DE COSTAS
- DELIMITACIONES ADMINISTRATIVAS**
- LÍMITE DE ESPACIO NATURAL PROTEGIDO (T-29 y T-30)
 - DELIMITACIÓN DEL TERMINO MUNICIPAL

Firmado digitalmente por NOMBRE GARCIA MARICHAL
 Domicilio: NIF 43263656
 Motivo: DILIGENCIA: Que se extiende para hacer constar que el presente expediente fue APRIMADO DEFINITIVAMENTE mediante ACUERDO DE LA COMTAC DE 1/10/2010. La Secretaria de la COMTAC, P.A. Domicilio García Marichal
 Ubicación Santa Cruz de Tenerife
 Fecha: 2012.01.23 13:27:21 Z



REVISIÓN DEL P. G. O. DE EL SAUZAL ADAPTACIÓN A LAS DIRECTRICES DE ORDENACIÓN GENERAL Y DEL TURISMO. TEXTO REFUNDIDO. APROBACIÓN DEFINITIVA.		
REDACTOR: EQUIPO TÉCNICO DE GESPLAN, S. A.	FECHA: DICIEMBRE 2010	Nº DE MAPA: 0-1C
INFORMACIÓN URBANÍSTICA CLASIFICACIÓN Y CATEGORIZACIÓN GRAL DEL SUELO		ESCALA: 1:5.000