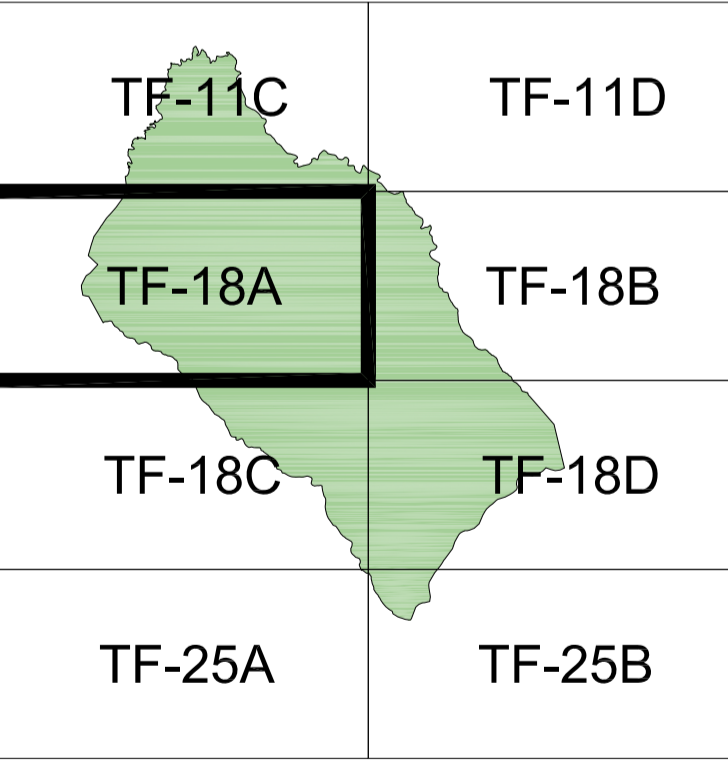


### Corrección de errores

APROBACION DEFINITIVA DE FORMA PARCIAL SEGUN ACUERDO DE LA COTIMAC DEL 28 DE JULIO DEL 2004

DOCUMENTO PARA LA ADAPTACION DE LAS NORMAS SUBSIDIARIAS DE SANTA URSULA AL TEXTO REFUNDIDO DE LA LEY DE ORDENACION DEL TERRITORIO Y ESPACIOS NATURALES DE CANARIAS



ALTURAS, TIPOLOGIAS Y USOS		
E: 1/5000	NOVIEMBRE 2018	SUR-18A

3

**GOBIERNO DE CANARIAS**  
**GRAFCAN**

**SIGNOS CONVENCIONALES**

<ul style="list-style-type: none"> <li>▲ Punto acotado. Cuenca. Apoyo fotogramétrico</li> <li>▲ Verticales geodésicos 1°, 2° orden, red topográfica</li> <li>○ Señales de nivelación alta precisión y normal</li> <li>○ Línea de municipio, espacio natural y costas</li> <li>○ Nacional. Abreviatura. Boca de puerto</li> <li>○ Bocas de galería. Puertos de agua. Cota sobre canal</li> <li>○ Módulo. Módulo de agua. Arroyo</li> <li>○ Cota. Estación meteorológica. Hito kilométrico</li> <li>○ Soporte telefónico. Torre eléctrica. Poste eléctrico</li> <li>○ Reservoir. Antena parabolica. Soporte</li> <li>○ Alred notado. Mina. Símbolo auxiliar</li> <li>○ Torre metélica</li> </ul>	<ul style="list-style-type: none"> <li>— Límite de municipio. Límite de casco urbano</li> <li>— Límite de polígono fiscal. Límite espacio natural</li> <li>— Diámetro, semicírculo, zona, escarpado, salud. Acantilado</li> <li>— Cota de línea topométrica</li> <li>— Costa acantilada. Costa rocosa no escarpada</li> <li>— Costa en playa de arena. Costa en asentamiento</li> <li>— Costa sin especificar. Estanque y riego de agua</li> <li>— Gasolera. Sika. depósito</li> <li>— Distribución de agua. Edificio singular</li> <li>— Piscina. Transformador</li> <li>— Invernadero. Edificio en construcción</li> <li>— Torre metélica</li> </ul>	<ul style="list-style-type: none"> <li>— Autopista, autovía. En construcción. En túnel</li> <li>— Carretera. En construcción. En túnel</li> <li>— Camino, pista. Sendero. Carril batido</li> <li>— Línea de calle. pavimento. Vía peatonal, calzada</li> <li>— Zona arbolada. Puente, pontón, alcantarilla. Boca de túnel</li> <li>— Túnel. Línea subterránea. Cinta transportadora</li> <li>— Línea eléctrica. Riel. Teleférico</li> <li>— Zona delimitada. Compañía. Instalación</li> <li>— Alcantarilla o tubo. Múltiple. Vial</li> <li>— Anillo principal y secundaria</li> <li>— Construcción gas. Oleoducto</li> <li>— Conducto gas subterráneo. Oleoducto subterráneo</li> </ul>
--	--	---

**EQUIPAMIENTOS**

<ul style="list-style-type: none"> <li>Deportivo (DP)</li> <li>Escolar (ES)</li> <li>Socio-Cultural (SC)</li> <li>Religioso (RE)</li> <li>Sanitario (SA)</li> <li>Administrativo (AD)</li> </ul>	<ul style="list-style-type: none"> <li>Viarios</li> <li>Calle (CLL)</li> <li>Peatonal (PA)</li> <li>Carretera (CAR)</li> <li>Autopista (AUT)</li> <li>Camino (CMO)</li> </ul>	<ul style="list-style-type: none"> <li>Costas</li> <li>— LINEA DE MAR-COSTA</li> <li>— LINEA DE DESLINDE</li> <li>— Z.M.T. ANTERIOR A LA LEY 22/88</li> <li>— LINEA DE RIBERA DEL MAR</li> <li>— LINEA DE TRANSITO</li> <li>— LINEA DE LIMITE DE PROTECCION (100mL)</li> </ul>
--	---	--

**EDIFICACION CERRADA 2 PIL. (EC2)**

**EDIFICACION CERRADA 3 PIL. (EC3)**

**EDIFICACION CERRADA 3 PIL.+ATICO (EC3+A)**

**EDIFICACION CERRADA 4 PIL.+ATICO (EC4+A)**

**EDIFICACION BORDE DE CAMINO (BC)**

**EDIFICACION ABIERTA 2 PIL. (EA2)**

**DOTACIONALES Y EQUIPAMIENTOS (DOT)**

**ASENTAMIENTO RURAL (AR)**

**CIUDAD JARDIN 2 (CJ2)**

**CIUDAD JARDIN 3 (CJ3)**

**ESPACIOS LIBRES (EL)**

**SUELO RUSTICO - AREAS SUSPENDIDAS**

**SUELO URBANIZABLE:**

- SECTORIZADO NO ORDENADO (SUSO)
- SECTORIZADO ORDENADO (SUSO)
- ORDENACION INCORPORADA (OI)
- UNIDAD DE ACTUACION
- NO SECTORIZADO (SUNS)

**LINEA LIMITE EDIFICACION**

**OFICINA DE ARQUITECTURA TRES SL**

**AYUNTAMIENTO DE SANTA URSULA**