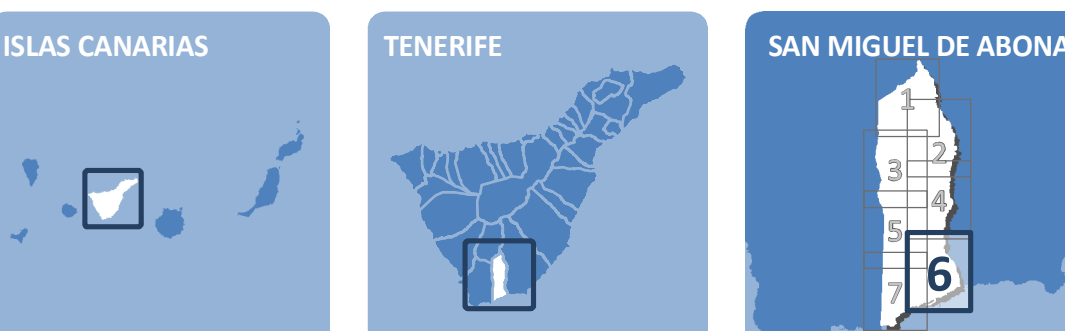


PGOS SAN MIGUEL DE ABONA



PLAN GENERAL DE ORDENACIÓN SUPLETORIO DE SAN MIGUEL DE ABONA



FECHA	PLANO	HOJA	ESCALA	TOMO	NORTE
2025	Bb1-a	6/7	1:5.000	Bb1	

GRUPO DE PLANOS: ORDENACIÓN ESTRUCTURAL

DENOMINACIÓN: CLASIFICACIÓN Y CATEGORIZACIÓN DEL SUELO

REDACTOR: EQUIPO TÉCNICO DE GESPLAN, S.A.

CLASIFICACIÓN Y CATEGORIZACIÓN DEL SUELO

- SUELO URBANO**
 - SUCO Suelo urbano consolidado
- SUELO URBANO NO CONSOLIDADO**
 - SUNCO Suelo urbano no consolidado
- SUELO URBANIZABLE**
 - SUOR Suelo urbanizable ordenado
 - SUNOR Suelo urbanizable no ordenado
- SUELO RÚSTICO DE PROTECCIÓN AMBIENTAL**
 - SRPN-1 Suelo rústico de protección natural 1
 - SRPN-2 Suelo rústico de protección natural 2
 - SRPN-ENP Suelo rústico de protección natural en espacio natural protegido
 - SRPN-ENP-1 Suelo rústico de protección natural en espacio natural protegido 1
 - SRPP-1 Suelo rústico de protección paisajística 1
 - SRPP-2 Suelo rústico de protección paisajística 2
 - SRPP-3 Suelo rústico de protección paisajística 3
 - SRPCU-1 Suelo rústico de protección cultural 1
 - SRPCU-2 Suelo rústico de protección cultural 2
 - SRPCU-3 Suelo rústico de protección cultural 3
 - SRPCO-2 Suelo rústico de protección costera 2
 - Suelo rústico de protección costera 1
 - Suelo rústico de protección costera en espacio natural protegido
- SUELO RÚSTICO DE PROTECCIÓN ECONÓMICA**
 - SRPH Suelo rústico de protección hidrológica
 - SRPAG Suelo rústico de protección agraria
 - SRPM Suelo rústico de protección minera
- SUELO RÚSTICO DE PROTECCIÓN DE INFRAESTRUCTURAS**
 - SRPI Suelo rústico de protección de infraestructuras
 - SRPI-ENP Suelo rústico de protección de infraestructuras en espacio natural protegido
 - Suelo rústico de protección de infraestructuras (superpuesta)
- SUELO RÚSTICO DE ASENTAMIENTO**
 - SMAR Suelo rústico de asentamiento rural

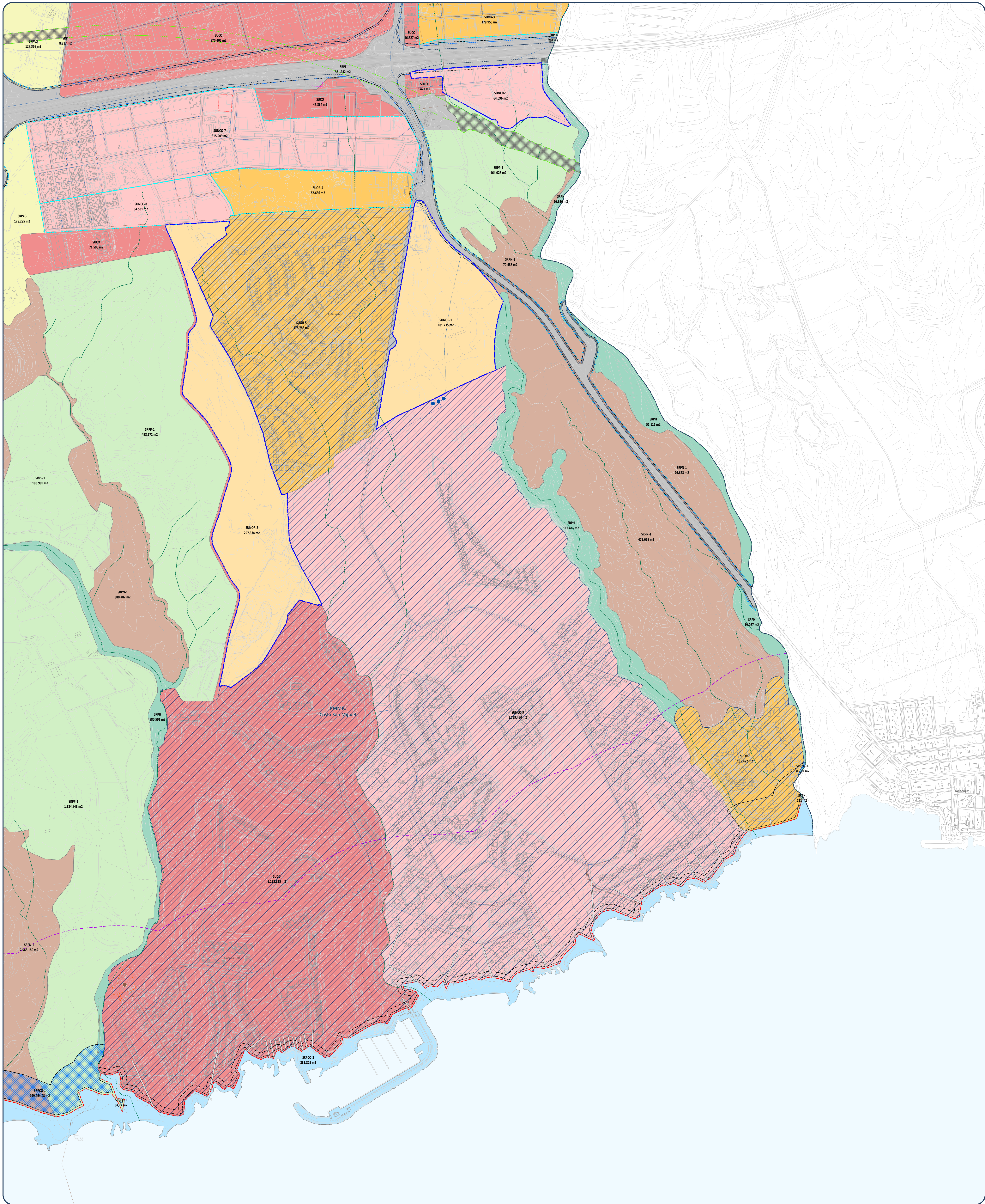
- ### DELIMITACIONES
- Límite de ámbito/sector de ordenación remitida a instrumento de desarrollo
 - Ámbito de ordenación del Plan Especial de Protección del Conjunto Histórico de San Miguel
 - Área de influencia del asentamiento rural de ordenación de Oroteanda del PGO de San Miguel de Abona
- ### DELIMITACIONES ADMINISTRATIVAS
- Límite Municipal

- ### CARRETERAS
- Dominio público
 - Afección
 - Servidumbre
 - Límite de edificación
- ### COSTAS
- Zona de Influencia
 - Límite de Servidumbre de Protección
 - Límite de Servidumbre de Tránsito
 - Dominio Público Marítimo Terrestre (DPMT)
 - Zona de acceso al mar
- ### BARRANCOS
- Cauce oficial

- ### PATRIMONIO HISTÓRICO
- Conjunto Histórico (BIC)
- ### ENP
- Espacio Natural Protegido

- ### INSTRUMENTOS DE ORDENACIÓN TERRITORIAL
- Plan Hidrológico de Tenerife
- Red de abastecimiento
 - Red de saneamiento
 - Estación depuradora y de bombeo
 - Abastecimiento
 - Saneamiento
- ### PTE de Infraestructuras de Telecomunicaciones
- Torres de comunicaciones
- ### PTE de Ordenación de Residuos
- Planta de reciclaje y vertedero
 - Punto Limpio
- ### PTE de Prevención de Riesgos
- Parque de Bomberos de la Comarca Sur
- ### PTE del Tren del Sur
- Zona de Dominio Público

- ### INSTRUMENTOS DE ORDENACIÓN URBANÍSTICA
- Ámbito de ordenación del Plan modernización, mejora e incremento de la competitividad de la zona turística de San Miguel de Abona
 - Límite de ámbito/sector de ordenación de instrumentos de desarrollo del Planeamiento anterior al PGOs



DATOS DEL PLANO: SISTEMA DE COORDENADAS: REGCAN95 UTM Zone 28N
PROYECCIÓN: Transverse Mercator
DATUM: Red Geodésica de Canarias 1995
UNIDADES: Meter

