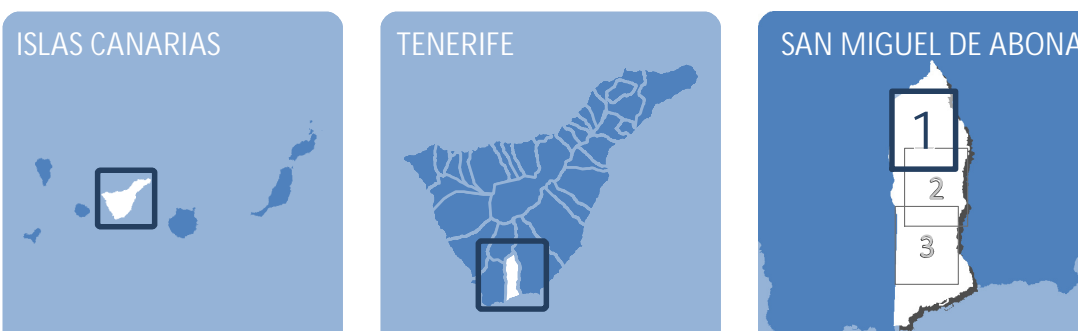


PGOS SAN MIGUEL DE ABONA



PLAN GENERAL DE ORDENACIÓN SUPLETORIO
DE SAN MIGUEL DE ABONA



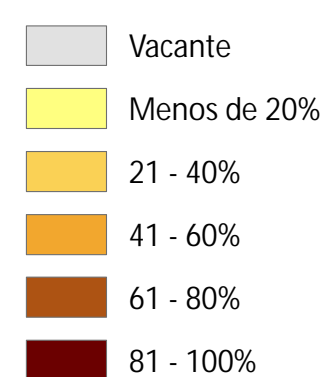
FECHA	PLANO	HOJA	ESCALA	TOMO	NORTE
2025	IU-7	1/3	1:5.000	IU	

GRUPO DE PLANOS: INFORMACIÓN URBANÍSTICA

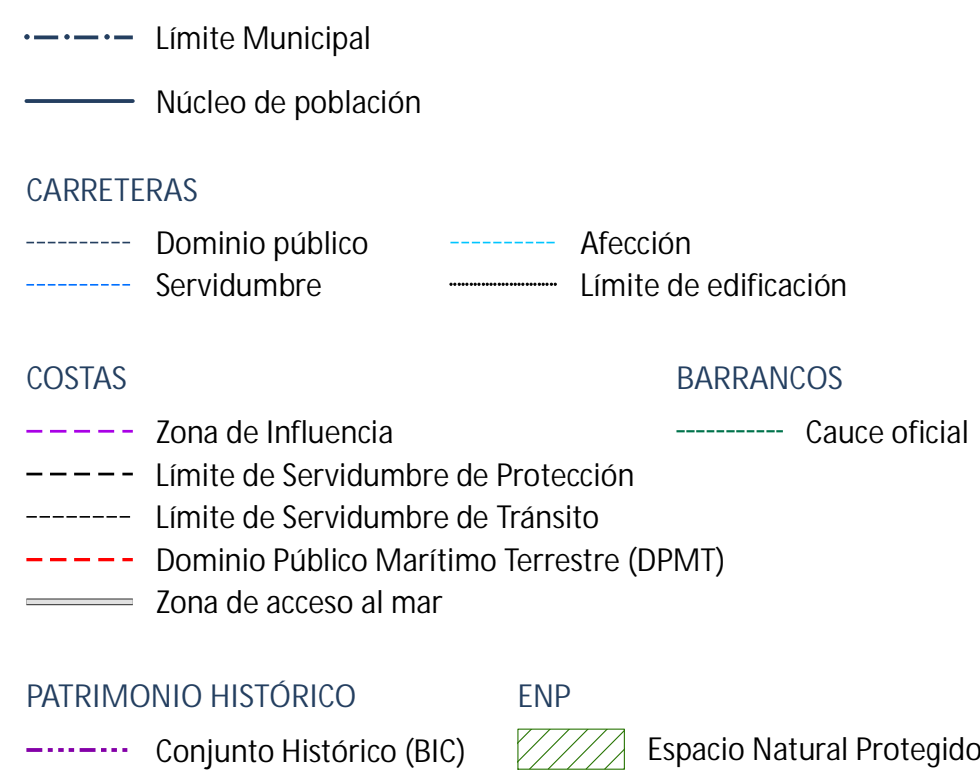
DENOMINACIÓN: *El Frontón, San Miguel - Tamaralá, El Roque*
OCUPACIÓN EDIFICATORIA

REDACTOR: EQUIPO TÉCNICO DE GESPLAN, S.A.

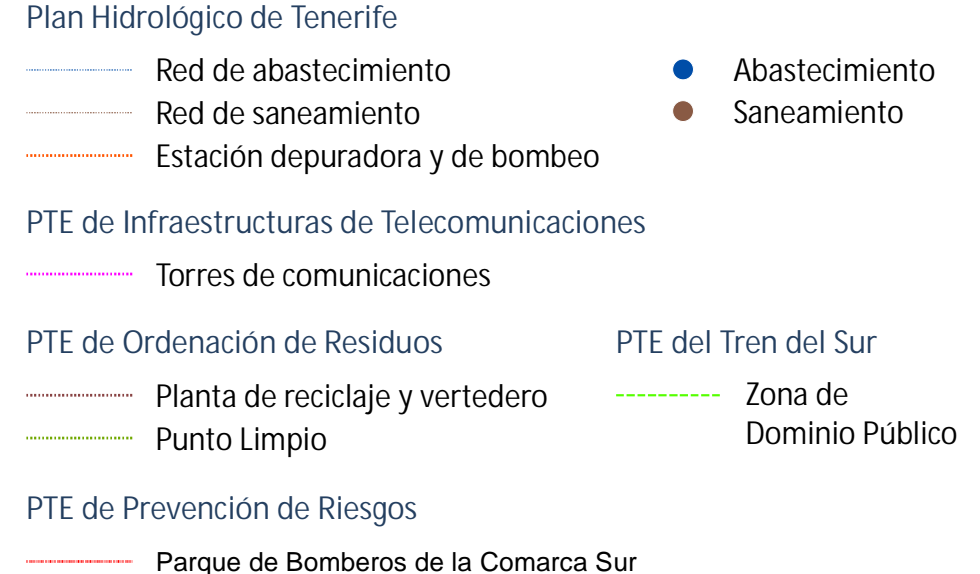
OCUPACIÓN (%)



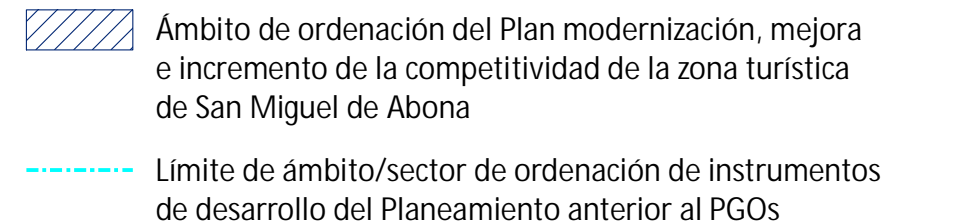
DELIMITACIONES ADMINISTRATIVAS



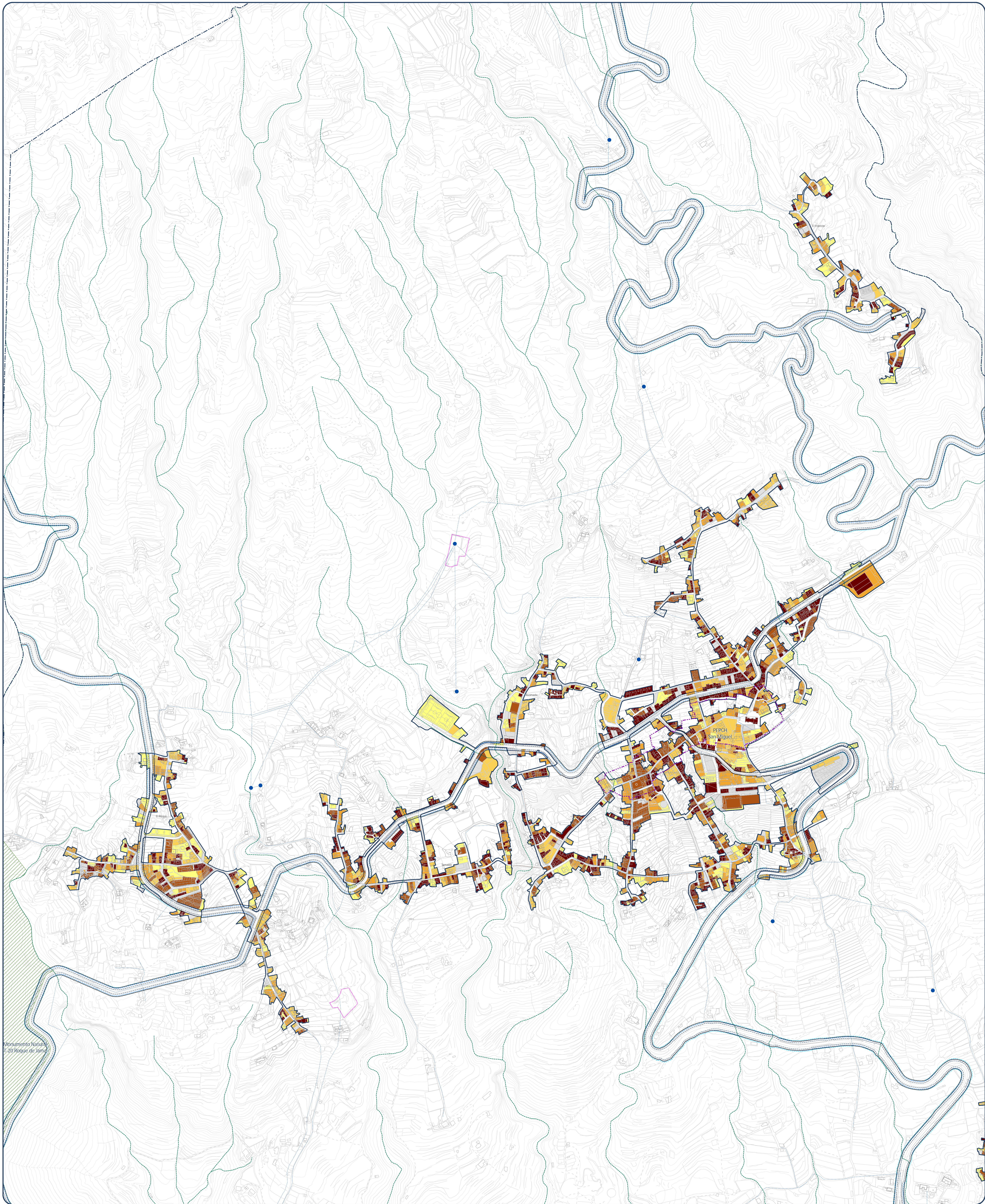
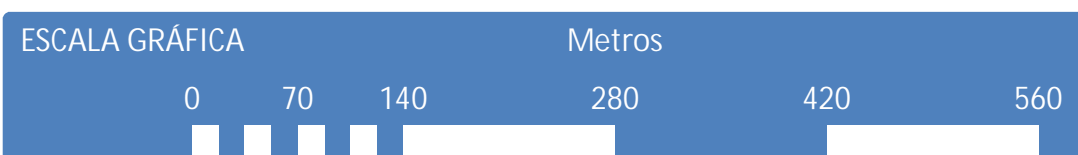
INSTRUMENTOS DE ORDENACIÓN TERRITORIAL



INSTRUMENTOS DE ORDENACIÓN URBANÍSTICA



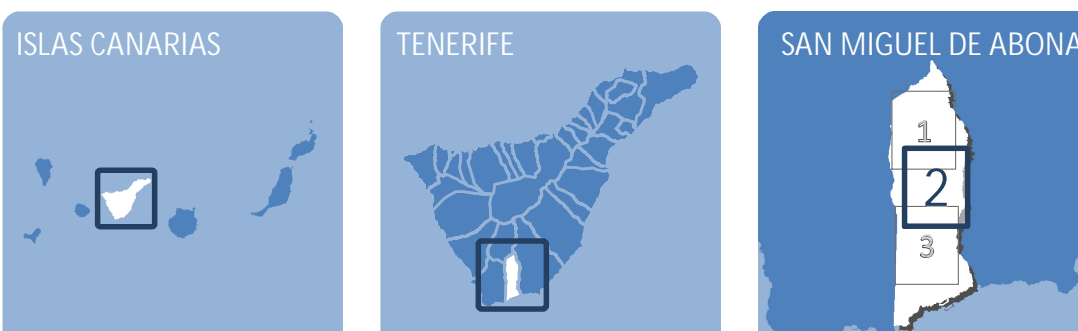
DATOS DEL PLANO: SISTEMA DE COORDENADAS: REGCAN95 UTM Zone 28N
PROYECCIÓN: Transverse Mercator
DATUM: Red Geodesica de Canarias 1995
UNIDADES: Meter



PGOS SAN MIGUEL DE ABONA



PLAN GENERAL DE ORDENACIÓN SUPLETORIO
DE SAN MIGUEL DE ABONA



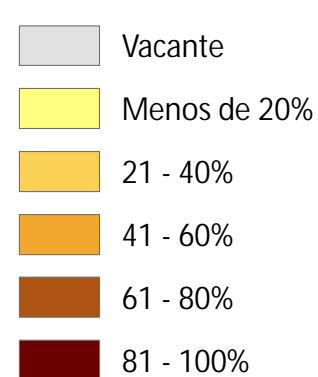
FECHA	PLANO	HOJA	ESCALA	TOMO	NORTE
2025	IU-7	2/3	1:5.000	IU	

GRUPO DE PLANOS: INFORMACIÓN URBANÍSTICA

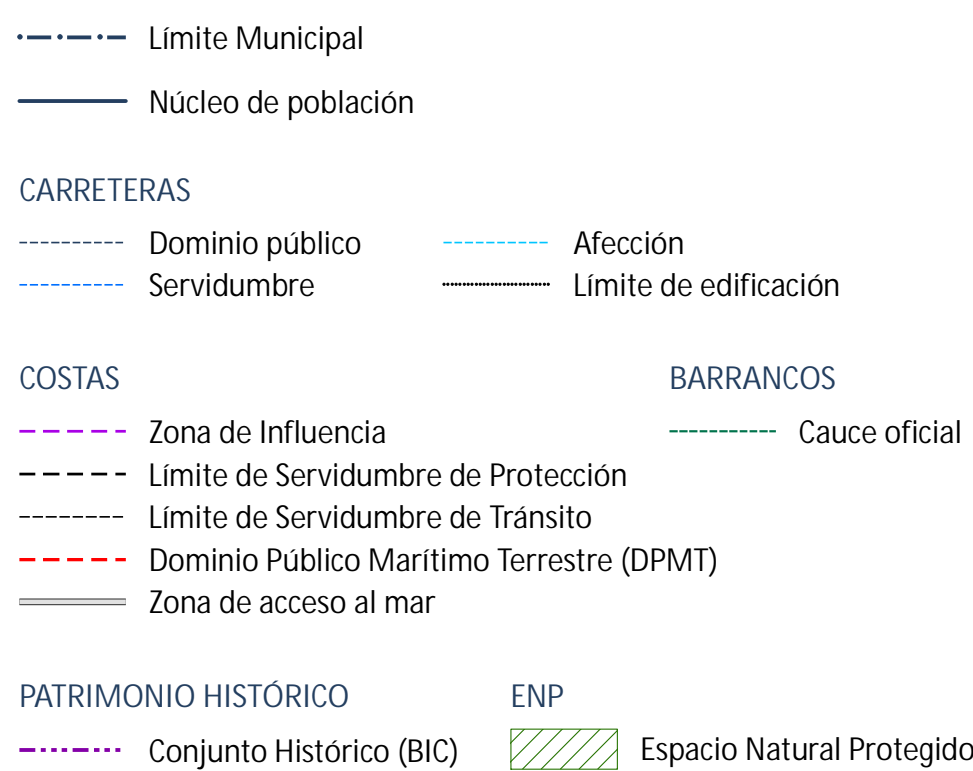
DENOMINACIÓN: *Las Zocas, Añosa Blanca*
OCUPACIÓN EDIFICATORIA

REDACTOR: EQUIPO TÉCNICO DE GESPLAN, S.A.

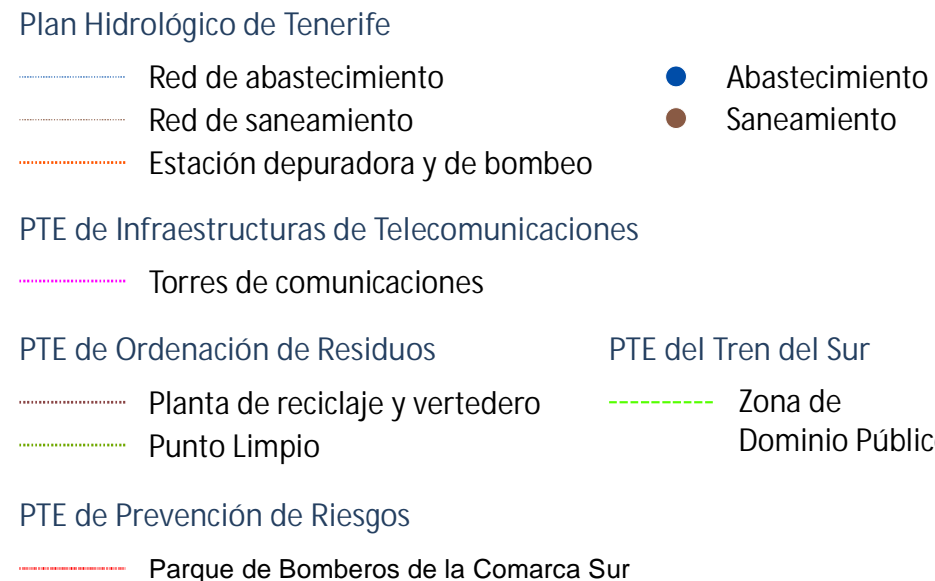
OCUPACIÓN (%)



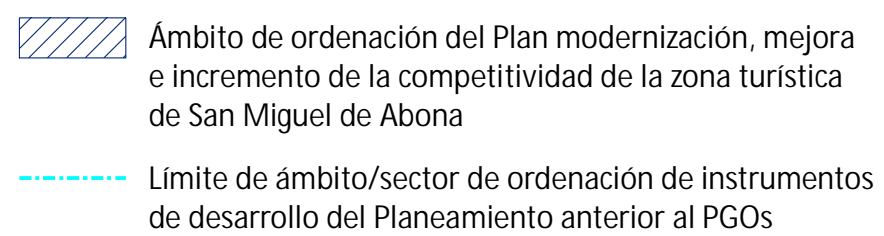
DELIMITACIONES ADMINISTRATIVAS



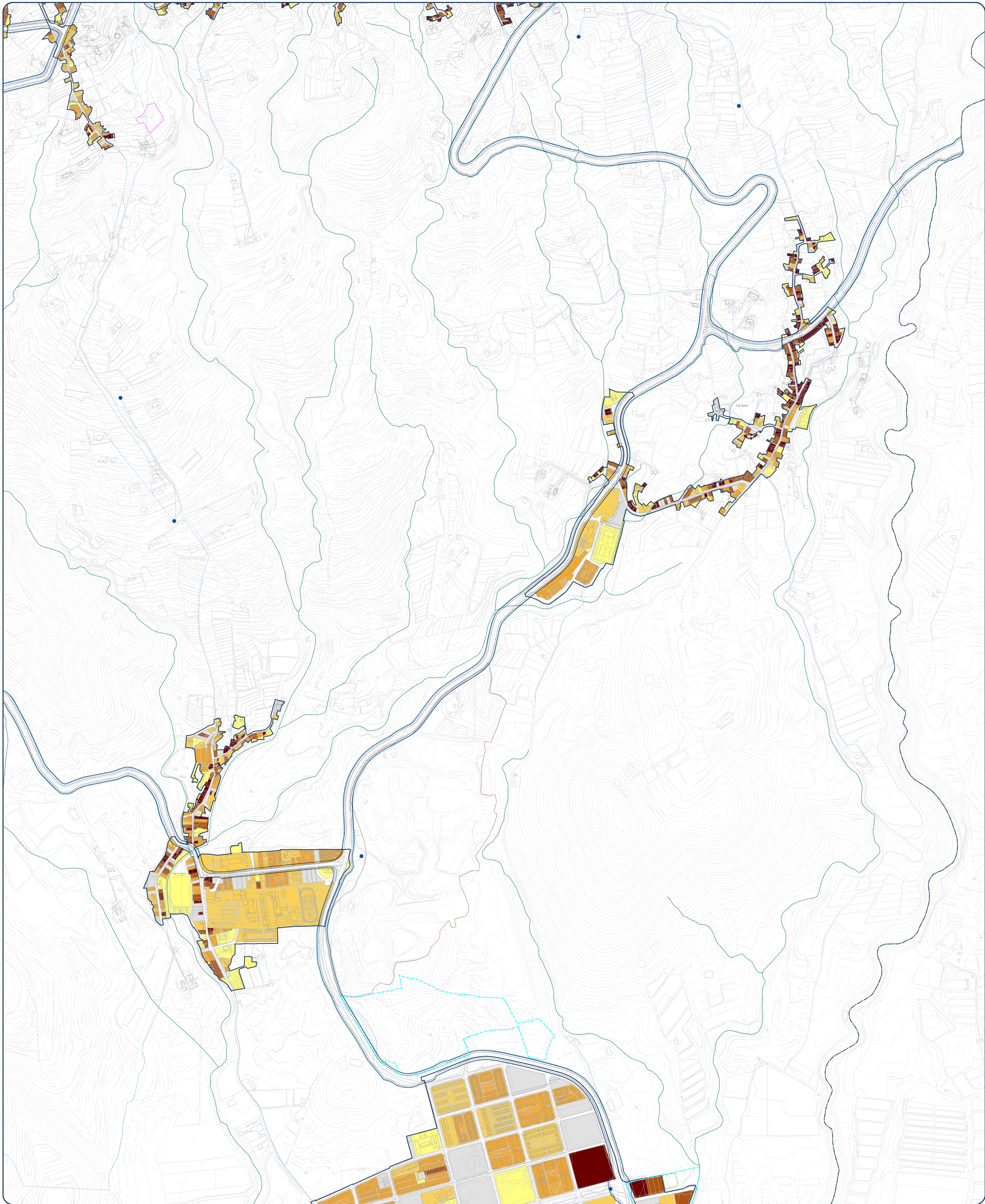
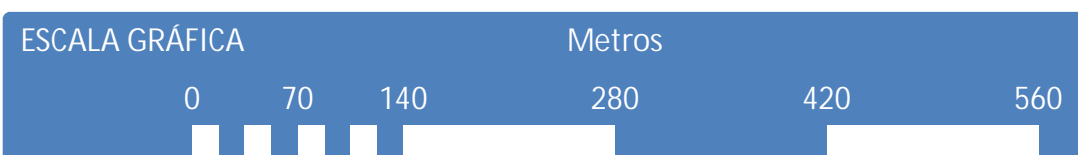
INSTRUMENTOS DE ORDENACIÓN TERRITORIAL



INSTRUMENTOS DE ORDENACIÓN URBANÍSTICA



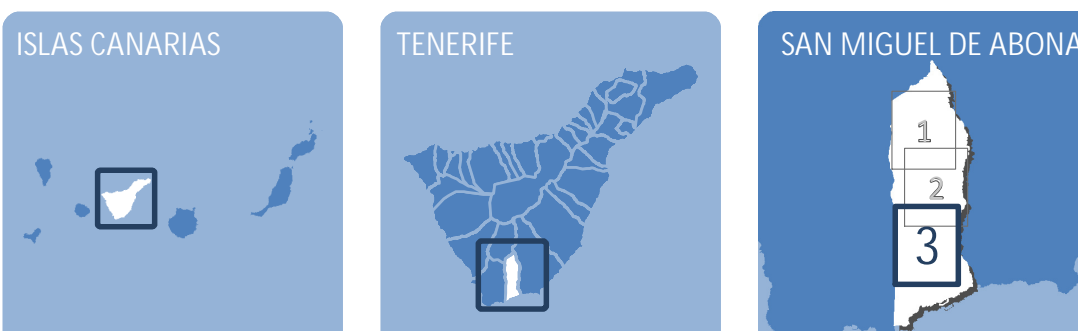
DATOS DEL PLANO: SISTEMA DE COORDENADAS: REGCAN95 UTM Zone 28N
PROYECCIÓN: Transverse Mercator
DATUM: Red Geodésica de Canarias 1995
UNIDADES: Meter



PGOS SAN MIGUEL DE ABONA



PLAN GENERAL DE ORDENACIÓN SUPLETORIO
DE SAN MIGUEL DE ABONA



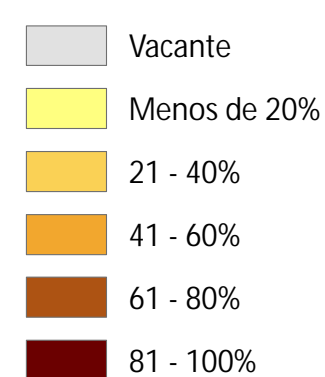
FECHA	PLANO	HOJA	ESCALA	TOMO	NORTE
2025	IU-7	3/3	1:5.000	IU	

GRUPO DE PLANOS: INFORMACIÓN URBANÍSTICA

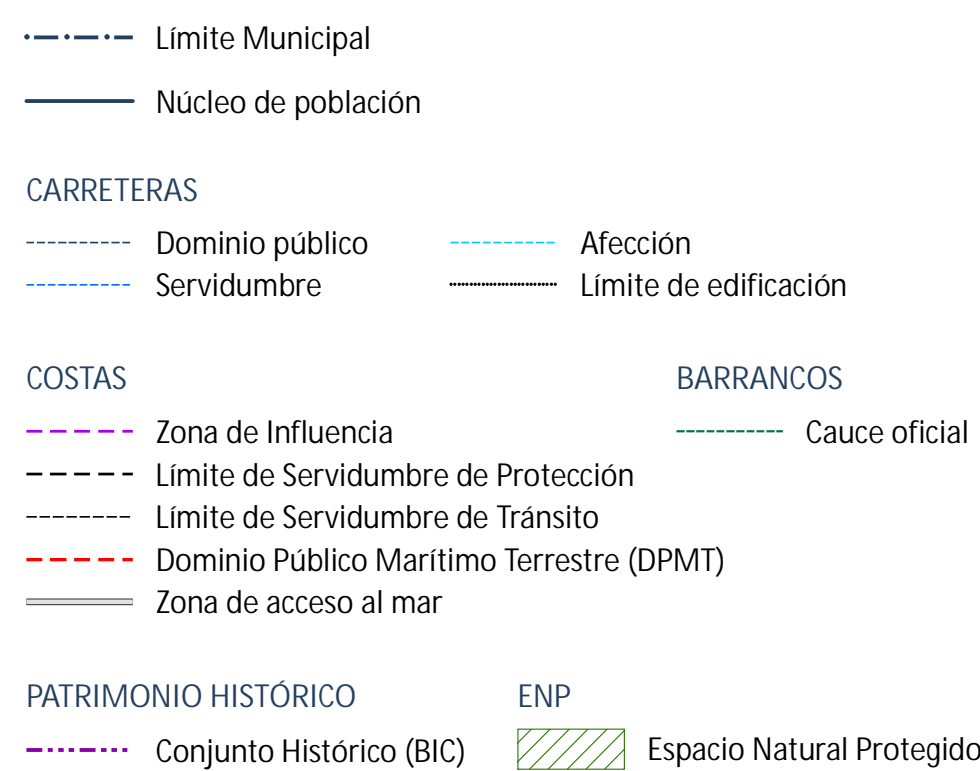
DENOMINACIÓN: *Las Chafiras, Drotosada, Guargacho*
OCUPACIÓN EDIFICATORIA

REDACTOR: EQUIPO TÉCNICO DE GESPLAN, S.A.

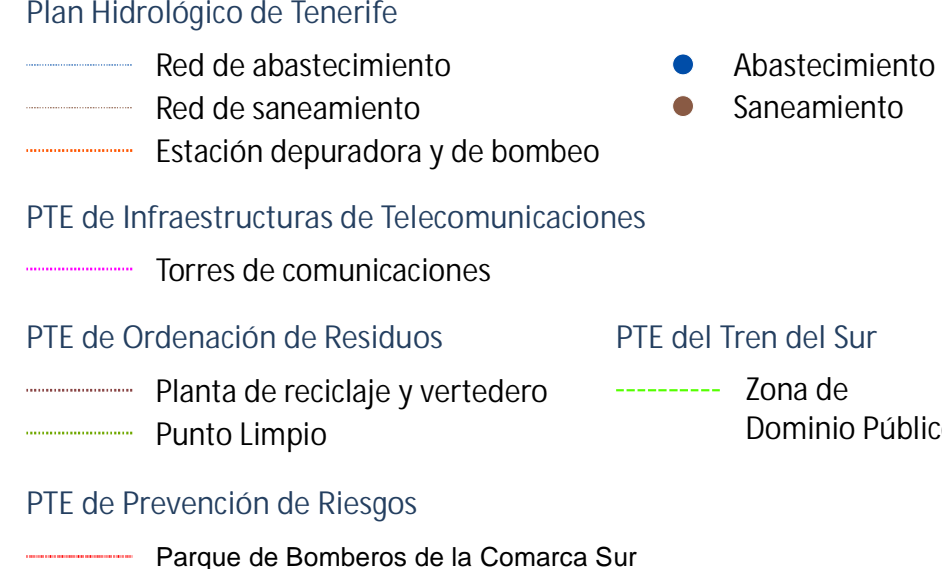
OCUPACIÓN (%)



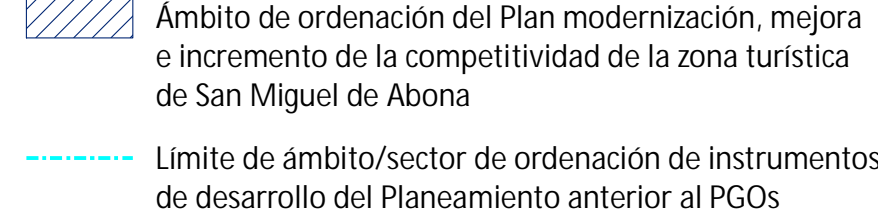
DELIMITACIONES ADMINISTRATIVAS



INSTRUMENTOS DE ORDENACIÓN TERRITORIAL



INSTRUMENTOS DE ORDENACIÓN URBANÍSTICA



DATOS DEL PLANO: SISTEMA DE COORDENADAS: REGCAN95 UTM Zone 28N
PROYECCIÓN: Transverse Mercator
DATUM: Red Geodésica de Canarias 1995
UNIDADES: Meter

