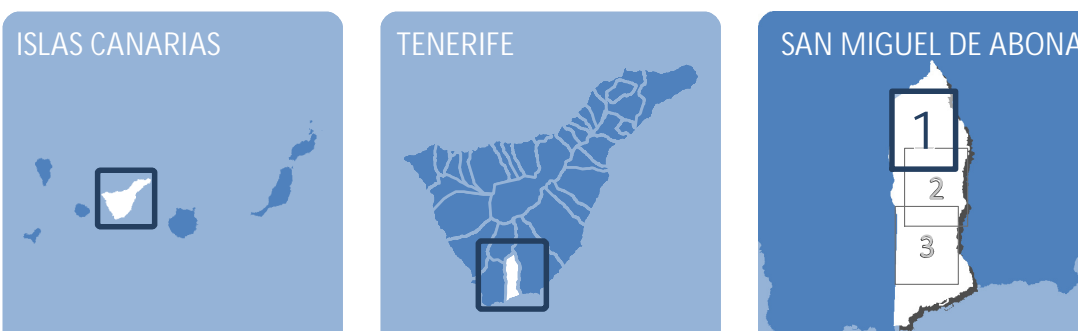


PGOS SAN MIGUEL DE ABONA



PLAN GENERAL DE ORDENACIÓN SUPLETORIO
DE SAN MIGUEL DE ABONA



FECHA	PLANO	HOJA	ESCALA	TOMO	NORTE
2025	IU-6	1/3	1:5.000	IU	

GRUPO DE PLANOS: INFORMACIÓN URBANÍSTICA

DENOMINACIÓN: *El Frontón, San Miguel, Tamalá, El Roque*
EDIFICACIONES EXISTENTES

REDACTOR: EQUIPO TÉCNICO DE GESPLAN, S.A.

EDIFICACIONES EXISTENTES

Edificación

DELIMITACIONES ADMINISTRATIVAS

- Limite Municipal
- Nucleo de población
- - - Limite del área de influencia de núcleo poblacional

CARRETERAS

- Dominio público
- Servidumbre
- Afección
- Limite de edificación

COSTAS

- Zona de Influencia
- Limite de Servidumbre de Protección
- Limite de Servidumbre de Tránsito
- Dominio Público Marítimo Terrestre (DPMT)
- Zona de acceso al mar

BARRANCOS

- Cauce oficial

PATRIMONIO HISTÓRICO

- Conjunto Histórico (BIC)
- ENP: Espacio Natural Protegido

INSTRUMENTOS DE ORDENACIÓN TERRITORIAL

- Plan Hidrológico de Tenerife
- Red de abastecimiento
- Red de saneamiento
- Estación depuradora y de bombeo
- Abastecimiento
- Saneamiento

PTE de Infraestructuras de Telecomunicaciones

- Torres de comunicaciones

PTE de Ordenación de Residuos

- Planta de reciclaje y vertedero
- Punto Limpio
- PTE del Tren del Sur
- Zona de Dominio Público

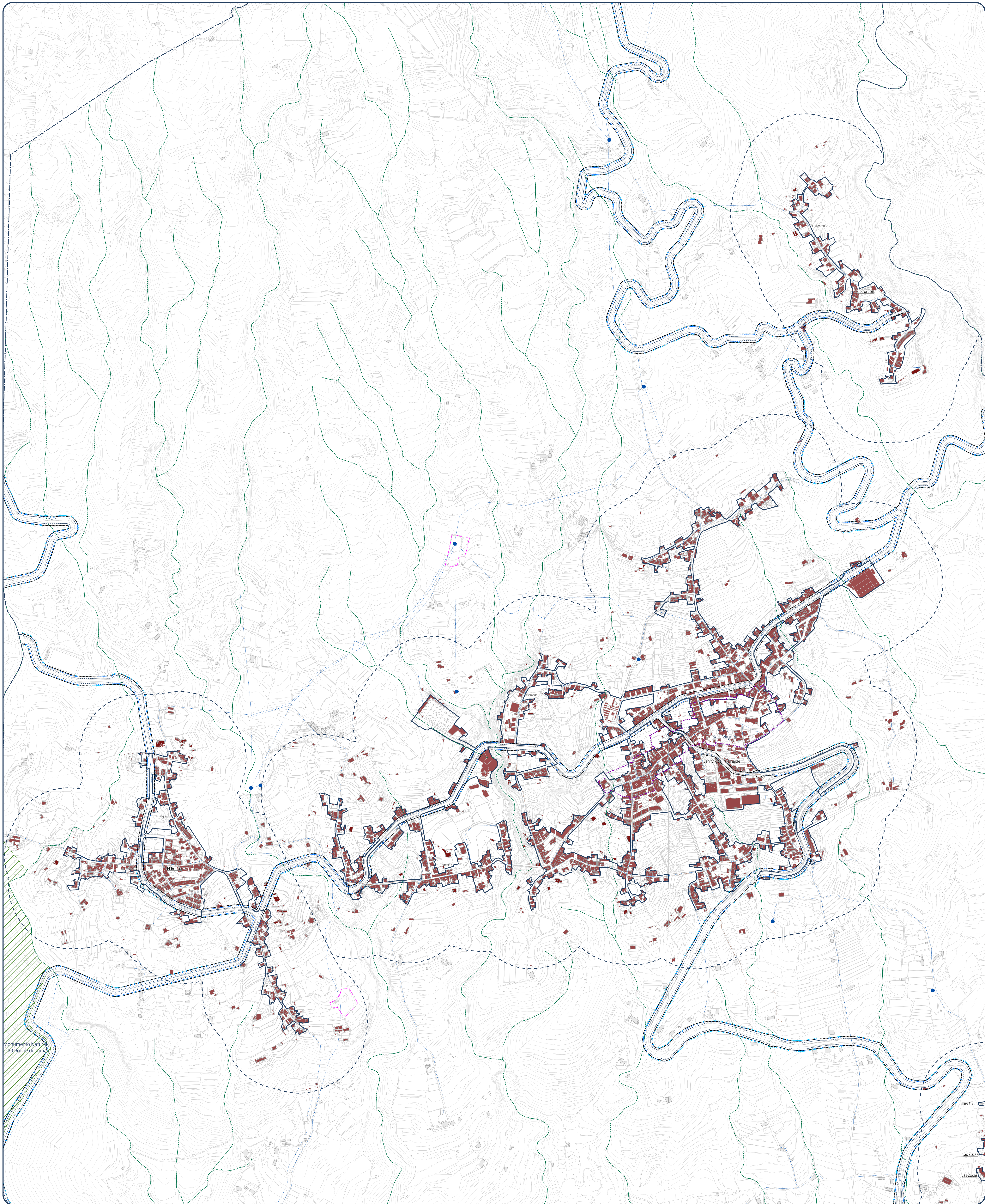
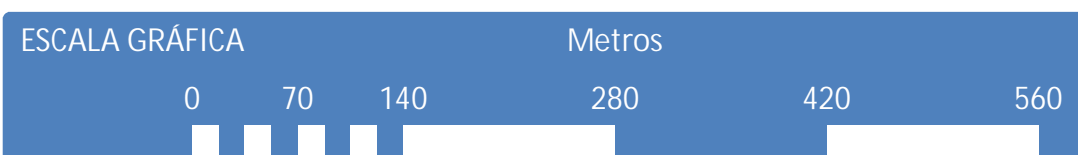
PTE de Prevención de Riesgos

- Parque de Bomberos de la Comarca Sur

INSTRUMENTOS DE ORDENACIÓN URBANÍSTICA

- Ámbito de ordenación del Plan modernización, mejora e incremento de la competitividad de la zona turística de San Miguel de Abona
- Limite de ámbito/sector de ordenación de instrumentos de desarrollo del Planeamiento anterior al PGOS

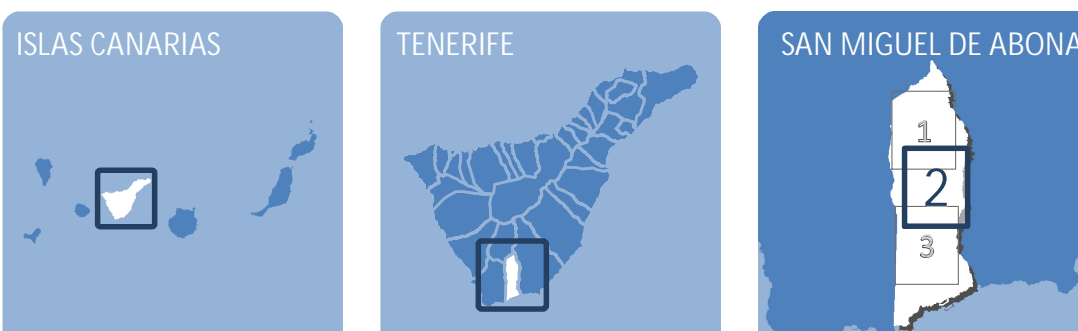
DATOS DEL PLANO: SISTEMA DE COORDENADAS: REGCAN95 UTM Zone 28N
PROYECCIÓN: Transverse Mercator
DATUM: Red Geodesica de Canarias 1995
UNIDADES: Meter



PGOS SAN MIGUEL DE ABONA



PLAN GENERAL DE ORDENACIÓN SUPLETORIO
DE SAN MIGUEL DE ABONA



FECHA	PLANO	HOJA	ESCALA	TOMO	NORTE
2025	IU-6	2/3	1:5.000	IU	

GRUPO DE PLANOS: INFORMACIÓN URBANÍSTICA

DENOMINACIÓN: *Las Zocas, Aldea Blanca*
EDIFICACIONES EXISTENTES

REDACTOR: EQUIPO TÉCNICO DE GESPLAN, S.A.

EDIFICACIONES EXISTENTES

Edificación

DELIMITACIONES ADMINISTRATIVAS

Limite Municipal
 Núcleo de población
 Limite del área de influencia de núcleo poblacional

CARRETERAS
 Dominio público
 Servidumbre
 Afección
 Limite de edificación

COSTAS
 Zona de Influencia
 Limite de Servidumbre de Protección
 Limite de Servidumbre de Tránsito
 Dominio Público Marítimo Terrestre (DPMT)
 Zona de acceso al mar

BARRANCOS
 Cauce oficial

PATRIMONIO HISTÓRICO
 Conjunto Histórico (BIC)

ENP
 Espacio Natural Protegido

INSTRUMENTOS DE ORDENACIÓN TERRITORIAL

Plan Hidrológico de Tenerife
 Red de abastecimiento
 Red de saneamiento
 Estación depuradora y de bombeo

Abastecimiento
 Saneamiento

PTE de Infraestructuras de Telecomunicaciones
 Torres de comunicaciones

PTE de Ordenación de Residuos
 Planta de reciclaje y vertedero
 Punto Limpio

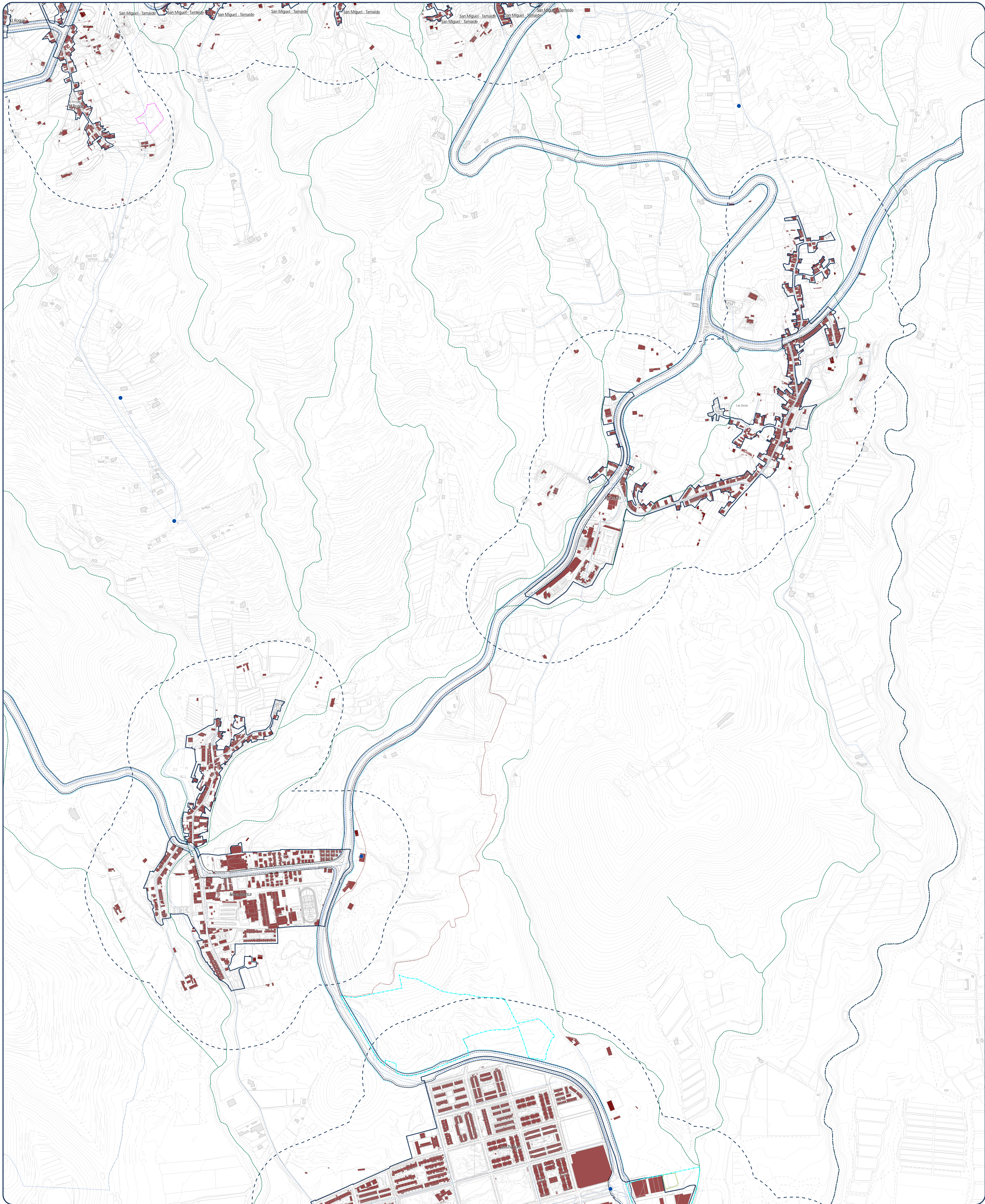
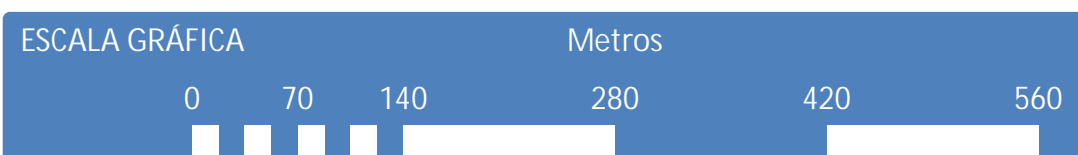
PTE del Tren del Sur
 Zona de Dominio Público

PTE de Prevención de Riesgos
 Parque de Bomberos de la Comarca Sur

INSTRUMENTOS DE ORDENACIÓN URBANÍSTICA

Ambito de ordenación del Plan modernización, mejora e incremento de la competitividad de la zona turística de San Miguel de Abona
 Limite de ámbito/sector de ordenación de instrumentos de desarrollo del Planeamiento anterior al PGOS

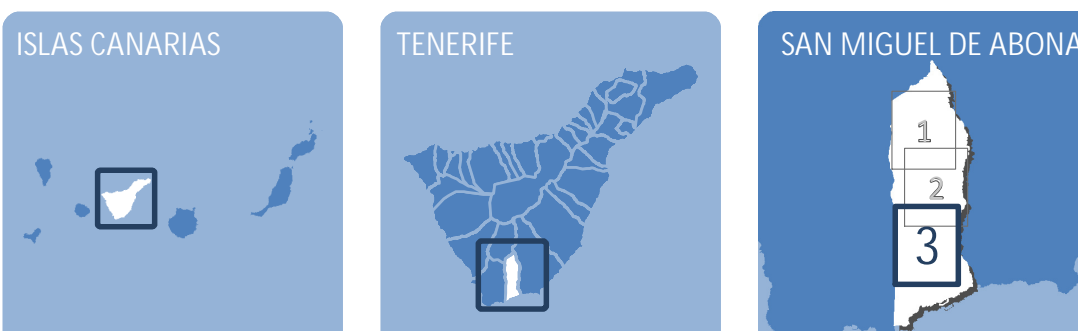
DATOS DEL PLANO: SISTEMA DE COORDENADAS: REGCAN95 UTM Zone 28N
PROYECCIÓN: Transverse Mercator
DATUM: Red Geodésica de Canarias 1995
UNIDADES: Meter



PGOS SAN MIGUEL DE ABONA



PLAN GENERAL DE ORDENACIÓN SUPLETORIO
DE SAN MIGUEL DE ABONA



FECHA	PLANO	HOJA	ESCALA	TOMO	NORTE
2025	IU-6	3/3	1:5.000	IU	

GRUPO DE PLANOS: INFORMACIÓN URBANÍSTICA

DENOMINACIÓN: Las Chafiras, Orotesada, Guargacho
EDIFICACIONES EXISTENTES

REDACTOR: EQUIPO TÉCNICO DE GESPLAN, S.A.

EDIFICACIONES EXISTENTES

Edificación

DELIMITACIONES ADMINISTRATIVAS

- Limite Municipal
- Núcleo de población
- Limite del área de influencia de núcleo poblacional

- ### CARRETERAS
- Dominio público
 - Servidumbre
 - Afección
 - Limite de edificación

- ### COSTAS
- Zona de Influencia
 - Limite de Servidumbre de Protección
 - Limite de Servidumbre de Tránsito
 - Dominio Público Marítimo Terrestre (DPMT)
 - Zona de acceso al mar
- ### BARRANCOS
- Cauce oficial

- ### PATRIMONIO HISTÓRICO
- Conjunto Histórico (BIC)
- ### ENP
- Espacio Natural Protegido

INSTRUMENTOS DE ORDENACIÓN TERRITORIAL

- ### Plan Hidrológico de Tenerife
- Red de abastecimiento
 - Red de saneamiento
 - Estación depuradora y de bombeo
- Abastecimiento
 - Saneamiento

PTE de Infraestructuras de Telecomunicaciones

- Torres de comunicaciones

PTE de Ordenación de Residuos

- Planta de reciclaje y vertedero
 - Punto Limpio
- ### PTE del Tren del Sur
- Zona de Dominio Público

PTE de Prevención de Riesgos

- Parque de Bomberos de la Comarca Sur

INSTRUMENTOS DE ORDENACIÓN URBANÍSTICA

- Ámbito de ordenación del Plan modernización, mejora e incremento de la competitividad de la zona turística de San Miguel de Abona
- Limite de ámbito/sector de ordenación de instrumentos de desarrollo del Planeamiento anterior al PGOS

DATOS DEL PLANO: SISTEMA DE COORDENADAS: REGCAN95 UTM Zone 28N
PROYECCIÓN: Transverse Mercator
DATUM: Red Geodésica de Canarias 1995
UNIDADES: Meter

