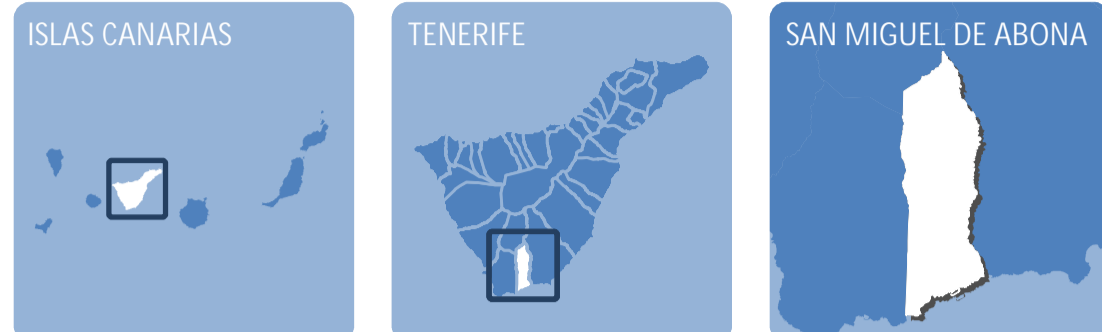


PGOS SAN MIGUEL DE ABONA



PLAN GENERAL DE ORDENACIÓN SUPLETORIO
DE SAN MIGUEL DE ABONA



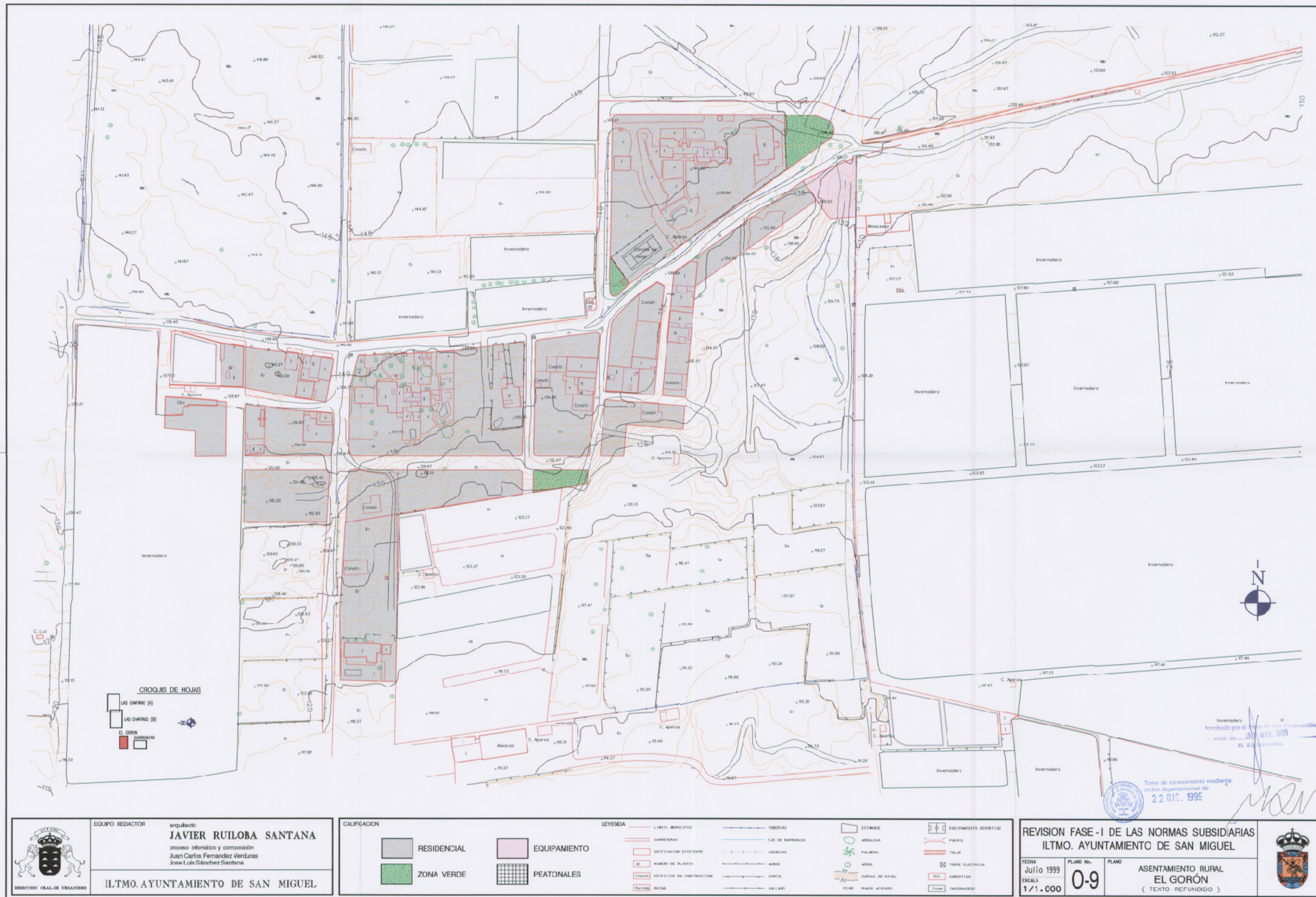
FECHA	PLANO	HOJA	ESCALA	TOMO	NORTE
2025	RJ-4B2	3/4		RJ	

GRUPO DE PLANOS: REGÍMEN JURÍDICO

DENOMINACIÓN: PLANEAMIENTO VIGENTE

REDACTOR: EQUIPO TÉCNICO DE GESPLAN, S.A.

REVISIÓN NNSS FASE I 2000. ORDENACIÓN PORMENORIZADA



EQUIPO REDACTOR

arquitecto:
JAVIER RUILOBA SANTANA
proceso informático y composición:
Juan Carlos Fernández Verduras
Jose Luis Sánchez Santana

ILTMO. AYUNTAMIENTO DE SAN MIGUEL

CLASIFICACIÓN

- RESIDENCIAL
- ZONA VERDE
- EQUIPAMIENTO
- PEATONALES

LEYENDA

- LÍNEA MUNICIPAL
- CALLE
- EDIFICACION EXISTENTE
- NUMERO DE PLANTAS
- EDIFICIOS EN CONSTRUCCION
- RUJONES
- TIERRAS
- LUG DE BARRANCO
- HERVIDAS
- ALMO
- SARCEL
- JAB. LAR
- ESTANQUE
- ARBOLERA
- PALMERA
- AROL
- CURVA DE NIVEL
- PLANTA ATORNILLADA
- EQUIPAMIENTO DEPORTIVO
- PARKING
- TALUD
- TIPO DE ELECTRICIDAD
- COBERTIZO
- INVERNADERO

**REVISIÓN FASE - I DE LAS NORMAS SUBSIDIARIAS
ILTMO. AYUNTAMIENTO DE SAN MIGUEL**

FECHA: Julio 1999
ESCALA: 1/1.000

PLANO NO. 0-9
PLANO: ASENTAMIENTO RURAL
EL GORÓN
(TEXTO REFUNDIDO)

Toma de conocimiento mediante orden departamental de 22 DIC. 1999

ILTMO. AYUNTAMIENTO DE SAN MIGUEL

DATOS DEL PLANO SISTEMA DE COORDENADAS: REGCAN95 UTM Zone 28N
PROYECCIÓN: Transverse Mercator
DATUM: Red Geodesica de Canarias 1995
UNIDADES: Meter

