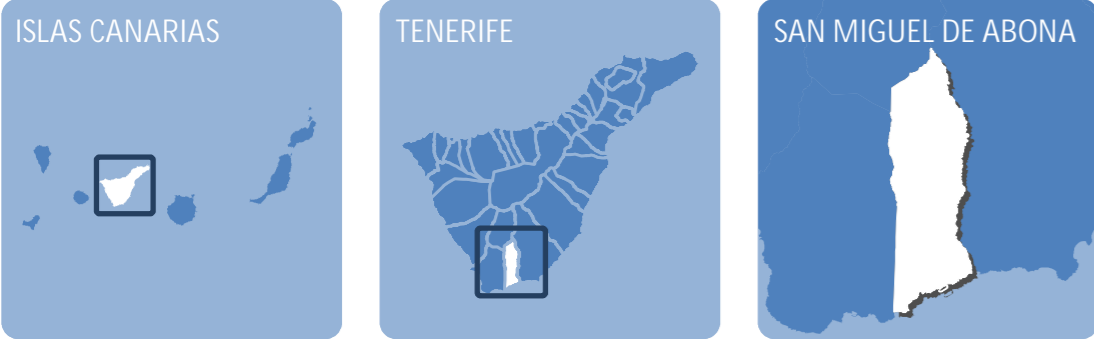


PGOS SAN MIGUEL DE ABONA



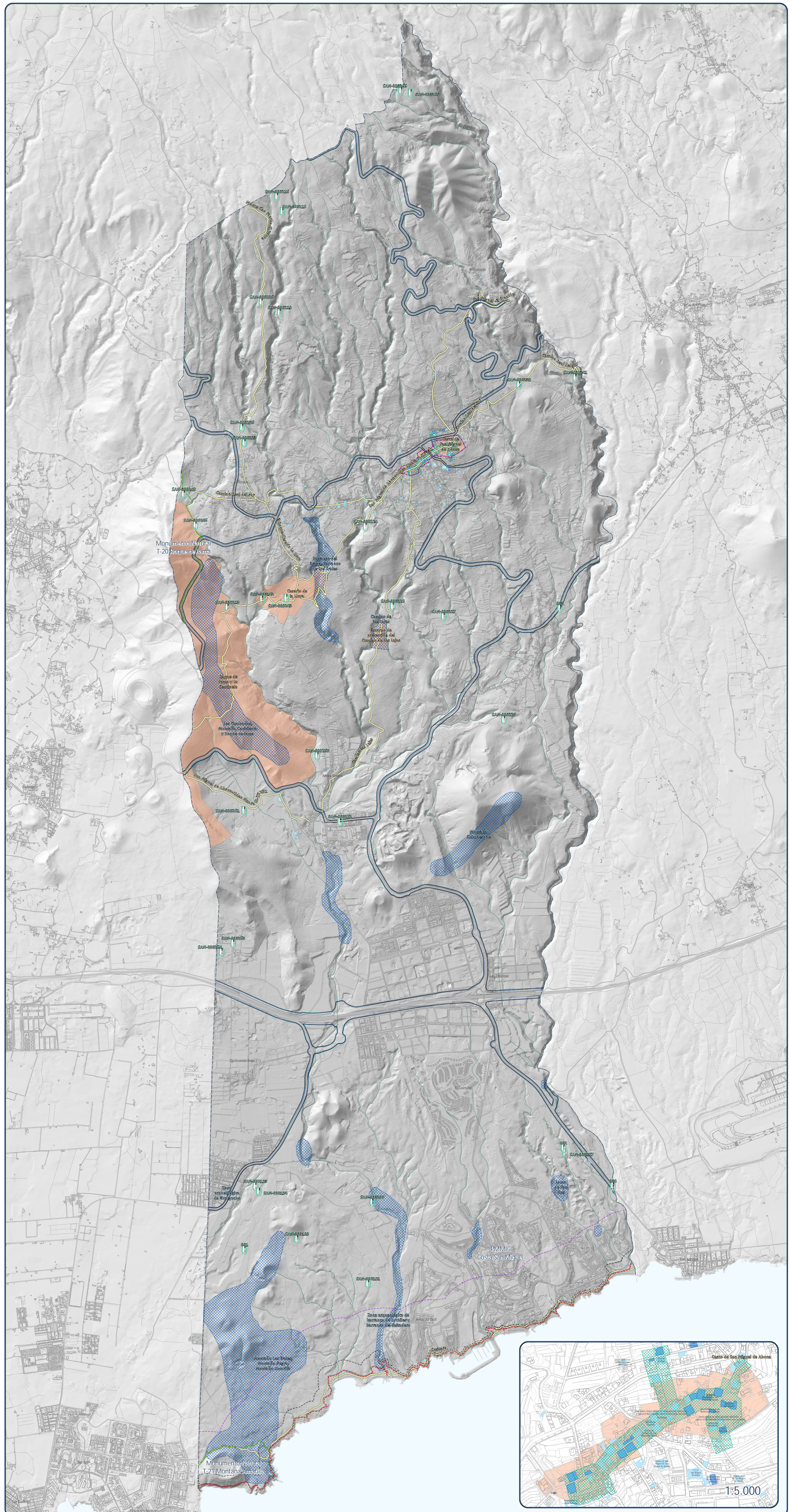
PLAN GENERAL DE ORDENACIÓN SUPLETORIO DE SAN MIGUEL DE ABONA



| | | | | | |
|-----------------|-------|------|---------------------------------|------|-------|
| FECHA | PLANO | HOJA | ESCALA | TOMO | NORTE |
| 2025 | IA-12 | - | 1:17.500 | IA | |
| GRUPO DE PLANOS | | | INFORMACIÓN AMBIENTAL | | |
| DENOMINACIÓN | | | PATRIMONIO CULTURAL | | |
| REDACTOR | | | EQUIPO TÉCNICO DE GESPLAN, S.A. | | |

PATRIMONIO CULTURAL

- Edificaciones catalogadas (Catálogo Normativo de Protección)
- Protección ambiental (Catálogo Normativo de Protección Edificatoria 1987)
- Bienes de Interés Cultural
- Elementos de mayor valor etnográfico
- Zonas de interés arqueológico
- Senderos y caminos tradicionales



DELIMITACIONES ADMINISTRATIVAS

- Limite Municipal
- CARRETERAS**
 - Dominio público
 - Afección
 - Servidumbre
 - Limite de edificación
- COSTAS**
 - Zona de Influencia
 - Limite de Servidumbre de Protección
 - Limite de Servidumbre de Tránsito
 - Dominio Público Marítimo Terrestre (DPMT)
 - Zona de acceso al mar
- PATRIMONIO HISTÓRICO**
 - Conjunto Histórico (BIC)
- BARRANCOS**
 - Cauce oficial
- ENP**
 - Limite de Espacio Natural Protegido

DATOS DEL PLANO SISTEMA DE COORDENADAS: REGCAN95 UTM Zone 28N
 PROYECCIÓN: Transverse Mercator
 DATUM: Red Geodesica de Canarias 1995
 UNIDADES: Meter

