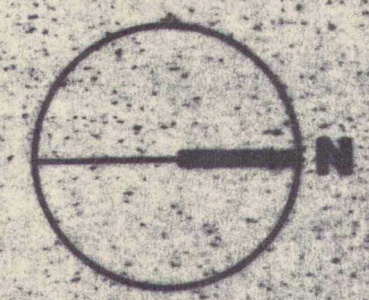
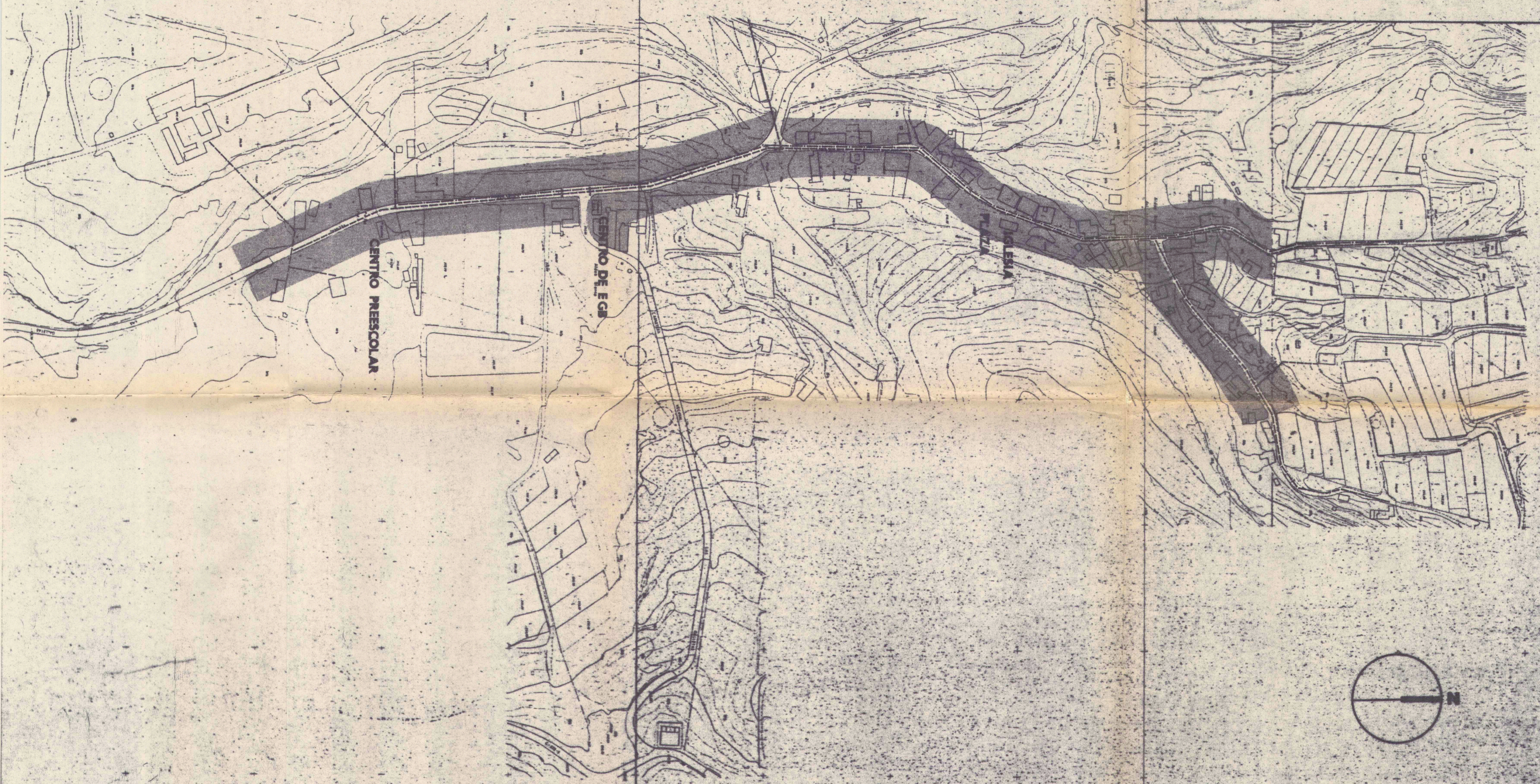


**LEYENDA**

EDIFICACION SEMIABIERTA

RED ABASTECIMIENTO DE AGUA

RED ENERGIA ELECTRICA



El Texto secundario, ha sido  
 Aprobado por el Pleno de esta Corporación  
 en sesión de 28 FEB. 1987

EL SECRETARIO,

*[Handwritten signature]*



TECNICO REDACTOR

JESUS REVERON GARCIA  
 Ingeniero de Caminos, Canales y Puertos  
 GABINETE TECNICO MUNICIPAL

**EXCELENTISIMO AYUNTAMIENTO**  
**SAN MIGUEL DE ABONA**

**NORMAS SUBSIDIARIAS MUNICIPALES**

INFORMACION	REDES EQUIPO Y DELIMITACION DE SUELO	NUCLEO: <b>ALDEA BLANCA</b>	HOJA Nº <b>8</b>
FECHA ENERO 86	ESCALA: 1:2000		