

PLAN PARCIAL - SAN BLAS
 TEXTO REFUNDIDO

PROPIEDAD : D. CASIANO DE ALFONSO DIAZ -FLORES

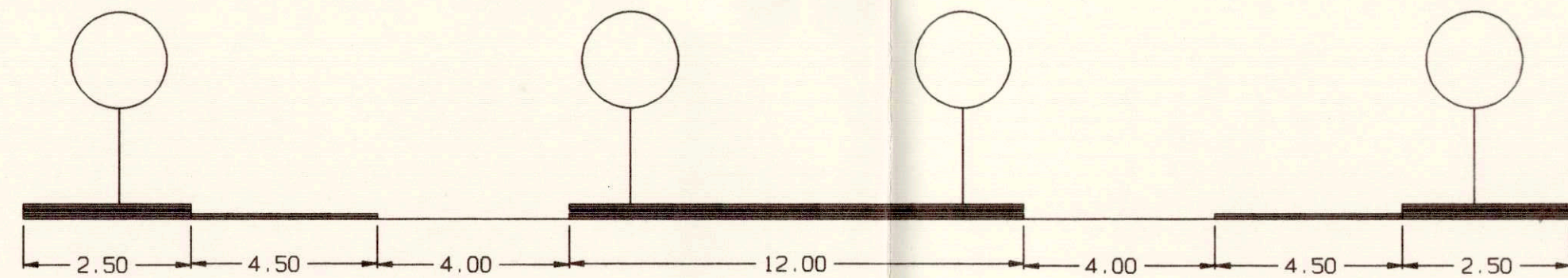
SITUACION = SAN MIGUEL DE ABONA - TENERIFE

DOCUMENTO :	FECHA
PLANOS DE ORDENACION	DICIEMBRE
	1.998
PLANO :	Nº
RED VIARIA	P-4
SECCIONES TIPO	ESCALA

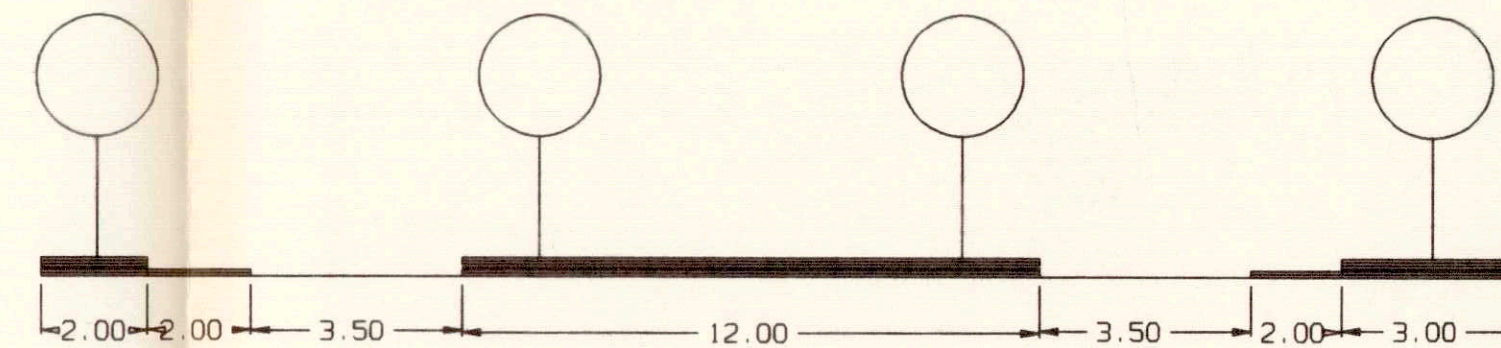
ARQUITECTO :
 LUIS CABEZAS LOPEZ

Aprobado definitivamente
 mediante orden departamental
 de: 2-2 JUL 1999

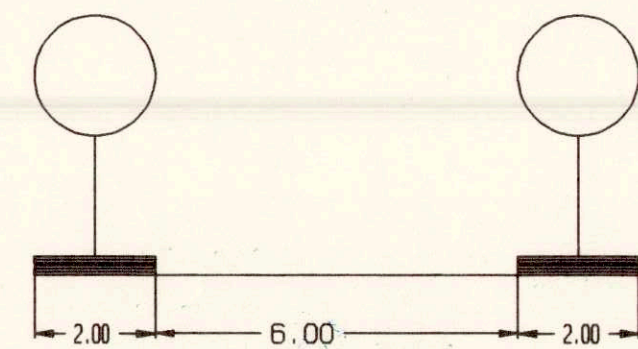
NOTA :
 PENDIENTES TRANSVERSALES MEDIAS : 4%



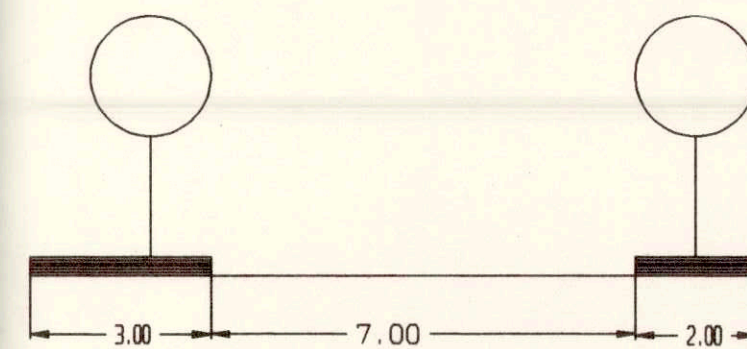
SECCION TIPO - RAMBLA A-D



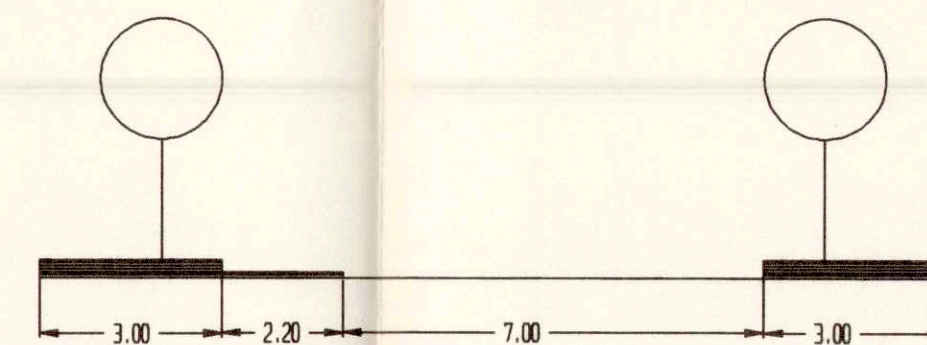
SECCION TIPO - RAMBLA F-M



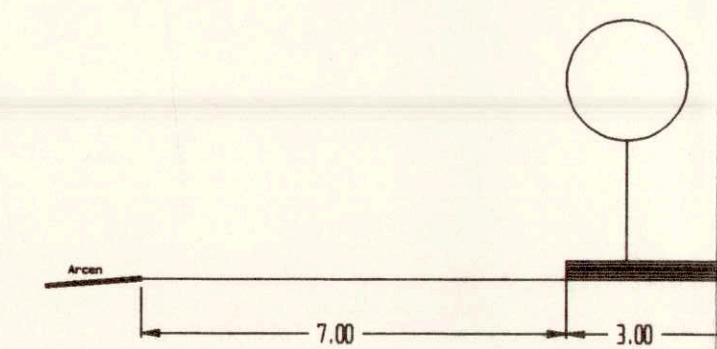
SECCION TIPO - TRAMO A-B y F-E



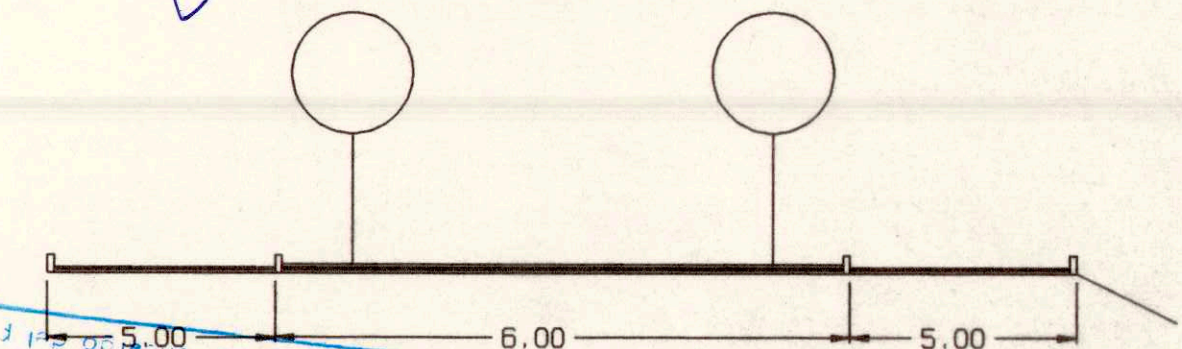
SECCION TIPO - TRAMO E-B



SECCION TIPO - TRAMO M-K



SECCION TIPO - TRAMO X-Y



SECCION TIPO - PASEO MARITIMO

delegación de facultades de canchales
 este proyecto requiere el
 trámite establecido en el
 artículo 13 de la ley del
 suelo (L.D. 1/1982)
 21 ABR. 1998
 conforme al artículo 1º del
 Reglamento de Control

Proyecto presentado
 Aprobado por el Pleno de esta Corporación
 en sesión de 29 JUL 1998
 EL SECRETARIO.

