

PLAN GENERAL DE ORDENACIÓN URBANÍSTICA

MODIFICACIÓN DEL PGOU-92 Y ADAPTACIÓN BÁSICA AL DL - 1/2000

SANTA CRUZ DE TENERIFE

Texto Refundido Enero 2005

PLANO ORDENACIÓN DETALLADA

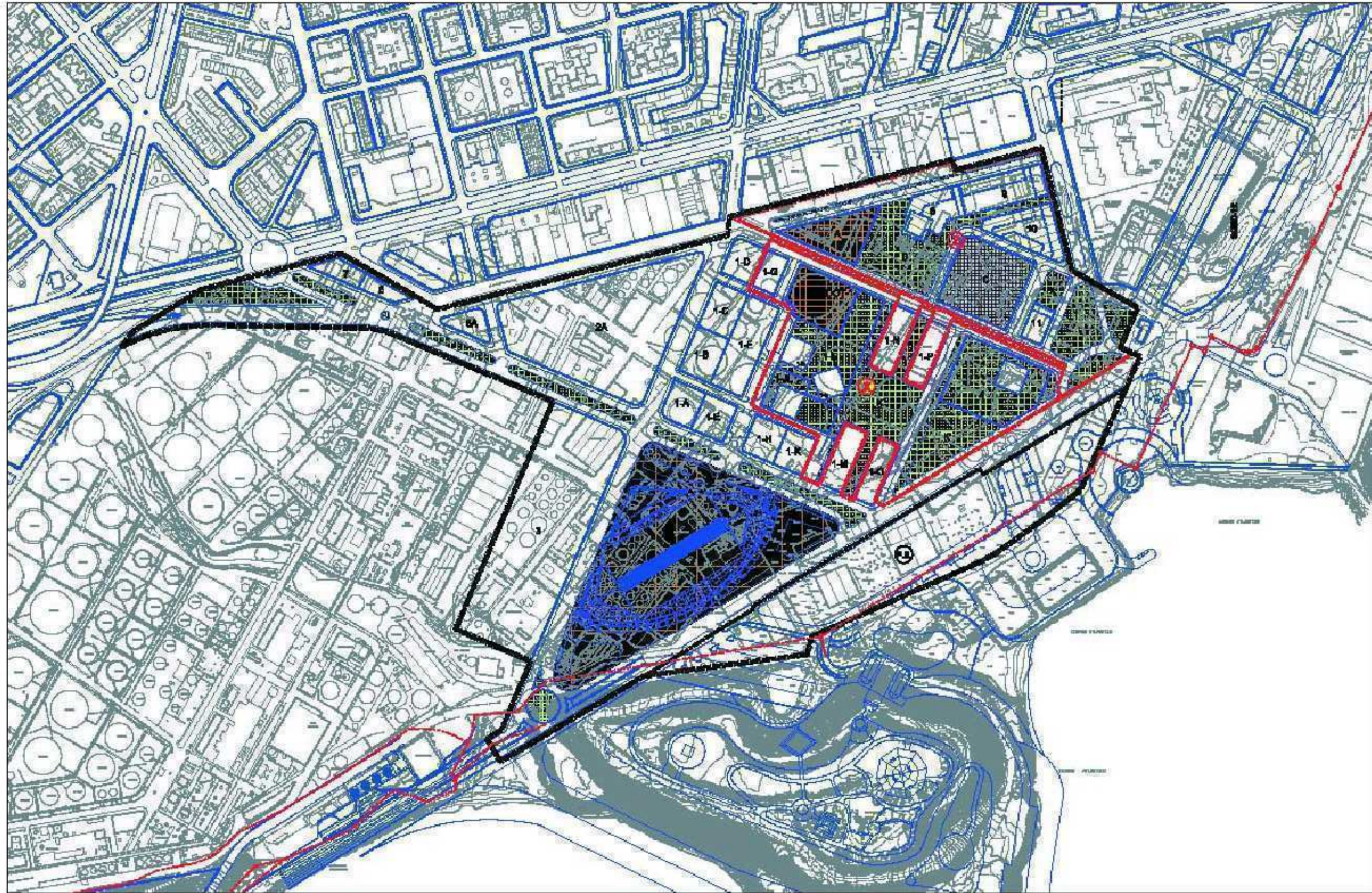
Escala: 1/4000

ÁMBITO: La Salle

ÁREA: Ensanche Sur

FICHA
LS - 8

HOJA
1 de 13



T. A. U. C., S. L.
ARQUITECTOS:
RUBEN HENRIQUEZ HERNANDEZ
RUBEN HENRIQUEZ GUIMERA
C/JUAN PALONSO RODRIGUEZ N°43
SANTA CRUZ DE TENERIFE 38004
TELF: 24 19 96
touc@coactfe.org
FIRMA:

MODIFICACION PLAN ESPECIAL
PARQUE MARITIMO

MUNICIPIO: S/C DE TENERIFE
PROPIETARIO: PARQUE MARITIMO SANTA CRUZ, S.A. ADAPT. BASICA P.G.

ESCALA: 1/500
FECHA: MARZO 2018

PLANO: DE INFORMACIÓN 3a