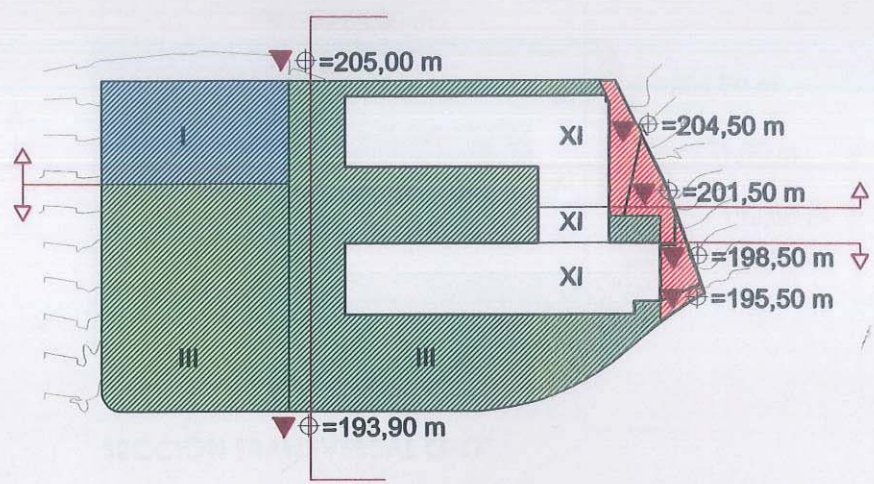


18/12/15

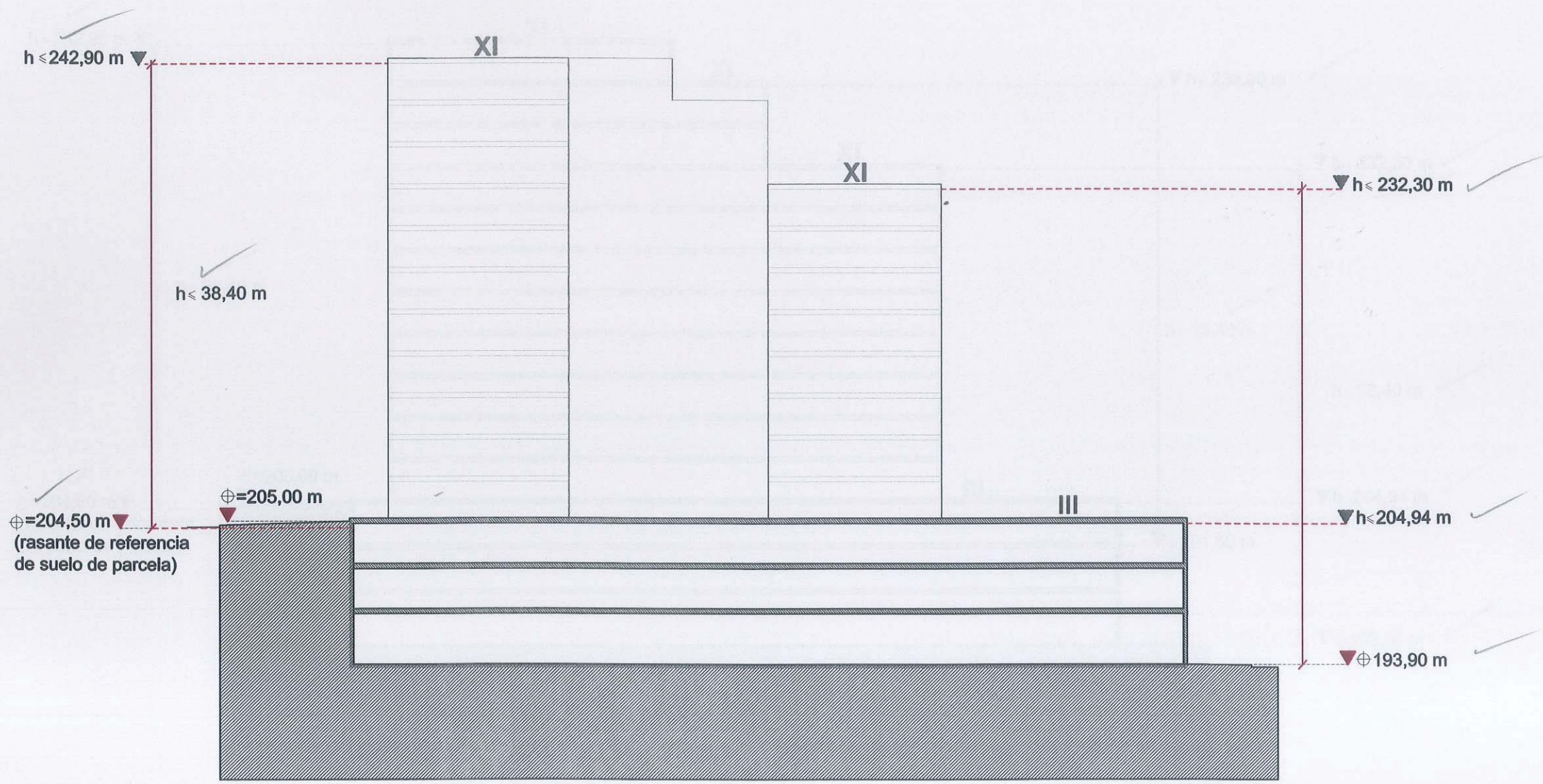
FOLIO Nº 24
M. Tec. *[Signature]*

⊕ SUELOS DE PARCELA
▼ ALTURAS REFERENCIADAS AL TOPOGRÁFICO S/ ARM

ISOLITA SANTOVEÑA:	ARM=	38,40	(XI pl.)
JUAN G. ÁLVAREZ:	ARM=	38,40	(XI pl.)
ISOLITA SANTOVEÑA:	ARM=	4,20	(I pl.)
JUAN G. ÁLVAREZ:	ARM=	11,04	(III pl.)



SECCIÓN TRANSVERSAL F-F'



[Signature]