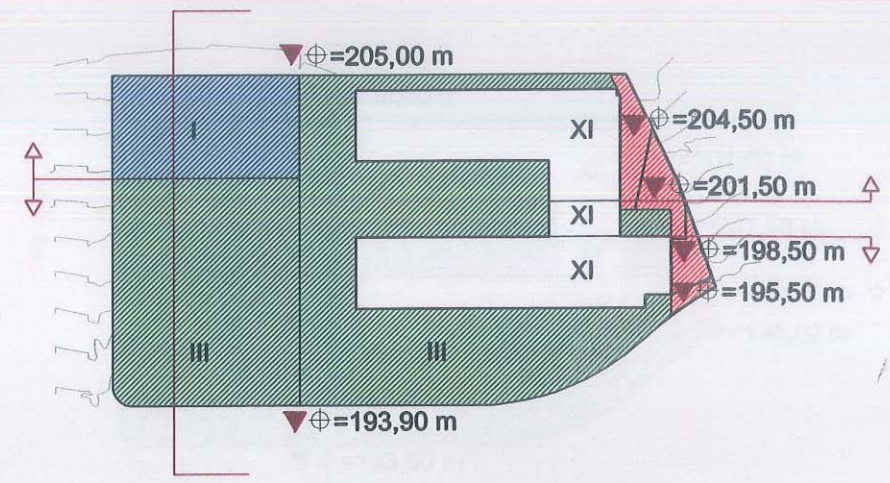


18/12/15

FOLIO 23
M. TEL
J. PINTO

⊕ SUELOS DE PARCELA
▼ ALTURAS REFERENCIADAS AL TOPOGRÁFICO S/ ARM

ISOLITA SANTOVEÑA:	ARM=	38,40 (XI pl.)
JUAN G. ÁLVAREZ:	ARM=	38,40 (XI pl.)
ISOLITA SANTOVEÑA:	ARM=	4,20 (I pl.)
JUAN G. ÁLVAREZ:	ARM=	11,04 (III pl.)



SECCIÓN TRANSVERSAL E-E'

