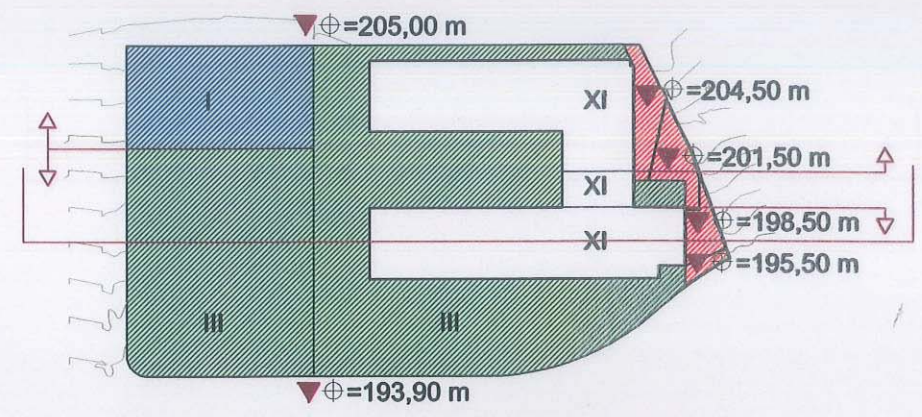
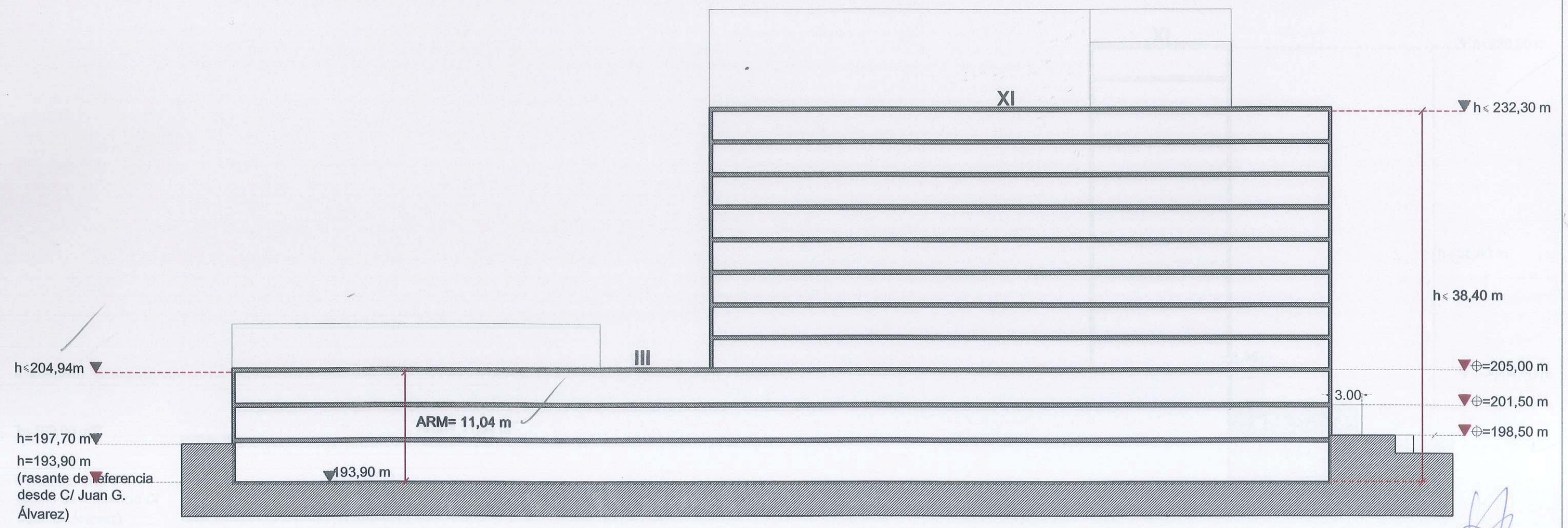


▼ ⊕ SUELOS DE PARCELA
▼ ALTURAS REFERENCIADAS AL TOPOGRÁFICO S/ ARM

ISOLITA SANTOVEÑA: ARM= 38,40 (XI pl.)
JUAN G. ÁLVAREZ: ARM= 38,40 (XI pl.)
ISOLITA SANTOVEÑA: ARM= 4,20 (I pl.)
JUAN G. ÁLVAREZ: ARM= 11,04 (III pl.)



SECCIÓN LONGITUDINAL B-B'



[Signature]