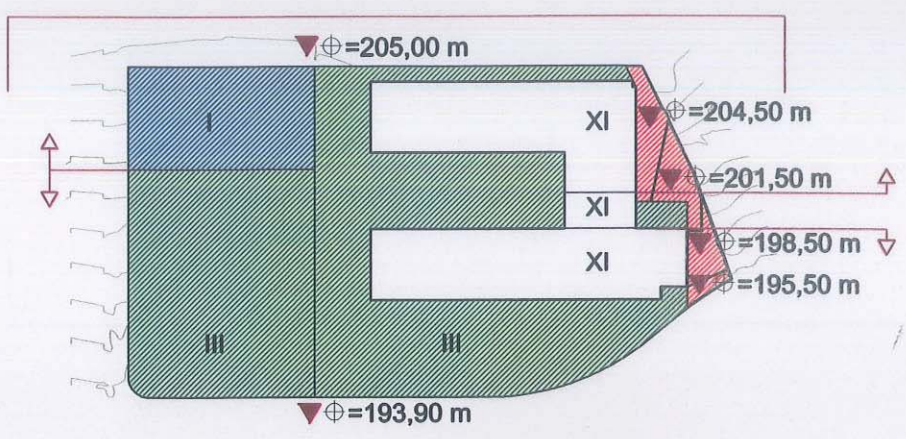


▼ ⊕ SUELOS DE PARCELA  
▼ ALTURAS REFERENCIADAS AL TOPOGRÁFICO S/ ARM

ISOLITA SANTOVEÑA: ARM= 38,40 (XI pl.)  
JUAN G. ÁLVAREZ: ARM= 38,40 (XI pl.)  
ISOLITA SANTOVEÑA: ARM= 4,20 (I pl.)  
JUAN G. ÁLVAREZ: ARM= 11,04 (III pl.)



ALZADO RASANTE C/ ISOLITA SANTOVEÑA

