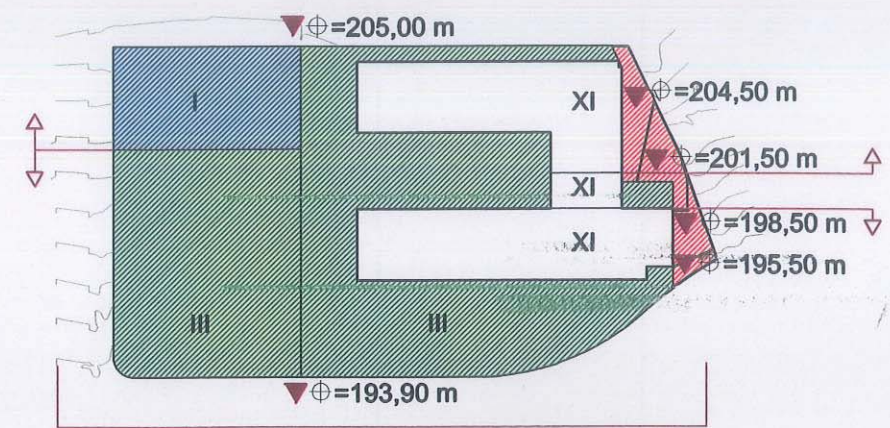


▼ ⊕ SUELOS DE PARCELA
 ▼ ALTURAS REFERENCIADAS AL TOPOGRÁFICO S/ ARM

ISOLITA SANTOVEÑA: ARM= 38,40 (XI pl.)
 JUAN G. ÁLVAREZ: ARM= 38,40 (XI pl.)
 ISOLITA SANTOVEÑA: ARM= 4,20 (I pl.)
 JUAN G. ÁLVAREZ: ARM= 11,04 (III pl.)



ALZADO RASANTE C/ JUAN G. ÁLVAREZ

