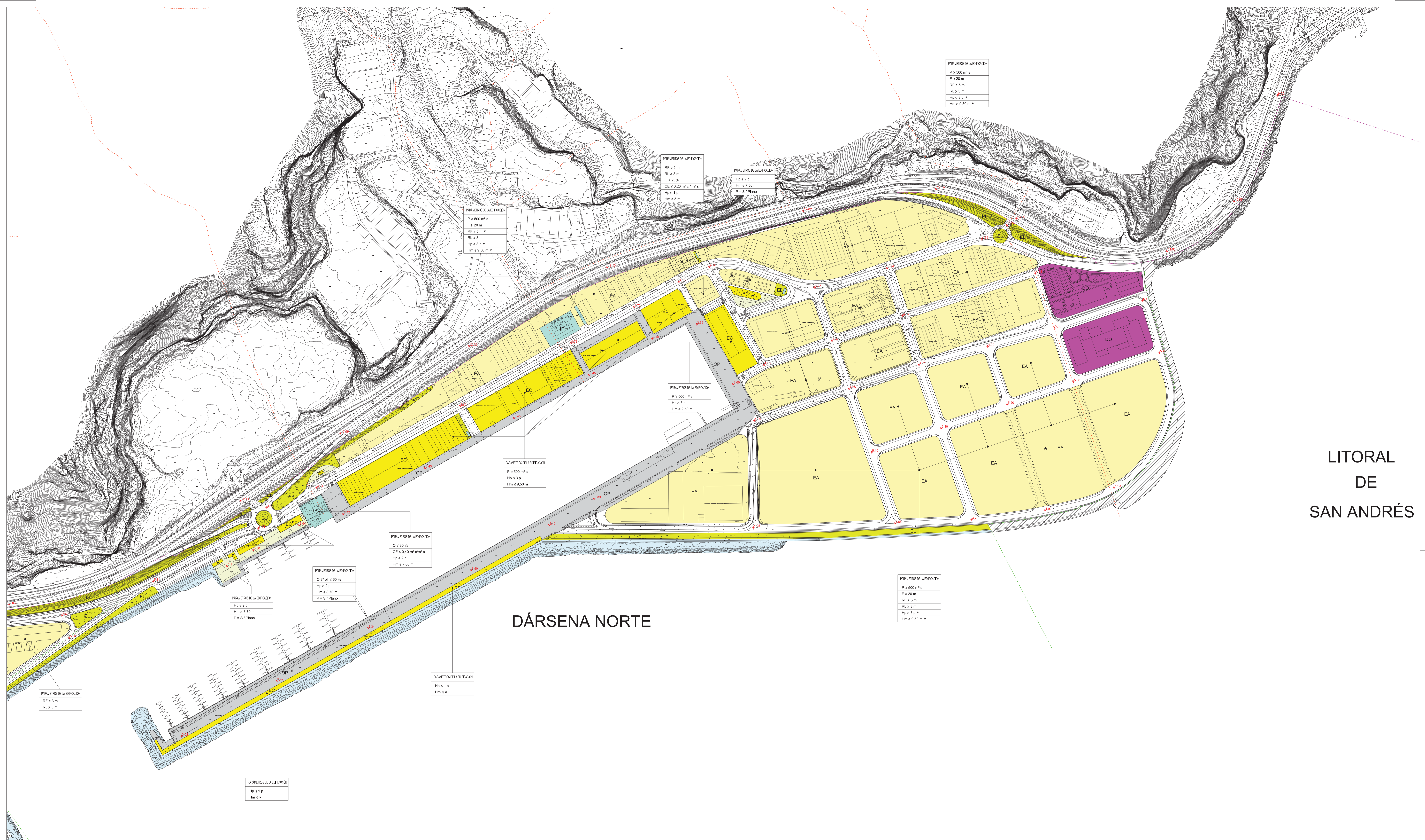


LITORAL DE SAN ANDRÉS

DÁRSENA NORTE



PARÁMETROS DE LA EDIFICACIÓN

P	≥ 500 m ² s
F	≥ 20 m
RF	≥ 5 m
RL	≥ 3 m
H _p	≤ 3 p *
H _m	≤ 9,50 m *

PARÁMETROS DE LA EDIFICACIÓN

RF	≥ 5 m
RL	≥ 3 m
O	≤ 20%
CE	≤ 0,20 m ² c/ m ² s
H _p	≤ 1 p
H _m	≤ 5 m

PARÁMETROS DE LA EDIFICACIÓN

H _p	≤ 2 p
H _m	≤ 7,50 m
P	≥ S / Plano

PARÁMETROS DE LA EDIFICACIÓN

P	≥ 500 m ² s
F	≥ 20 m
RF	≥ 5 m *
RL	≥ 3 m
H _p	≤ 3 p *
H _m	≤ 9,50 m *

PARÁMETROS DE LA EDIFICACIÓN

P	≥ 500 m ² s
H _p	≤ 3 p
H _m	≤ 9,50 m

PARÁMETROS DE LA EDIFICACIÓN

P	≥ 500 m ² s
H _p	≤ 3 p
H _m	≤ 9,50 m

PARÁMETROS DE LA EDIFICACIÓN

O	≤ 30 %
CE	≤ 0,40 m ² c/ m ² s
H _p	≤ 2 p
H _m	≤ 7,00 m

PARÁMETROS DE LA EDIFICACIÓN

O	2 ^a pl. ≤ 60 %
H _p	≤ 2 p
H _m	≤ 8,70 m
P	≥ S / Plano

PARÁMETROS DE LA EDIFICACIÓN

H _p	≤ 2 p
H _m	≤ 8,70 m
P	≥ S / Plano

PARÁMETROS DE LA EDIFICACIÓN

P	≥ 500 m ² s
F	≥ 20 m
RF	≥ 5 m
RL	≥ 3 m
H _p	≤ 3 p *
H _m	≤ 9,50 m *

PARÁMETROS DE LA EDIFICACIÓN

RF	≥ 3 m
RL	≥ 3 m

PARÁMETROS DE LA EDIFICACIÓN

H _p	≤ 1 p
H _m	≤ *

<p>ZONAS Y TIPOLOGÍAS EDIFICATORIAS</p> <p>MUELLES Y PLATAFORMAS</p> <p>OP OPERACIONES PORTUARIAS (EZF. ABIERTA)</p> <p>TP TRÁFICO DE PASAJEROS Y MANIPULACIÓN DE MERCANCIAS (EZF. ABIERTA)</p> <p>TIPOLOGÍAS EDIFICATORIAS</p> <p>EC EDIFICACIÓN CERRADA</p> <p>EA EDIFICACIÓN ABIERTA</p> <p>ME MANTENIMIENTO DE LA EDIFICACIÓN</p> <p>ESPACIO LIBRE DE PARCELA</p> <p>DOTACIONES E INFRAESTRUCTURAS</p> <p>DO DOTACIONES</p> <p>IF INFRAESTRUCTURAS</p> <p>VIARIO Y APARCAMENTOS EN SUPERFICIE</p> <p>VIA EN VUELO</p> <p>EDIFICACIONES CATALOGADAS</p> <p>ED EDIFICACIONES CATALOGADAS</p>	<p>ESPACIOS LIBRES</p> <p>EL ESPACIOS LIBRES</p> <p>LP ESPACIOS LIBRES DE PROTECCIÓN</p> <p>PY PLAYAS</p> <p>CDJCS Y ESCOLERAS</p>	<p>DETERMINACIONES COMPLEMENTARIAS DE ORDENACIÓN</p> <p>AREA A ORDENAR POR PLAN ESPECIAL COMPLEMENTARIO</p> <p>000,00 BASANTE</p>	<p>PARÁMETROS DE LA EDIFICACIÓN</p> <p>P PARCELA MINIMA</p> <p>F FRONTE MINIMO</p> <p>RF RETRANQUEO FRONTAL</p> <p>RL RETRANQUEO A LINDEROS</p> <p>O OCUPACION</p> <p>SE SUPERFICIE EDIFICABLE</p> <p>CE COEFICIENTE DE EDIFICABILIDAD</p> <p>H_p ALTURA EN PLANTAS</p> <p>H_m ALTURA EN METROS</p> <p>A APARCAMENTOS</p> <p>ED ESTUDIO DE DETALLE</p> <p>* PARÁMETROS ESPECIFICOS</p>
<p>ÁMBITO DEL PLAN ESPECIAL</p> <p>ÁMBITO DE ÁREA FUNCIONAL</p> <p>ESPACIO NATURAL</p> <p>BIEN DE INTERÉS CULTURAL (B.I.C.)</p> <p>LÍMITE DE PROTECCIÓN DEL B.I.C.</p>	<p>CONSEJO INSULAR DE AGUAS DE TENERIFE</p> <p>INVENTARIO OFICIAL DE CAUCES</p>	<p>PLAN ESPECIAL DEL PUERTO DE SANTA CRUZ DE TENERIFE (T.R.)</p> <p>Puertos de Tenerife</p> <p>Autoridad Portuaria de Santa Cruz de Tenerife</p> <p>DIRECTOR: D. JOSÉ RAFAEL GÁZQUEZ HERNÁNDEZ</p> <p>MINISTERIO DE FOMENTO</p> <p>(ORDENACIÓN)</p> <p>PLANO PARÁMETROS DE LA EDIFICACIÓN</p> <p>O-3.7</p> <p>E=1:2.000</p> <p>SEPTIEMBRE 2014</p>	