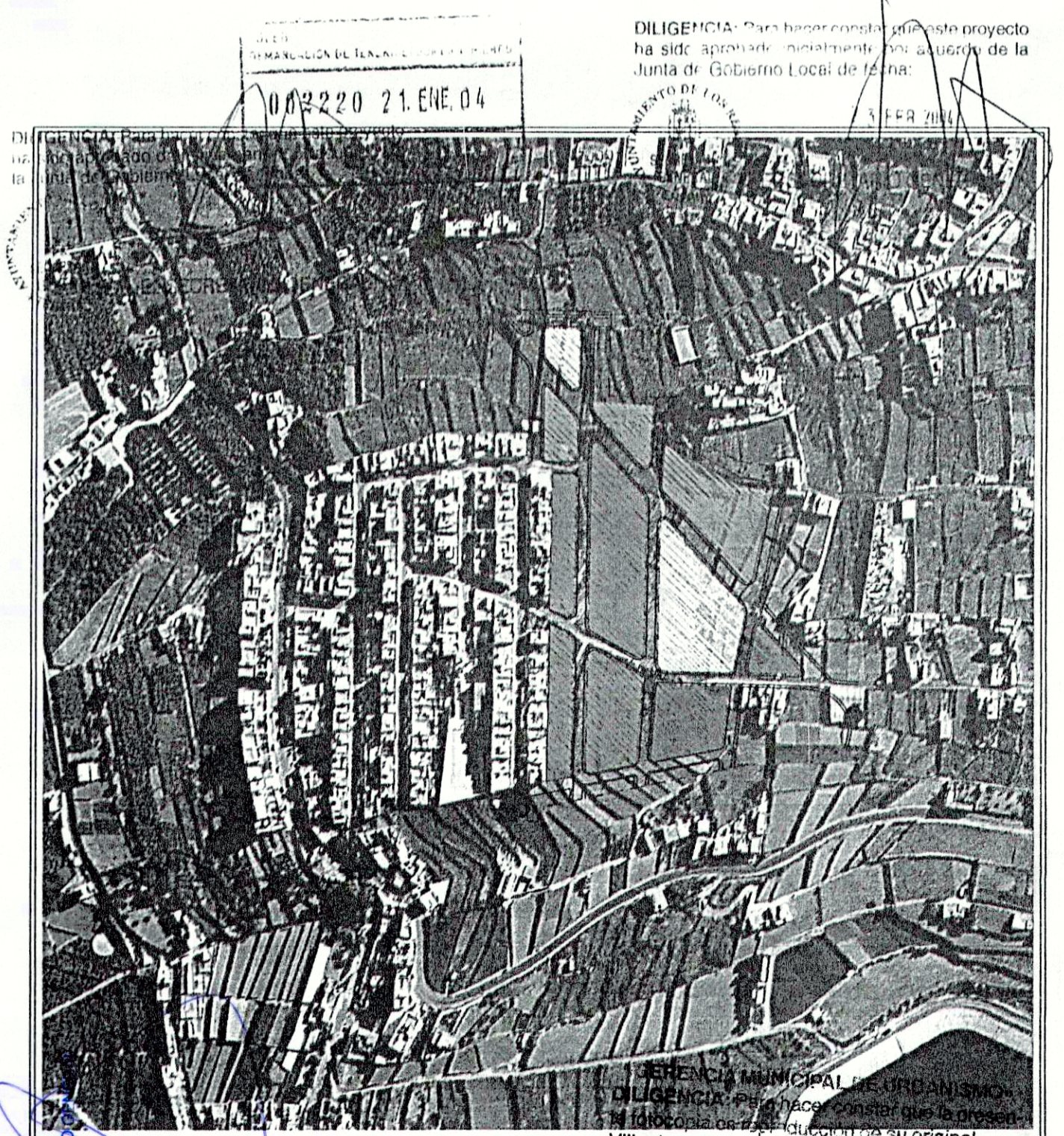


**SUPERFICIE DEL PLAN PARCIAL LA GRIMONA**

DETERMINACIONES		SUPERFICIES m²	
SISTEMAS DE ESPACIOS LIBRES DE USO Y DOMINIO PUBLICO	ZONA VERDE	ZV	5.410,36
VIALES	CALLES		11.845,38
	PEATONALES		476,66
DOTACIONES (USO Y DOMINIO PUBLICO)	ESPACIO DOTACIONAL	ED	5.048,58
	SUELO V.P.O. ART. 71 L.S.C.	RP	1.366,02
SUPERFICIES EDIFICABLES USO RESIDENCIAL	CESIONES 10% A.M. RESTO SUELO V.P.O.	RP	1.494,23
		LIBRE	RL
EDIFICACION EXISTENTE		EE	98,56
<b>TOTAL</b>			<b>36.275,96</b>



PROTOKOLO  
 DILIGENCIA: Para hacer constar que la presente fotocopia es reproducción del documento original en este Organismo Autónomo.  
 Los Realesios, a 3 Mar 2005  
 Gerencia Municipal de Planificación Urbana y Diligencia

**ESTUDIO PALES**  
 C/SANTA ROSALIA, N.º 63/A, S/C DE TEE, 92151229  
 Plano de: **COTAS Y SUPERFICIES**

Codigo: PPO10303  
 Escala: 1:500  
 Año de: 0-09  
 Fecha: MAR 03

PROYECTO DE EJECUCION DE PLAN PARCIAL DE LA GRIMONA  
 SUELO V.P.O. ART. 71 L.S.C.  
 PROMOTOR: C.P. Y V. TEYMASOL, S.L.  
 SITUACION: LA ZAMORA  
 MUNICIPIO: LOS REALESIOS (TENERIFE)