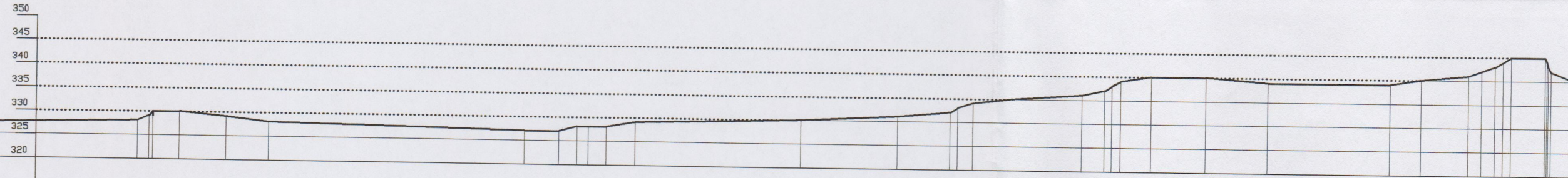
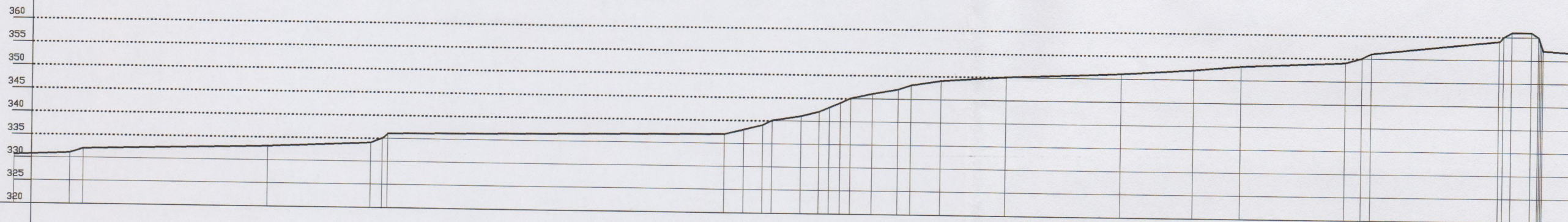


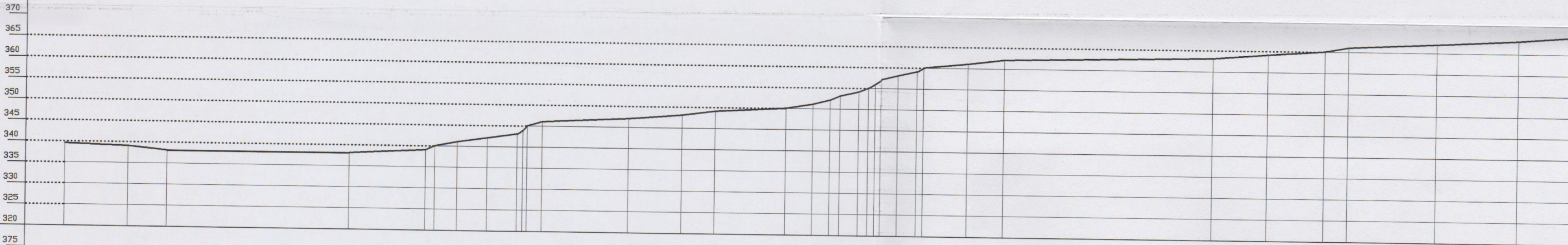
SECCION 1H cotas dif
oeste +325 20m
este +345



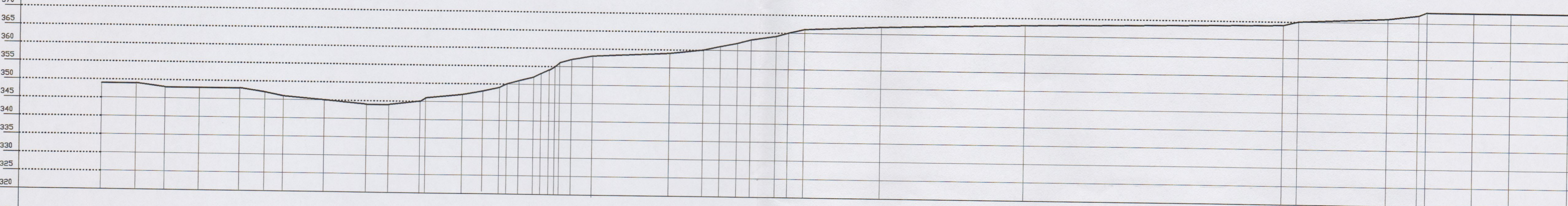
SECCION 2H cotas dif
oeste +332 28m
este +360



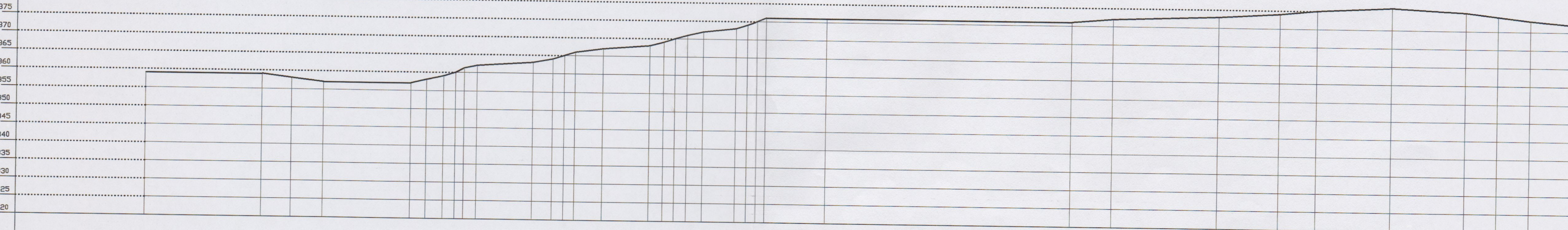
SECCION 3H cotas dif
oeste +340 28m
este +368



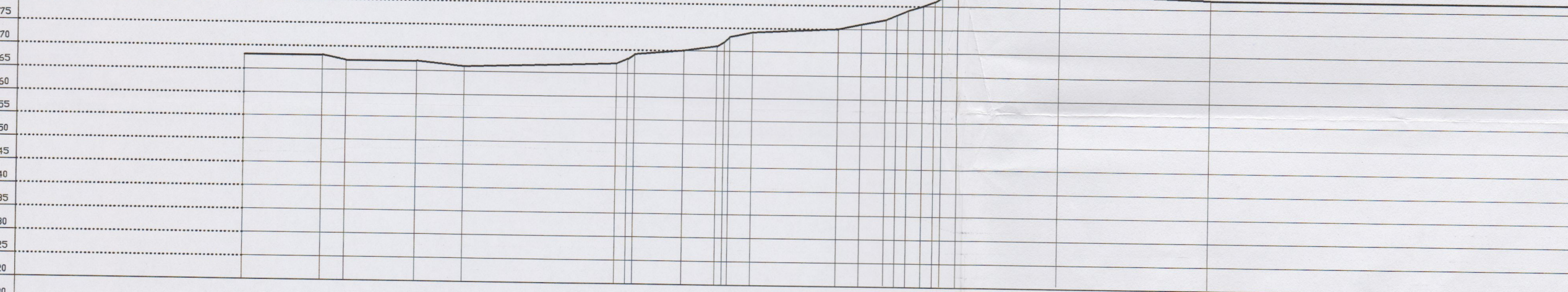
SECCION 4H cotas dif
oeste +351 22m
este +373



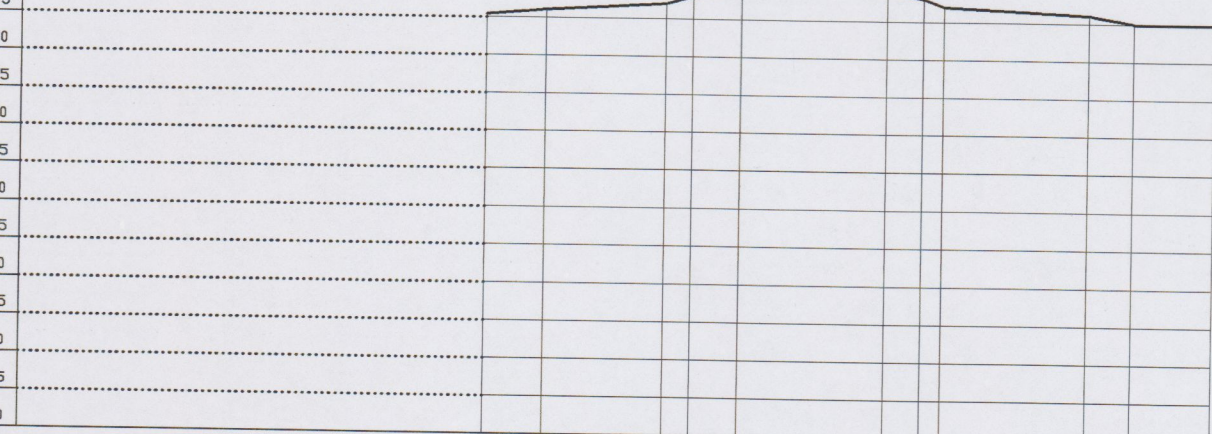
SECCION 5H cotas dif
oeste +359 21m
este +380



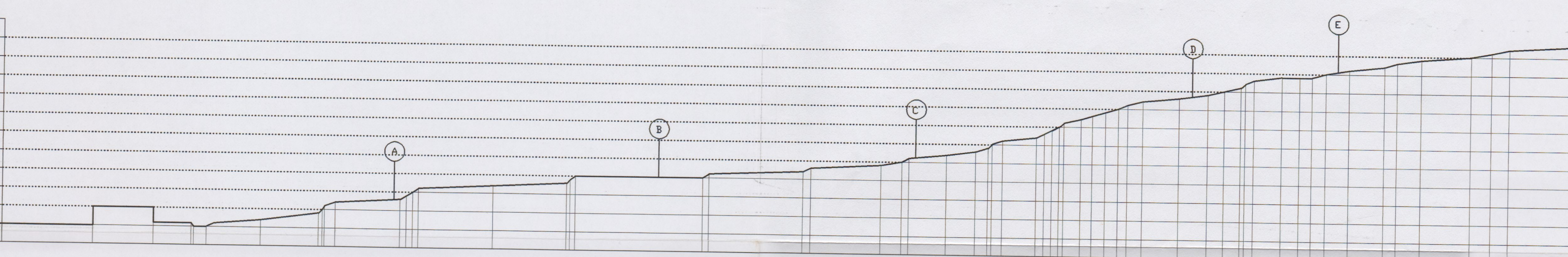
SECCION 6H cotas dif
oeste +369 13m
este +382



SECCION 7H cotas dif
oeste +379 4m
este +375



SECCION 1V cotas dif
norte +320 58m
sur +378



DILIGENCIA: Este expediente / proyecto se aprobó
previsiblemente en fecha 19 JUN 2000
por Resolución de la Alcaldía
Los Realejos, a 19 JUN 2000
EL SECRETARIO



DILIGENCIA: Este expediente / proyecto se aprobó
INICIALMENTE en fecha 6 OCT 1999
por Resolución de la Alcaldía
Los Realejos, a 6 OCT 1999
EL SECRETARIO



DILIGENCIA: Este expediente/proyecto se aprobó
definitivamente en fecha 19 SET 2000
por acuerdo del Pleno
EL SECRETARIO



EXCMO. AYUNTAMIENTO DE LOS REALEJOS

OFICINA TECNICA MUNICIPAL

Proyecto :
PLAN PARCIAL INDUSTRIAL
LA GAÑANIA
Plano:
SECCIONES TOPOGRAFIA
Fecha: SEPT. 1999 Ref: 207 Escala: E 1:1000

