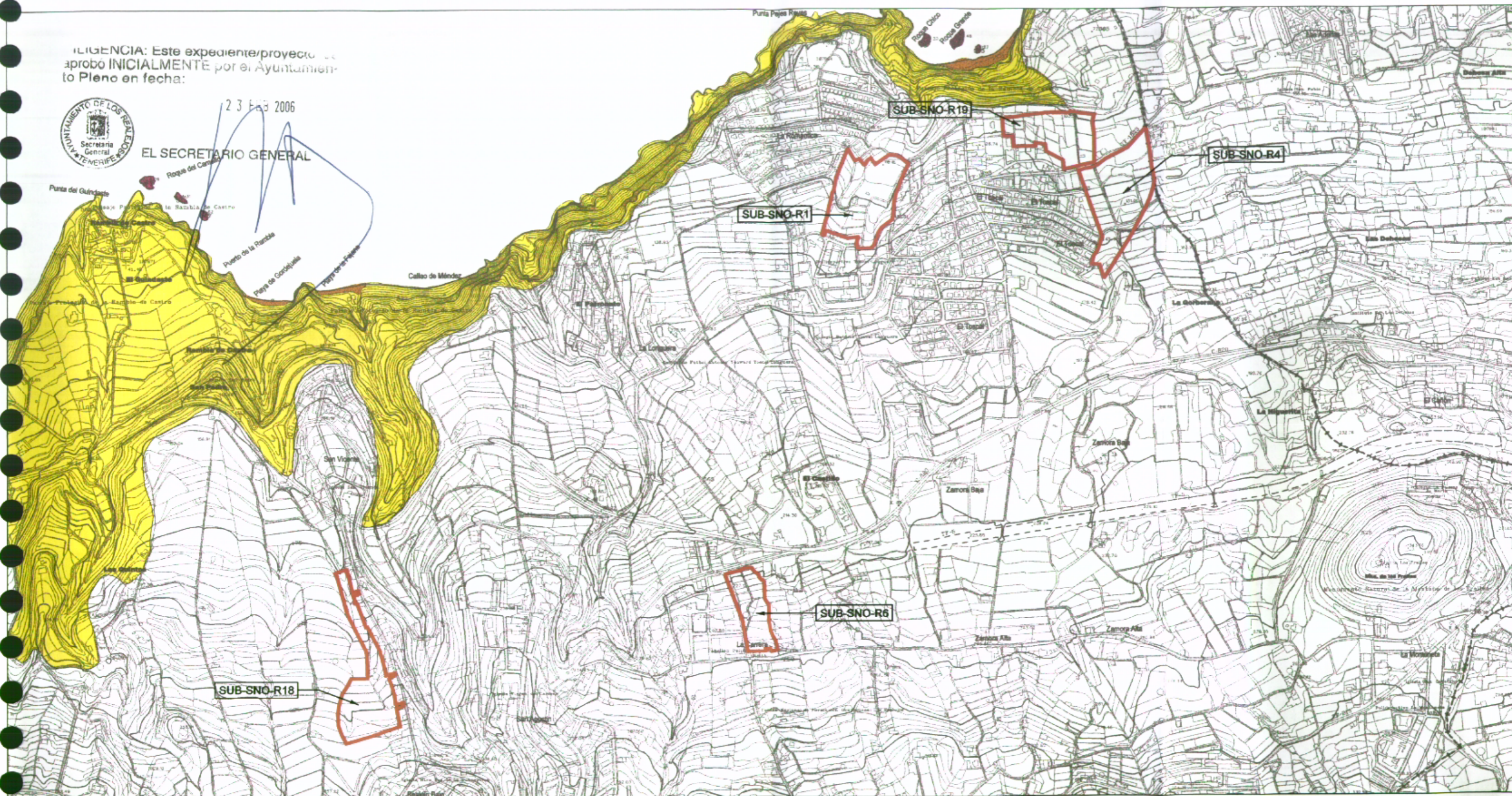


ATENCIÓN: Este expediente/proyecto ha sido aprobado INICIALMENTE por el Ayuntamiento Pleno en fecha:



EL SECRETARIO GENERAL

23 Feb 2006



ÁREAS DE INTERÉS FAUNÍSTICO

- ENCLAVES DE NIDIFICACIÓN DE AVES MARINAS
-*Colonectris diomedea*
- PLAYAS
-Invertebrados adaptados al ámbito halófilo
- PISO BASAL
Especies ubiquistas. Riqueza específica y biodiversidad notable
-Pardela pichoneta (*Puffinus puffinus*)
- PINAR
Pinzón azul (*Fringilla teydea teydea*)
Pica pino (*Dendrocopos major*)

- MONTE VERDE: FAYAL-BREZAL Y ELEMENTOS DE LA LAURISILVA
Ecosistema con mayor número de invertebrados y mayor cantidad de endemismos:
-Paloma rabiche (*Columba junoniae*)
-Paloma turquí (*Columba Bollii*)
-Pinzón vulgar (*Fringilla coelebs*)
- ÁREAS ANTROPIZADAS

SUB DELIMITACION DE SECTORES URBANIZABLES

ILMO. AYUNTAMIENTO DE LOS REALEJOS

PLAN GENERAL DE ORDENACION URBANA
ADPTACION PARCIAL AL PLAN INSULAR DE LOS SECTORES DE SUELO URBANIZABLE
SUB-R1, SUB-R4, SUB-R6, SUB-R18 Y SUB-R19

PLANOS DE INFORMACION
FAUNA

EQUIPO REDACTOR
DIRECCION Y COORDINACION: D. JAVIER DOMINGUEZ ANADON
COLABORADORES: J.D.A. & ASOCIADOS S.L., HYDRA CONSULTORES S.L., INMACAN S.L., ARCOMPACTO S.L.
MARIA JOSE DOMINGUEZ POCIELLO, SONIA VECIANA BOVE (ARQUITECTOS)
DELINEACION: DANIEL HERRERA IZOUERDO, EDUARDO HENRIQUEZ GONZALEZ
ADMINISTRACION: MERCEDES DIAZ TEJA

CLAVE:
028g-06



PLANO Nº
1-7.7

ESCALA
1:10.000
NOVIEMBRE 2005
MODIFICADO: