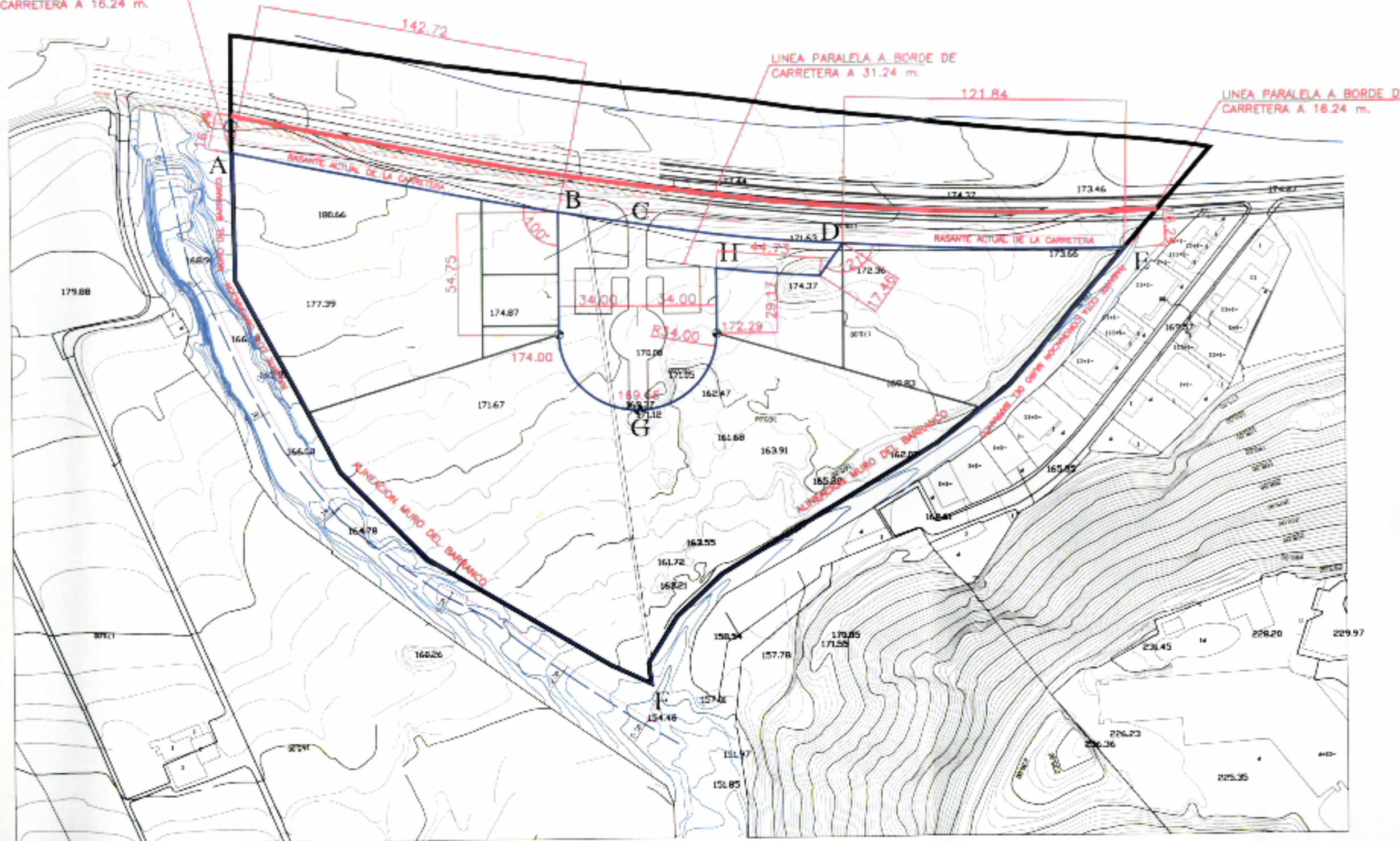






LINEA PARALELA A BORDE DE CARRETERA A 16.24 m.



-  LIMITE DE ACTUACION
-  LIMITE ALINEACION OFICIAL
-  LIMITE SECTOR
-  LIMITE DE PARCELAS

Aprobado definitivamente por la
Comisión de Ordenación del Territorio
y Medio Ambiente de Canarias mediante
Acuerdo de fecha: 6 OCT. 2003




N
Juan Diego Hernández Domínguez

REVISION PARCIAL

P.G.O.U.
PUERTO DE LA CRUZ

SITUACION
AREA PIEDRA REDONDA
PUERTO DE LA CRUZ
TENERIFE

ARQUITECTO  FDO: JOAQUÍN JALVO

PROPIETARIO
EXCELENTISIMO AYUNTAMIENTO
PUERTO DE LA CRUZ

ARCHIVO E79-06-51

ORDENACION
ALINEACIONES

DPLICANCIA - La extiendo para hacer constar que el presente documento forma parte del expediente aprobado por LA COMISIÓN DE 6/10/2003 fecha con carácter de fin de su cumplimiento su condición. NUMERO E79-06-1-09 Pto. de la Cruz, 29 OCT. 2003 EL SECRETARIO GENERAL, P.D.

ESTUDIO JALVO S.L.

EL JEFE DEL SERVICIO DE URBANISMO
Puerto de la Cruz

ESCALA: 1:2000
FECHA: OCTUBRE 2003

