

**DETERMINACIONES PARA LAS UNIDADES DE ACTUACIÓN EN SUELO URBANO**



UNIDAD DE ACTUACIÓN

UA-89

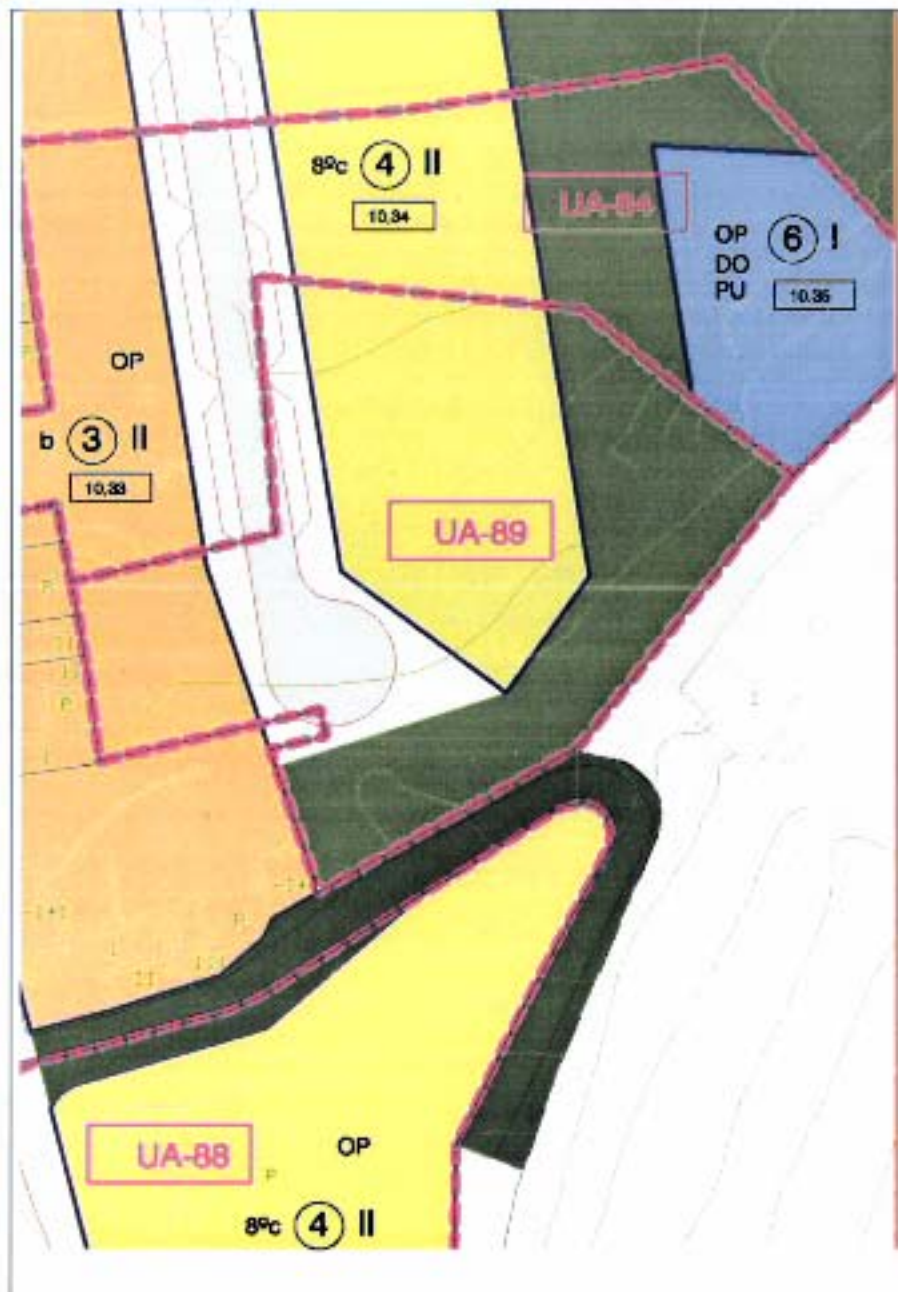
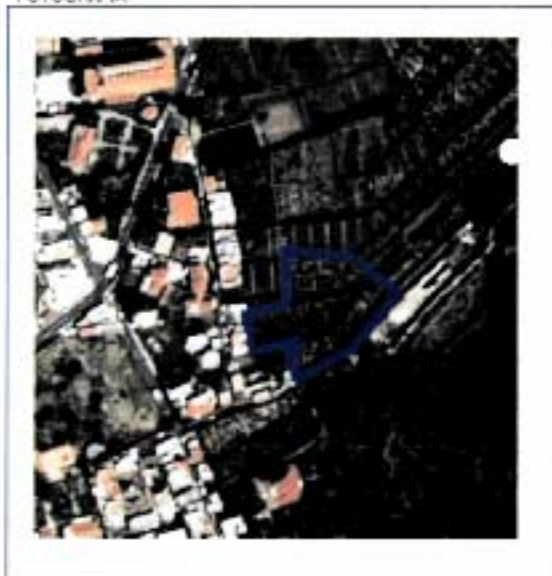
DETERMINACIONES GRÁFICAS



SITUACIÓN

ORIENTACIÓN

FOTOGRAFÍA



DETERMINACIONES NUMÉRICAS  
EDIFICABILIDAD MÁXIMA

SUPERFICIES LICITATIVAS	SUPERFICIE SUELO		
	m <sup>2</sup> s	EDIFICABILIDAD MÁXIMA	
Zona 1 a IV	0,00	0,00	
Zona 1 b I	0,00	0,00	
Zona 2	0,00	0,00	
Zona 3 a I	0,00	0,00	
Zona 3 a II	0,00	0,00	
Zona 3 b I	472,8	897,62	
Zona 3 b II	0,00	0,00	
Zona 4 1ª a	0,00	0,00	
Zona 4 2ª a	0,00	0,00	
Zona 4 3ª a	0,00	0,00	
Zona 4 1ª b	0,00	0,00	
Zona 4 2ª b	0,00	0,00	
Zona 4 3ª b	0,00	0,00	
Zona 4 4ª a	0,00	0,00	
Zona 4 4ª b	0,00	0,00	
Zona 4 5ª c	0,00	0,00	
Zona 4 6ª a	0,00	0,00	
Zona 4 6ª b	0,00	0,00	
Zona 4 7ª b	0,00	0,00	
Zona 4 7ª c	0,00	0,00	
Zona 4 8ª c	1.306,25	192,42	
Zona 5	0,00	0,00	
Zona 6 I Pr	0,00	0,00	
Zona 6 II Pr	0,00	0,00	
E.L. P.	0,00	0,00	
<b>TOTAL</b>	<b>1.226,86</b>	<b>1.210,04</b>	
SUPERFICIES NO LICITATIVAS	Zona 6 I Pu	0,00	0,00
	Zona 6 II Pu	0,00	0,00
	Zona 6 III Pu	0,00	0,00
	E.L. Pu	1.300,40	0,00
	E.L. P.	0,00	0,00
Vías	252,55	0,00	
<b>TOTAL</b>	<b>2.352,55</b>	<b>0,00</b>	
<b>TOTAL</b>	<b>3.779,81</b>	<b>1.210,04</b>	
ESTANOS	ESPACIOS LIBRES	105,72	m <sup>2</sup> s/100m <sup>2</sup>
	DOTALICINAL Y EQUIPAM.	0,00	m <sup>2</sup> s/100m <sup>2</sup>
	VÍAS	51,18	m <sup>2</sup> s/100m <sup>2</sup>
	<b>TOTAL</b>	<b>156,90</b>	<b>m<sup>2</sup>s/100m<sup>2</sup></b>
APROVECHAMIENTO	GLOBAL	987,13	UA
	MEDIO	0,261212	UA/m <sup>2</sup>

**OBJETIVOS:**

- Ordenar el suelo de los espacios contiguos de las parcelas edificables demarcadas dentro del plan.
- Regular la ordenación de los edificios especiales conforme a su destino.
- Regular la distribución de beneficios y cargas entre los propietarios de la unidad.

SISTEMA DE EJECUCIÓN: Privado



**DETERMINACIONES PARA LAS UNIDADES DE ACTUACIÓN EN SUELO URBANO**

**UNIDAD DE ACTUACIÓN**

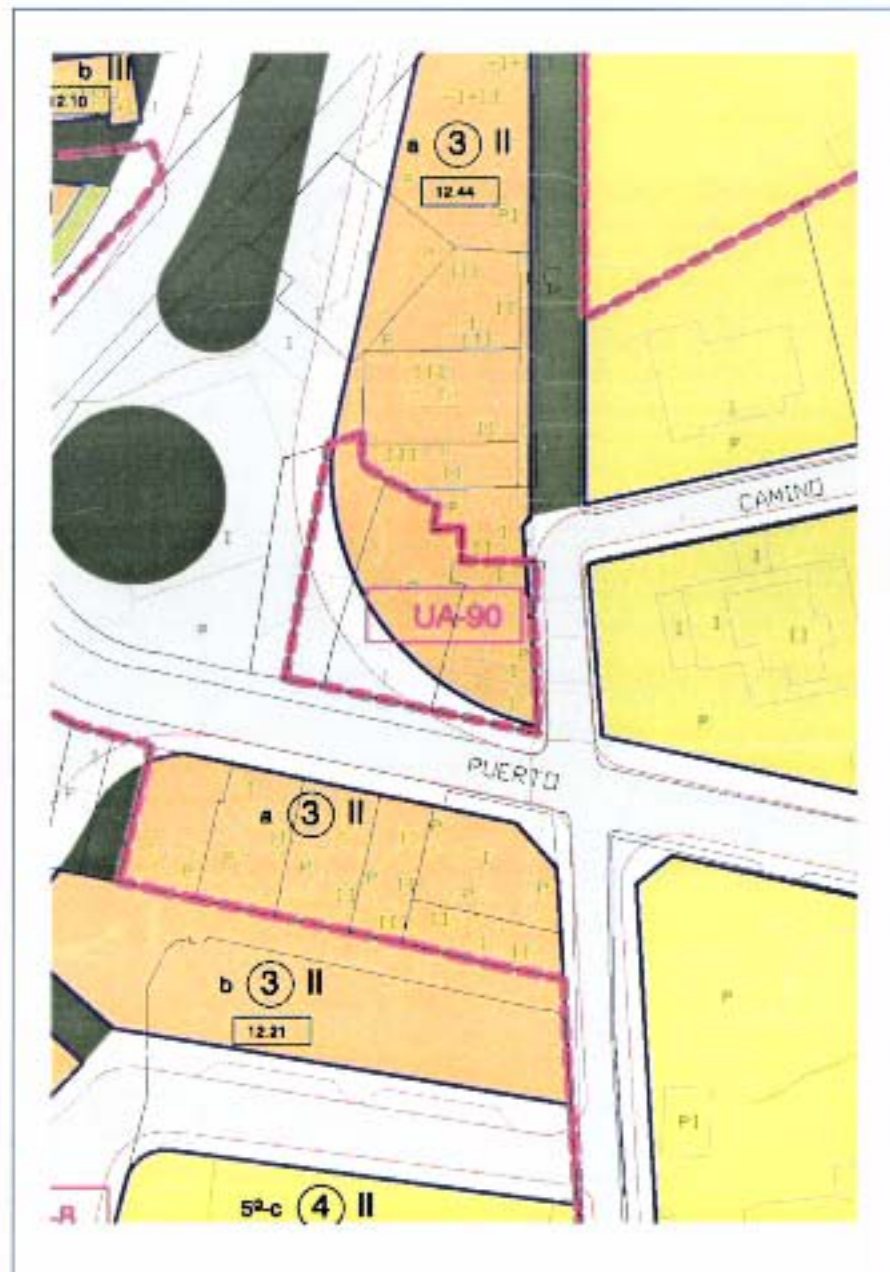
**UA-90**

DETERMINACIONES GRAFICAS



SITUACIÓN

ORDENACIÓN



FOTOGRAFIA



DETERMINACIONES

	SUPERFICIE SUELO		DETERMINACIONES EDIFICATIVAS
	m <sup>2</sup> s		
SUPERFICIES LOCATIVAS	Zona 1 a IV	0,00	
	Zona 1 b II	0,00	
	Zona 2	0,00	
	Zona 3 a II	508,58	
	Zona 3 b II	0,00	
	Zona 3 c II	0,00	
	Zona 4 1ª a	0,00	
	Zona 4 2ª a	0,00	
	Zona 4 3ª a	0,00	
	Zona 4 3ª b	0,00	
	Zona 4 4ª a	0,00	
	Zona 4 4ª b	0,00	
	Zona 4 4ª c	0,00	
	Zona 4 5ª a	0,00	
	Zona 4 5ª b	0,00	
	Zona 4 5ª c	0,00	
	Zona 4 6ª a	0,00	
	Zona 4 6ª b	0,00	
	Zona 4 7ª a	0,00	
	Zona 4 7ª b	0,00	
Zona 4 7ª c	0,00		
Zona 4 8ª a	0,00		
Zona 4 8ª b	0,00		
Zona 4 8ª c	0,00		
Zona 5	0,00		
Zona 6 I Pr	0,00		
Zona 6 II Pr	0,00		
S. U. Pr	0,00		
<b>TOTAL</b>	<b>508,58</b>	<b>1.017,12</b>	
SUPERFICIES NO LOCATIVAS	Zona 6 I Pu	0,00	0,00
	Zona 6 II Pu	0,00	0,00
	Zona 6 III Pu	0,00	0,00
	S.L. Pu	0,00	0,00
	S. U. Pr	0,00	0,00
Vario	281,67	0,00	
<b>TOTAL</b>	<b>281,67</b>	<b>0,00</b>	
<b>TOTAL</b>	<b>800,25</b>	<b>1.017,12</b>	
ESTANDE	ESPACIOS LIBRES	0,00	m <sup>2</sup> s/100m <sup>2</sup> i
	DOTACIONAL Y EQUIPAM	0,00	m <sup>2</sup> s/100m <sup>2</sup> i
	VIRRID	28,67	m <sup>2</sup> s/100m <sup>2</sup> i
	<b>TOTAL</b>	<b>28,67</b>	<b>m<sup>2</sup>s/100m<sup>2</sup>i</b>
APROVECHAMIENTO	GLOBAL	1,130,22	UA
	MÍNIMO	1,412485	UA/m <sup>2</sup> s



OBJETIVOS:

- Obtener el suelo de los espacios existentes de las parcelas edificables destinadas al dominio público.
- Ejecutar la urbanización en los lotes capaces conforme a su destino.
- Realizar la distribución de beneficios y cargas entre los propietarios de la unidad.

SISTEMA DE EJECUCIÓN: Privado



**DETERMINACIONES PARA LAS UNIDADES DE ACTUACIÓN EN SUELO URBANO**

**UNIDAD DE ACTUACIÓN**

**UA-91**

DETERMINACIONES GRÁFICAS



SITUACIÓN

ORDENACIÓN



FOTOGRAFÍA



DETERMINACIONES NUMÉRICAS

	DETERMINACIONES NUMÉRICAS	
	SUPERFICIE SUELO m <sup>2</sup> s	EDIFICIO
Zona 1 a IV	0,00	0,00
Zona 1 b II	0,00	0,00
Zona 2	0,00	0,00
Zona 3 a II	0,00	0,00
Zona 3 a III	0,00	0,00
Zona 3 b II	637,45	0,00
Zona 3 b III	170,30	0,00
Zona 4 1ª a	0,00	0,00
Zona 4 2ª a	0,00	0,00
Zona 4 1ª b	0,00	0,00
Zona 4 2ª b	0,00	0,00
Zona 4 3ª a	0,00	0,00
Zona 4 3ª b	0,00	0,00
Zona 4 4ª a	0,00	0,00
Zona 4 4ª b	0,00	0,00
Zona 4 5ª a	0,00	0,00
Zona 4 5ª b	0,00	0,00
Zona 4 6ª a	0,00	0,00
Zona 4 6ª b	0,00	0,00
Zona 4 7ª a	0,00	0,00
Zona 4 7ª b	0,00	0,00
Zona 4 8ª a	0,00	0,00
Zona 4 8ª b	0,00	0,00
Zona 5	0,00	0,00
Zona 6 - Pr	0,00	0,00
Zona 7 - Pr	0,00	0,00
E.L. Pr	91,44	0,00
<b>TOTAL</b>	<b>1.319,17</b>	<b>3.026,07</b>
Zona 6 1ª Pa	0,00	0,00
Zona 6 2ª Pa	0,00	0,00
Zona 6 3ª Pa	0,00	0,00
E.L. Pa	958,38	0,00
E.L. Pr	0,00	0,00
Vialidad	104,48	0,00
<b>TOTAL</b>	<b>1.062,86</b>	<b>0,00</b>
<b>TOTAL</b>	<b>2.382,03</b>	<b>3.026,07</b>
ESTÁNDAR	ESPACIOS LIBRES	11,67 m <sup>2</sup> s/100m <sup>2</sup> t
	DOTACIONAL Y EQUIPAM	0,00 m <sup>2</sup> s/100m <sup>2</sup> t
	VIARIO	3,45 m <sup>2</sup> s/100m <sup>2</sup> t
	<b>TOTAL</b>	<b>35,12 m<sup>2</sup>s/100m<sup>2</sup>t</b>
APROVECHAMIENTO	0,084	3.026,07 U.A.
	Máximo	1.770,174 U.A/m <sup>2</sup> s



OBJETIVOS:

- Crear el suelo de actuación consistente de las parcelas edificativas destinadas al dominio público.
- Ejecutar la urbanización de los citados espacios conforme a su destino.
- Realizar la distribución de beneficios y cargas entre las competencias de la ciudad.

SISTEMA DE EJECUCIÓN: Privado



DETERMINACIONES PARA LAS UNIDADES DE ACTUACIÓN EN SUELO URBANO

UNIDAD DE ACTUACIÓN

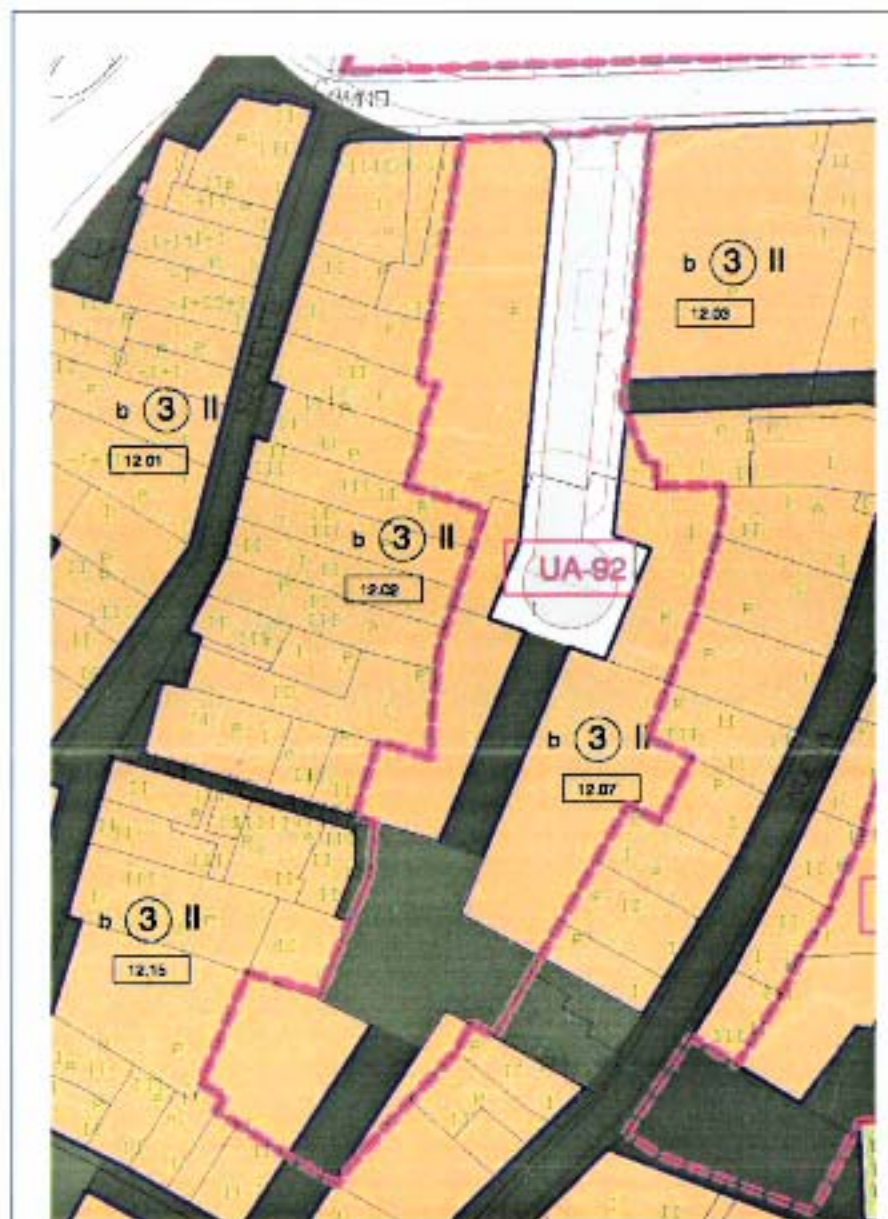
UA-92

DETERMINACIONES GRAFICAS



SITUACIÓN

ORDENACIÓN



FOTOGRAFÍA



DETERMINACIONES

SUPERFICIES LICITATIVAS	SUPERFICIE SUELO		DETERMINACIONES EDIFICACIONES
	m <sup>2</sup> s		
Zona 1 a IV	0,00		
Zona 1 b II	0,00		
Zona 2	0,00		
Zona 3 a II	0,00		
Zona 3 b III	0,00		
Zona 3 b II	2.302,97		
Zona 3 b III	0,00		
Zona 4 1 <sup>a</sup> a	0,00		
Zona 4 2 <sup>a</sup> a	0,00		
Zona 4 1 <sup>a</sup> b	0,00		
Zona 4 2 <sup>a</sup> b	0,00		
Zona 4 3 <sup>a</sup> a	0,00		
Zona 4 3 <sup>a</sup> b	0,00		
Zona 4 4 <sup>a</sup> a	0,00		
Zona 4 4 <sup>a</sup> b	0,00		
Zona 4 5 <sup>a</sup> a	0,00		
Zona 4 5 <sup>a</sup> b	0,00		
Zona 4 6 <sup>a</sup> a	0,00		
Zona 4 6 <sup>a</sup> b	0,00		
Zona 4 7 <sup>a</sup> a	0,00		
Zona 4 7 <sup>a</sup> b	0,00		
Zona 4 8 <sup>a</sup> a	0,00		
Zona 4 8 <sup>a</sup> b	0,00		
Zona 5	0,00		
Zona 6 I Pr	0,00		
Zona 6 II Pr	0,00		
C.L. Pr	0,00		
<b>TOTAL</b>	<b>2.302,97</b>		<b>4.605,94</b>
SUPERFICIES NO LICITATIVAS	Zona 8 I Pa	0,00	0,00
	Zona 8 II Pa	0,00	0,00
	Zona 8 III Pa	0,00	0,00
	C.L. Pa	814,85	0,00
	C.L. Pr	0,00	0,00
Vías	888,88	0,00	0,00
<b>TOTAL</b>	<b>1.703,73</b>		<b>0,00</b>
<b>TOTAL</b>	<b>4.005,68</b>		<b>4.605,94</b>
ESTANDAR	ESPACIO LIBRE	17,67	m <sup>2</sup> s/100m <sup>2</sup> s
	BOTACIONAL Y EQUIPAM	0,00	m <sup>2</sup> s/100m <sup>2</sup> s
	VIRRID	19,30	m <sup>2</sup> s/100m <sup>2</sup> s
	<b>TOTAL</b>	<b>36,97</b>	<b>m<sup>2</sup>s/100m<sup>2</sup>s</b>
APROVECHAMIENTO	GLOBAL	4.005,94	UA
	MEDIO	1,149552	UA/m <sup>2</sup> s



OBJETIVOS:

- Ordenar el suelo de las parcelas comprendidas de las parcelas sufriendo destino al dominio público.
- Ejecutar la urbanización de las citadas parcelas conforme a lo dispuesto.
- Asesorar la distribución de beneficios a cargas entre los propietarios de la unidad.

SISTEMA DE EJECUCIÓN: Privado

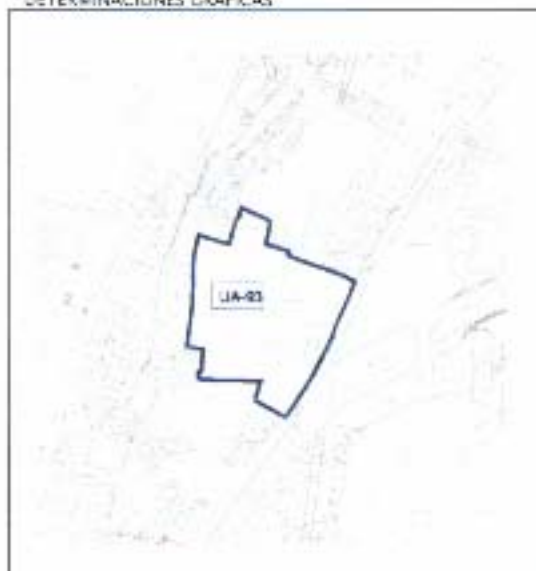


## DETERMINACIONES PARA LAS UNIDADES DE ACTUACIÓN EN SUELO URBANO

## UNIDAD DE ACTUACIÓN

UA-93

## DETERMINACIONES GRÁFICAS



SITUACIÓN

## ORDENACIÓN



## FOTOGRAFÍA



## DETERMINACIONES CUANTITATIVAS

SUPERFICIES LICENCIADAS	SUPERFICIE SUELO		
	m <sup>2</sup> s		
Zona 1 a IV	0,00		
Zona 1 b I	0,00		
Zona 2	0,00		
Zona 3 a I	240,05		
Zona 3 a II	2.104,00		
Zona 3 b I	0,00		
Zona 3 b II	0,00		
Zona 4 1ª a	0,00		
Zona 4 2ª a	0,00		
Zona 4 3ª a	0,00		
Zona 4 1ª b	0,00	0,00	
Zona 4 4ª a	0,00	0,00	
Zona 4 4ª b	0,00	0,00	
Zona 4 5ª a	0,00	0,00	
Zona 4 6ª a	0,00	0,00	
Zona 4 7ª a	0,00	0,00	
Zona 4 1ª b	0,00	0,00	
Zona 4 6ª b	0,00	0,00	
Zona 4 7ª b	0,00	0,00	
Zona 4 8ª a	0,00	0,00	
Zona 4 8ª b	0,00	0,00	
Zona 4 8ª c	0,00	0,00	
Zona 5	0,00	0,00	
Zona 6 I Pr	0,00	0,00	
Zona 6 II Pr	0,00	0,00	
S.L. Pr	0,00	0,00	
<b>TOTAL</b>	<b>2.343,05</b>	<b>6.789,10</b>	
SUPERFICIES NO LICENCIADAS	Zona 6 I Pa	0,00	0,00
	Zona 6 II Pa	812,51	0,00
	Zona 6 III Pa	0,00	0,00
	E.L. Pa	1.487,57	0,00
	S.L. Pr	0,00	0,00
	Vario	2.455,02	0,00
<b>TOTAL</b>	<b>4.755,10</b>	<b>0,00</b>	
<b>TOTAL</b>	<b>7.134,00</b>	<b>6.789,10</b>	
INTERIORES	ESPACIOS LIBRES	21,91	m <sup>2</sup> /100m <sup>2</sup>
	EDIFICACIONAL Y EQUIPAM	11,97	m <sup>2</sup> /100m <sup>2</sup>
	VIARIO	16,69	m <sup>2</sup> /100m <sup>2</sup>
	<b>TOTAL</b>	<b>70,57</b>	<b>m<sup>2</sup>/100m<sup>2</sup></b>
AFROCHAMIENTO	LÍNEA	7.544,05	UA
	MEDIO	1.057,478	UA/m <sup>2</sup>



## OBJETIVOS:

- Tener en cuenta de los espacios contiguos de las parcelas particulares destinados a domo-público y los de dotaciones públicas.
- Ejecutar la urbanización de los espacios libres y viarios conforme a lo dispuesto.
- Realizar la distribución de beneficios y cargas entre los propietarios de la unidad.

SISTEMA DE EJECUCIÓN: Privado



## DETERMINACIONES PARA LAS UNIDADES DE ACTUACIÓN EN SUELO URBANO

## UNIDAD DE ACTUACIÓN

UA-94

## DETERMINACIONES GRAFICAS



SITUACION

## DISEÑACIÓN



## FOTOGRAFÍA



## DETERMINACIONES

SUPERFICIES LICITATIVAS	SUPERFICIE SUELO		DETERMINACIONES
	m <sup>2</sup> s	EDIFICABLE	
Zona 1 a II	0,00	0,00	
Zona 1 b II	0,00	0,00	
Zona 2	0,00	0,00	
Zona 3 a II	0,00	0,00	
Zona 3 b II	0,00	0,00	
Zona 3 c II	0,00	0,00	
Zona 4 1ª a	0,00	0,00	
Zona 4 1ª b	0,00	0,00	
Zona 4 1ª c	0,00	0,00	
Zona 4 2ª a	0,00	0,00	
Zona 4 2ª b	0,00	0,00	
Zona 4 2ª c	0,00	0,00	
Zona 4 3ª a	0,00	0,00	
Zona 4 3ª b	0,00	0,00	
Zona 4 3ª c	0,00	0,00	
Zona 4 4ª a	2.449,85	1.071,72	
Zona 4 4ª b	1.047,02	1.148,75	
Zona 4 4ª c	0,00	0,00	
Zona 4 5ª a	0,00	0,00	
Zona 4 5ª b	0,00	0,00	
Zona 4 5ª c	0,00	0,00	
Zona 5	0,00	0,00	
Zona 6 I Pi	0,00	0,00	
Zona 6 II Pi	0,00	0,00	
C.L. Pi	0,00	0,00	
<b>TOTAL</b>	<b>4.287,57</b>	<b>3.040,47</b>	
SUPERFICIES NO LICITATIVAS	Zona 5 I Pa	0,00	0,00
	Zona 6 I Pa	1.071,75	0,00
	Zona 6 II Pa	0,00	0,00
	C.L. Pa	2.465,14	0,00
	C.L. Pi	0,00	0,00
Vías	0,00	0,00	
<b>TOTAL</b>	<b>1.942,07</b>	<b>0,00</b>	
<b>TOTAL</b>	<b>6.230,54</b>	<b>3.040,47</b>	
PLANOS	USABILIDADES FIJAS	87,89	m <sup>2</sup> /100m <sup>2</sup>
	DOTACIONES Y EQUIPAM	33,07	m <sup>2</sup> /100m <sup>2</sup>
	VIALIDAD	0,00	m <sup>2</sup> /100m <sup>2</sup>
	<b>TOTAL</b>	<b>121,16</b>	<b>m<sup>2</sup>/100m<sup>2</sup></b>
APROVECHAMIENTO	GLOBAL	2.844,97	UA
	MEDIO	0.456617	UA/m <sup>2</sup>

## OBJETIVOS:

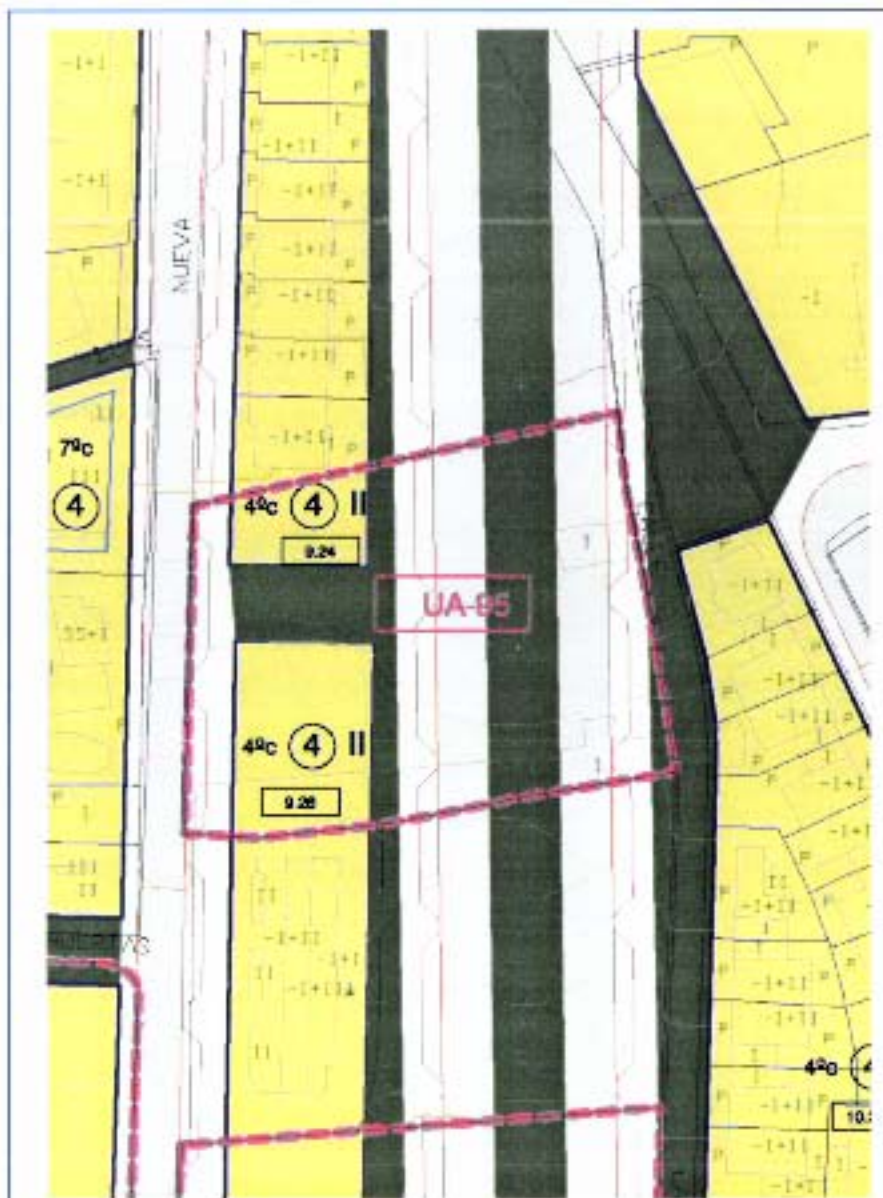
- Ordenar el suelo de las unidades con los usos de mayor eficiencia económica dentro del casco y las dotaciones públicas.
- Facilitar la urbanización de los espacios libres y verdes conforme al uso público.
- Realizar la distribución de beneficios y cargas entre los propietarios de la unidad.

SISTEMA DE EJECUCIÓN: Privado



**DETERMINACIONES PARA LAS UNIDADES DE ACTUACIÓN EN SUELO URBANO****UNIDAD DE ACTUACIÓN****UA-95****DETERMINACIONES GRAFICAS**

SITUACIÓN

**ORDENACIÓN****FOTOGRAFÍA****DETERMINACIONES NUMERICAS**

SUPERFICIE SUELO m <sup>2</sup> s	EDIFICACIONES	
	EDIFICACIONES	EDIFICACIONES
Zona 1 a II	0,00	0,00
Zona 1 b II	0,00	0,00
Zona 2	0,00	0,00
Zona 3 a II	0,00	0,00
Zona 3 b II	0,00	0,00
Zona 3 c II	0,00	0,00
Zona 4 1ª a	0,00	0,00
Zona 4 2ª a	0,00	0,00
Zona 4 3ª a	0,00	0,00
Zona 4 3ª b	0,00	0,00
Zona 4 4ª a	0,00	0,00
Zona 4 4ª b	0,00	0,00
Zona 4 4ª c	619,97	527,98
Zona 4 5ª a	0,00	0,00
Zona 4 6ª a	0,00	0,00
Zona 4 6ª b	0,00	0,00
Zona 4 7ª a	0,00	0,00
Zona 4 7ª b	0,00	0,00
Zona 4 8ª a	0,00	0,00
Zona 5	0,00	0,00
Zona 6 a Pa	0,00	0,00
Zona 6 b Pa	0,00	0,00
E.L. Pa	0,00	0,00
T.L. Pa	0,00	0,00
Viario	1.216,22	0,00
<b>TOTAL</b>	<b>2.809,55</b>	<b>527,98</b>
Zona 6 c Pa	0,00	0,00
Zona 6 d Pa	0,00	0,00
Zona 6 e Pa	0,00	0,00
E.L. Pa	632,25	0,00
T.L. Pa	0,00	0,00
Viario	1.216,22	0,00
<b>TOTAL</b>	<b>2.809,55</b>	<b>527,98</b>
<b>TOTAL</b>	<b>2.809,55</b>	<b>527,98</b>
<b>ESTANCIAS</b>	<b>ESPACIOS LIBRES</b>	157,82 m <sup>2</sup> /100m <sup>2</sup>
	OSTACIONAL Y EQUIPAM.	0,00 m <sup>2</sup> /100m <sup>2</sup>
	VIARIO	249,32 m <sup>2</sup> /100m <sup>2</sup>
	<b>TOTAL</b>	<b>407,14 m<sup>2</sup>/100m<sup>2</sup></b>
<b>APROVECHAMIENTO</b>	<b>GLOBAL</b>	494,03 UA
	<b>MEDIO</b>	0,175819 UA/m <sup>2</sup> s

**OBJETIVOS:**

- Ordenar el suelo de los espacios colindantes de las parcelas existentes, dentro del dominio público.
- Ejecutar la urbanización de los cuadros vacíos, conforme a su código.
- Realizar la distribución de beneficios y cargas entre las parcelas de la orden.

SISTEMA DE EJECUCIÓN: Privado



## DETERMINACIONES PARA LAS UNIDADES DE ACTUACIÓN EN SUELO URBANO

### UNIDAD DE ACTUACIÓN

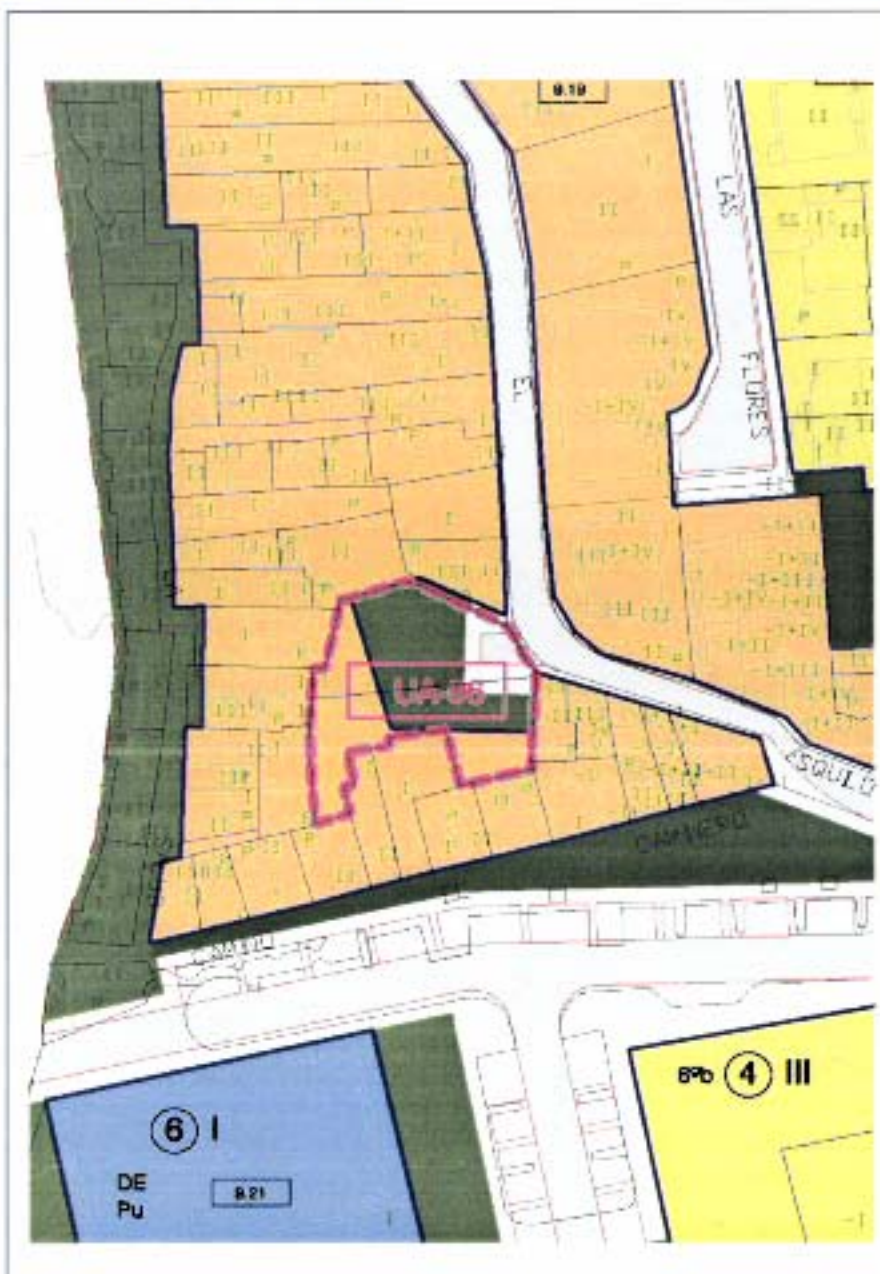
UA-96

**DETERMINACIONES GRÁFICAS**



SITUACIÓN

**ORDENACIÓN**



**FOTOGRAFÍA**



**DETERMINACIONES CUANTITATIVAS**

	DETERMINACIONES CUANTITATIVAS	
	SUPERFICIE SUELO m <sup>2</sup> s	EDIFICABILIDAD m <sup>2</sup> s/100m <sup>2</sup> s
Zona 1 a IV	0,00	0,00
Zona 1 b I	0,00	0,00
Zona 2	0,00	0,00
Zona 3 a I	0,00	0,00
Zona 3 a II	0,00	0,00
Zona 3 b I	427,50	0,00
Zona 3 b II	0,00	0,00
Zona 4 1ª a	0,00	0,00
Zona 4 2ª a	0,00	0,00
Zona 4 3ª a	0,00	0,00
Zona 4 3ª b	0,00	0,00
Zona 4 4ª a	0,00	0,00
Zona 4 4ª b	0,00	0,00
Zona 4 4ª c	0,00	0,00
Zona 4 5ª a	0,00	0,00
Zona 4 5ª b	0,00	0,00
Zona 4 5ª c	0,00	0,00
Zona 4 6ª a	0,00	0,00
Zona 4 6ª b	0,00	0,00
Zona 4 7ª b	0,00	0,00
Zona 4 7ª c	0,00	0,00
Zona 4 8ª c	0,00	0,00
Zona 5	0,00	0,00
Zona 6 I Fr	0,00	0,00
Zona 6 II Fr	0,00	0,00
E.L. Fr	0,00	0,00
<b>TOTAL</b>	<b>427,50</b>	<b>855,00</b>
Zona 6 I Pu	0,00	0,00
Zona 6 II Pu	0,00	0,00
Zona 6 III Pu	0,00	0,00
E.L. Pu	257,18	0,00
E.L. Fr	0,00	0,00
Vialidad	76,54	0,00
<b>TOTAL</b>	<b>144,22</b>	<b>0,00</b>
<b>TOTAL</b>	<b>771,22</b>	<b>855,00</b>

ESTÁNDAR	ESTÁNDAR	
	ESPACIOS LIBRES	m <sup>2</sup> s/100m <sup>2</sup> s
DOTACIONAL Y EQUIPAM	0,00	0,00
VIALIDAD	0,95	0,95
<b>TOTAL</b>	<b>40,20</b>	<b>40,20</b>

APROVECHAMIENTO	APROVECHAMIENTO	
	GLOBAL	UA
	855,00	855,00
	1,108551	0,67/m <sup>2</sup> s



**OBJETIVOS:**

- Ordenar el suelo de las parcelas comprendidas de las parcelas edificadas destinadas al dominio público.
- Regular la urbanización de los citados espacios, conforme a sus destinos.
- Realizar la dotación de bienes y cargas entre los propietarios de la zona.

**SISTEMA DE EJECUCIÓN:** Privado

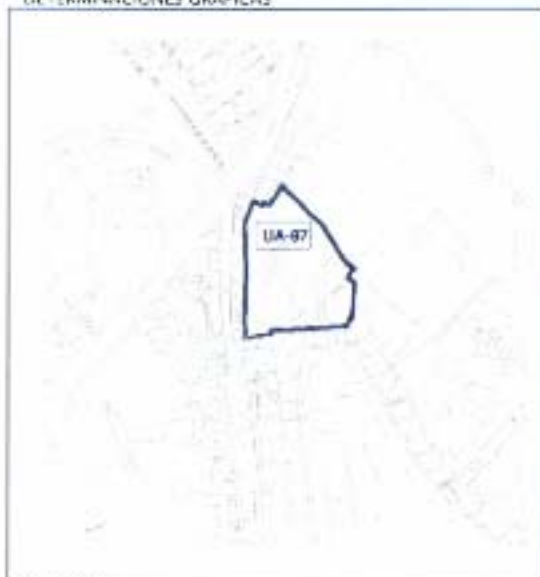


**DETERMINACIONES PARA LAS UNIDADES DE ACTUACIÓN EN SUELO URBANO**

**UNIDAD DE ACTUACIÓN**

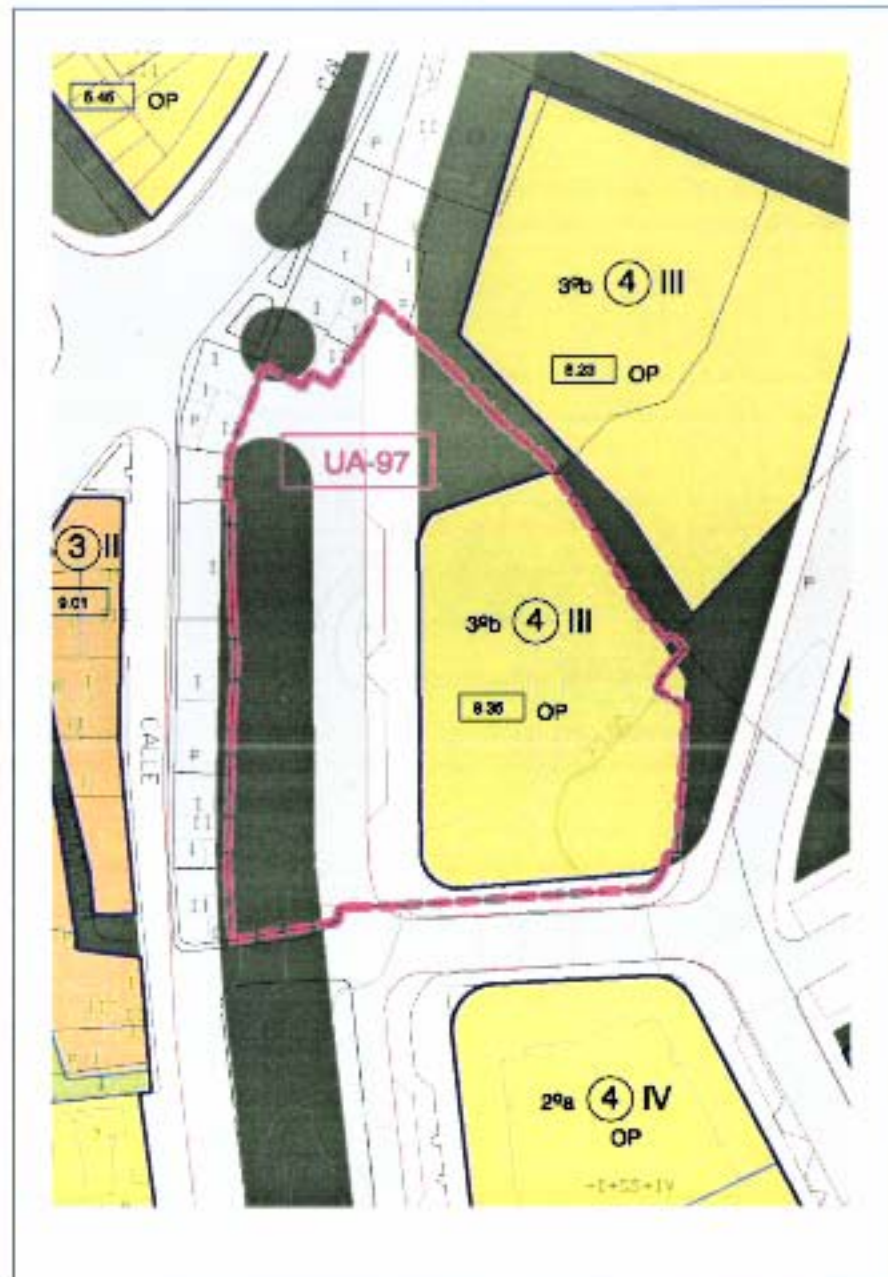
**UA-97**

DETERMINACIONES GRAFICAS



SITUACIÓN

ORDENACION



FOTOGRAFIA



	DETERMINACIONES DE SUPERFICIE Y ORDENACION TERRITORIAL	
	SUPERFICIE SUELO m <sup>2</sup> s	EDIFICABILIDAD m <sup>2</sup> s/100m <sup>2</sup>
Zona 1 a IV	0,00	0,00
Zona 1 b II	0,00	0,00
Zona 2	0,00	0,00
Zona 3 a II	0,00	0,00
Zona 3 b II	0,00	0,00
Zona 3 b III	0,00	0,00
Zona 4 1ª a	0,00	0,00
Zona 4 2ª a	0,00	0,00
Zona 4 3ª a	0,00	0,00
Zona 4 4ª a	1.610,40	1.610,40
Zona 4 4ª b	0,00	0,00
Zona 4 4ª c	0,00	0,00
Zona 4 5ª c	0,00	0,00
Zona 4 6ª c	0,00	0,00
Zona 4 6ª d	0,00	0,00
Zona 4 7ª b	0,00	0,00
Zona 4 7ª c	0,00	0,00
Zona 4 8ª c	0,00	0,00
Zona 5	0,00	0,00
Zona 6 I Pr	0,00	0,00
Zona 6 II Pr	0,00	0,00
S.L. Pr	0,00	0,00
<b>TOTAL</b>	<b>1.610,40</b>	<b>1.610,40</b>
Zona 8 I Pa	0,00	0,00
Zona 8 II Pa	0,00	0,00
Zona 8 III Pa	0,00	0,00
S.L. Pa	0,00	0,00
S.L. Pr	0,00	0,00
Viaric	1.217,03	0,00
<b>TOTAL</b>	<b>2.827,43</b>	<b>0,00</b>
<b>TOTAL</b>	<b>1.793,63</b>	<b>1.610,40</b>
ESTANDBAR	ESPACIOS LIBRES	50,00 m <sup>2</sup> s/100m <sup>2</sup>
	POTENCIAL Y EQUIPAM	0,00 m <sup>2</sup> s/100m <sup>2</sup>
	VIARIO	75,57 m <sup>2</sup> s/100m <sup>2</sup>
	<b>TOTAL</b>	<b>135,57 m<sup>2</sup>s/100m<sup>2</sup></b>
APROVECHAMIENTO	U. URBAN	1.510,72 UA
	MEDIO	0,508224 UA/m <sup>2</sup> s

**OBJETIVOS:**

- Ordenar el suelo de un espacio preexistente de las parcelas existentes, destinadas al dominio público.
- Ejecutar la urbanización de los tramos espacios conforme a su destino.
- Realizar la distribución de beneficios y cargas entre los propietarios de la ciudad.

SISTEMA DE EJECUCIÓN: Privado



DETERMINACIONES PARA LAS UNIDADES DE ACTUACIÓN EN SUELO URBANO

UNIDAD DE ACTUACIÓN

UA-98

DETERMINACIONES GRÁFICAS



SITUACIÓN

ORDENACIÓN



FOTOGRAFÍA



DETERMINACIONES

SUPERFICIES URBANIZADAS	SUPERFICIE SUELO		EDIFICABLE URBANO	
	m <sup>2</sup> a		m <sup>2</sup>	
Zona 1 a IV	0,00			
Zona 1 b II	0,00			
Zona 2	0,00			
Zona 3 a II	0,00			
Zona 3 a III	0,00			
Zona 3 b I	609,03		1.218,06	
Zona 3 b II	0,00		0,00	
Zona 3 b III	0,00		0,00	
Zona 4 1ª a	0,00		0,00	
Zona 4 2ª a	0,00		0,00	
Zona 4 3ª a	0,00		0,00	
Zona 4 1ª b	2.760,13		2.760,13	
Zona 4 2ª b	0,00		0,00	
Zona 4 3ª b	0,00		0,00	
Zona 4 4ª b	0,00		0,00	
Zona 4 5ª b	0,00		0,00	
Zona 4 6ª b	0,00		0,00	
Zona 4 7ª b	0,00		0,00	
Zona 4 7ª c	1.091,01		759,84	
Zona 4 8ª b	0,00		0,00	
Zona 5	0,00		0,00	
Zona 6 I Pa	0,00		0,00	
Zona 6 II Pa	0,00		0,00	
Zona 6 III Pa	752,25		0,00	
E.L. Pa	2.220,55		0,00	
E.L. Pi	0,00		0,00	
Vías	1.717,85		0,00	
<b>TOTAL</b>	<b>4.185,51</b>		<b>0,00</b>	
<b>TOTAL</b>	<b>9.446,28</b>		<b>4.734,83</b>	

ESTÁNDAR	ESTÁNDAR	
	m <sup>2</sup> s/100m <sup>2</sup>	
ESPACIOS LIBRES	46,90	m <sup>2</sup> s/100m <sup>2</sup>
DOTACIONAL Y EQUIPAM	15,89	m <sup>2</sup> s/100m <sup>2</sup>
VIAJO	25,02	m <sup>2</sup> s/100m <sup>2</sup>
<b>TOTAL</b>	<b>88,41</b>	<b>m<sup>2</sup>s/100m<sup>2</sup></b>

APROVECHAMIENTO	APROVECHAMIENTO	
	UA / m <sup>2</sup> s	
GLOBAL	4.210,01	UA
MEIO	0.448434	UA / m <sup>2</sup> s



OBJETIVOS:

- Ordenar el suelo de los espacios subyacentes de las parcelas edificadas destinadas a dominio público.
- Ejecutar la urbanización de las parcelas edificadas conforme a su destino.
- Realizar la distribución de beneficios y cargas entre las propiedades de la unidad.

SISTEMA DE EJECUCIÓN: Privado



**DETERMINACIONES PARA LAS UNIDADES DE ACTUACIÓN EN SUELO URBANO**

**UNIDAD DE ACTUACIÓN**

**UA-99**



**DETERMINACIONES GRAFICAS**

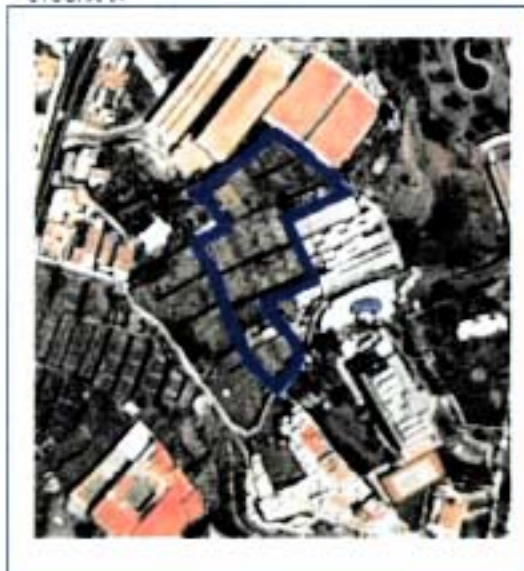


SITUACIÓN

**ORDENACIÓN**



**FOTOGRAFÍA**



	SUPERFICIE SUELO m <sup>2</sup> s		
<b>SUPERFICIES LUCRATIVAS</b>	Zona 1 a IV	0,00	
	Zona 1 b I	0,00	
	Zona 2	0,00	
	Zona 3 a I	0,00	
	Zona 3 a II	0,00	
	Zona 3 b I	0,00	
	Zona 3 b II	0,00	
	Zona 4 1ª a	0,00	
	Zona 4 2ª a	0,00	
	Zona 4 3ª a	0,00	
	Zona 4 3ª b	0,00	
	Zona 4 4ª a	0,00	
	Zona 4 4ª b	0,00	
	Zona 4 4ª c	0,00	
	Zona 4 4ª d	0,00	
	Zona 4 5ª c	0,00	
	Zona 4 6ª a	0,00	
	Zona 4 6ª b	0,00	
Zona 4 7ª b	0,00		
Zona 4 7ª c	2.862,93	1.145,17	
Zona 4 8ª c	0,00	0,00	
Zona 5	0,00	0,00	
Zona 6 I Pr	0,00	0,00	
Zona 6 II Pr	0,00	0,00	
E.L. Pr	0,00	0,00	
<b>TOTAL</b>	<b>2.862,93</b>	<b>1.145,17</b>	
<b>SUPERFICIES NO LUCRATIVAS</b>	Zona 6 I Pu	0,00	
	Zona 6 II Pu	0,00	
	Zona 6 III Pu	1.787,31	
	E.L. Pu	118,80	
	E.L. Pr	0,00	
Vías	1.945,01		
<b>TOTAL</b>	<b>2.839,12</b>	<b>0,00</b>	
<b>TOTAL</b>	<b>5.852,05</b>	<b>1.145,17</b>	
<b>ESTANOS</b>	ESPACIOS LIBRES	10,20	m <sup>2</sup> s/100m <sup>2</sup> s
	DOTACIONAL Y EQUIPAM	156,07	m <sup>2</sup> s/100m <sup>2</sup> s
	VÍAS	94,75	m <sup>2</sup> s/100m <sup>2</sup> s
	<b>TOTAL</b>	<b>261,02</b>	<b>m<sup>2</sup>s/100m<sup>2</sup>s</b>
<b>Aprovechamiento</b>	GLOBAL	916,14	UA
	MEDIO	0,158550	UA/m <sup>2</sup> s

**OBJETIVOS:**

- Obtener el suelo de los espacios colindantes de las parcelas defectivas destinadas al comercio por un uso de dotación pública.
- Permitir la optimización de los recursos libres y vacíos conforme a su destino.
- Realizar la distribución de beneficios y cargas entre los propietarios de la urbanización.

**SISTEMA DE EJECUCIÓN:** Privado



## DETERMINACIONES PARA LAS UNIDADES DE ACTUACIÓN EN SUELO URBANO

### UNIDAD DE ACTUACIÓN

### UA-100

DETERMINACIONES GRÁFICAS



SITUACIÓN

ORDENACIÓN



FOTOGRAFÍA



DETERMINACIONES

SUPERFICIES DERIVADAS	SUPERFICIE SUELO		EDIFICABILIDAD
	m <sup>2</sup> a		
Zona 1 a IV	0,00		
Zona 1 b I	0,00		
Zona 2	0,00		
Zona 3 a II	0,00		
Zona 3 b I	0,00		
Zona 3 b II	0,00		
Zona 4 1ª a	0,00	0,00	
Zona 4 2ª a	0,00	0,00	
Zona 4 3ª a	0,00	0,00	
Zona 4 3ª b	0,00	0,00	
Zona 4 4ª a	0,00	0,00	
Zona 4 4ª b	0,00	0,00	
Zona 4 5ª c	0,00	0,00	
Zona 4 5ª d	0,00	0,00	
Zona 4 6ª a	0,00	0,00	
Zona 4 6ª b	0,00	0,00	
Zona 4 7ª a	0,00	0,00	
Zona 4 7ª c	0,00	0,00	
Zona 4 8ª c	0,000,41	0,000,52	
Zona 5	0,00	0,00	
Zona 5 I Pr	0,00	0,00	
Zona 5 II Pr	0,00	0,00	
S.L. Pr	0,00	0,00	
<b>TOTAL</b>	<b>2.088,41</b>	<b>626,52</b>	
SUPERFICIES NO LUCRATIVAS	Zona 5 I Pa	0,00	0,00
	Zona 5 II Pa	0,00	0,00
	Zona 8 III Pa	0,00	0,00
	S.L. Pa	409,78	0,00
	S.L. Pr	0,00	0,00
Vialidad	902,66	0,00	
<b>TOTAL</b>	<b>1.412,44</b>	<b>0,00</b>	
<b>TOTAL</b>	<b>3.500,85</b>	<b>626,52</b>	
ESTANCIAS	ESPACIOS LIBRES	73,39	m <sup>2</sup> a/100m <sup>2</sup>
	DOTACIONAL EQUIPAM	0,00	m <sup>2</sup> a/100m <sup>2</sup>
	VIALIDAD	156,88	m <sup>2</sup> a/100m <sup>2</sup>
	<b>TOTAL</b>	<b>230,27</b>	<b>m<sup>2</sup>a/100m<sup>2</sup></b>
APROVECHAMIENTO	GLOBAL	501,72	UA
	MEDIO	0,141946	UA/m <sup>2</sup>

**OBJETIVOS:**

- Ordenar el suelo de los espacios no indantes de las parcelas edificables, desamortizando el mismo patrimonio.
- Ejecutar la urbanización de los terrenos capaces conforme a su destino.
- Realizar la distribución de beneficios y cargas entre los propietarios de la unidad.

SISTEMA DE EJECUCIÓN: Privada





DETERMINACIONES PARA LAS UNIDADES DE ACTUACIÓN EN SUELO URBANO



UNIDAD DE ACTUACIÓN

UA-101

DETERMINACIONES GRAFICAS



SITUACIÓN

ORDENACIÓN



FOTOGRAFÍA



DETERMINACIONES NUMERICAS

	SUPERFICIE SUELO	
	m <sup>2</sup> s	EDIFICABILIDADES
Zona 1 a V	0.00	0.00
Zona 2	0.00	0.00
Zona 3 a 10	0.00	0.00
Zona 4 1ª a	0.00	0.00
Zona 4 2ª a	0.00	0.00
Zona 4 3ª a	0.00	0.00
Zona 4 4ª a	0.00	0.00
Zona 4 5ª a	0.00	0.00
Zona 4 6ª a	0.00	0.00
Zona 4 7ª a	0.00	0.00
Zona 4 8ª a	0.00	0.00
Zona 4 9ª a	0.00	0.00
Zona 4 10ª a	0.00	0.00
Zona 4 1ª b	0.00	0.00
Zona 4 2ª b	0.00	0.00
Zona 4 3ª b	0.00	0.00
Zona 4 4ª b	0.00	0.00
Zona 4 5ª b	0.00	0.00
Zona 4 6ª b	0.00	0.00
Zona 4 7ª b	0.00	0.00
Zona 4 8ª b	0.00	0.00
Zona 4 9ª b	0.00	0.00
Zona 4 10ª b	0.00	0.00
Zona 5	4.00	0.00
Zona 6 I Fr	3.00	0.00
Zona 6 II Fr	4.00	0.00
C.L. Fr	0.00	0.00
<b>TOTAL</b>	<b>200.30</b>	<b>78.11</b>
Zona 6 I Pa	0.00	0.00
Zona 6 II Pa	0.00	0.00
Zona 6 II Fu	0.00	0.00
C.L. Pa	893.47	0.00
C.L. Pr	0.00	0.00
Vario	1.03.51	0.00
<b>TOTAL</b>	<b>2.227.29</b>	<b>78.11</b>
<b>TOTAL</b>	<b>2.227.29</b>	<b>78.11</b>
ESTANCIAS	ESPACIOS LIBRES	1.233.45 m <sup>2</sup> s/100m <sup>2</sup>
	DOTACIONAL Y EQUIPAM	0.00 m <sup>2</sup> s/100m <sup>2</sup>
	VIRID	1.412.80 m <sup>2</sup> s/100m <sup>2</sup>
	<b>TOTAL</b>	<b>2.646.25 m<sup>2</sup>s/100m<sup>2</sup></b>
APROVECHAMIENTO	TOTAL	59.95 UA
	MEDIO	0.025750 UA/m <sup>2</sup>

OBJETIVOS:

- Definir el sustrato de las acciones correctoras de las acciones edificables conexas al dominio público.
- Ejecutar la urbanización de las nuevas acciones conexas a su gestión.
- Realizar la distribución de beneficios y cargas entre los propietarios de la unidad.

SISTEMA DE EJECUCIÓN: Privado







## DETERMINACIONES PARA LAS UNIDADES DE ACTUACIÓN EN SUELO URBANO

UNIDAD DE ACTUACIÓN

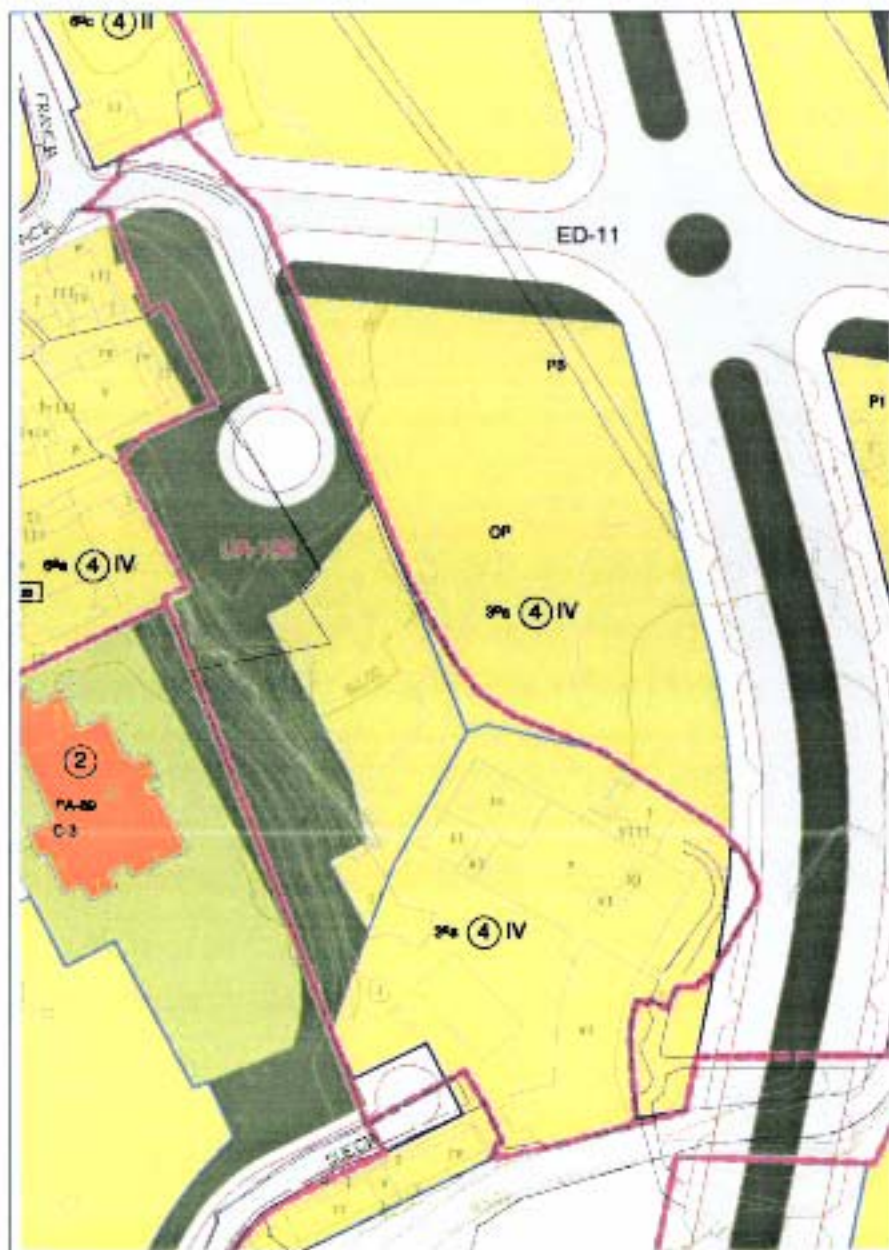
UA-103

DETERMINACIONES GRAFICAS



SITUACIÓN

ORDENACION



FOTOGRAFÍA



DETERMINACIONES NUMERICAS

SUPERFICIES LICITATIVAS	SUPERFICIE SUELO		FORMA DE SUELO
	m <sup>2</sup> s		
Zona 1 a IV	0.00		
Zona 1 b I	0.00		
Zona 2	0.00		
Zona 3 a I	0.00		
Zona 3 a II	0.00		
Zona 4 b I	0.00		
Zona 3 b II	0.00		
Zona 4 I' a	0.00		
Zona 4 2' a	1,520.13	1,520.20	
Zona 4 3' a	1,826.74	1,826.28	
Zona 4 2' b	0.00		
Zona 4 4' a	0.00		
Zona 4 4' b	0.00		
Zona 4 5' c	0.00		
Zona 4 6' a	4.56	4.12	
Zona 4 6' b	0.00		
Zona 4 7' b	0.00		
Zona 4 7' c	0.00		
Zona 4 8' c	0.00		
Zona 5	0.00		
Zona 6 I Pr	0.00		
Zona 6 II Pr	0.00		
S. L. Pr	0.00		
<b>TOTAL</b>	<b>3,353.05</b>	<b>5,882.16</b>	
SUPERFICIES NO LICITATIVAS	Zona 6 I Pu	0.00	
	Zona 6 II Pu	0.00	
	Zona 6 III Pu	0.00	
	S. L. Pu	2,781.12	
	S. L. Pr	0.00	
	Vías	1,241.63	
<b>TOTAL</b>	<b>4,022.75</b>	<b>0.00</b>	
<b>TOTAL</b>	<b>9,355.80</b>	<b>5,882.16</b>	
ESTANOS	ESPACIOS LIBRES	46.94	m <sup>2</sup> s/100m <sup>2</sup> s
	DOTACIONAL + EQUIPAM	0.00	m <sup>2</sup> s/100m <sup>2</sup> s
	VÍAS	21.11	m <sup>2</sup> s/100m <sup>2</sup> s
	<b>TOTAL</b>	<b>68.05</b>	<b>m<sup>2</sup>s/100m<sup>2</sup>s</b>
APROVECHAMIENTO	GLOBAL	5.141.77	UA
	MEDIO	0.661811	UA/m <sup>2</sup> s

## OBJETIVOS:

- Obtener el suelo de los espacios coincidentes de las parcelas edificables destinadas al terreno público.
- Especificar la urbanización de los cuadros opacos conforme a su destino.
- Realizar la distribución de beneficios y cargas entre los propietarios de la unidad.

SISTEMA DE EJECUCIÓN: Privado

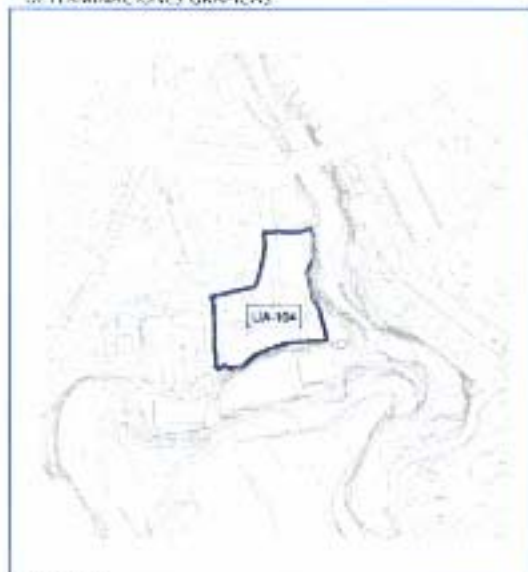


**DETERMINACIONES PARA LAS UNIDADES DE ACTUACIÓN EN SUELO URBANO**

UNIDAD DE ACTUACIÓN

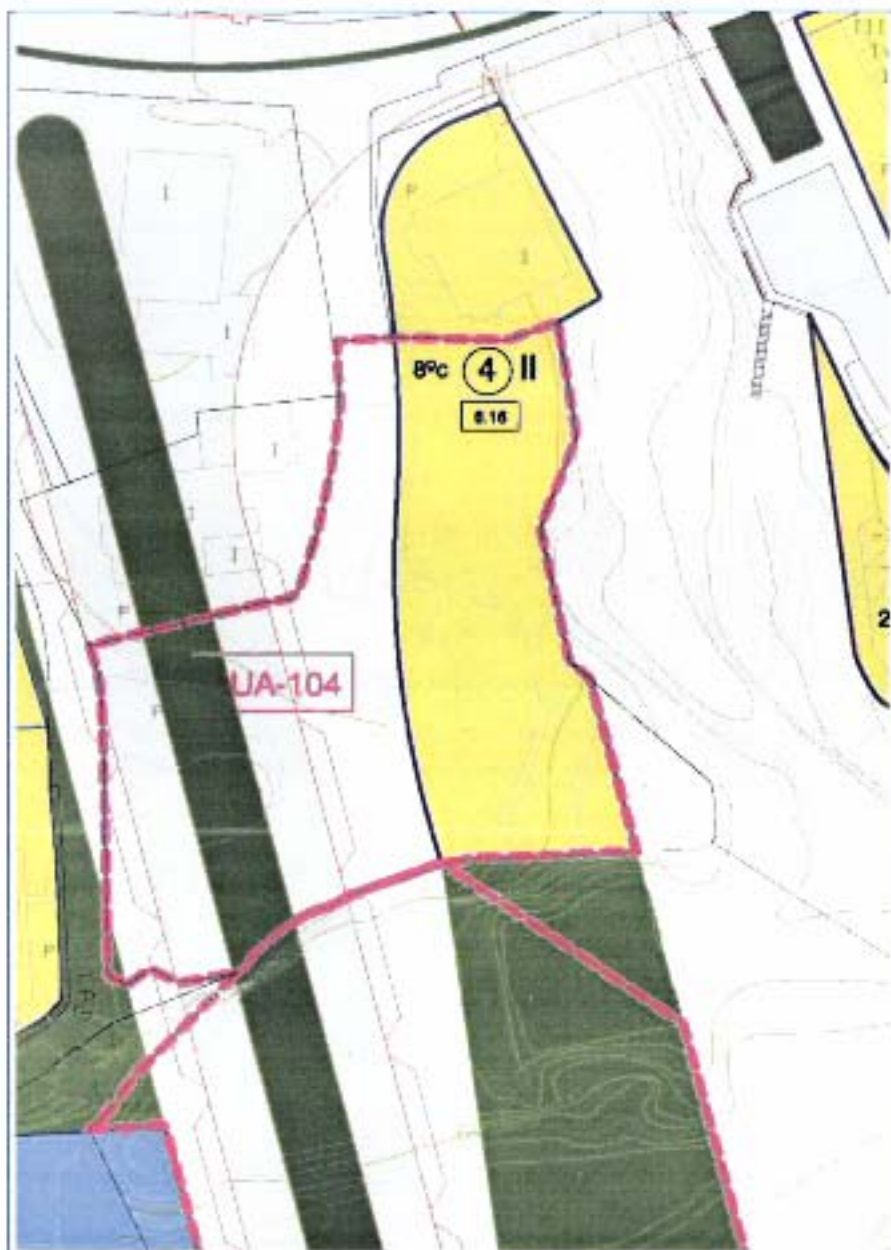
UA-104

DETERMINACIONES GRÁFICAS



SITUACIÓN

ORDENACIÓN



FOTOGRAFÍA



DETERMINACIONES NUMÉRICAS

	DETERMINACIONES NUMÉRICAS	
	SUPERFICIE SUELO m <sup>2</sup> s	EDIFICABILIDAD m <sup>2</sup> l
<b>SUPERFICIES LOCATIVAS</b>		
Zona 1 a IV	0,00	0,00
Zona 1 b II	0,00	0,00
Zona 2	0,00	0,00
Zona 3 a II	0,00	0,00
Zona 4 a II	0,00	0,00
Zona 2 b II	0,00	0,00
Zona 3 b II	0,00	0,00
Zona 4 1ª a	0,00	0,00
Zona 4 2ª a	0,00	0,00
Zona 4 3ª a	0,00	0,00
Zona 4 3ª b	0,00	0,00
Zona 4 4ª a	0,00	0,00
Zona 4 4ª b	0,00	0,00
Zona 4 4ª c	0,00	0,00
Zona 4 5ª a	0,00	0,00
Zona 4 5ª b	0,00	0,00
Zona 4 5ª c	0,00	0,00
Zona 4 6ª a	0,00	0,00
Zona 4 6ª b	0,00	0,00
Zona 4 7ª a	0,00	0,00
Zona 4 7ª b	0,00	0,00
Zona 4 7ª c	0,00	0,00
Zona 4 8ª a	1.424,25	427,28
Zona 5	0,00	0,00
Zona 6 I Pr	0,00	0,00
Zona 6 II Pr	0,00	0,00
S. L. Pr	0,00	0,00
<b>TOTAL</b>	<b>1.424,25</b>	<b>427,28</b>
<b>SUPERFICIES NO LOCATIVAS</b>		
Zona 8 I Pa	0,00	0,00
Zona 8 II Pa	0,00	0,00
Zona 8 III Pa	0,00	0,00
S. L. Pa	380,15	0,00
S. L. Pr	0,00	0,00
Vías	1.488,51	0,00
<b>TOTAL</b>	<b>3.292,91</b>	<b>0,00</b>
<b>TOTAL</b>	<b>3.292,91</b>	<b>427,28</b>
<b>ESTANOS</b>		
ESPACIOS LIBRES	88,97	m <sup>2</sup> s/100m <sup>2</sup> l
DOTACIONAL Y EQUIPAM	0,00	m <sup>2</sup> s/100m <sup>2</sup> l
VÍAS	348,37	m <sup>2</sup> s/100m <sup>2</sup> l
<b>TOTAL</b>	<b>437,34</b>	<b>m<sup>2</sup>s/100m<sup>2</sup>l</b>
<b>APROVECHAMIENTO</b>		
GLOBAL	33,9,81	UA
MEDIO	0,109268	UA/m <sup>2</sup> l

**OBJETIVOS:**

- Ordenar el suelo de los espacios contiguos de las parcelas edificables destinadas al comercio público.
- Facilitar la ordenación de los nuevos espacios conforme a su destino.
- Regular la distribución de beneficios y cargas entre los propietarios de la parcela.

SISTEMA DE EJECUCIÓN: Privado

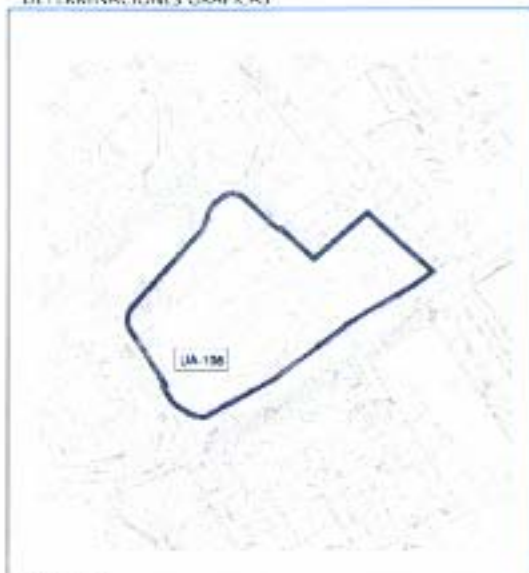


## DETERMINACIONES PARA LAS UNIDADES DE ACTUACIÓN EN SUELO URBANO

## UNIDAD DE ACTUACIÓN

UA-105

## DETERMINACIONES GRÁFICAS



SITUACIÓN

## ORDENACIÓN



## FOTOGRAFÍA



## DETERMINACIONES NUMÉRICAS

	DETERMINACIONES NUMÉRICAS		
	SUPERFICIE SUELO m <sup>2</sup> s	EDIFICABILIDAD m <sup>2</sup>	
Zona 1 a II	0,00	0,00	
Zona 1 a III	0,00	0,00	
Zona 2	0,00	0,00	
Zona 3 a II	0,00	0,00	
Zona 3 a III	0,00	0,00	
Zona 3 b I	0,00	0,00	
Zona 3 b II	0,00	0,00	
Zona 3 b III	0,00	0,00	
Zona 4 1ª a	0,00	0,00	
Zona 4 1ª b	0,00	0,00	
Zona 4 1ª c	0,00	0,00	
Zona 4 1ª d	0,00	0,00	
Zona 4 1ª e	1.549,96	1.549,96	
Zona 4 2ª a	0,00	0,00	
Zona 4 2ª b	0,00	0,00	
Zona 4 2ª c	0,00	0,00	
Zona 4 2ª d	0,00	0,00	
Zona 4 2ª e	0,00	0,00	
Zona 4 2ª f	0,00	0,00	
Zona 4 2ª g	0,00	0,00	
Zona 4 2ª h	0,00	0,00	
Zona 4 2ª i	0,00	0,00	
Zona 4 2ª j	0,00	0,00	
Zona 4 2ª k	0,00	0,00	
Zona 4 2ª l	0,00	0,00	
Zona 4 2ª m	0,00	0,00	
Zona 4 2ª n	0,00	0,00	
Zona 4 2ª o	0,00	0,00	
Zona 4 2ª p	0,00	0,00	
Zona 4 2ª q	0,00	0,00	
Zona 4 2ª r	0,00	0,00	
Zona 4 2ª s	0,00	0,00	
Zona 4 2ª t	0,00	0,00	
Zona 4 2ª u	0,00	0,00	
Zona 4 2ª v	0,00	0,00	
Zona 4 2ª w	0,00	0,00	
Zona 4 2ª x	0,00	0,00	
Zona 4 2ª y	0,00	0,00	
Zona 4 2ª z	0,00	0,00	
Zona 5	0,00	0,00	
Zona 6 I Pi	5.311,90	2.655,95	
Zona 6 II Pi	0,00	0,00	
E.L. Pi	8.076,59	0,00	
<b>TOTAL</b>	<b>23.122,03</b>	<b>9.115,96</b>	
SUPERFICIES NO LICENCIATIVAS	Zona 6 I Pu	0,00	0,00
	Zona 6 II Pu	0,00	0,00
	Zona 6 III Pu	0,00	0,00
	E.L. Pu	1.728,25	0,00
	E.L. Pr	0,00	0,00
Vialidad	2.313,27	0,00	
<b>TOTAL</b>	<b>4.041,52</b>	<b>0,00</b>	
<b>TOTAL</b>	<b>27.162,23</b>	<b>9.115,96</b>	
ESTÁNDARES	ESPACIOS LIBRES	18,94	m <sup>2</sup> s/100m <sup>2</sup> s
	DOTACIONAL Y EQUIPAM	0,00	m <sup>2</sup> s/100m <sup>2</sup> s
	VIALIDAD	75,38	m <sup>2</sup> s/100m <sup>2</sup> s
	<b>TOTAL</b>	<b>44,32</b>	<b>m<sup>2</sup>s/100m<sup>2</sup>s</b>
APROVECHAMIENTO	U-044	7.696,71	UA
	M-033	0,240798	UA/m <sup>2</sup> s

## OBJETIVOS:

- Obtener el suelo de las reservas comprendidas de los parcelas, viviendas distribuidas al dominio público.
- Equilibrar la urbanización de los citados espacios conforme a su destino.
- Realizar la distribución de beneficios y cargas entre los propietarios de la unidad.

SISTEMA DE EJECUCIÓN: Privado

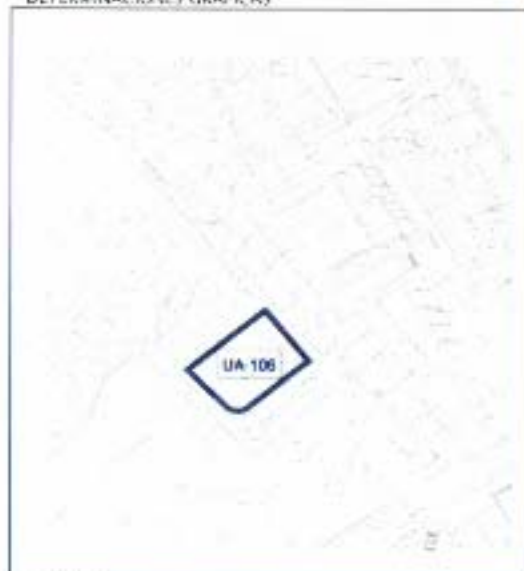


## DETERMINACIONES PARA LAS UNIDADES DE ACTUACIÓN EN SUELO URBANO

## UNIDAD DE ACTUACIÓN

UA-106

## DETERMINACIONES GRÁFICAS



SITUACIÓN

## ORDENACIÓN



## DETERMINACIONES NUMÉRICAS

	DETERMINACIONES NUMÉRICAS	
	SUPERFICIE SUELO m <sup>2</sup> s	EDIFICABILIDAD m <sup>2</sup> t
<b>SUPERFICIES LICITATIVAS</b>		
Zona 1 a IV	3,00	0,00
Zona 1 b II	3,00	0,00
Zona 2	424,68	752,60
Zona 3 a I	3,00	0,00
Zona 4 a II	3,00	0,00
Zona 1 b II	3,00	0,00
Zona 1 b II	3,00	0,00
Zona 4 1' a	3,00	0,00
Zona 4 2' a	3,00	0,00
Zona 4 3' a	3,00	0,00
Zona 4 3' b	3,00	0,00
Zona 4 4' a	3,00	0,00
Zona 4 4' c	3,00	0,00
Zona 4 5' a	3,00	0,00
Zona 4 5' b	3,00	0,00
Zona 4 5' c	3,00	0,00
Zona 4 6' a	3,00	0,00
Zona 4 6' b	3,00	0,00
Zona 4 7' a	3,00	0,00
Zona 4 7' b	3,00	0,00
Zona 4 7' c	3,00	0,00
Zona 4 8' a	3,00	0,00
Zona 4 8' b	3,00	0,00
Zona 4 8' c	3,00	0,00
Zona 5	3,00	0,00
Zona 6 I Pr	3,00	0,00
Zona 6 II Pr	3,00	0,00
P. I. Pr	884,18	0,00
<b>TOTAL</b>	<b>1.306,67</b>	<b>752,60</b>
<b>SUPERFICIES NO LICITATIVAS</b>		
Zona 6 I Fu	3,00	0,00
Zona 6 II Fu	3,00	0,00
Zona 6 III Fu	3,00	0,00
C.L. Fu	846,43	0,00
P. I. Pr	3,00	0,00
Vialito	3,00	0,00
<b>TOTAL</b>	<b>849,43</b>	<b>0,00</b>
<b>TOTAL</b>	<b>2.153,30</b>	<b>752,60</b>
<b>ESTÁNDAR</b>		
ESPACIOS LIBRES	112,47	m <sup>2</sup> s/100m <sup>2</sup> t
DOTACIONAL Y EQUIPAM.	0,00	m <sup>2</sup> s/100m <sup>2</sup> t
VIALITO	0,00	m <sup>2</sup> s/100m <sup>2</sup> t
<b>TOTAL</b>	<b>112,47</b>	<b>m<sup>2</sup>s/100m<sup>2</sup>t</b>
<b>*PROVECHAMIENTO</b>		
GLOBAL	573,74	UA
MEDIO	0,267375	UA/m <sup>2</sup> s

## OBJETIVOS:

- Obtener el suelo de los espacios colindantes de las parcelas edificadas destinadas al dominio público.
- Ejecutar la ordenación de los citados espacios conforme a su destino.
- Realizar la distribución de beneficios y cargas entre los propietarios de la unidad.

SISTEMA DE EJECUCIÓN: Privado



DETERMINACIONES PARA LAS UNIDADES DE ACTUACIÓN EN SUELO URBANO

UNIDAD DE ACTUACIÓN

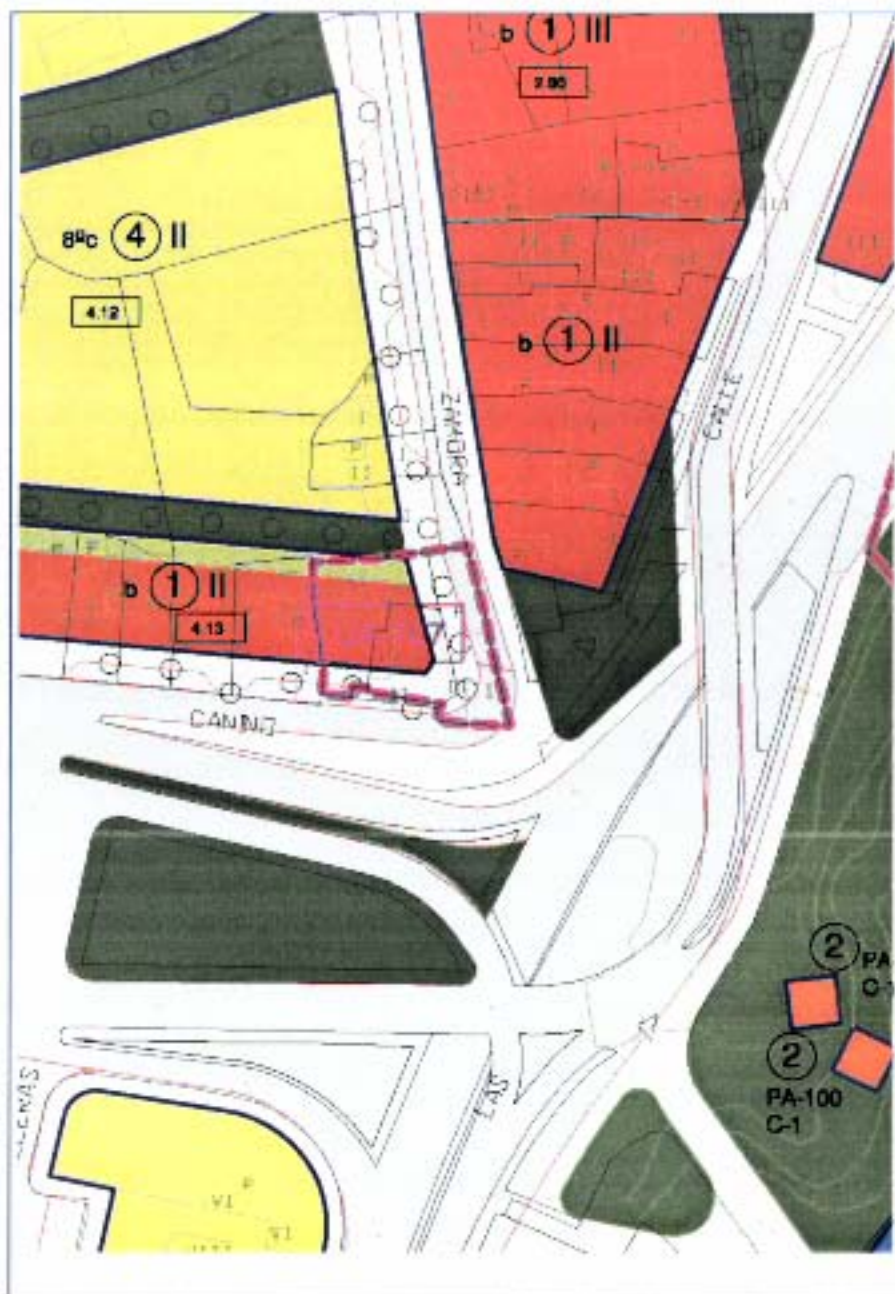
UA-107

DETERMINACIONES GRÁFICAS



SITUACIÓN

ORDENACIÓN



FOTOGRAFÍA



DETERMINACIONES NUMÉRICAS

	SUPERFICIE SUELO		EDIFICABILIDAD	
	m <sup>2</sup> s	m <sup>2</sup> e	m <sup>2</sup> s	m <sup>2</sup> e
SUPERFICIES LICITATIVAS	Zona 1 a IV	0,00	0,00	0,00
	Zona 1 b I	150,00	500,00	500,00
	Zona 2	0,00	0,00	0,00
	Zona 3 a II	0,00	0,00	0,00
	Zona 3 a III	0,00	0,00	0,00
	Zona 3 b I	0,00	0,00	0,00
	Zona 3 b II	0,00	0,00	0,00
	Zona 3 b III	0,00	0,00	0,00
	Zona 4 1ª a	0,00	0,00	0,00
	Zona 4 2ª a	0,00	0,00	0,00
	Zona 4 3ª a	0,00	0,00	0,00
	Zona 4 3ª b	0,00	0,00	0,00
	Zona 4 5ª a	0,00	0,00	0,00
	Zona 4 5ª b	0,00	0,00	0,00
	Zona 4 5ª c	0,00	0,00	0,00
	Zona 4 5ª d	0,00	0,00	0,00
	Zona 4 6ª a	0,00	0,00	0,00
Zona 4 6ª b	0,00	0,00	0,00	
Zona 4 7ª a	0,00	0,00	0,00	
Zona 4 7ª b	0,00	0,00	0,00	
Zona 4 7ª c	0,00	0,00	0,00	
Zona 4 8ª a	0,00	0,00	0,00	
Zona 5	0,00	0,00	0,00	0,00
Zona 6 I Pr	0,00	0,00	0,00	0,00
Zona 6 II Pr	0,00	0,00	0,00	0,00
TOTAL	178,88	100,16		
SUPERFICIES NO LICITATIVAS	Zona 6 I Pa	0,00	0,00	0,00
	Zona 6 II Pa	0,00	0,00	0,00
	Zona 6 II Fa	0,00	0,00	0,00
	Fl. Pa	0,00	0,00	0,00
	I.L. Pr	0,00	0,00	0,00
TOTAL	22,58	0,00		
<b>TOTAL</b>	<b>400,32</b>	<b>100,16</b>		
ESTÁNDAR	ESPACIOS LIBRES	0,00	m <sup>2</sup> s/100m <sup>2</sup> e	
	DOTACIONAL Y EQUIFAM.	0,00	m <sup>2</sup> s/100m <sup>2</sup> e	
	VIARIO	73,77	m <sup>2</sup> s/100m <sup>2</sup> e	
	<b>TOTAL</b>	<b>73,77</b>	<b>m<sup>2</sup>s/100m<sup>2</sup>e</b>	
APOVECHAMIENTO	GLOBAL	241,15	UA	
	MEDIO	0,607338	UA/m <sup>2</sup> e	

OBJETIVOS:

- Obtener el sueldo de las edificaciones colindantes de las parcelas edificadas delimitadas al dominio público.
- Ejecutar la urbanización de los espacios públicos conforme a su destino.
- Realizar la distribución de beneficios y cargas entre los propietarios de la unidad.

SISTEMA DE EJECUCIÓN: Privado

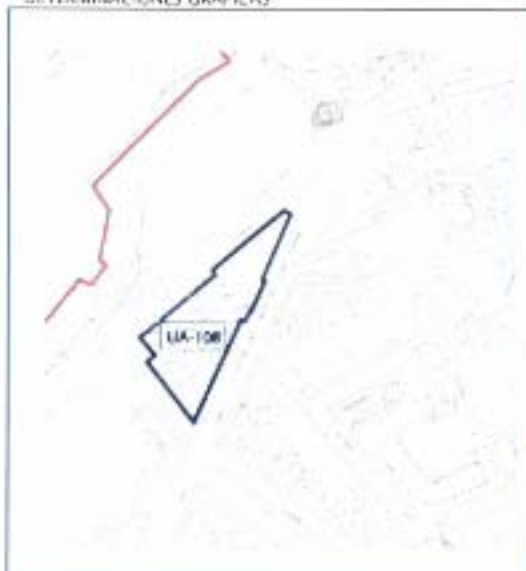


DETERMINACIONES PARA LAS UNIDADES DE ACTUACIÓN EN SUELO URBANO

UNIDAD DE ACTUACIÓN

UA-108

DETERMINACIONES GRAFICAS



SITUACION

ORDENACION



FOTOGRAFIA



DETERMINACIONES NUMERICAS

	DETERMINACIONES NUMERICAS	
	SUPERFICIE SUELO m <sup>2</sup> s	EDIFICABILIDAD m <sup>2</sup> t
Zona 1 a IV	0,00	0,00
Zona 1 b II	0,00	0,00
Zona 2	0,00	0,00
Zona 3 a II	0,00	0,00
Zona 3 b II	0,00	0,00
Zona 3 c II	0,00	0,00
Zona 4 1 <sup>a</sup> a	2.665,59	1.598,55
Zona 4 1 <sup>a</sup> b	0,00	0,00
Zona 4 1 <sup>a</sup> c	0,00	0,00
Zona 4 2 <sup>a</sup> a	0,00	0,00
Zona 4 2 <sup>a</sup> b	0,00	0,00
Zona 4 2 <sup>a</sup> c	0,00	0,00
Zona 4 3 <sup>a</sup> a	0,00	0,00
Zona 4 3 <sup>a</sup> b	0,00	0,00
Zona 4 3 <sup>a</sup> c	0,00	0,00
Zona 4 4 <sup>a</sup> a	0,00	0,00
Zona 4 4 <sup>a</sup> b	0,00	0,00
Zona 4 4 <sup>a</sup> c	0,00	0,00
Zona 4 5 <sup>a</sup> a	0,00	0,00
Zona 4 5 <sup>a</sup> b	0,00	0,00
Zona 4 5 <sup>a</sup> c	0,00	0,00
Zona 4 6 <sup>a</sup> a	0,00	0,00
Zona 4 6 <sup>a</sup> b	0,00	0,00
Zona 4 6 <sup>a</sup> c	0,00	0,00
Zona 5	0,00	0,00
Zona 6 I Fr	0,00	0,00
Zona 6 II Fr	0,00	0,00
E.L. Fr	0,00	0,00
<b>TOTAL</b>	<b>2.665,59</b>	<b>1.598,55</b>
<b>SUPERFICIES NO LICITATIVAS</b>		
Zona 6 I Fu	0,00	0,00
Zona 6 II Fu	0,00	0,00
Zona 6 III Fu	0,00	0,00
E.L. Fu	0,00	0,00
Varios	1.083,50	0,00
<b>TOTAL</b>	<b>1.083,50</b>	<b>0,00</b>
<b>TOTAL</b>	<b>3.749,09</b>	<b>1.598,55</b>
<b>ESTANOS</b>		
ESPACIO LIBRE	0,00	m <sup>2</sup> s/100m <sup>2</sup> t
DOTACIONAL Y EQUIPAM	0,00	m <sup>2</sup> s/100m <sup>2</sup> t
VIAJOS	10,11	m <sup>2</sup> s/100m <sup>2</sup> t
<b>TOTAL</b>	<b>30,11</b>	<b>m<sup>2</sup>s/100m<sup>2</sup>t</b>
<b>APROVECHAMIENTO</b>		
LOCAL	1.598,55	EA
VEICULO	0,959845	UA/m <sup>2</sup> s

OBJETIVOS:

- Otorgar el suelo de los espacios dotacionales de las parcelas edificadas destinadas a dominio público.
- Ejecutar la urbanización de los cuadros anejos conforme a su destino.
- Realizar la distribución de beneficios a cargas entre los propietarios de la unidad.

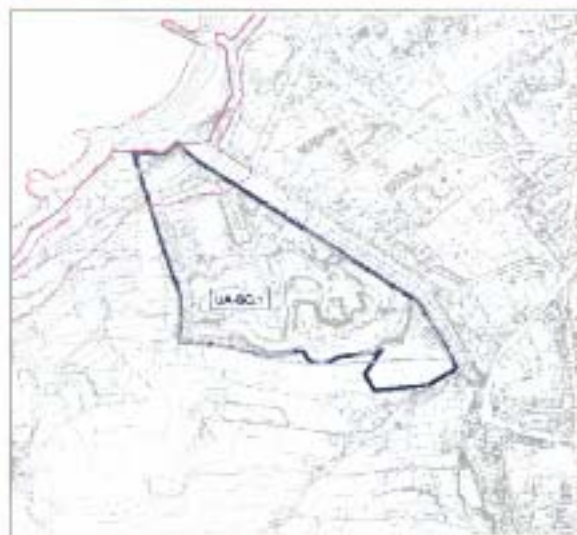
SISTEMA DE EJECUCIÓN: Privado



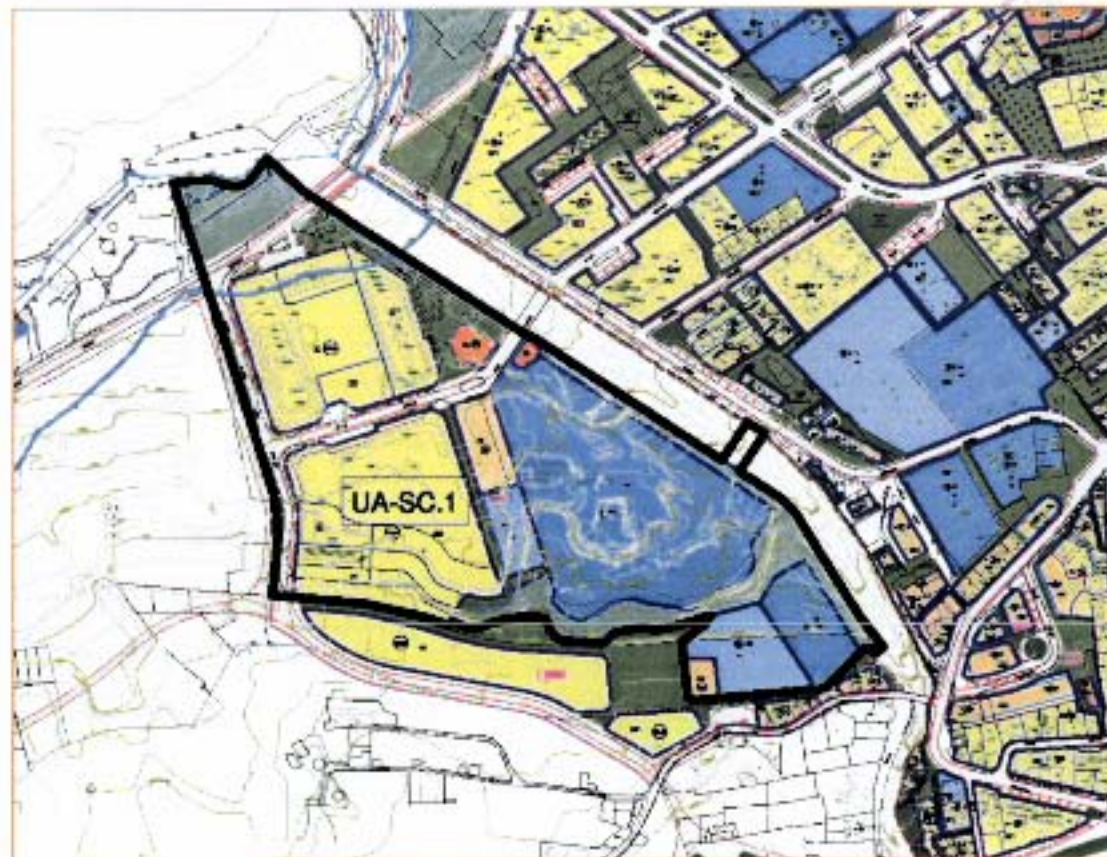
## FICHAS DE UNIDADES DE ACTUACIÓN

Número

SC.1



SITUACIÓN  
FOTOGRAFÍA AÉREA



## OBJETIVOS:

- Obtener el suelo de los espacios colindantes de las parcelas edificables destinados al dominio público
- Ejecutar la urbanización de los citados espacios conforme a su destino.
- Realizar la distribución de beneficios y cargas entre los propietarios de la unidad.

## SISTEMA DE EJECUCIÓN:

Privado



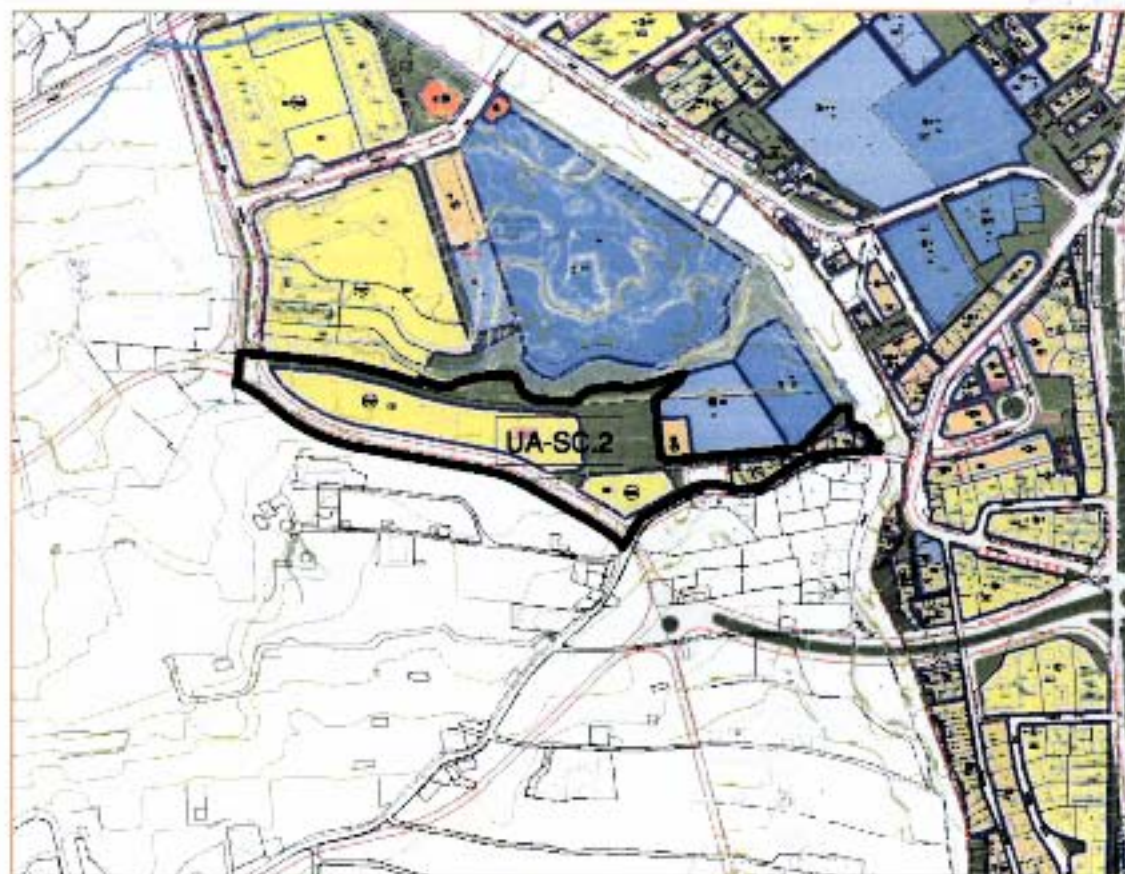
**FICHAS DE UNIDADES DE ACTUACIÓN**

**Número**

**SC.2**



**SITUACIÓN  
FOTOGRAFÍA AÉREA**



**OBJETIVOS:**

- Obtener el suelo de los espacios colindantes de las parcelas edificables destinados al dominio público
- Ejecutar la urbanización de los citados espacios conforme a su destino.
- Realizar la distribución de beneficios y cargas entre los propietarios de la unidad.

**SISTEMA DE EJECUCIÓN:**

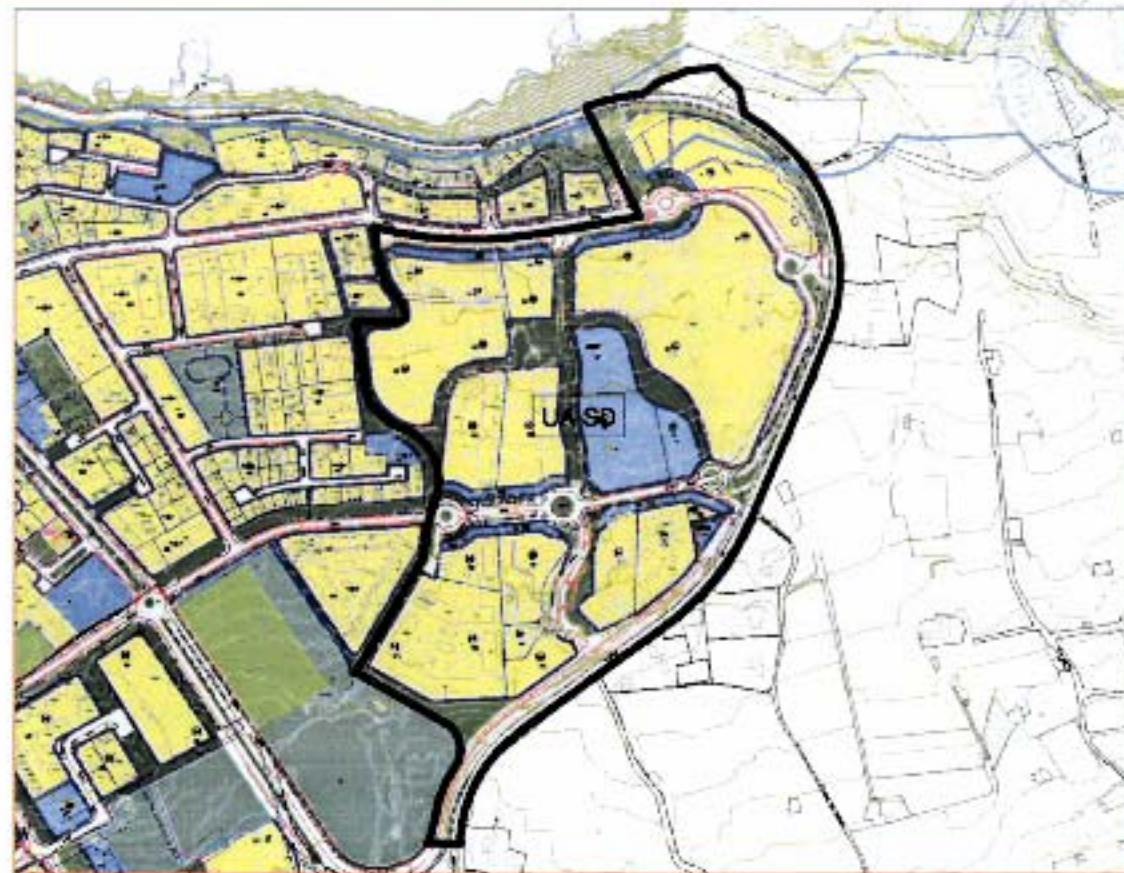
Privado.



**FICHAS DE UNIDADES DE ACTUACIÓN**

**Número**

**SD**



**SITUACIÓN  
FOTOGRAFÍA AÉREA**



**OBJETIVOS:**

- Obtener el suelo de los espacios colindantes de las parcelas edificables destinados al dominio público
- Ejecutar la urbanización de los citados espacios conforme a su destino.
- Realizar la distribución de beneficios y cargas entre los propietarios de la unidad.

**SISTEMA DE EJECUCIÓN:**

Privado.



## FICHAS DE UNIDADES DE ACTUACIÓN

Número

SE



SITUACIÓN  
FOTOGRAFÍA AÉREA



- **OBJETIVOS:** Obtener el suelo de los espacios colindantes de las parcelas edificables destinados al dominio público
- Ejecutar la urbanización de los citados espacios conforme a su destino.
- Realizar la distribución de beneficios y cargas entre los propietarios de la unidad

**SISTEMA DE EJECUCIÓN:**

Privado.



## FICHAS DE UNIDADES DE ACTUACIÓN

Número

SF.1



SITUACIÓN  
FOTOGRAFÍA AÉREA



## OBJETIVOS:

- Obtener el suelo de los espacios colindantes de las parcelas edificables destinados al dominio público
- Ejecutar la urbanización de los citados espacios conforme a su destino.
- Realizar la distribución de beneficios y cargas entre los propietarios de la unidad.

## SISTEMA DE EJECUCIÓN:

Privado.



## FICHAS DE UNIDADES DE ACTUACIÓN

Número

SF.2



SITUACIÓN  
FOTOGRAFÍA AÉREA



## OBJETIVOS:

- Obtener el suelo de los espacios colindantes de las parcelas edificables destinados al dominio público.
- Ejecutar la urbanización de los citados espacios conforme a su destino.
- Realizar la distribución de beneficios y cargas entre los propietarios de la unidad.

## SISTEMA DE EJECUCIÓN:

Privado.



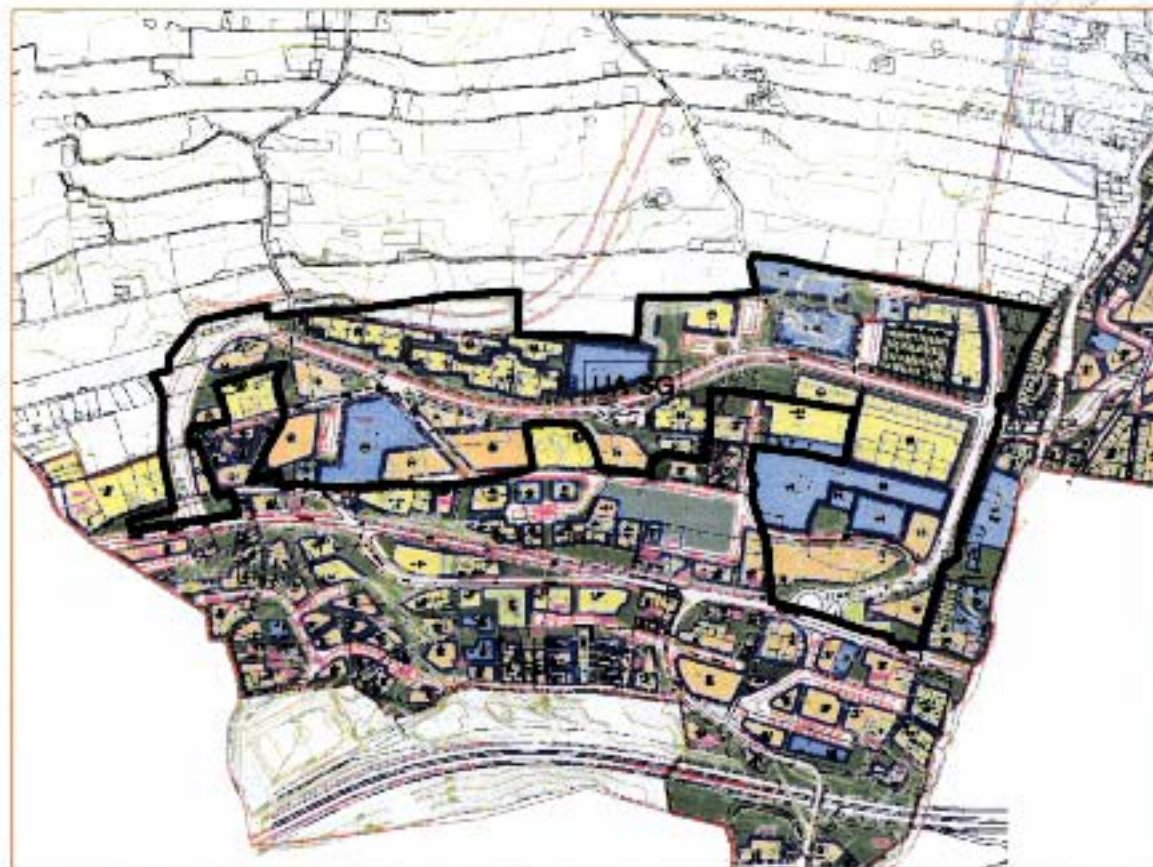
**FICHAS DE UNIDADES DE ACTUACIÓN**

**Número**

**SG**



**SITUACIÓN  
FOTOGRAFÍA AÉREA**



**OBJETIVOS:**

- Obtener el suelo de los espacios colindantes de las parcelas edificables destinados al dominio público
- Ejecutar la urbanización de los citados espacios conforme a su destino.
- Realizar la distribución de beneficios y cargas entre los propietarios de la unidad.

**SISTEMA DE EJECUCIÓN:**

Público. Cooperación.



**FICHAS DE UNIDADES DE ACTUACIÓN**

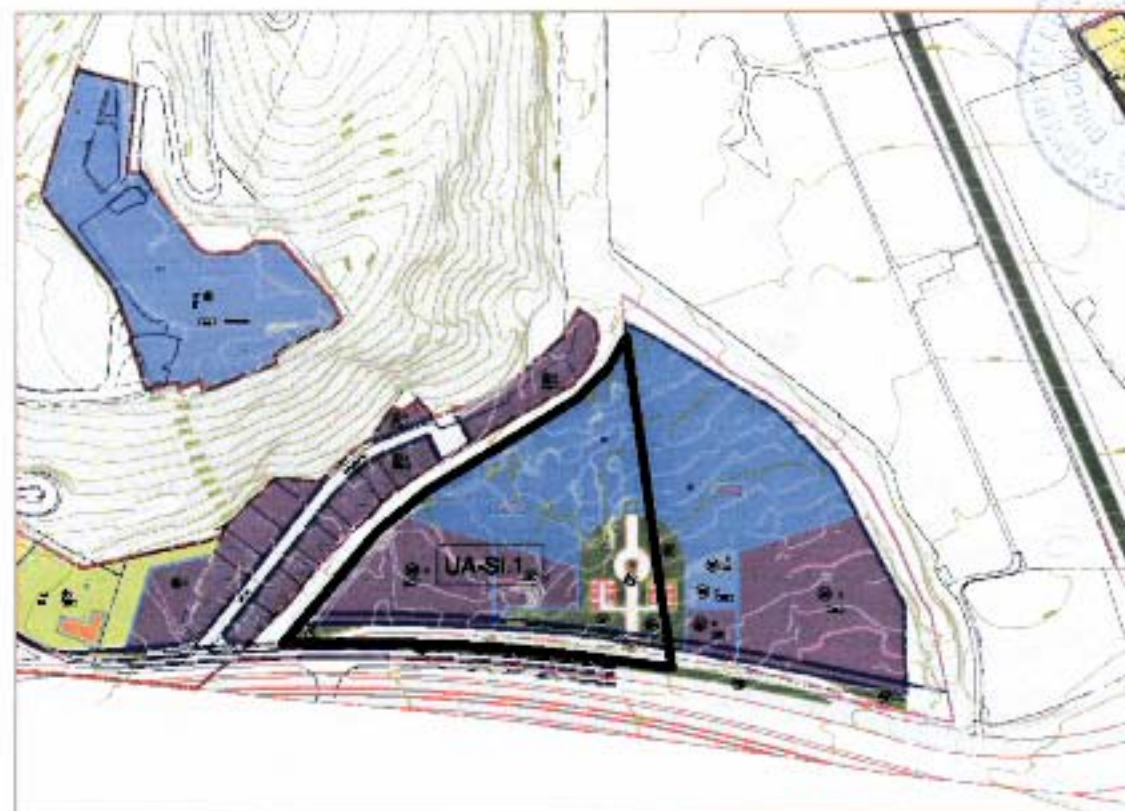
**Número**

**SI.1**



**SITUACIÓN**

**FOTOGRAFÍA AÉREA**



**OBJETIVOS**

- Permitir la obtención del orden general del terreno y de los espacios, bien acordes en la realización de la unidad de actuación.
- Mantener el estado conforme a lo dispuesto en la LSC y en las ordenanzas urbanísticas con la misma, así como hasta a cambio de servicio.

**SISTEMA DE ACTUACIÓN**

Privado

**DE TERMINACIONES PARTICULARES**

- De obligarse mantener la zona de servidumbre para sus puentes de cinco (5) metros de anchura, según se indica en la vigente legislación en materia de Aguas, en todo el perímetro incluido con los cauces de los Riegos de Tabarón y La Arca.
- Se establece como determinación particular la obligación de los propietarios de ejecutar a su costa, ante el vano de servicio como el aparcamiento y mantenimiento de los espacios públicos colindantes y concretamente los sistemas viarios, la iluminación de las futuras parcelas y a cambio visual, a fin de que el mismo soporte el desarrollo de cualquier tipo de negocio urbanístico.

**PARÁMETROS URBANÍSTICOS**

SUPERFICIES ÚTILES				
EDIFICACIONES	Total	Reservado	4.360,00 m <sup>2</sup> (R)	MAYOR CANTIDAD
		Público	1.094,20 m <sup>2</sup> (M)	
			180,43 m <sup>2</sup> (C)	
			301,27 m <sup>2</sup> (DO)	
			1.028,04 m <sup>2</sup> (C)	
		1601,33 m <sup>2</sup> (C)		
		112,00 m <sup>2</sup> (C)		
		12.287,95 m <sup>2</sup> (SG CEMENTADO)		
		27.482,28 m <sup>2</sup>		
		4.700 m <sup>2</sup> (R)		4.700,00 m <sup>2</sup> (R)
		903 m <sup>2</sup> (M)		434,04
		456 m <sup>2</sup> (DO)		224,04
		160 m <sup>2</sup> (C)		4.714,08
				Total
				Módulo de U. (0,224827 U/m <sup>2</sup> )



## FICHAS DE UNIDADES DE ACTUACIÓN

Número

SI.2



## SITUACIÓN

## FOTOGRAFÍA AÉREA



## OBJETIVOS

- Posibilitar la obtención del sistema general de actuación y de los espacios libres incluidos en el ámbito de la unidad de actuación.
- Definir el ámbito de actuación y la delimitación de la UA en los espacios públicos compatibles con la misma para garantizar la cobertura de servicios.

## SISTEMA DE ACTUACIÓN

Privado

## DETERMINACIONES PARTICULARES

- Es obligatorio mantener la zona de servidumbre para uso público de cinco (5) metros de anchura, siempre que exista la siguiente legislación en materia de Regimen de Aguas, arroyos y caudales de los ríos, en los Decretos de Alcaldía y A. 1978.
- Se establece como determinación particular la delimitación de los procedimientos de ejecución que constituyen el plan de urbanización, en materia de los planes, estudios, proyectos, licencias, pólizas, resoluciones, y concretamente los relativos a la alineación de las líneas peatonales y la cobertura de las aceras, a fin de que el mismo garantice el desarrollo de las obras de forma de planificación.

## PARÁMETROS URBANÍSTICOS

SUPERFICIES

Privado	4.186,47 m <sup>2</sup> (100%)		
Público	1.511,26 m <sup>2</sup> (36%)		
	3.025,76 m <sup>2</sup> (66%)		
	1.482,21 m <sup>2</sup> (34%)		
	2.184,26 m <sup>2</sup> (49%)		
	33.984,87 m <sup>2</sup> (75%) (Cálculo 100%)		
<b>Total</b>	<b>25.863,22 m<sup>2</sup></b>		
	4.082,97 m <sup>2</sup> (16%)	ATROVEDIZAMIENTOS	4.025,45 m <sup>2</sup> (100%)
	1.183,47 m <sup>2</sup> (5%)		969,25
			1.278.122,18 m <sup>2</sup> (31%)
			5.008,70



## FICHAS DE UNIDADES DE ACTUACIÓN

Número

51



SITUACIÓN

FOTOGRAFÍA AÉREA



## OBJETIVOS:

- Obtener el suelo de los espacios colindantes de las parcelas edificables destinados al dominio público
- Ejecutar la urbanización de los citados espacios conforme a su destino
- Realizar la distribución de beneficios y cargas entre los propietarios de la unidad.

## SISTEMA DE EJECUCIÓN:

Público, Cooperación.