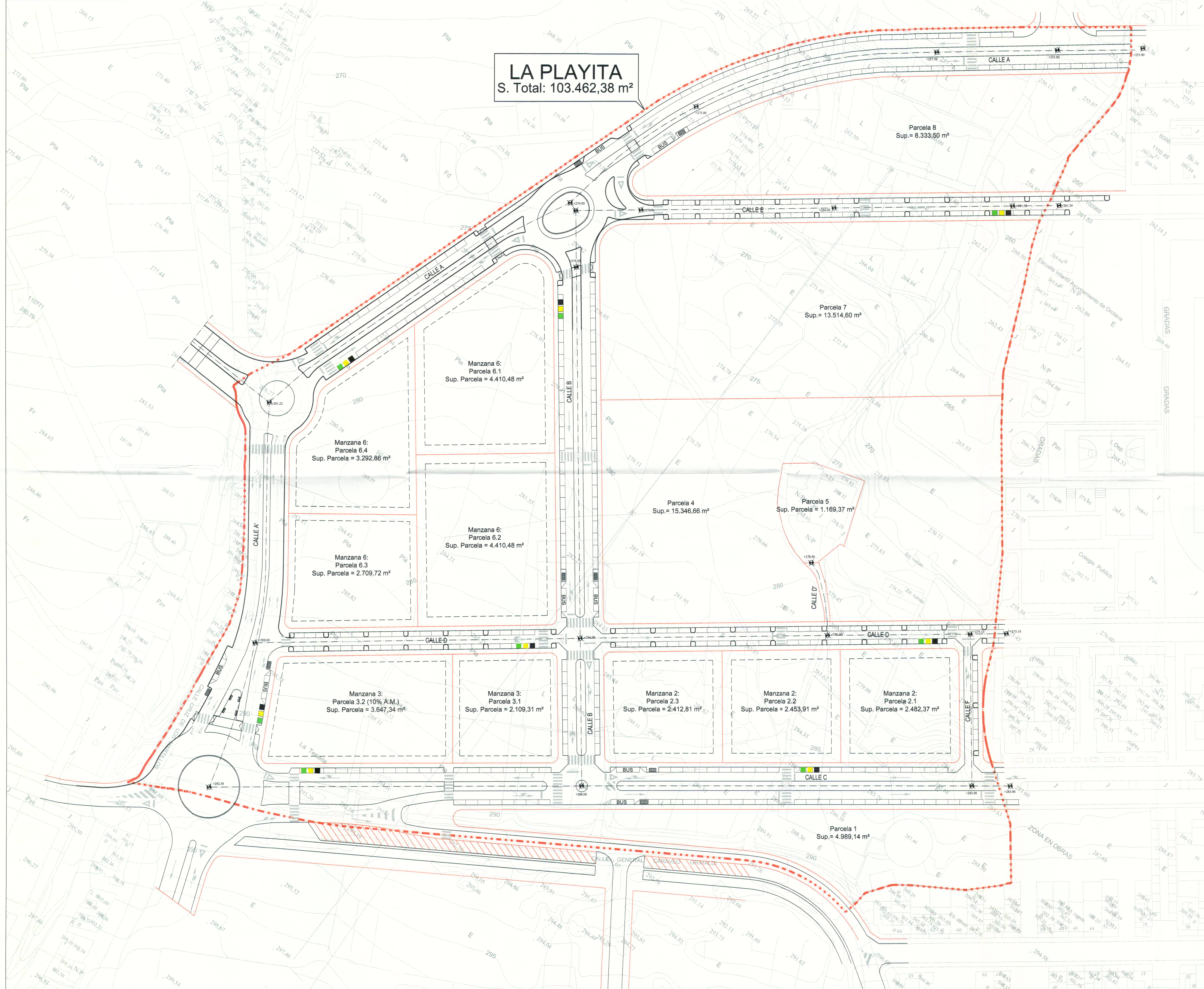


ALINEACIONES Y RASANTES

	CERRAMIENTO DE PARCELA
	ALINEACIONES DE FACHADA
	EJE VIAS

LA PLAYITA
S. Total: 103.462,38 m²



COLEGIO DE ARQUITECTOS DE LA CIUDAD DE OROTAVA
060706 26.FEB.08
VIADO

INGENIERIA: Para hacer constar que el presente documento ha sido aprobado el 27 FEB 2008 por el Sr. Jefe de Oficina de Planificación y Contabilidad de la Oficina General de Planeación y Contabilidad de la Alcaldía Municipal de Orotava, y conforme al documento con el original se encuentra conformado.
28 FEB 2008
ALCALDE MUNICIPAL GENERAL

UNIDAD DE ACTUACION LA PLAYITA	PROYECTO DE MODIFICACION PLAN PARCIAL	CODIGO: 014.PP.R4
	PLANO DE ALINEACIONES Y RASANTES	SITUACION: C/Cruce de Los Mutillos Urbanización La Playita TERMINO MUNICIPAL DE LA OROTAVA
PROMOTOR: PROMOC. JOSE LOPEZ OROTAVA S.L.	FECHA: FEBRERO 2008	ESCALA: 1/750 NUMERO: 07
LUIS M ^o MACHI PEREZ ARQUITECTO		