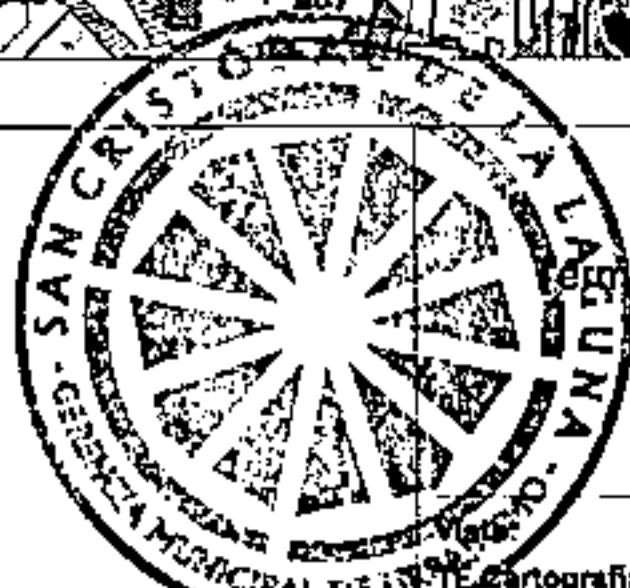
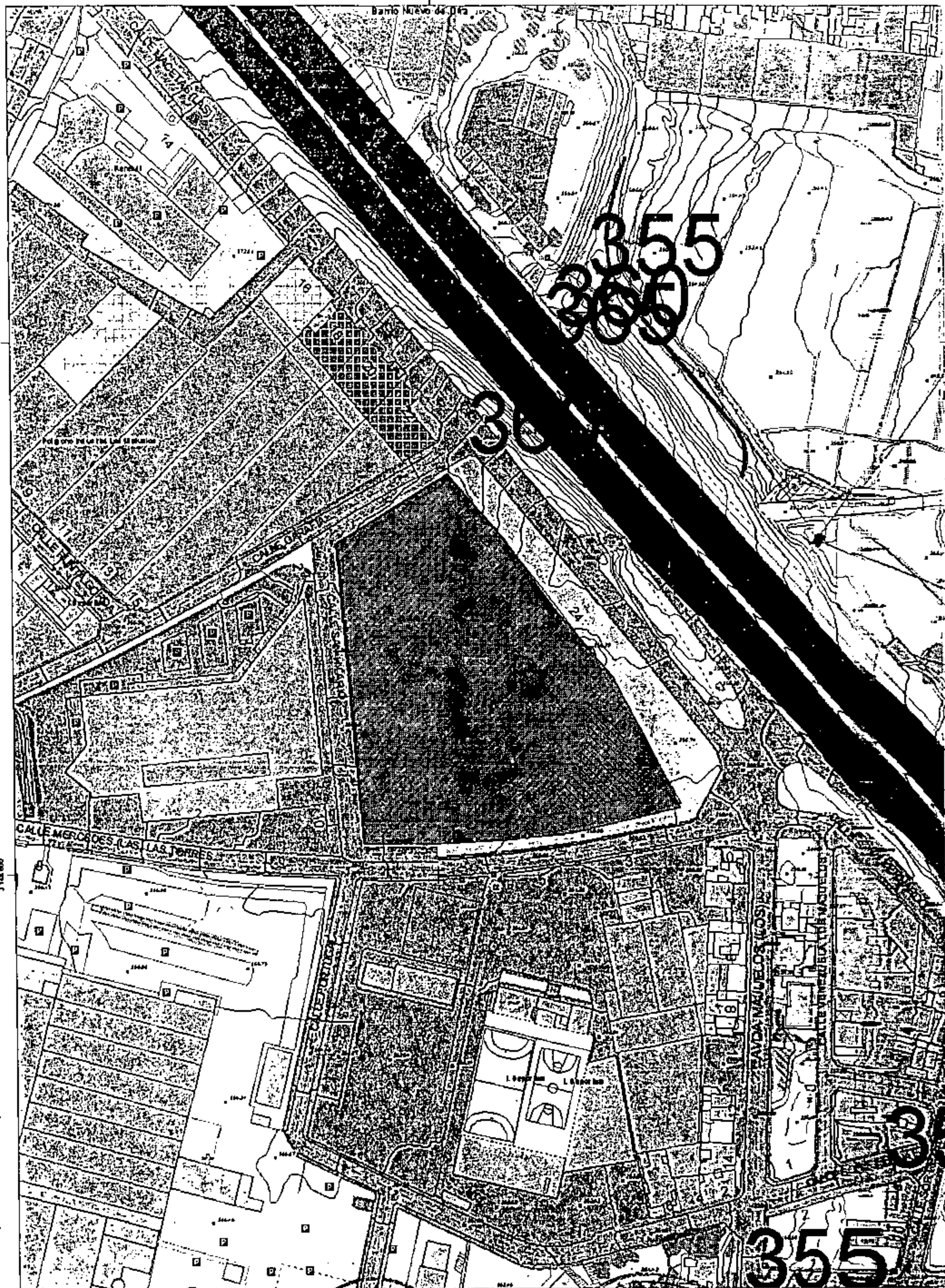


373 000



Plano de Situación
Municipio de La Laguna

Escala 1:2000

Cartografía 1:5.000/1:1.500

Información Técnica: Sistema de Referencia ITRF93 - Elipsoide WGS84 - Semieje Mayor a=6.378.137 - Aplonamiento f=298,257223563 - Red Geodésica PNT93 - Sistema Cartográfico UTM - Huso 29 - Impresión: 20-03-2011

Situación