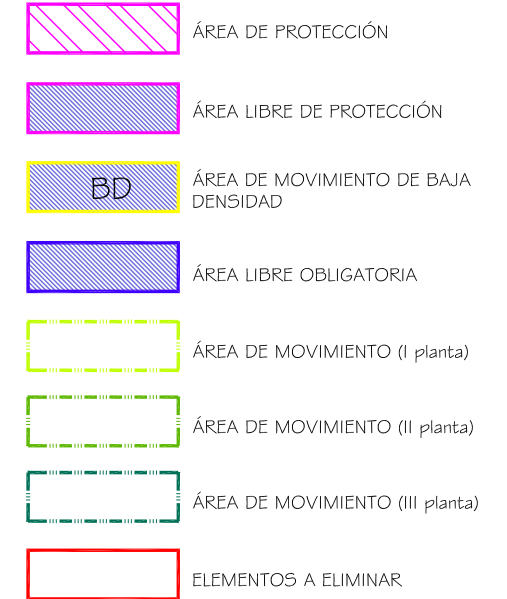


Delimitación de Parcelas - Mz 12217 (Mz56)

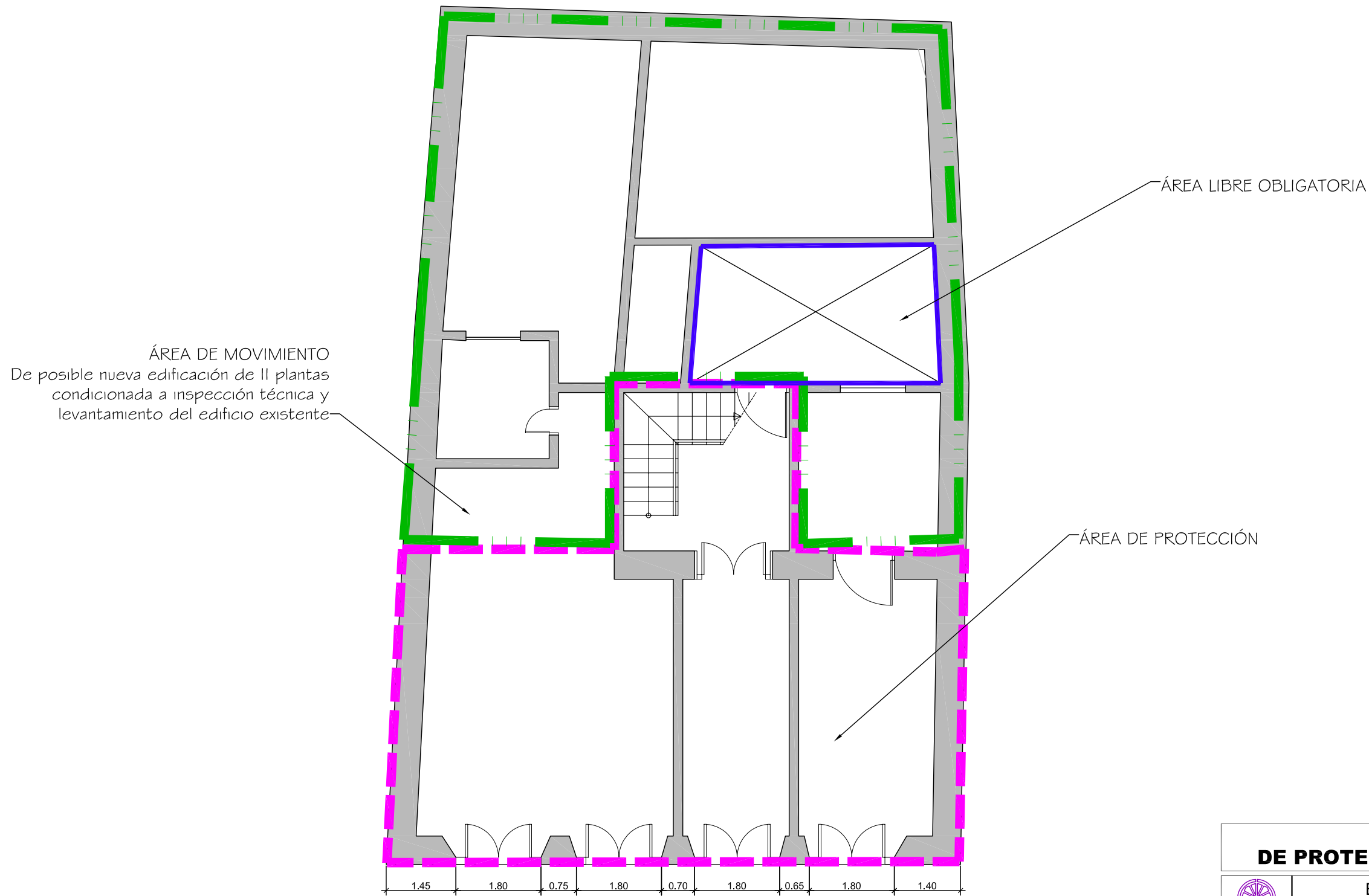
- ORDENACIÓN SUSPENDIDA PENDIENTE DE INFORMACIÓN PÚBLICA
- * EDIFICACIÓN NO CATALOGADA SERÁ DE APLICACIÓN LA ORDENANZA GENERAL. SE PERMITIRÁN:
 - I PLANTAS DE ALTURAS.
 - II PLANTAS DE ALTURAS.
 - III PLANTAS DE ALTURAS.
 - IV PLANTAS DE ALTURAS.



Documento de aprobación definitiva Julio 2005

PLAN ESPECIAL DE PROTECCIÓN DEL CONJUNTO HISTÓRICO			
EXCELENTÍSIMO AYUNTAMIENTO DE SAN CRISTÓBAL DE LA LAGUNA			
Plano	ORDENANZA DE MANZANA	Referencia Catastral	Manzana nº 12217
		Manzana	Parcela
		56	TODAS
auc ARQUITECTURA URBANISMO COOPERACIÓN S.L.			
Escala Gráfica	Fecha	Escala	Número
0 5 10 15 20 25 30 35m	JULIO - 2005	1/750	04
Form. Original	Ploteo	Ref. Cad	
DIN A3	1000=750	MZ56 Ordenanza.dwg	

Ordenación suspendida pendiente de información pública



Documento de aprobación definitiva Julio 2005

PLAN ESPECIAL DE PROTECCIÓN DEL CONJUNTO HISTÓRICO			
EXCELENTÍSIMO AYUNTAMIENTO DE SAN CRISTOBAL DE LA LAGUNA			
ORDENANZA		Situación Calle Bencomo nº 24	
		Manzana 56	Parcela 16
auc ARQUITECTURA URBANISMO COOPERACION S.L.			
Escala Gráfica		Fecha JULIO-2005	Escala 1/100
0 0,5 1 1,5 2 2,5 3 3,5 4 4,5 5m		Form. Original DIN A3	Número 06
		Ploteo 1000=100	Ref.Cad 06-MZZ56P16 Ordenanza.dwg

MZ CATASTRAL 12217 MZ 56

Manzana	56	
Parcela	16	
Dirección		Bencomo, nº 24
Referencia catastral		12217-16
Protección anterior		AMB 1
Protección propuesta		Ambiental 1
Elementos protegidos		Lo demarcado en color magenta.
Plantas elementos protegidos	2	
Visitada	NO	
Remontas permitidas	NO	
Elementos a eliminar		Pendiente de inspección técnica.
Elementos a recuperar		Pendiente de inspección técnica.
Segregación permitida	NO	
Nueva edificación permitida		Área de movimiento de posible nueva edificación de II plantas condicionada a inspección técnica y levantamiento del edificio existente.
Plantas de la nueva edificación	2	
Patio	SI	Reestructuración.
Condiciones de Usos		Z1 CH
% Ocupación de suelo permitido		La existente.
Fachada		Conservación de volúmenes texturas huecos, carpinterías y acabados.