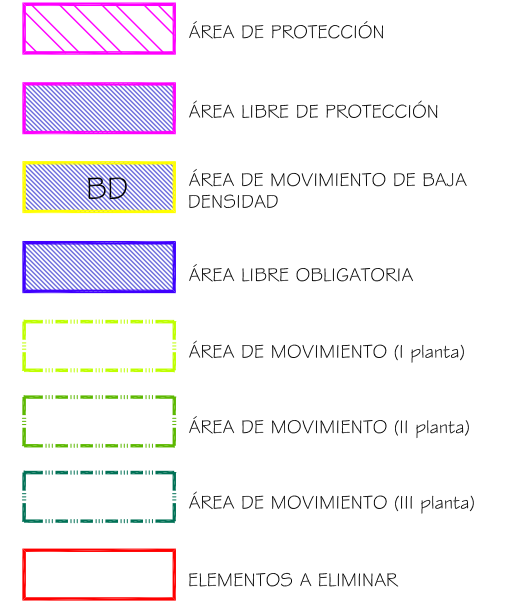


Delimitación de Parcelas - Mz 12217 (Mz56)

- ORDENACIÓN SUSPENDIDA PENDIENTE DE INFORMACIÓN PÚBLICA
- * EDIFICACIÓN NO CATALOGADA SERÁ DE APLICACIÓN LA ORDENANZA GENERAL. SE PERMITIRÁN:
 - I PLANTAS DE ALTURAS.
 - II PLANTAS DE ALTURAS.
 - III PLANTAS DE ALTURAS.
 - IV PLANTAS DE ALTURAS.



Documento de aprobación definitiva Julio 2005

PLAN ESPECIAL DE PROTECCIÓN DEL CONJUNTO HISTÓRICO

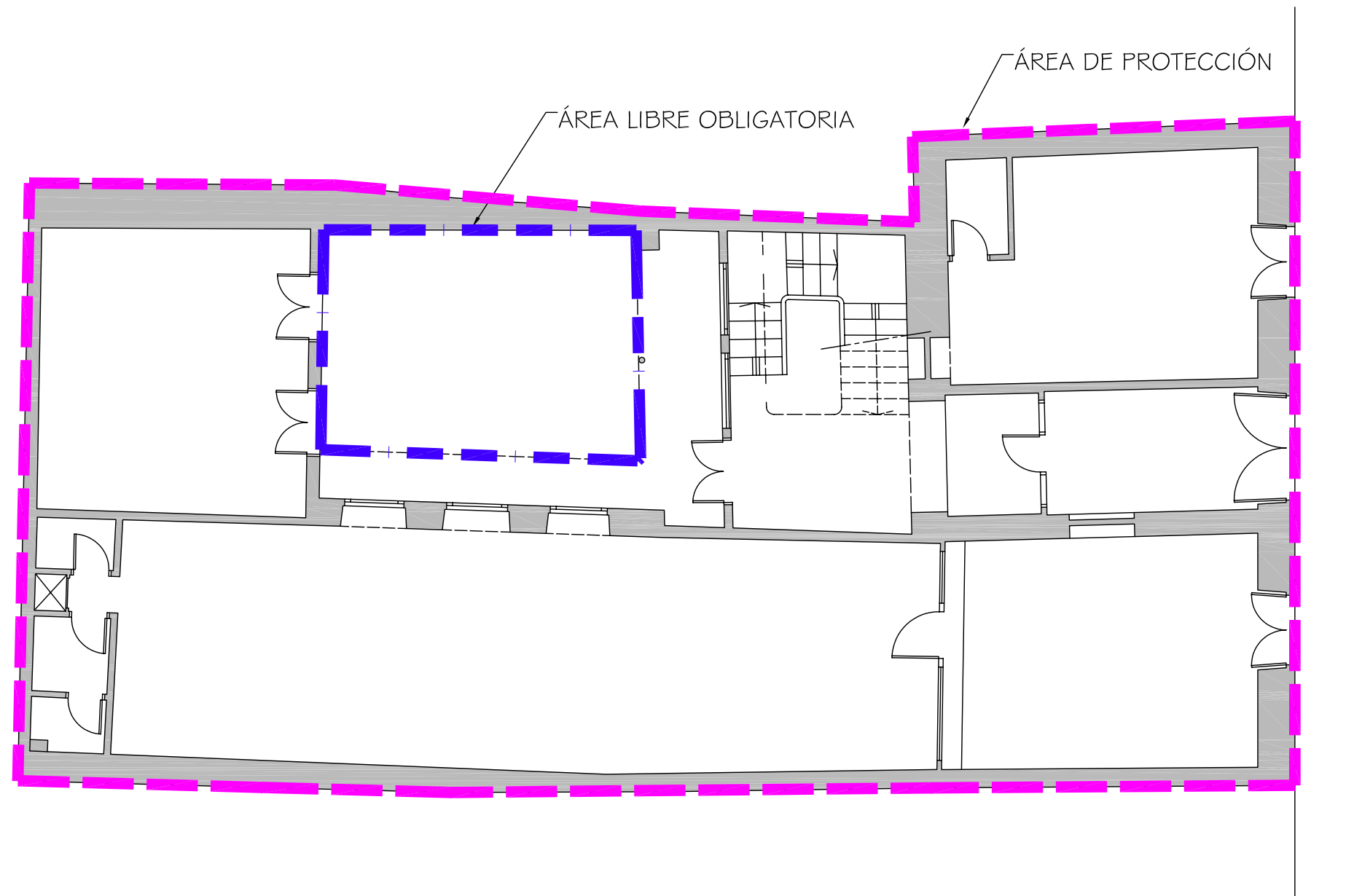
EXCELENTÍSIMO AYUNTAMIENTO DE SAN CRISTÓBAL DE LA LAGUNA

Plano	Referencia Catastral	Manzana nº 12217
ORDENANZA DE MANZANA		Manzana 56 Parcela TODAS

auc ARQUITECTURA URBANISMO COOPERACIÓN S.L.

Fecha	JULIO - 2005	Escala	1/750	Número	04
Form. Original	Ploteo	Ref. Cad	MZ56 Ordenanza.dwg		
Escala Gráfica		0 5 10 15 20 25 30 35m			
DIN A3	1000=750				

Ordenación suspendida pendiente de información pública



Documento de aprobación definitiva Julio 2005

PLAN ESPECIAL DE PROTECCIÓN DEL CONJUNTO HISTÓRICO			
EXCELENTÍSIMO AYUNTAMIENTO DE SAN CRISTÓBAL DE LA LAGUNA			
Plano ORDENANZA		Situación Calle San Agustín, nº 39	
		Manzana 56	Parcela 05
auc ARQUITECTURA URBANISMO COOPERACIÓN S.L.			
Escala Gráfica 0 0,5 1 1,5 2 2,5 3 3,5 4 4,5 5m		Fecha JULIO - 2005	Escala 1/100
Form. Original DIN A3		Ploteo 1000=100	Ref.Cad 06-MZ56P05 ORDENANZA.dwg
			Número 06

MZ CATASTRAL 12217 MZ 56

Manzana	56	
Parcela	5	
Dirección		San Agustín, nº 39
Referencia catastral		12217-05
Protección anterior		AMB 1
Protección propuesta		Ambiental 1
Elementos protegidos		Lo demarcado en color magenta, La edificación tradicional.
Plantas elementos protegidos	2	
Visitada	SI	
Remontas permitidas	NO	
Elementos a eliminar	NO	
Elementos a recuperar		Toda la edificación en general.
Segregación permitida	NO	
Nueva edificación permitida	NO	
Plantas de la nueva edificación	0	
Patio		Recuperación y conservación.
Condiciones de Usos		Z2 CH
% Ocupación de suelo permitido		La existente.
Fachada		Conservación íntegra de volúmenes, texturas y huecos.