

Delimitación de Parcelas - Mz 11192 (Mz53)

- ORDENACIÓN SUSPENDIDA PENDIENTE DE INFORMACIÓN PÚBLICA
- * EDIFICACIÓN NO CATALOGADA SERÁ DE APLICACIÓN LA ORDENANZA GENERAL. SE PERMITIRÁN:
 - I PLANTAS DE ALTURA.
 - II PLANTAS DE ALTURAS.
 - III PLANTAS DE ALTURAS.
 - IV PLANTAS DE ALTURAS.

- ÁREA DE PROTECCIÓN
- ÁREA LIBRE DE PROTECCIÓN
- ÁREA DE MOVIMIENTO DE BAJA DENSIDAD
- ÁREA LIBRE OBLIGATORIA
- ÁREA DE MOVIMIENTO (I planta)
- ÁREA DE MOVIMIENTO (II planta)
- ÁREA DE MOVIMIENTO (III planta)
- ELEMENTOS A ELIMINAR

Documento de aprobación definitiva Julio 2005

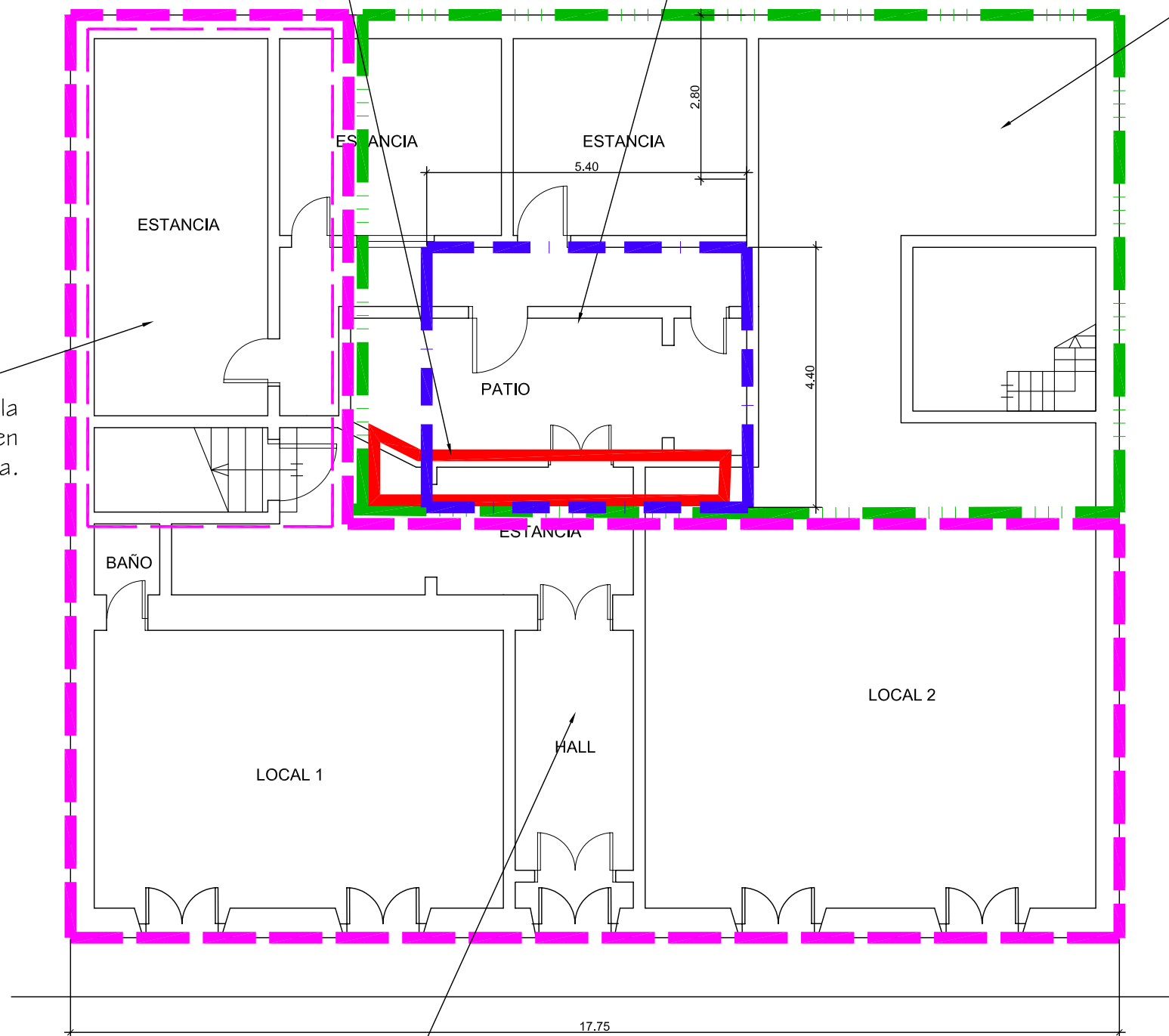
PLAN ESPECIAL DE PROTECCIÓN DEL CONJUNTO HISTÓRICO			
EXCELENTÍSIMO AYUNTAMIENTO DE SAN CRISTÓBAL DE LA LAGUNA			
Plano	ORDENANZA DE MANZANA	Referencia Catastral	Manzana nº 11192
		Manzana	53 Parcela TODAS
ARQUITECTURA URBANISMO COOPERACIÓN S.L.		Fecha	JULIO - 2005
Escala Gráfica		Escala	1/750
0 5 10 15 20 25 30 35m		Form. Original	DIN A3
		Ploteo	1000=750
		Ref. Cad	MZ53 Ordenanza.dwg
			04

ELEMENTO A ELIMINAR
Demolición obligatoria para cualquier modificación de volúmen

ÁREA LIBRE OBLIGATORIA

ÁREA DE MOVIMIENTO
De 2 plantas.
Condicionada a liberar el patio señalado.

Se debe recuperar la cubierta Inclinada en esta zona.



ÁREA DE PROTECCIÓN
Se deberá conservar y consolidar esta zona del inmueble.

Documento de aprobación definitiva Julio 2005

PLAN ESPECIAL DE PROTECCIÓN DEL CONJUNTO HISTÓRICO



EXCELENTÍSIMO AYUNTAMIENTO DE
SAN CRISTÓBAL DE LA LAGUNA

Plano	ORDENANZA	Situación	C/ SAN JUAN Nº5
		Manzana	53 Parcela 02

auc ARQUITECTURA URBANISMO COOPERACIÓN S.L.

Escala Gráfica	Fecha	JULIO-2005	Escala	1/100	Número	08
0 0,5 1 1,5 2 2,5 3 3,5 4 4,5 5m	Form. Original	Ploteo	Ref.Cad	08-MZ53P02	Ordenanza.dwg	
	DIN A3	1000=100				

Ordenación suspendida pendiente de información Pública

MZ CATASTRAL 11192 MZ53

Manzana	53	
Parcela	2	
Dirección		C/ San Juan nº 5
Referencia catastral		11192- 02
Protección anterior		AMB 2
Protección propuesta		AMBIENTAL 1
Elementos protegidos		Todo lo demarcado en color magenta, primera crujía, cuerpo lateral izquierdo, incluyendo escalera principal.
Plantas elementos protegidos	2	
Visitada	SI	
Remontas permitidas	NO	
Elementos a eliminar	SI	Los añadidos sobre el patio, la cubierta plana sobre el módulo señalado en la ficha de ordenanza gráfica.
Elementos a recuperar	SI	Cubierta inclinada en la zona demarcada en la ficha de ordenanza gráfica. Patio.
Segregación permitida	NO	
Nueva edificación permitida	SI	En el área de movimiento indicada.
Plantas de la nueva edificación	2	
Patio		Debe recuperar el patio, según ficha de ordenanza gráfica.
Condiciones de Usos		Z1CH
% Ocupación Máximo Permitido		La resultante de aplicar la ordenanza gráfica.
Fachada		Se protegen volúmenes, texturas, carpinterías, huecos y acabados.