

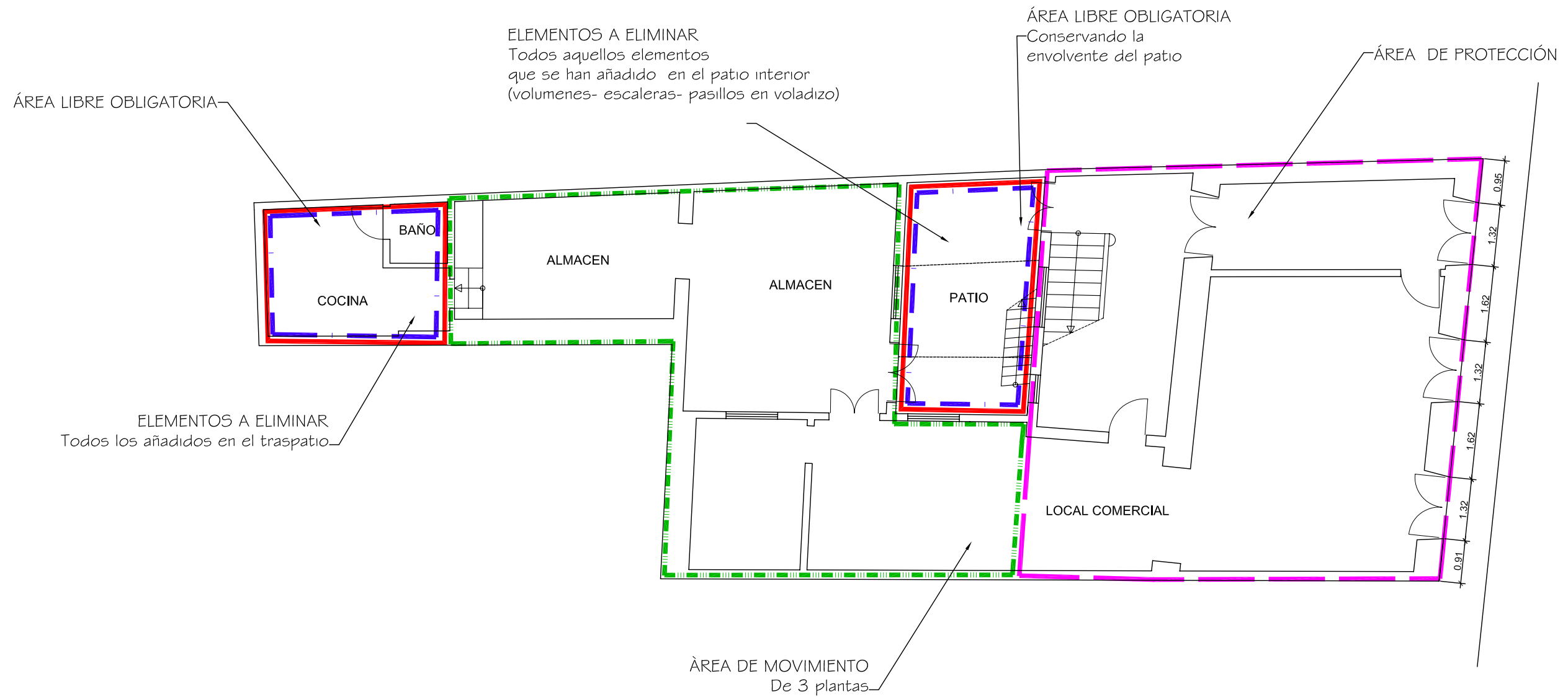
Delimitación de Parcelas - Mz 10205 (Mz43)

* EDIFICACIÓN NO CATALOGADA SERÁ DE APLICACIÓN LA ORDENANZA GENERAL. SE PERMITIRÁN:
 I PLANTAS DE ALTURAS.
 II PLANTAS DE ALTURAS.
 III PLANTAS DE ALTURAS.
 IV PLANTAS DE ALTURAS.

- ÁREA DE PROTECCIÓN
- ÁREA LIBRE DE PROTECCIÓN
- ÁREA DE MOVIMIENTO DE BAJA DENSIDAD
- ÁREA LIBRE OBLIGATORIA
- ÁREA DE MOVIMIENTO (I planta)
- ÁREA DE MOVIMIENTO (II planta)
- ÁREA DE MOVIMIENTO (III planta)
- ELEMENTOS A ELIMINAR

Documento de aprobación definitiva Julio 2005

PLAN ESPECIAL DE PROTECCIÓN DEL CONJUNTO HISTÓRICO			
EXCELENTÍSIMO AYUNTAMIENTO DE SAN CRISTÓBAL DE LA LAGUNA			
Plano	ORDENANZA DE MANZANA		
Referencia Catastral	Manzana nº 10205		
Manzana	43	Parcela	TODAS
		ARQUITECTURA URBANISMO COOPERACIÓN S.L.	
Fecha	JULIO - 2005	Escala	1/750
Form. Original	Ploteo	Ref. Cad	MZ43 Ordenanza.dwg
DIN A3	1000=750		
Escala Gráfica			01



Documento de aprobación definitiva Julio 2005

**PLAN ESPECIAL
DE PROTECCIÓN DEL CONJUNTO HISTORICO**



EXCELENTISIMO AYUNTAMIENTO DE
SAN CRISTOBAL DE LA LAGUNA

Plano	ORDENANZA	Situación	Calle Herradores nº 66	
		Manzana	43	Parcela 17

auc ARQUITECTURA URBANISMO COOPERACION S.L.

Escala Gráfica	Fecha	Escala	Número
0 0.5 1 1.5 2 2.5 3 3.5 4 4.5 5m	JULIO-2005	1/100	07
Form. Original	Ploteo	Ref.Cad	
DIN A3	1000=100	07-MZ43P17 Ordenanza.dwg	

MZ CATASTRAL 10205 MZ 43

Manzana	43	
Parcela	17	
Dirección		Herradores, nº 66
Número Catastral		10205--17
Protección anterior		AMB 1
Protección propuesta		AMBIENTAL 1
Elementos protegidos	SI	Fachada, escalera, ventanas interiores hacia el patio y detalles interiores en primera y segunda crujía.
Plantas elementos protegidos	3	
Visitada	SI	
Remontas permitidas	NO	
Elementos a eliminar	SI	Volúmenes en el patio, escalera en el patio, rampas horizontales en el patio.
Elementos a recuperar	SI	Patios.
Segregación permitida	NO	
Nueva edificación permitida	SI	En la zona indicada en la ficha de ordenanza.
Plantas de la nueva edificación	3	
Patio		Liberarlo.
Condiciones de Usos		Z1CH
% Ocupación Máximo Permitido		El existente.
Fachada		Se protegen volúmenes, texturas, huecos y acabados.