

Documento de aprobación definitiva Julio 2005

**PLAN ESPECIAL
DE PROTECCIÓN DEL CONJUNTO HISTÓRICO**

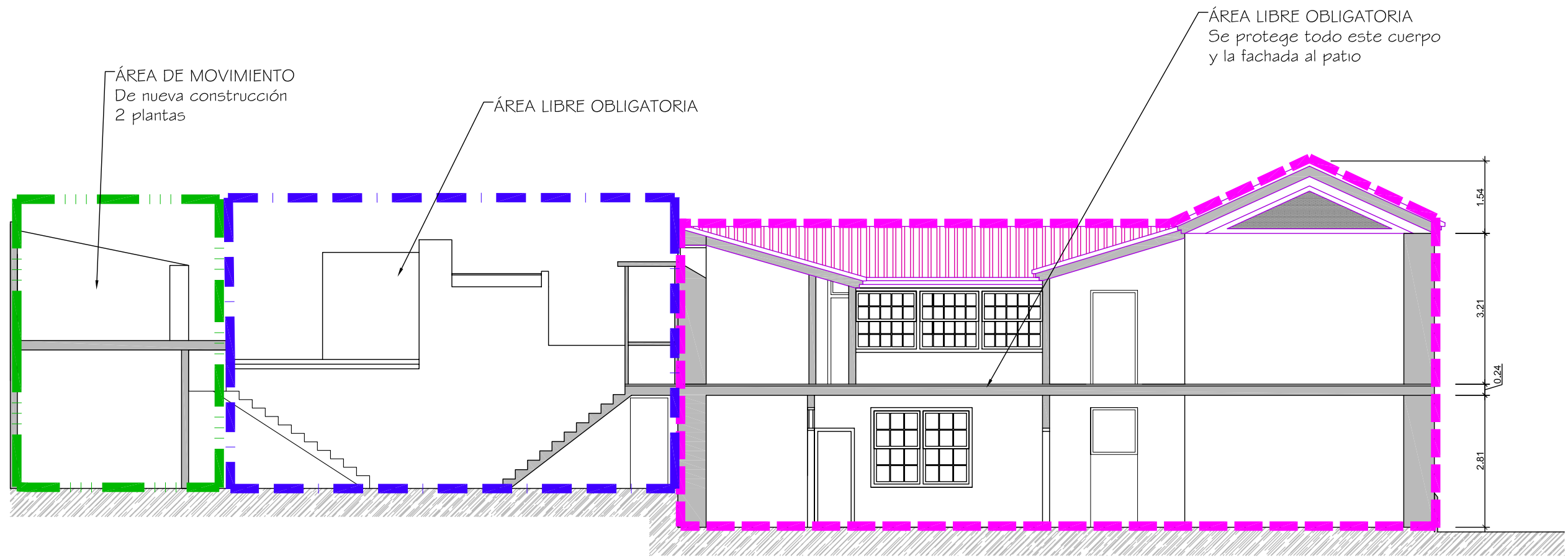


EXCELENTÍSIMO AYUNTAMIENTO DE
SAN CRISTÓBAL DE LA LAGUNA

Plano	ORDENANZA	Situación	Calle Nuñez de la Peña, nº 8
		Manzana	32
		Parcela	18

auc ARQUITECTURA URBANISMO COOPERACIÓN S.L.

Escala Gráfica	Fecha	JULIO-2005	Escala	1/100	Número	05
0 0,5 1 1,5 2 2,5 3 3,5 4 4,5 5m	Form. Original	Ploteo	Ref.Cad	05-MZ32P18	Ordenanza.dwg	
	DIN A3	1000=100				



Documento de aprobación definitiva Julio 2005

PLAN ESPECIAL DE PROTECCIÓN DEL CONJUNTO HISTÓRICO



EXCELENTÍSIMO AYUNTAMIENTO DE SAN CRISTÓBAL DE LA LAGUNA

Plano	ORDENANZA	Situación	Calle Nuñez de la Peña, nº 8
		Manzana	32 Parcela 18

auc ARQUITECTURA URBANISMO COOPERACIÓN S.L.

Escala Gráfica	Fecha	JULIO-2005	Escala	1/100	Número	06
0 0,5 1 1,5 2 2,5 3 3,5 4 4,5 5m	Form. Original	Ploteo	Ref.Cad	06-MZ32P18 Ordenanza.dwg		
	DIN A3	1000=100				

MZ CATASTRAL 09228 MZ 32

Manzana	32	
Parcela	18	
Dirección		Núñez de la Peña, nº 8
Número Catastral		09228--18
Protección anterior		EST 1
Protección propuesta		AMBIENTAL 1
Elementos protegidos	SI	Lo señalado en color magenta.
Plantas elementos protegidos	2	
Visitada	SI	
Remontas permitidas	NO	
Elementos a eliminar	...	
Elementos a recuperar	
Segregación permitida	NO	
Nueva edificación permitida	SI	De dos plantas en el área de movimiento indicada.
Plantas de la nueva edificación	2	
Patio	SI	Conservación de los existentes.
Condiciones de uso		Z2CH
% Ocupación Máximo Permitido		El existente.
Fachada		Se protegen volúmenes, texturas, carpinterías, huecos y acabados.