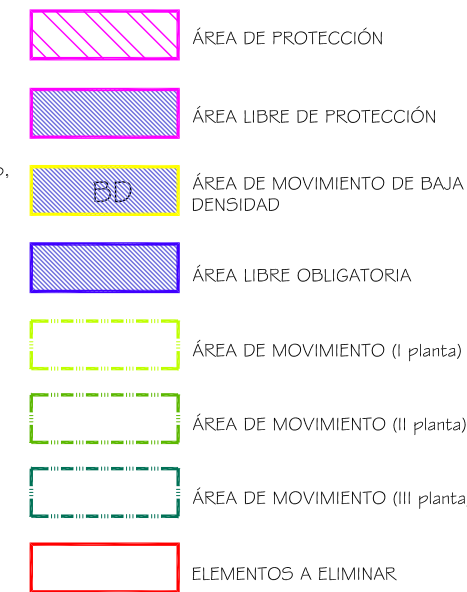


Delimitación de Parcelas - Mz 05229 (Mz09)

- ORDENACIÓN SUSPENDIDA PENDIENTE DE INFORMACIÓN PÚBLICA
- EDIFICACIÓN NO CATALOGADA SERÁ DE APLICACIÓN LA ORDENANZA GENERAL. SE PERMITIRÁN:
 - I PLANTA DE ALTURA.
 - II PLANTAS DE ALTURAS.
 - III PLANTAS DE ALTURAS.
 - IV PLANTAS DE ALTURAS.



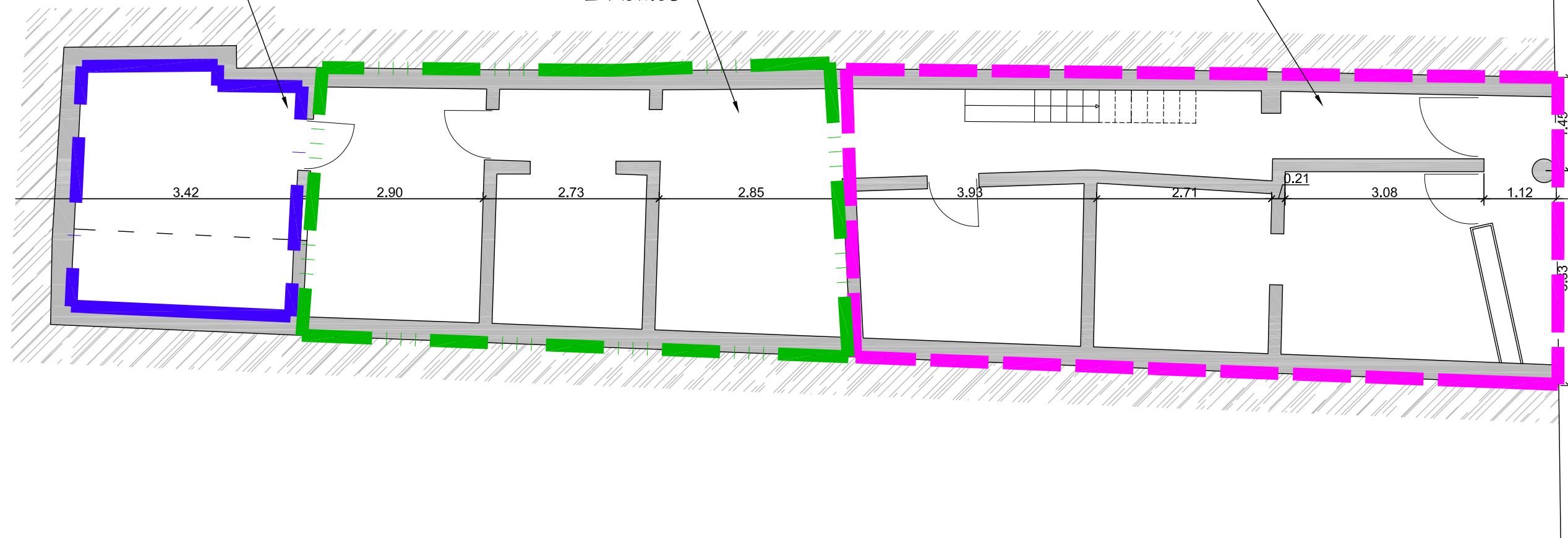
Documento de aprobación definitiva Julio 2005

PLAN ESPECIAL DE PROTECCIÓN DEL CONJUNTO HISTÓRICO			
EXCELENTÍSIMO AYUNTAMIENTO DE SAN CRISTÓBAL DE LA LAGUNA			
Plano	ORDENANZA DE MANZANA	Referencia Catastral	Manzana nº 08218
		Manzana	Parcela
		25	TODAS
ARQUITECTURA URBANISMO COOPERACIÓN S.L.			
Escala Gráfica	Fecha	Escala	Número
0 5 10 15 20 25 30 35m	JULIO - 2005	1/750	04
	Form. Original	Ref. Cad	
	DIN A3	MZ25 Ordenanza.dwg	

ÁREA LIBRE OBLIGATORIA

ÁREA DE MOVIMIENTO
2 Plantas

ÁREA DE PROTECCIÓN
Debe recuperar el vano modificado
en la fachada en planta baja



Documento de aprobación definitiva Julio 2005

**PLAN ESPECIAL
DE PROTECCIÓN DEL CONJUNTO HISTÓRICO**



EXCELENTÍSIMO AYUNTAMIENTO DE
SAN CRISTÓBAL DE LA LAGUNA

Plano	ORDENANZA	Situación	C/ Herradores, nº 103
		Manzana	25 Parcela 06

auc ARQUITECTURA URBANISMO COOPERACIÓN S.L.

Escala Gráfica	0 0,5 1 1,5 2 2,5 3 3,5m	Fecha	JULIO-2005	Escala	1/75	Número	06
Form. Original	DIN A3	Ploteo	1000=75	Ref.Cad	06-MZ25P06 ORDENANZA.dwg		

MZ CATASTRAL 08218 MZ 25

Manzana	25	
Parcela	6	
Dirección		Herradores, nº 103
Número Catastral		08218--06
Protección anterior		AMB 2
Protección propuesta		AMBIENTAL 1
Elementos protegidos	SI	Todo lo demarcado en color magenta.
Plantas elementos protegidos	2	
Visitada	SI	
Remontas permitidas	NO	
Elementos a eliminar	NO	
Elementos a recuperar	NO	
Segregación permitida	NO	
Nueva edificación permitida	SI	
Plantas de la nueva edificación	2	
Patio		Liberar el patio existente.
Condiciones de Usos		Z1CH
% Ocupación Máximo Permitido		Resultante de aplicar la ordenanza gráfica.
Fachada		Conservación íntegra de volúmenes, carpinterías y huecos en planta alta y recuperación de vanos en planta baja, para cualquier tipo de intervención dentro del inmueble.