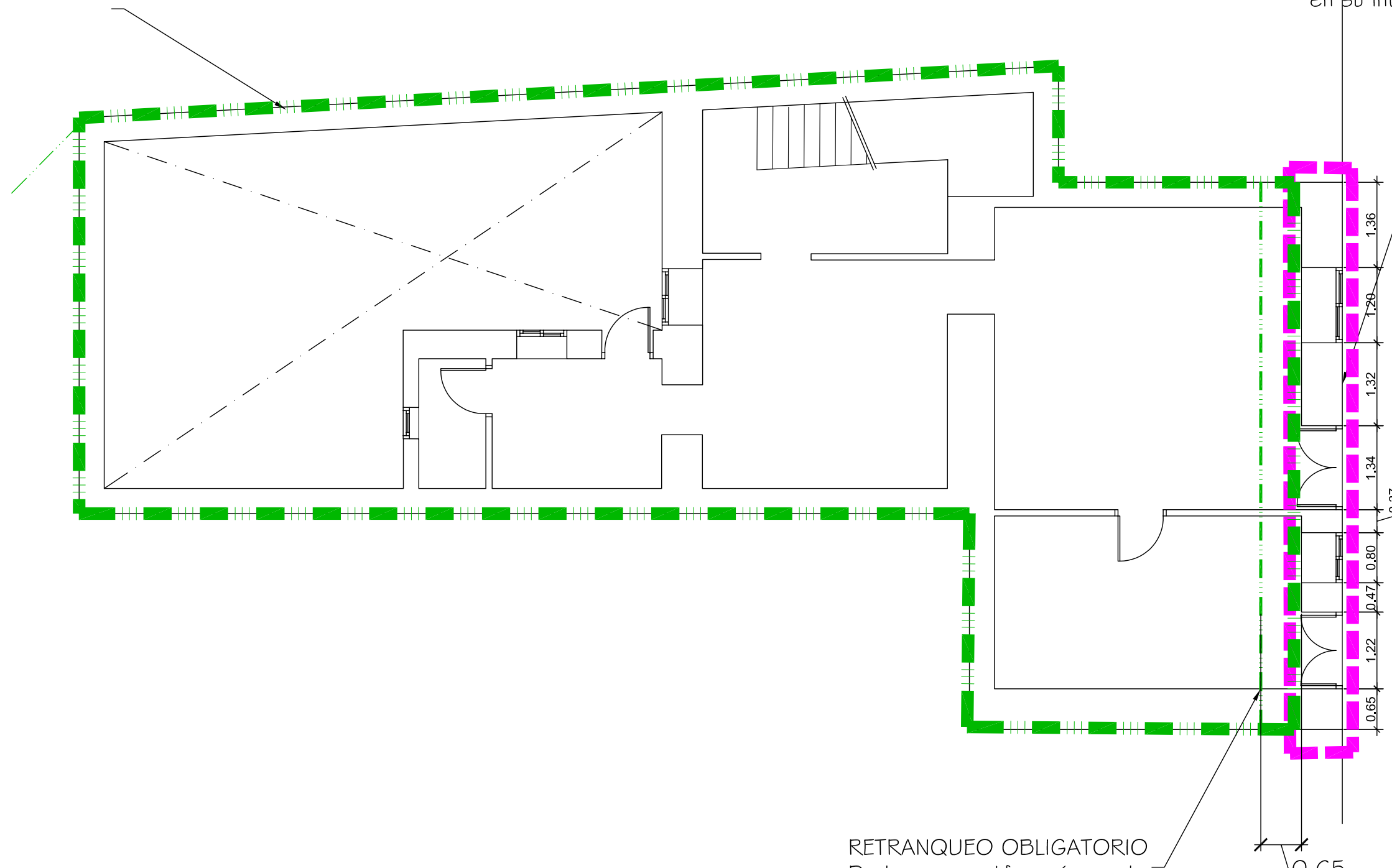




ÁREA DE MOVIMIENTO  
De nueva edificación de tres plantas

ÁREA DE PROTECCIÓN OBLIGATORIA  
Se protegerá la Fachada  
en su integridad.



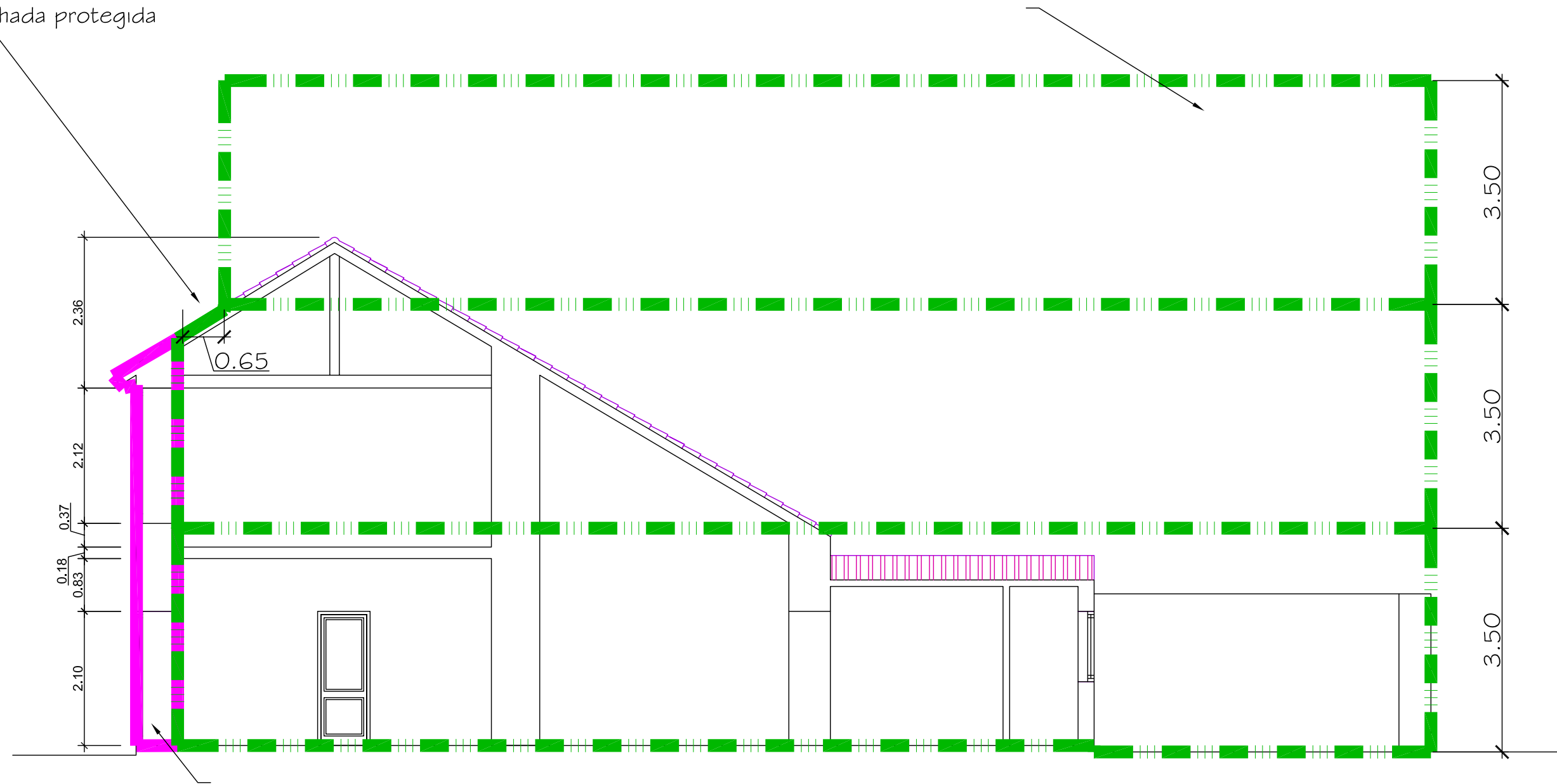
RETRANQUEO OBLIGATORIO  
De la nueva edificación igual  
ancho del muro  
de la fachada protegida

*Documento de aprobación definitiva Julio 2005*

<b>PLAN ESPECIAL DE PROTECCIÓN DEL CONJUNTO HISTÓRICO</b>			
EXCELENTÍSIMO AYUNTAMIENTO DE SAN CRISTÓBAL DE LA LAGUNA			
Plano <b>ORDENANZA</b>		Situación Calle Candilas nº 11	
		Manzana 19	Parcela 07
<b>auc</b> ARQUITECTURA URBANISMO COOPERACIÓN S.L.			
Escala Gráfica 0 0.5 1 1.5 2 2.5 3 3.5m	Fecha JULIO - 2005	Escala 1/75	Número <b>05</b>
Form. Original DIN A3	Ploteo 1000=75	Ref. Cad 05-MZ19P07 ORDENANZA.dwg	

RETRANQUEO OBLIGATORIO  
De la nueva edificación igual  
ancho del ancho del muro  
de la fachada protegida

ÁREA DE MOVIMIENTO  
De nueva edificación de tres plantas



ÁREA DE PROTECCIÓN OBLIGATORIA  
Se protegerá la Fachada  
en su integridad.

<b>PLAN ESPECIAL DE PROTECCIÓN DEL CONJUNTO HISTÓRICO</b>			
EXCELENTÍSIMO AYUNTAMIENTO DE SAN CRISTÓBAL DE LA LAGUNA			
Plano <b>ORDENANZA</b>		Situación Calle Candilas nº 11	
		Manzana 19	Parcela 07
<b>auc</b> ARQUITECTURA URBANISMO COOPERACIÓN S.L.			
Escola Gráfica 0 0.5 1 1.5 2 2.5 3 3.5m	Fecha JULIO - 2005	Escola 1/75	Número <b>06</b>
Form. Original DIN A3	Ploteo 1000=75	Ref.Cad 06-MZ19P07 ORDENANZA.dwg	

**MZ CATASTRAL 07218 MZ 19**

<b>Manzana</b>	<b>19</b>	
<b>Parcela</b>	<b>7</b>	
<b>Dirección</b>		<b>Candilas nº 11</b>
<b>Número Catastral</b>		07218-07
<b>Protección anterior</b>		No protegido
<b>Protección propuesta</b>		<b>AMBIENTAL 2</b>
<b>Elementos protegidos</b>		Fachada en su integridad.
<b>Plantas elementos protegidos</b>	2	
<b>Visitada</b>	SI	
<b>Remontas permitidas</b>	SI	
<b>Elementos a eliminar</b>	*	
<b>Elementos a recuperar</b>	NO	
<b>Segregación permitida</b>	NO	
<b>Nueva edificación permitida</b>	SI	Sí, en la zona de movimiento indicada, retranqueo obligatorio del ancho de la fachada, en la nueva edificación.
<b>Plantas de la nueva edificación</b>	3	
<b>Patio</b>	SI	
<b>Condiciones de uso</b>		Z2CH
<b>% Ocupación Máximo Permitido</b>		100% (Superficie menor de 160m).
<b>Fachada</b>		Se protegen volúmenes, texturas carpinterías y acabados.