

INVENTARIO DE EDIFICACIONES DEL PA-6

CÓDIGO DE LOCALIZACIÓN:

TF-0845 / 1

SITUACIÓN:

Llano de San Lázaro

REFERENCIA CATASTRAL:

POLÍGONO:

PARCELA:

SUBPARCELA:

ELEMENTO CATALOGADO:

Cuarto - vivienda

CLASIFICACIÓN DEL SUELO:

RPA – Interés Estratégico

GRADO DE UTILIZACIÓN:

En uso

USO:

Agrario

USOS ASOCIADOS:

Residencial

ESTADO DE CONSERVACIÓN:

Regular

ALTURA

1 planta

SUPERFICIE (m²):**SUPERFICIE DE PARCELA (m²):**

OBSERVACIONES: Edificación de una planta adosada a otra de tres que probablemente se encuentre fuera del PA-6. Cuarto de azotea y posible uso de almacén.

FOTOGRAFÍA:

INVENTARIO DE EDIFICACIONES DEL PA-6**CÓDIGO DE LOCALIZACIÓN:**

TF-0845 / 2

SITUACIÓN:

Llano de San Lázaro

REFERENCIA CATASTRAL:

POLÍGONO:

PARCELA:

SUBPARCELA:

ELEMENTO CATALOGADO:

Cuarto

CLASIFICACIÓN DEL SUELO:

RPA – Interés Estratégico

GRADO DE UTILIZACIÓN:

En uso

USO:

Agrario

USOS ASOCIADOS:**ESTADO DE CONSERVACIÓN:**

Regular

ALTURA

1 planta

SUPERFICIE (m²):**SUPERFICIE DE PARCELA (m²):**

OBSERVACIONES: Cuarto de una planta en bloque visto, con cubierta prefabricada en parcela murada en bloque visto, en el límite del PA-6.

FOTOGRAFÍA:

INVENTARIO DE EDIFICACIONES DEL PA-6**CÓDIGO DE LOCALIZACIÓN:**

TF-0845 / 3

SITUACIÓN:

Llano de San Lázaro

REFERENCIA CATASTRAL:

POLÍGONO:

PARCELA:

SUBPARCELA:

ELEMENTO CATALOGADO:

Vivienda

CLASIFICACIÓN DEL SUELO:

RPA – Interés Estratégico

GRADO DE UTILIZACIÓN:

En uso

USO:

Residencial

USOS ASOCIADOS:**ESTADO DE CONSERVACIÓN:**

Regular

ALTURA

1 planta

SUPERFICIE (m²):**SUPERFICIE DE PARCELA (m²):**

OBSERVACIONES: Edificación de uso residencial de una planta en bloque visto adosada a otra edificación fuera del ámbito del PA-6.

FOTOGRAFÍA:

INVENTARIO DE EDIFICACIONES DEL PA-6

CÓDIGO DE LOCALIZACIÓN:

TF-0845 / 4

SITUACIÓN:

Llano de San Lázaro

REFERENCIA CATASTRAL:

POLÍGONO:

PARCELA:

SUBPARCELA:

ELEMENTO CATALOGADO:

Vivienda

CLASIFICACIÓN DEL SUELO:

RPA – Interés Estratégico

GRADO DE UTILIZACIÓN:

En uso

USO:

Residencial

USOS ASOCIADOS:**ESTADO DE CONSERVACIÓN:**

Bueno

ALTURA

1 planta

SUPERFICIE (m²):**SUPERFICIE DE PARCELA (m²):**

OBSERVACIONES: Edificación de una planta en piedra roja y cubierta plana, en parcela rodeada de tapia alta, en el límite del PA-6 con el suelo urbano de La Laguna. Con acceso desde vía asfaltada.

FOTOGRAFÍA:

INVENTARIO DE EDIFICACIONES DEL PA-6

CÓDIGO DE LOCALIZACIÓN:

TF-0845 / 5

SITUACIÓN:

Llano de San Lázaro

REFERENCIA CATASTRAL:

POLÍGONO:

PARCELA:

SUBPARCELA:

ELEMENTO CATALOGADO:

Vivienda

CLASIFICACIÓN DEL SUELO:

RPA – Interés Estratégico

GRADO DE UTILIZACIÓN:

En uso

USO:

Residencial

USOS ASOCIADOS:**ESTADO DE CONSERVACIÓN:**

Bueno

ALTURA

1 planta

SUPERFICIE (m²):**SUPERFICIE DE PARCELA (m²):**

OBSERVACIONES: Edificación de una planta con uso residencial, con acceso por vía asfaltada de características urbanas.

FOTOGRAFÍA:

INVENTARIO DE EDIFICACIONES DEL PA-6

CÓDIGO DE LOCALIZACIÓN:

TF-0845 / 6

SITUACIÓN:

Llano de San Lázaro

REFERENCIA CATASTRAL:

POLÍGONO:

PARCELA:

SUBPARCELA:

ELEMENTO CATALOGADO:

Vivienda

CLASIFICACIÓN DEL SUELO:

RPA – Interés Estratégico

GRADO DE UTILIZACIÓN:

En uso

USO:

Residencial

USOS ASOCIADOS:**ESTADO DE CONSERVACIÓN:**

Bueno

ALTURA

2 plantas

SUPERFICIE (m²):**SUPERFICIE DE PARCELA (m²):**

OBSERVACIONES: Edificación de uso residencial de dos plantas, con cuarto de azotea de tipología urbana, adosada a otras dos, de color granate.

FOTOGRAFÍA:

INVENTARIO DE EDIFICACIONES DEL PA-6

CÓDIGO DE LOCALIZACIÓN:

TF-0845 / 7

SITUACIÓN:

Llano de San Lázaro

REFERENCIA CATASTRAL:

POLÍGONO:

PARCELA:

SUBPARCELA:

ELEMENTO CATALOGADO:

Vivienda

CLASIFICACIÓN DEL SUELO:

RPA – Interés Estratégico

GRADO DE UTILIZACIÓN:

En uso

USO:

Residencial

USOS ASOCIADOS:**ESTADO DE CONSERVACIÓN:**

Bueno

ALTURA

2 plantas

SUPERFICIE (m²):**SUPERFICIE DE PARCELA (m²):**

OBSERVACIONES: Edificación de dos plantas y cuarto de azotea de tipología urbana, adosada a otra edificación censada con características similares dentro del PA-6.

FOTOGRAFÍA:

INVENTARIO DE EDIFICACIONES DEL PA-6**CÓDIGO DE LOCALIZACIÓN:**

TF-0845 / 8

SITUACIÓN:

Llano de San Lázaro

REFERENCIA CATASTRAL:

POLÍGONO:

PARCELA:

SUBPARCELA:

ELEMENTO CATALOGADO:

Vivienda

CLASIFICACIÓN DEL SUELO:

RPA – Interés Estratégico

GRADO DE UTILIZACIÓN:

En uso

USO:

Residencial

USOS ASOCIADOS:**ESTADO DE CONSERVACIÓN:**

Bueno

ALTURA

2 plantas

SUPERFICIE (m²):**SUPERFICIE DE PARCELA (m²):****OBSERVACIONES:** Edificación de dos plantas de tipología urbana, con cubierta plana.**FOTOGRAFÍA:**

INVENTARIO DE EDIFICACIONES DEL PA-6

CÓDIGO DE LOCALIZACIÓN:

TF-0845 / 9

SITUACIÓN:

Llanos de San Lázaro

REFERENCIA CATASTRAL:

POLÍGONO:

PARCELA:

SUBPARCELA:

ELEMENTO CATALOGADO:

Vivienda

CLASIFICACIÓN DEL SUELO:

RPA – Interés Estratégico

GRADO DE UTILIZACIÓN:

En uso

USO:

Residencial

USOS ASOCIADOS:**ESTADO DE CONSERVACIÓN:**

Bueno

ALTURA

1 planta

SUPERFICIE (m²):**SUPERFICIE DE PARCELA (m²):****OBSERVACIONES:** Edificación de una planta a borde de vía asfaltada, de pequeña superficie.**FOTOGRAFÍA:**

INVENTARIO DE EDIFICACIONES DEL PA-6

CÓDIGO DE LOCALIZACIÓN:

TF-0845 / 10

SITUACIÓN:

Llanos de San Lázaro

REFERENCIA CATASTRAL:

POLÍGONO:

PARCELA:

SUBPARCELA:

ELEMENTO CATALOGADO:

Vivienda

CLASIFICACIÓN DEL SUELO:

RPA – Interés Estratégico

GRADO DE UTILIZACIÓN:

En uso

USO:

Residencial

USOS ASOCIADOS:**ESTADO DE CONSERVACIÓN:**

Bueno

ALTURA

1 planta

SUPERFICIE (m²):**SUPERFICIE DE PARCELA (m²):**

OBSERVACIONES: Vivienda en una planta con cuarto de azotea, en bloque visto por alguna de sus fachadas . **Incluida en el Censo del D. 11/97.**

FOTOGRAFÍA:

INVENTARIO DE EDIFICACIONES DEL PA-6**CÓDIGO DE LOCALIZACIÓN:**

TF-0845 / 11

SITUACIÓN:

Llanos de San Lázaro

REFERENCIA CATASTRAL:

POLÍGONO:

PARCELA:

SUBPARCELA:

ELEMENTO CATALOGADO:

Vivienda

CLASIFICACIÓN DEL SUELO:

RPA – Interés Estratégico

GRADO DE UTILIZACIÓN:

En uso

USO:

Residencial

USOS ASOCIADOS:**ESTADO DE CONSERVACIÓN:**

Bueno

ALTURA

1 planta

SUPERFICIE (m²):**SUPERFICIE DE PARCELA (m²):****OBSERVACIONES:** Vivienda de una planta de tipología urbana.**FOTOGRAFÍA:**

INVENTARIO DE EDIFICACIONES DEL PA-6**CÓDIGO DE LOCALIZACIÓN:**

TF-0845 / 12

SITUACIÓN:

Llanos de San Lázaro

REFERENCIA CATASTRAL:

POLÍGONO:

PARCELA:

SUBPARCELA:

ELEMENTO CATALOGADO:

Vivienda

CLASIFICACIÓN DEL SUELO:

RPA – Interés Estratégico

GRADO DE UTILIZACIÓN:

En uso

USO:

Residencial

USOS ASOCIADOS:**ESTADO DE CONSERVACIÓN:**

Bueno

ALTURA

1 planta

SUPERFICIE (m²):**SUPERFICIE DE PARCELA (m²):****OBSERVACIONES:** Vivienda de una planta con depósitos en la cubierta y tipología urbana.**FOTOGRAFÍA:**

INVENTARIO DE EDIFICACIONES DEL PA-6

CÓDIGO DE LOCALIZACIÓN:

TF-0845 / 13

SITUACIÓN:

Llanos de San Lázaro

REFERENCIA CATASTRAL:

POLÍGONO:

PARCELA:

SUBPARCELA:

ELEMENTO CATALOGADO:

Vivienda

CLASIFICACIÓN DEL SUELO:

RPA – Interés Estratégico

GRADO DE UTILIZACIÓN:

En uso

USO:

Residencial

USOS ASOCIADOS:**ESTADO DE CONSERVACIÓN:**

Bueno

ALTURA

1 planta

SUPERFICIE (m²):**SUPERFICIE DE PARCELA (m²):****OBSERVACIONES:** Edificación de una planta de uso residencial, con tipología urbana.**FOTOGRAFÍA:**

INVENTARIO DE EDIFICACIONES DEL PA-6

CÓDIGO DE LOCALIZACIÓN:

TF-0845 / 14

SITUACIÓN:

Llanos de San Lázaro

REFERENCIA CATASTRAL:

POLÍGONO:

PARCELA:

SUBPARCELA:

ELEMENTO CATALOGADO:

Vivienda

CLASIFICACIÓN DEL SUELO:

RPA – Interés Estratégico

GRADO DE UTILIZACIÓN:

En Uso

USO:

Residencial

USOS ASOCIADOS:**ESTADO DE CONSERVACIÓN:**

Bueno

ALTURA

2 plantas

SUPERFICIE (m²):**SUPERFICIE DE PARCELA (m²):**

OBSERVACIONES: Edificación de dos plantas, de tipología urbana a borde de camino, con cuarto en piedra adosado.

FOTOGRAFÍA:

INVENTARIO DE EDIFICACIONES DEL PA-6

CÓDIGO DE LOCALIZACIÓN:

TF-0845 / 15

SITUACIÓN:

Llanos de San Lázaro

REFERENCIA CATASTRAL:

POLÍGONO:

PARCELA:

SUBPARCELA:

ELEMENTO CATALOGADO:

Cuarto

CLASIFICACIÓN DEL SUELO:

RPA – Interés Estratégico

GRADO DE UTILIZACIÓN:

En uso

USO:

Agrario

USOS ASOCIADOS:

Residencial

ESTADO DE CONSERVACIÓN:

Bueno

ALTURA

1 planta

SUPERFICIE (m²):**SUPERFICIE DE PARCELA (m²):**

OBSERVACIONES: Cuarto de piedra con cubierta de teja, adosado a edificación con uso residencial, junto a vía asfaltada.

FOTOGRAFÍA:

INVENTARIO DE EDIFICACIONES DEL PA-6

CÓDIGO DE LOCALIZACIÓN:

TF-0845 / 16

SITUACIÓN:

Llano de San Lázaro

REFERENCIA CATASTRAL:

POLÍGONO:

PARCELA:

SUBPARCELA:

ELEMENTO CATALOGADO:

Vivienda

CLASIFICACIÓN DEL SUELO:

RPA – Interés Estratégico

GRADO DE UTILIZACIÓN:

En uso

USO:

Residencial

USOS ASOCIADOS:**ESTADO DE CONSERVACIÓN:**

Bueno

ALTURA

1 planta

SUPERFICIE (m²):**SUPERFICIE DE PARCELA (m²):****OBSERVACIONES:** Vivienda de una planta junto a camino de tierra, con cubierta plana.**FOTOGRAFÍA:**

INVENTARIO DE EDIFICACIONES DEL PA-6**CÓDIGO DE LOCALIZACIÓN:**

TF-0845 / 17

SITUACIÓN:

Llano de San Lázaro

REFERENCIA CATASTRAL:

POLÍGONO:

PARCELA:

SUBPARCELA:

ELEMENTO CATALOGADO:

Cuarto de Aperos

CLASIFICACIÓN DEL SUELO:

RPA – Interés Estratégico

GRADO DE UTILIZACIÓN:

En uso

USO:

Agrario

USOS ASOCIADOS:**ESTADO DE CONSERVACIÓN:****ALTURA**

1 planta

SUPERFICIE (m²):**SUPERFICIE DE PARCELA (m²):****OBSERVACIONES:** Cuarto adosado a edificación residencial de una planta y en bloque visto.**FOTOGRAFÍA:**

INVENTARIO DE EDIFICACIONES DEL PA-6

CÓDIGO DE LOCALIZACIÓN:

TF-0845 / 18

SITUACIÓN:

Llanos de San Lázaro

REFERENCIA CATASTRAL:

POLÍGONO:

PARCELA:

SUBPARCELA:

ELEMENTO CATALOGADO:

Vivienda

CLASIFICACIÓN DEL SUELO:

RPA – Interés Estratégico

GRADO DE UTILIZACIÓN:

En uso

USO:

Residencial

USOS ASOCIADOS:**ESTADO DE CONSERVACIÓN:**

Bueno

ALTURA

2 plantas

SUPERFICIE (m²):**SUPERFICIE DE PARCELA (m²):****OBSERVACIONES:** Vivienda en dos plantas con tipología urbana. **Incluido en el Censo del D. 11/97.****FOTOGRAFÍA:**

INVENTARIO DE EDIFICACIONES DEL PA-6

CÓDIGO DE LOCALIZACIÓN:

TF-0845 / 19

SITUACIÓN:

Llanos de San Lázaro

REFERENCIA CATASTRAL:

POLÍGONO:

PARCELA:

SUBPARCELA:

ELEMENTO CATALOGADO:

Garaje - Almacén

CLASIFICACIÓN DEL SUELO:

RPA – Interés Estratégico

GRADO DE UTILIZACIÓN:

En uso

USO:

Residencial

USOS ASOCIADOS:**ESTADO DE CONSERVACIÓN:**

Malo

ALTURA

1 planta

SUPERFICIE (m²):**SUPERFICIE DE PARCELA (m²):**

OBSERVACIONES: Edificación de una planta con uso garaje o almacén adosado a edificación con uso residencial, en bloque visto.

FOTOGRAFÍA:

INVENTARIO DE EDIFICACIONES DEL PA-6

CÓDIGO DE LOCALIZACIÓN:

TF-0845 / 20

SITUACIÓN:

Llanos de San Lázaro

REFERENCIA CATASTRAL:

POLÍGONO:

PARCELA:

SUBPARCELA:

ELEMENTO CATALOGADO:

Viviendas

CLASIFICACIÓN DEL SUELO:

RPA – Interés Estratégico

GRADO DE UTILIZACIÓN:

En uso

USO:

Residencial

USOS ASOCIADOS:**ESTADO DE CONSERVACIÓN:**

Bueno

ALTURA

2 plantas

SUPERFICIE (m²):**SUPERFICIE DE PARCELA (m²):**

OBSERVACIONES: Conjunto de viviendas de dos plantas, con tipología urbana, una de ellas en construcción. Incluidas en el Censo del D. 11/97.

FOTOGRAFÍA:

INVENTARIO DE EDIFICACIONES DEL PA-6

CÓDIGO DE LOCALIZACIÓN:
TF-0845 / 21

SITUACIÓN:
Llanos de San Lázaro

REFERENCIA CATASTRAL:

POLÍGONO:
PARCELA:
SUBPARCELA:

ELEMENTO CATALOGADO:
Vivienda

CLASIFICACIÓN DEL SUELO:
RPA – Interés Estratégico

GRADO DE UTILIZACIÓN:
En uso

USO:
Residencial

USOS ASOCIADOS:
Agrario

ESTADO DE CONSERVACIÓN:
Bueno

ALTURA 1 planta

SUPERFICIE (m²):

SUPERFICIE DE PARCELA (m²):

OBSERVACIONES: Edificación de una planta de tipología tradicional, con cubierta de dos plantas de teja.

FOTOGRAFÍA:



INVENTARIO DE EDIFICACIONES DEL PA-6

CÓDIGO DE LOCALIZACIÓN:

TF-0845 / 22

SITUACIÓN:

Llano de San Lázaro

REFERENCIA CATASTRAL:

POLÍGONO:

PARCELA:

SUBPARCELA:

ELEMENTO CATALOGADO:

Cuarto de Aperos

CLASIFICACIÓN DEL SUELO:

RPA – Interés Estratégico

GRADO DE UTILIZACIÓN:

En uso

USO:

Agrario

USOS ASOCIADOS:**ESTADO DE CONSERVACIÓN:**

Regular

ALTURA

1 planta

SUPERFICIE (m²):**SUPERFICIE DE PARCELA (m²):**

OBSERVACIONES: Cuarto de una planta en piedra natural y cubierta inclinada, en medio de terreno de cultivo.

FOTOGRAFÍA:

INVENTARIO DE EDIFICACIONES DEL PA-6

CÓDIGO DE LOCALIZACIÓN:

TF-0845 / 23

SITUACIÓN:

Llano de San Lázaro

REFERENCIA CATASTRAL:

POLÍGONO:

PARCELA:

SUBPARCELA:

ELEMENTO CATALOGADO:

Vivienda

CLASIFICACIÓN DEL SUELO:

RPA – Interés Estratégico

GRADO DE UTILIZACIÓN:

En uso

USO:

Residencial

USOS ASOCIADOS:

Agrario

ESTADO DE CONSERVACIÓN:

Bueno

ALTURA

1 planta

SUPERFICIE (m²):**SUPERFICIE DE PARCELA (m²):****OBSERVACIONES:** Edificación de una planta con uso residencial, con cuarto de aperos.**FOTOGRAFÍA:**

INVENTARIO DE EDIFICACIONES DEL PA-6

CÓDIGO DE LOCALIZACIÓN:

TF-0845 / 24

SITUACIÓN:

Llanos de San Lázaro

REFERENCIA CATASTRAL:

POLÍGONO:

PARCELA:

SUBPARCELA:

ELEMENTO CATALOGADO:

Naves - almacén

CLASIFICACIÓN DEL SUELO:

RPA – Interés Estratégico

GRADO DE UTILIZACIÓN:

En uso

USO:

Terciario

USOS ASOCIADOS:**ESTADO DE CONSERVACIÓN:**

Regular

ALTURA

1 planta

SUPERFICIE (m²):**SUPERFICIE DE PARCELA (m²):**

OBSERVACIONES: Conjunto de edificaciones en hilera con uso de almacén de una planta en bloque visto y cubierta plana, con acceso por vía de tierra, en el límite del PA-6.

FOTOGRAFÍA:

INVENTARIO DE EDIFICACIONES DEL PA-6

CÓDIGO DE LOCALIZACIÓN:

TF-0845/ 25

SITUACIÓN:

Llano de San Lázaro

REFERENCIA CATASTRAL:

POLÍGONO:

PARCELA:

SUBPARCELA:

ELEMENTO CATALOGADO:

Viviendas

CLASIFICACIÓN DEL SUELO:**GRADO DE UTILIZACIÓN:**

En uso

USO:

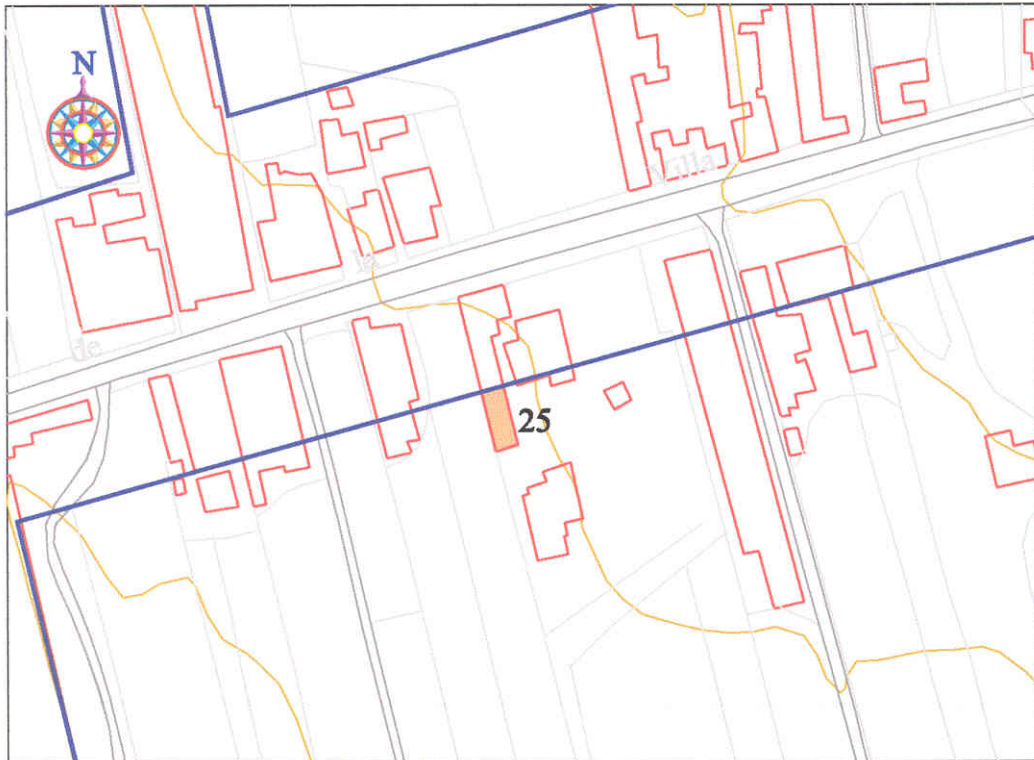
Residencial

USOS ASOCIADOS:**ESTADO DE CONSERVACIÓN:****ALTURA**

1-2 plantas

SUPERFICIE (m²):**SUPERFICIE DE PARCELA (m²):**

OBSERVACIONES: Conjunto de tres edificaciones de una y dos plantas, de cubierta plana e inclinada la de una planta. Sin foto.

FOTOGRAFÍA:

INVENTARIO DE EDIFICACIONES DEL PA-6

CÓDIGO DE LOCALIZACIÓN:

TF-0845 / 26

SITUACIÓN:

Llano de San Lázaro

REFERENCIA CATASTRAL:

POLÍGONO:

PARCELA:

SUBPARCELA:

ELEMENTO CATALOGADO:

Vivienda

CLASIFICACIÓN DEL SUELO:

RPA – Interés Estratégico

GRADO DE UTILIZACIÓN:

En uso

USO:

Residencial

USOS ASOCIADOS:**ESTADO DE CONSERVACIÓN:**

Bueno

ALTURA

2 plantas

SUPERFICIE (m²):**SUPERFICIE DE PARCELA (m²):**

OBSERVACIONES: Edificación de dos plantas , más cuarto de azotea, con cubiertas inclinadas de teja y cubierta plana, en medio de terrenos de cultivo. **Incluida en el Censo del D. 11/97.**

FOTOGRAFÍA:

INVENTARIO DE EDIFICACIONES DEL PA-6

CÓDIGO DE LOCALIZACIÓN:

TF-0845 / 27

SITUACIÓN:

Llano de San Lázaro

REFERENCIA CATASTRAL:

POLÍGONO:

PARCELA:

SUBPARCELA:

ELEMENTO CATALOGADO:

Vivienda

CLASIFICACIÓN DEL SUELO:

RPA – Interés Estratégico

GRADO DE UTILIZACIÓN:

En uso

USO:

Residencial

USOS ASOCIADOS:**ESTADO DE CONSERVACIÓN:**

Bueno

ALTURA

1 planta

SUPERFICIE (m²):**SUPERFICIE DE PARCELA (m²):****OBSERVACIONES:** Edificación con uso residencial de una planta de tipología urbana y cubierta plana.**FOTOGRAFÍA:**

INVENTARIO DE EDIFICACIONES DEL PA-6

CÓDIGO DE LOCALIZACIÓN:

TF-0845 / 28

SITUACIÓN:

Llano de San Lázaro

REFERENCIA CATASTRAL:

POLÍGONO:

PARCELA:

SUBPARCELA:

ELEMENTO CATALOGADO:

Cuarto

CLASIFICACIÓN DEL SUELO:

RPA – Interés Estratégico

GRADO DE UTILIZACIÓN:

En uso

USO:

Agrario

USOS ASOCIADOS:**ESTADO DE CONSERVACIÓN:**

Malo

ALTURA

1 planta

SUPERFICIE (m²):**SUPERFICIE DE PARCELA (m²):**

OBSERVACIONES: Cuarto de una planta en bloque visto y cubierta de planchas prefabricadas, en condiciones no muy estables, cercano a una edificación con uso residencial.

FOTOGRAFÍA:

INVENTARIO DE EDIFICACIONES DEL PA-6

CÓDIGO DE LOCALIZACIÓN:

TF-0845 / 29

SITUACIÓN:

Llano de San Lázaro

REFERENCIA CATASTRAL:

POLÍGONO:

PARCELA:

SUBPARCELA:

ELEMENTO CATALOGADO:

Vivienda

CLASIFICACIÓN DEL SUELO:

RPA – Interés Estratégico

GRADO DE UTILIZACIÓN:

En uso

USO:

Residencial

USOS ASOCIADOS:**ESTADO DE CONSERVACIÓN:**

Regular

ALTURA

2 plantas

SUPERFICIE (m²):**SUPERFICIE DE PARCELA (m²):**

OBSERVACIONES: Edificación de dos plantas con uso residencial de tipología urbana en bloque visto alguna de sus fachadas, y de cubierta plana.

FOTOGRAFÍA:

INVENTARIO DE EDIFICACIONES DEL PA-6

CÓDIGO DE LOCALIZACIÓN:

TF-0845 / 30

SITUACIÓN:

Llano de San Lázaro

REFERENCIA CATASTRAL:

POLÍGONO:

PARCELA:

SUBPARCELA:

ELEMENTO CATALOGADO:

Vivienda

CLASIFICACIÓN DEL SUELO:

RPA – Interés Estratégico

GRADO DE UTILIZACIÓN:

En uso

USO:

Residencial

USOS ASOCIADOS:**ESTADO DE CONSERVACIÓN:**

Bueno

ALTURA

2 plantas

SUPERFICIE (m²):**SUPERFICIE DE PARCELA (m²):**

OBSERVACIONES: Edificación de dos plantas de cubiertas inclinadas de teja, con uso residencial, con garaje en planta baja. **Inscrita en el Censo del D. 11/97.**

FOTOGRAFÍA:

INVENTARIO DE EDIFICACIONES DEL PA-6

CÓDIGO DE LOCALIZACIÓN:

TF-0845 / 31

SITUACIÓN:

Llano de San Lázaro

REFERENCIA CATASTRAL:

POLÍGONO:

PARCELA:

SUBPARCELA:

ELEMENTO CATALOGADO:

Vivienda

CLASIFICACIÓN DEL SUELO:

RPA – Interés Estratégico

GRADO DE UTILIZACIÓN:

En uso

USO:

Residencial

USOS ASOCIADOS:**ESTADO DE CONSERVACIÓN:**

Bueno

ALTURA

2 plantas

SUPERFICIE (m²):**SUPERFICIE DE PARCELA (m²):**

OBSERVACIONES: Edificación de uso residencial de color blanco, dos plantas y cubierta inclinada con teja, cercana a otra edificación inventariada.

FOTOGRAFÍA:

INVENTARIO DE EDIFICACIONES DEL PA-6

CÓDIGO DE LOCALIZACIÓN:

TF-0845 / 32

SITUACIÓN:

Llano de San Lázaro

REFERENCIA CATASTRAL:

POLÍGONO:

PARCELA:

SUBPARCELA:

ELEMENTO CATALOGADO:

Vivienda

CLASIFICACIÓN DEL SUELO:

RPA - Interés Estratégico

GRADO DE UTILIZACIÓN:

En uso

USO:

Residencial

USOS ASOCIADOS:**ESTADO DE CONSERVACIÓN:**

Bueno

ALTURA

2 plantas

SUPERFICIE (m²):**SUPERFICIE DE PARCELA (m²):****OBSERVACIONES:** Edificación de dos plantas tipo salón, de tipología urbana, con fachadas en bloque visto.**FOTOGRAFÍA:**

INVENTARIO DE EDIFICACIONES DEL PA-6

CÓDIGO DE LOCALIZACIÓN:

TF-0845 / 33

SITUACIÓN:

Llano de San Lázaro

REFERENCIA CATASTRAL:

POLÍGONO:

PARCELA:

SUBPARCELA:

ELEMENTO CATALOGADO:

Vivienda y Granja

CLASIFICACIÓN DEL SUELO:

RPA – Interés Estratégico

GRADO DE UTILIZACIÓN:

En uso

USO:

Residencial

USOS ASOCIADOS:

Agrario

ESTADO DE CONSERVACIÓN:

Bueno

ALTURA

1-2 plantas

SUPERFICIE (m²):**SUPERFICIE DE PARCELA (m²):**

OBSERVACIONES: Conjunto de edificaciones formadas por una vivienda de dos plantas y una instalación ganadera de una planta adosada.

FOTOGRAFÍA:

INVENTARIO DE EDIFICACIONES DEL PA-6

CÓDIGO DE LOCALIZACIÓN:

TF-0845 / 34

SITUACIÓN:

Llano de San Lázaro

REFERENCIA CATASTRAL:

POLÍGONO:

PARCELA:

SUBPARCELA:

ELEMENTO CATALOGADO:

Vivienda

CLASIFICACIÓN DEL SUELO:

RPA – Interés Estratégico

GRADO DE UTILIZACIÓN:

En uso

USO:

Residencial

USOS ASOCIADOS:

Agrario

ESTADO DE CONSERVACIÓN:

Bueno

ALTURA

1 planta

SUPERFICIE (m²):**SUPERFICIE DE PARCELA (m²):**

OBSERVACIONES: Edificación de una planta, de color beige, con cubierta plana, adosada a instalación ganadera, con probable uso residencial o de almacén.

FOTOGRAFÍA:

INVENTARIO DE EDIFICACIONES DEL PA-6

CÓDIGO DE LOCALIZACIÓN:

TF-0845 / 35

SITUACIÓN:

Llano de San Lázaro

REFERENCIA CATASTRAL:

POLÍGONO:

PARCELA:

SUBPARCELA:

ELEMENTO CATALOGADO:

Cuartos

CLASIFICACIÓN DEL SUELO:

RPA - Interés Estratégico

GRADO DE UTILIZACIÓN:

En uso

USO:

Agrario

USOS ASOCIADOS:

Residencial

ESTADO DE CONSERVACIÓN:

Malo

ALTURA

1 planta

SUPERFICIE (m²):**SUPERFICIE DE PARCELA (m²):**

OBSERVACIONES: Conjunto de dos cuartos de una planta, en bastante mal estado, uno de ellos con posible uso de garaje.

FOTOGRAFÍA:

INVENTARIO DE EDIFICACIONES DEL PA-6

CÓDIGO DE LOCALIZACIÓN:

TF-0845 / 36

SITUACIÓN:

Llano de San Lázaro

REFERENCIA CATASTRAL:

POLÍGONO:

PARCELA:

SUBPARCELA:

ELEMENTO CATALOGADO:

Cuarto

CLASIFICACIÓN DEL SUELO:

RPA – Interés Estratégico

GRADO DE UTILIZACIÓN:

En uso

USO:

Residencial

USOS ASOCIADOS:**ESTADO DE CONSERVACIÓN:**

Malo

ALTURA

1 planta

SUPERFICIE (m²):**SUPERFICIE DE PARCELA (m²):**

OBSERVACIONES: Cuarto junto a edificación, abierto por uno de sus lados con cubierta de planchas prefabricadas, junto a acopios de materiales de construcción.

FOTOGRAFÍA:

INVENTARIO DE EDIFICACIONES DEL PA-6

CÓDIGO DE LOCALIZACIÓN:

TF-0845 / 37

SITUACIÓN:

Llano de San Lázaro

REFERENCIA CATASTRAL:

POLÍGONO:

PARCELA:

SUBPARCELA:

ELEMENTO CATALOGADO:

Vivienda

CLASIFICACIÓN DEL SUELO:

RPA – Interés Estratégico

GRADO DE UTILIZACIÓN:

En uso

USO:

Residencial

USOS ASOCIADOS:**ESTADO DE CONSERVACIÓN:**

Bueno

ALTURA

1 planta

SUPERFICIE (m²):**SUPERFICIE DE PARCELA (m²):**

OBSERVACIONES: Edificación de uso residencial en una planta y tipología urbana con cuarto en bloque cercano.

FOTOGRAFÍA:

INVENTARIO DE EDIFICACIONES DEL PA-6

CÓDIGO DE LOCALIZACIÓN:

TF-0845 / 38

SITUACIÓN:

Llano de San Lázaro

REFERENCIA CATASTRAL:

POLÍGONO:

PARCELA:

SUBPARCELA:

ELEMENTO CATALOGADO:

Vivienda

CLASIFICACIÓN DEL SUELO:

RPA – Interés Estratégico

GRADO DE UTILIZACIÓN:

En uso

USO:

Residencial

USOS ASOCIADOS:**ESTADO DE CONSERVACIÓN:**

Bueno

ALTURA

1 Planta

SUPERFICIE (m²):**SUPERFICIE DE PARCELA (m²):**

OBSERVACIONES: Edificación de una planta de uso residencial, adosada a otro elemento, en bloque visto, a borde de vía asfaltada.

FOTOGRAFÍA:

INVENTARIO DE EDIFICACIONES DEL PA-6

CÓDIGO DE LOCALIZACIÓN:

TF-0845 / 39

SITUACIÓN:

Llano de San Lázaro

REFERENCIA CATASTRAL:

POLÍGONO:

PARCELA:

SUBPARCELA:

ELEMENTO CATALOGADO:

Vivienda

CLASIFICACIÓN DEL SUELO:

RPA – Interés Estratégico

GRADO DE UTILIZACIÓN:

En uso

USO:

Residencial

USOS ASOCIADOS:**ESTADO DE CONSERVACIÓN:**

Bueno

ALTURA

1 planta

SUPERFICIE (m²):**SUPERFICIE DE PARCELA (m²):**

OBSERVACIONES: Edificación de una planta con elementos prefabricados adosados, con fachadas en bloque visto, de muy baja calidad estética y arquitectónica.

FOTOGRAFÍA:

INVENTARIO DE EDIFICACIONES DEL PA-6

CÓDIGO DE LOCALIZACIÓN:

TF-0845 / 40

SITUACIÓN:

Llano de San Lázaro

REFERENCIA CATASTRAL:

POLÍGONO:

PARCELA:

SUBPARCELA:

ELEMENTO CATALOGADO:

Vivienda

CLASIFICACIÓN DEL SUELO:

RPA – Interés Estratégico

GRADO DE UTILIZACIÓN:

En uso

USO:

Residencial

USOS ASOCIADOS:**ESTADO DE CONSERVACIÓN:**

Regular

ALTURA

1-2 plantas

SUPERFICIE (m²):**SUPERFICIE DE PARCELA (m²):**

OBSERVACIONES: Edificación alargada de una y dos plantas de tipología urbana, con fachadas en bloque visto. **Incluida en el Censo del D. 11/97.**

FOTOGRAFÍA:

INVENTARIO DE EDIFICACIONES DEL PA-6

CÓDIGO DE LOCALIZACIÓN:

TF-0845 / 41

SITUACIÓN:

Llanos de San Lázaro

REFERENCIA CATASTRAL:

POLÍGONO:

PARCELA:

SUBPARCELA:

ELEMENTO CATALOGADO:

Almacén - cuarto

CLASIFICACIÓN DEL SUELO:

RPA – Interés Estratégico

GRADO DE UTILIZACIÓN:

En uso

USO:

Residencial

USOS ASOCIADOS:**ESTADO DE CONSERVACIÓN:**

Malo

ALTURA

1 planta

SUPERFICIE (m²):**SUPERFICIE DE PARCELA (m²):**

OBSERVACIONES: Edificación de una planta en bloque visto, que parece ser un gran cuarto de aperos o un almacén, en el borde del PA-6.

FOTOGRAFÍA:

INVENTARIO DE EDIFICACIONES DEL PA-6

CÓDIGO DE LOCALIZACIÓN:

TF-0845 / 42

SITUACIÓN:

Llano de San Lázaro

REFERENCIA CATASTRAL:

POLÍGONO:

PARCELA:

SUBPARCELA:

ELEMENTO CATALOGADO:

Cuarto

CLASIFICACIÓN DEL SUELO:

RPA – Interés Estratégico

GRADO DE UTILIZACIÓN:

En uso

USO:

Agrario

USOS ASOCIADOS:**ESTADO DE CONSERVACIÓN:**

Regular

ALTURA

1 plantas

SUPERFICIE (m²):**SUPERFICIE DE PARCELA (m²):****OBSERVACIONES:** Cuarto en bloque visto de una planta.**FOTOGRAFÍA:**

INVENTARIO DE EDIFICACIONES DEL PA-6

CÓDIGO DE LOCALIZACIÓN:

TF-0845/ 43

SITUACIÓN:

Llano de San Lázaro

REFERENCIA CATASTRAL:

POLÍGONO:

PARCELA:

SUBPARCELA:

ELEMENTO CATALOGADO:

Vivienda

CLASIFICACIÓN DEL SUELO:

RPA – Interés Estratégico

GRADO DE UTILIZACIÓN:

En uso

USO:

Residencial

USOS ASOCIADOS:**ESTADO DE CONSERVACIÓN:**

Regular

ALTURA

1 Planta

SUPERFICIE (m²):**SUPERFICIE DE PARCELA (m²):**

OBSERVACIONES: Edificación con uso residencial formada por varios cuerpos adosados, el principal con cubierta inclinada de tejas, en una planta.

FOTOGRAFÍA:

INVENTARIO DE EDIFICACIONES DEL PA-6**CÓDIGO DE LOCALIZACIÓN:**

TF-0845 / 44

SITUACIÓN:

Llano de San Lázaro

REFERENCIA CATASTRAL:

POLÍGONO:

PARCELA:

SUBPARCELA:

ELEMENTO CATALOGADO:

Vivienda

CLASIFICACIÓN DEL SUELO:

RPA – Interés Estratégico

GRADO DE UTILIZACIÓN:

En uso

USO:

Residencial

USOS ASOCIADOS:**ESTADO DE CONSERVACIÓN:**

Regular

ALTURA

1 planta

SUPERFICIE (m²):**SUPERFICIE DE PARCELA (m²):**

OBSERVACIONES: Edificación de una planta y cuarto de azotea en bloque visto con probable uso residencial, en medio de suerte.

FOTOGRAFÍA:

INVENTARIO DE EDIFICACIONES DEL PA-6

CÓDIGO DE LOCALIZACIÓN:

TF-0845 / 45

SITUACIÓN:

Llano de San Lázaro

REFERENCIA CATASTRAL:

POLÍGONO:

PARCELA:

SUBPARCELA:

ELEMENTO CATALOGADO:

Vivienda

CLASIFICACIÓN DEL SUELO:

RPA – Interés Estratégico

GRADO DE UTILIZACIÓN:

En uso

USO:

Residencial

USOS ASOCIADOS:**ESTADO DE CONSERVACIÓN:**

Regular

ALTURA

1 planta

SUPERFICIE (m²):**SUPERFICIE DE PARCELA (m²):**

OBSERVACIONES: Edificación de una planta, cubierta plana con uso residencial. La misma se encuentra formada por varios cuerpos adosados, alguna de más o menos reciente construcción.

FOTOGRAFÍA:

INVENTARIO DE EDIFICACIONES DEL PA-6

CÓDIGO DE LOCALIZACIÓN:

TF-0845 / 46

SITUACIÓN:

Llano de San Lázaro

REFERENCIA CATASTRAL:

POLÍGONO:

PARCELA:

SUBPARCELA:

ELEMENTO CATALOGADO:

Cuarto y estanque

CLASIFICACIÓN DEL SUELO:

RPA – Interés Estratégico

GRADO DE UTILIZACIÓN:

En uso

USO:

Agrario

USOS ASOCIADOS:**ESTADO DE CONSERVACIÓN:**

Bueno

ALTURA

1 planta

SUPERFICIE (m²):**SUPERFICIE DE PARCELA (m²):**

OBSERVACIONES: Cuarto y estanque adosado, el estanque con estructura metálica sobre él. Es más que probable que el cuarto corresponda con el "cuarto de bombas".

FOTOGRAFÍA:

INVENTARIO DE EDIFICACIONES DEL PA-6**CÓDIGO DE LOCALIZACIÓN:**

TF-0845 / 47

SITUACIÓN:

Llano de San Lázaro

REFERENCIA CATASTRAL:

POLÍGONO:

PARCELA:

SUBPARCELA:

ELEMENTO CATALOGADO:

Instalación ganadera

CLASIFICACIÓN DEL SUELO:

RPA – Interés Estratégico

GRADO DE UTILIZACIÓN:

En uso

USO:

Agrario

USOS ASOCIADOS:**ESTADO DE CONSERVACIÓN:**

Bueno

ALTURA

1 planta

SUPERFICIE (m²):**SUPERFICIE DE PARCELA (m²):****OBSERVACIONES:** Dependencias de instalación ganadera, con dos plantas.**FOTOGRAFÍA:**

INVENTARIO DE EDIFICACIONES DEL PA-6**CÓDIGO DE LOCALIZACIÓN:**

TF-0845 / 48

SITUACIÓN:

Llano de San Lázaro

REFERENCIA CATASTRAL:

POLÍGONO:

PARCELA:

SUBPARCELA:

ELEMENTO CATALOGADO:

Instalación ganadera

CLASIFICACIÓN DEL SUELO:

RPA – Interés Estratégico

GRADO DE UTILIZACIÓN:

En uso

USO:

Agrario

USOS ASOCIADOS:**ESTADO DE CONSERVACIÓN:**

Bueno

ALTURA

2 plantas

SUPERFICIE (m²):**SUPERFICIE DE PARCELA (m²):****OBSERVACIONES:** Otra de las dependencias asociada a la instalación ganadera de la ficha anterior.**FOTOGRAFÍA:**

INVENTARIO DE EDIFICACIONES DEL PA-6

CÓDIGO DE LOCALIZACIÓN:

TF-0845 / 49

SITUACIÓN:

Llano de San Lázaro

REFERENCIA CATASTRAL:

POLÍGONO:

PARCELA:

SUBPARCELA:

ELEMENTO CATALOGADO:

Instalación ganadera

CLASIFICACIÓN DEL SUELO:

RPA – Interés Estratégico

GRADO DE UTILIZACIÓN:

En uso

USO:

Agrario

USOS ASOCIADOS:**ESTADO DE CONSERVACIÓN:**

Bueno

ALTURA

1 planta

SUPERFICIE (m²):**SUPERFICIE DE PARCELA (m²):**

OBSERVACIONES: Conjunto de edificaciones, asociadas a la misma instalación ganadera de las dos fichas anteriores. La mayor parte corresponden con cuartos de una planta.

FOTOGRAFÍA:

INVENTARIO DE EDIFICACIONES DEL PA-6**CÓDIGO DE LOCALIZACIÓN:**

TF-0845 / 50

SITUACIÓN:

Llanos de San Lázaro

REFERENCIA CATASTRAL:

POLÍGONO:

PARCELA:

SUBPARCELA:

ELEMENTO CATALOGADO:

Instalación ganadera

CLASIFICACIÓN DEL SUELO:

RPA – interés Estratégico

GRADO DE UTILIZACIÓN:

En uso

USO:

Residencial

USOS ASOCIADOS:**ESTADO DE CONSERVACIÓN:**

Bueno

ALTURA

1 planta

SUPERFICIE (m²):**SUPERFICIE DE PARCELA (m²):**

OBSERVACIONES: Parque de ganado techado, sin fachadas, asociado a las edificaciones de la instalación ganadera de las fichas anteriores.

FOTOGRAFÍA:

INVENTARIO DE EDIFICACIONES DEL PA-6**CÓDIGO DE LOCALIZACIÓN:**

TF-0845 / 51

SITUACIÓN:

Llanos San Lázaro

REFERENCIA CATASTRAL:

POLÍGONO:

PARCELA:

SUBPARCELA:

ELEMENTO CATALOGADO:

Instalación ganadera

CLASIFICACIÓN DEL SUELO:

RPA – Interés Estratégico

GRADO DE UTILIZACIÓN:

En uso

USO:

Agrario

USOS ASOCIADOS:**ESTADO DE CONSERVACIÓN:**

Bueno

ALTURA

1 planta

SUPERFICIE (m²):**SUPERFICIE DE PARCELA (m²):**

OBSERVACIONES: Edificación con uso ganadero, ubicada junto al parque de ganado cubierto de la ficha anterior puesto que pertenece a la misma explotación.

FOTOGRAFÍA:

INVENTARIO DE EDIFICACIONES DEL PA-6

CÓDIGO DE LOCALIZACIÓN:

TF-0845 / 52

SITUACIÓN:

Llanos de San Lázaro

REFERENCIA CATASTRAL:

POLÍGONO:

PARCELA:

SUBPARCELA:

ELEMENTO CATALOGADO:

Edificación

CLASIFICACIÓN DEL SUELO:

RPA – Interés Estratégico

GRADO DE UTILIZACIÓN:

En uso

USO:

Residencial

USOS ASOCIADOS:**ESTADO DE CONSERVACIÓN:**

Regular

ALTURA

2 plantas

SUPERFICIE (m²):**SUPERFICIE DE PARCELA (m²):**

OBSERVACIONES: Edificación de dos plantas, con posible uso residencial de cubierta plana y fachadas enfoscadas pero no pintadas.

FOTOGRAFÍA:

INVENTARIO DE EDIFICACIONES DEL PA-6

CÓDIGO DE LOCALIZACIÓN:

TF-0845 / 53

SITUACIÓN:

Llanos de San Lázaro

REFERENCIA CATASTRAL:

POLÍGONO:

PARCELA:

SUBPARCELA:

ELEMENTO CATALOGADO:

Nave y oficinas

CLASIFICACIÓN DEL SUELO:

RPA – Interés Estratégico

GRADO DE UTILIZACIÓN:

En uso

USO:

Industrial

USOS ASOCIADOS:**ESTADO DE CONSERVACIÓN:**

Bueno

ALTURA

2 plantas

SUPERFICIE (m²):**SUPERFICIE DE PARCELA (m²):**

OBSERVACIONES: Edificación consistente en una nave adosada a un edificio de dos plantas de oficinas, ambos de gran superficie.

FOTOGRAFÍA:

INVENTARIO DE EDIFICACIONES DEL PA-6

CÓDIGO DE LOCALIZACIÓN:

TF-0845 / 54

SITUACIÓN:

Llanos de San Lázaro

REFERENCIA CATASTRAL:

POLÍGONO:

PARCELA:

SUBPARCELA:

ELEMENTO CATALOGADO:

Vivienda

CLASIFICACIÓN DEL SUELO:

RPA – Interés Estratégico

GRADO DE UTILIZACIÓN:

En uso

USO:

Residencial

USOS ASOCIADOS:**ESTADO DE CONSERVACIÓN:**

Bueno

ALTURA

1 planta

SUPERFICIE (m²):**SUPERFICIE DE PARCELA (m²):**

OBSERVACIONES: Edificación con uso residencial de una planta, y cubiertas mixtas, inclinadas de teja y plana, de tipología agrícola tradicional. Puede tener condiciones para estar incluidas en el Catálogo Arquitectónico Municipal.

FOTOGRAFÍA:

INVENTARIO DE EDIFICACIONES DEL PA-6

CÓDIGO DE LOCALIZACIÓN:

TF-0845 / 55

SITUACIÓN:

Llanos de San Lázaro

REFERENCIA CATASTRAL:

POLÍGONO:

PARCELA:

SUBPARCELA:

ELEMENTO CATALOGADO:

Vivienda

CLASIFICACIÓN DEL SUELO:

RPA – Interés Estratégico

GRADO DE UTILIZACIÓN:

En uso

USO:

Residencial

USOS ASOCIADOS:**ESTADO DE CONSERVACIÓN:**

Bueno

ALTURA

1 Planta

SUPERFICIE (m²):**SUPERFICIE DE PARCELA (m²):****OBSERVACIONES:** Edificación de una planta, de cubierta plana y tipología urbana en medio del campo.**FOTOGRAFÍA:**

INVENTARIO DE EDIFICACIONES DEL PA-6

CÓDIGO DE LOCALIZACIÓN:

TF-0845 / 56

SITUACIÓN:

Llanos de San Lázaro

REFERENCIA CATASTRAL:

POLÍGONO:

PARCELA:

SUBPARCELA:

ELEMENTO CATALOGADO:

Cuarto

CLASIFICACIÓN DEL SUELO:

RPA – Interés Estratégico

GRADO DE UTILIZACIÓN:

En uso

USO:

Agrario

USOS ASOCIADOS:**ESTADO DE CONSERVACIÓN:**

Regular

ALTURA

1 planta

SUPERFICIE (m²):**SUPERFICIE DE PARCELA (m²):**

OBSERVACIONES: Cuarto de aperos de una planta, cubierta inclinada de teja, adosado a edificación de construcción precaria de materiales diversos.

FOTOGRAFÍA:

INVENTARIO DE EDIFICACIONES DEL PA-6

CÓDIGO DE LOCALIZACIÓN:

TF-0845 / 57

SITUACIÓN:

Llanos de San Lázaro

REFERENCIA CATASTRAL:

POLÍGONO:

PARCELA:

SUBPARCELA:

ELEMENTO CATALOGADO:

Cuartos

CLASIFICACIÓN DEL SUELO:

RPA – Interés Estratégico

GRADO DE UTILIZACIÓN:

En uso

USO:

Agrario (?)

USOS ASOCIADOS:**ESTADO DE CONSERVACIÓN:**

Bueno

ALTURA

1 planta

SUPERFICIE (m²):**SUPERFICIE DE PARCELA (m²):**

OBSERVACIONES: Construcciones en precarias condiciones de madera, chapa, planchas, etc., en deficientes condiciones de estabilidad y notable impacto paisajístico.

FOTOGRAFÍA:

INVENTARIO DE EDIFICACIONES DEL PA-6

CÓDIGO DE LOCALIZACIÓN:

TF-0845 / 58

SITUACIÓN:

Llanos de San Lázaro

REFERENCIA CATASTRAL:

POLÍGONO:

PARCELA:

SUBPARCELA:

ELEMENTO CATALOGADO:

Vivienda

CLASIFICACIÓN DEL SUELO:

RPA – Interés Estratégico

GRADO DE UTILIZACIÓN:

En uso

USO:

Residencial

USOS ASOCIADOS:**ESTADO DE CONSERVACIÓN:**

Regular

ALTURA

1 planta

SUPERFICIE (m²):**SUPERFICIE DE PARCELA (m²):****OBSERVACIONES:** Edificación de una planta de tipología urbana, con área cerrada adosada en bloque visto.**FOTOGRAFÍA:**

INVENTARIO DE EDIFICACIONES DEL PA-6

CÓDIGO DE LOCALIZACIÓN:

TF-0845 / 59

SITUACIÓN:

Llanos de San Lázaro

REFERENCIA CATASTRAL:

POLÍGONO:

PARCELA:

SUBPARCELA:

ELEMENTO CATALOGADO:

Vivienda - cuarto

CLASIFICACIÓN DEL SUELO:

RPA – Interés Estratégico

GRADO DE UTILIZACIÓN:

En ruina

USO:

Agrario

USOS ASOCIADOS:

Residencial

ESTADO DE CONSERVACIÓN:

Malo

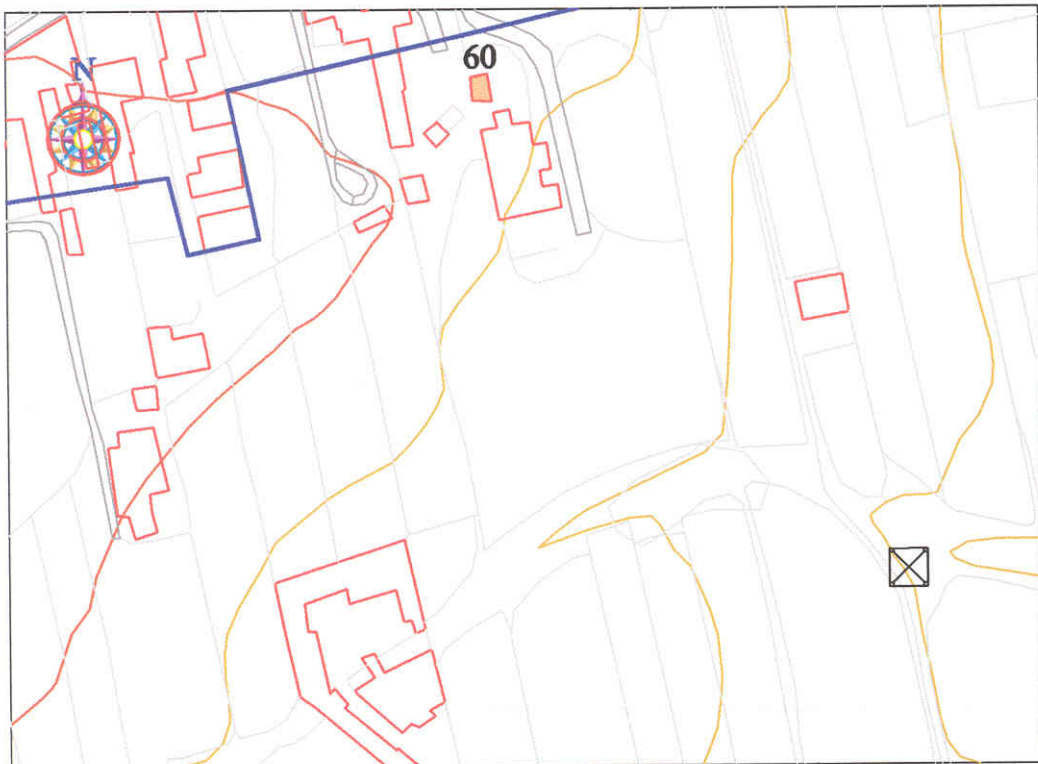
ALTURA

1 planta

SUPERFICIE (m²):**SUPERFICIE DE PARCELA (m²):**

OBSERVACIONES: Edificación de una planta de tipo rural tradicional con cubiertas a dos aguas de teja. El techo se encuentra hundido y bastante deteriorada. La misma se encuentra adosada a otra edificación ubicada fuera del ámbito del PA-6.

FOTOGRAFÍA:

INVENTARIO DE EDIFICACIONES DEL PA-6**CÓDIGO DE LOCALIZACIÓN:**
TF-0845 / 60**SITUACIÓN:**
Llanos de San Lázaro**REFERENCIA CATASTRAL:**POLÍGONO:
PARCELA:
SUBPARCELA:**ELEMENTO CATALOGADO:**
Cuarto**CLASIFICACIÓN DEL SUELO:**
RPA – Interés Estratégico**GRADO DE UTILIZACIÓN:****USO:**
Agrario**USOS ASOCIADOS:****ESTADO DE CONSERVACIÓN:****ALTURA** 1 planta**SUPERFICIE (m²):** 4**SUPERFICIE DE PARCELA (m²):****OBSERVACIONES:** Cuarto de una planta, con acceso por pista de tierra desde el Camino de La Villa. Sin foto.**FOTOGRAFÍA:**

INVENTARIO DE EDIFICACIONES DEL PA-6

CÓDIGO DE LOCALIZACIÓN:
TF-0845 / 61

SITUACIÓN:
Llanos de San Lázaro

REFERENCIA CATASTRAL:

POLÍGONO:
PARCELA:
SUBPARCELA:

ELEMENTO CATALOGADO:
Cuarto - Vivienda

CLASIFICACIÓN DEL SUELO:
RPA – Interés Estratégico

GRADO DE UTILIZACIÓN:
En uso

USO:
Residencial

USOS ASOCIADOS:
Agrario

ESTADO DE CONSERVACIÓN:
Regular

ALTURA 1 planta

SUPERFICIE (m²):

SUPERFICIE DE PARCELA (m²):

OBSERVACIONES: Edificación de una planta con añadido en cubierta, con uso residencial, rodeada de tapia de bloque visto. **Incluida en el Censo del D. 11/97.**

FOTOGRAFÍA:



INVENTARIO DE EDIFICACIONES DEL PA-6

CÓDIGO DE LOCALIZACIÓN:
TF-0845 / 62

SITUACIÓN:
Llanos de San Lázaro

REFERENCIA CATASTRAL:

POLÍGONO:
PARCELA:
SUBPARCELA:

ELEMENTO CATALOGADO:
Vivienda

CLASIFICACIÓN DEL SUELO:
RPA – Interés Estratégico

GRADO DE UTILIZACIÓN:

USO:
Residencial

USOS ASOCIADOS:

ESTADO DE CONSERVACIÓN:
Bueno

ALTURA 2 plantas

SUPERFICIE (m²):

SUPERFICIE DE PARCELA (m²):

OBSERVACIONES: Edificación de dos plantas con uso residencial, en parcela exclusiva, rodeada de tapia alta de bloque visto, con pequeños cuartos adosados.

FOTOGRAFÍA:



INVENTARIO DE EDIFICACIONES DEL PA-6

CÓDIGO DE LOCALIZACIÓN:
TF-0845 / 63

SITUACIÓN:
Llanos de San Lázaro

REFERENCIA CATASTRAL:

POLÍGONO:
PARCELA:
SUBPARCELA:

ELEMENTO CATALOGADO:
Vivienda

CLASIFICACIÓN DEL SUELO:
RPA – Interés Estratégico

GRADO DE UTILIZACIÓN:
En uso

USO:
Residencial

USOS ASOCIADOS:

ESTADO DE CONSERVACIÓN:

ALTURA 2 plantas

SUPERFICIE (m²):

SUPERFICIE DE PARCELA (m²):

OBSERVACIONES: Edificación de dos plantas de gran superficie, con tipología claramente urbanas, con acceso desde vía urbana.

FOTOGRAFÍA:



INVENTARIO DE EDIFICACIONES DEL PA-6

CÓDIGO DE LOCALIZACIÓN:
TF-0845 / 64

SITUACIÓN:
Llanos de San Lázaro

REFERENCIA CATASTRAL:

POLÍGONO:
PARCELA:
SUBPARCELA:

ELEMENTO CATALOGADO:
Vivienda

CLASIFICACIÓN DEL SUELO:
RPA – Interés Estratégico

GRADO DE UTILIZACIÓN:
En uso

USO:
Residencial

USOS ASOCIADOS:

ESTADO DE CONSERVACIÓN:
Bueno

ALTURA 3 plantas

SUPERFICIE (m²):

SUPERFICIE DE PARCELA (m²):

OBSERVACIONES: Edificación de tres plantas de tipología urbana, adosada a otras edificaciones en hilera con las mismas condiciones. Con fachadas laterales y traseras en bloque visto.

FOTOGRAFÍA:



INVENTARIO DE EDIFICACIONES DEL PA-6

CÓDIGO DE LOCALIZACIÓN:
TF-0845 / 65

SITUACIÓN:
Llanos de San Lázaro

REFERENCIA CATASTRAL:

POLÍGONO:
PARCELA:
SUBPARCELA:

ELEMENTO CATALOGADO:
Vivienda

CLASIFICACIÓN DEL SUELO:
RPA – Interés Estratégico

GRADO DE UTILIZACIÓN:
En uso

USO:
Residencial

USOS ASOCIADOS:

ESTADO DE CONSERVACIÓN:
Bueno

ALTURA 2 plantas

SUPERFICIE (m²):

SUPERFICIE DE PARCELA (m²):

OBSERVACIONES: Edificación de dos plantas de tipología urbana, adosada a otras edificaciones en hilera con las mismas condiciones.

FOTOGRAFÍA:



INVENTARIO DE EDIFICACIONES DEL PA-6

CÓDIGO DE LOCALIZACIÓN:
TF-0845 / 66

SITUACIÓN:
Llanos de San Lázaro

REFERENCIA CATASTRAL:

POLÍGONO:
PARCELA:
SUBPARCELA:

ELEMENTO CATALOGADO:
Vivienda

CLASIFICACIÓN DEL SUELO:
RPA – Interés Estratégico

GRADO DE UTILIZACIÓN:
En uso

USO:
Residencial

USOS ASOCIADOS:

ESTADO DE CONSERVACIÓN:
Bueno

ALTURA 2 plantas

SUPERFICIE (m²):

SUPERFICIE DE PARCELA (m²):

OBSERVACIONES: Edificación de dos plantas de tipología urbana, adosada a otras edificaciones en hilera con las mismas condiciones. Con cuarto de azotea.

FOTOGRAFÍA:



INVENTARIO DE EDIFICACIONES DEL PA-6

CÓDIGO DE LOCALIZACIÓN:
TF-0845 / 67

SITUACIÓN:
Llanos de San Lázaro

REFERENCIA CATASTRAL:

POLÍGONO:
PARCELA:
SUBPARCELA:

ELEMENTO CATALOGADO:
Vivienda

CLASIFICACIÓN DEL SUELO:
RPA – Interés Estratégico

GRADO DE UTILIZACIÓN:
En uso

USO:
Residencial

USOS ASOCIADOS:

ESTADO DE CONSERVACIÓN:
Bueno

ALTURA 2 plantas

SUPERFICIE (m²):

SUPERFICIE DE PARCELA (m²):

OBSERVACIONES: Edificación de dos plantas de tipología urbana, adosada a otras edificaciones en hilera con las mismas condiciones. Con cuarto de azotea.

FOTOGRAFÍA:



INVENTARIO DE EDIFICACIONES DEL PA-6

CÓDIGO DE LOCALIZACIÓN:
TF-0845 / 68

SITUACIÓN:
Llanos de San Lázaro

REFERENCIA CATASTRAL:

POLÍGONO:
PARCELA:
SUBPARCELA:

ELEMENTO CATALOGADO:
Vivienda

CLASIFICACIÓN DEL SUELO:
RPA – Interés Estratégico

GRADO DE UTILIZACIÓN:
En uso

USO:
Residencial

USOS ASOCIADOS:

ESTADO DE CONSERVACIÓN:
Bueno

ALTURA 3 plantas

SUPERFICIE (m²):

SUPERFICIE DE PARCELA (m²):

OBSERVACIONES: Edificación de tres plantas de tipología urbana, adosada a otras edificaciones en hilera con las mismas condiciones. Con cuarto de azotea.

FOTOGRAFÍA:



INVENTARIO DE EDIFICACIONES DEL PA-6

CÓDIGO DE LOCALIZACIÓN:
TF-0845 / 69

SITUACIÓN:
Llanos de San Lázaro

REFERENCIA CATASTRAL:

POLÍGONO:
PARCELA:
SUBPARCELA:

ELEMENTO CATALOGADO:
Vivienda

CLASIFICACIÓN DEL SUELO:
RPA – Interés Estratégico

GRADO DE UTILIZACIÓN:
En uso

USO:
Residencial

USOS ASOCIADOS:

ESTADO DE CONSERVACIÓN:
Bueno

ALTURA 2 plantas

SUPERFICIE (m²):

SUPERFICIE DE PARCELA (m²):

OBSERVACIONES: Edificación de uso residencial tipología urbana, salón en planta baja y vivienda en alta, con fachadas traseras y laterales en bloque visto.

FOTOGRAFÍA:



INVENTARIO DE EDIFICACIONES DEL PA-6

CÓDIGO DE LOCALIZACIÓN:
TF-0845 / 70

SITUACIÓN:
Llanos de San Lázaro

REFERENCIA CATASTRAL:

POLÍGONO:
PARCELA:
SUBPARCELA:

ELEMENTO CATALOGADO:
Vivienda

CLASIFICACIÓN DEL SUELO:
RPA – Interés Estratégico

GRADO DE UTILIZACIÓN:
En uso

USO:
Residencial

USOS ASOCIADOS:

ESTADO DE CONSERVACIÓN:
Bueno

ALTURA 1 planta

SUPERFICIE (m²):

SUPERFICIE DE PARCELA (m²):

OBSERVACIONES: Edificación de una planta de tipología urbana, adosada a otras edificaciones en hilera con las mismas condiciones. Tipo salón, con fachada trasera en bloque visto.

FOTOGRAFÍA:



INVENTARIO DE EDIFICACIONES DEL PA-6

CÓDIGO DE LOCALIZACIÓN:

TF-0845 / 71

SITUACIÓN:

Llanos de San Lázaro

REFERENCIA CATASTRAL:

POLÍGONO:

PARCELA:

SUBPARCELA:

ELEMENTO CATALOGADO:

Vivienda

CLASIFICACIÓN DEL SUELO:

RPA – Interés Estratégico

GRADO DE UTILIZACIÓN:

En uso

USO:

Residencial

USOS ASOCIADOS:**ESTADO DE CONSERVACIÓN:**

Bueno

ALTURA

3 plantas

SUPERFICIE (m²):**SUPERFICIE DE PARCELA (m²):**

OBSERVACIONES: Edificación de tres plantas de tipología urbana, adosada a otras edificaciones en hilera con condiciones similares de color salmón.

FOTOGRAFÍA:

INVENTARIO DE EDIFICACIONES DEL PA-6**CÓDIGO DE LOCALIZACIÓN:**

TF-0845 / 72

SITUACIÓN:

Llanos de San Lázaro

REFERENCIA CATASTRAL:

POLÍGONO:

PARCELA:

SUBPARCELA:

ELEMENTO CATALOGADO:

Vivienda

CLASIFICACIÓN DEL SUELO:

RPA – Interés Estratégico

GRADO DE UTILIZACIÓN:

En uso

USO:

Residencial

USOS ASOCIADOS:**ESTADO DE CONSERVACIÓN:**

Bueno

ALTURA

3 plantas

SUPERFICIE (m²):**SUPERFICIE DE PARCELA (m²):**

OBSERVACIONES: Edificación de tres plantas de tipología urbana, adosada a otras edificaciones en hilera con condiciones similares.

FOTOGRAFÍA:

INVENTARIO DE EDIFICACIONES DEL PA-6

CÓDIGO DE LOCALIZACIÓN:

TF-0845 / 73

SITUACIÓN:

Llanos de San Lázaro

REFERENCIA CATASTRAL:

POLÍGONO:

PARCELA:

SUBPARCELA:

ELEMENTO CATALOGADO:

Vivienda

CLASIFICACIÓN DEL SUELO:

RPA – Interés Estratégico

GRADO DE UTILIZACIÓN:

En uso

USO:

Residencial

USOS ASOCIADOS:**ESTADO DE CONSERVACIÓN:**

Bueno

ALTURA

2 plantas

SUPERFICIE (m²):**SUPERFICIE DE PARCELA (m²):**

OBSERVACIONES: Edificación de dos plantas de tipología urbana, adosada a otras edificaciones en hilera con condiciones similares. Con cuarto de azotea.

FOTOGRAFÍA: