

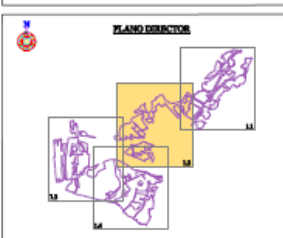
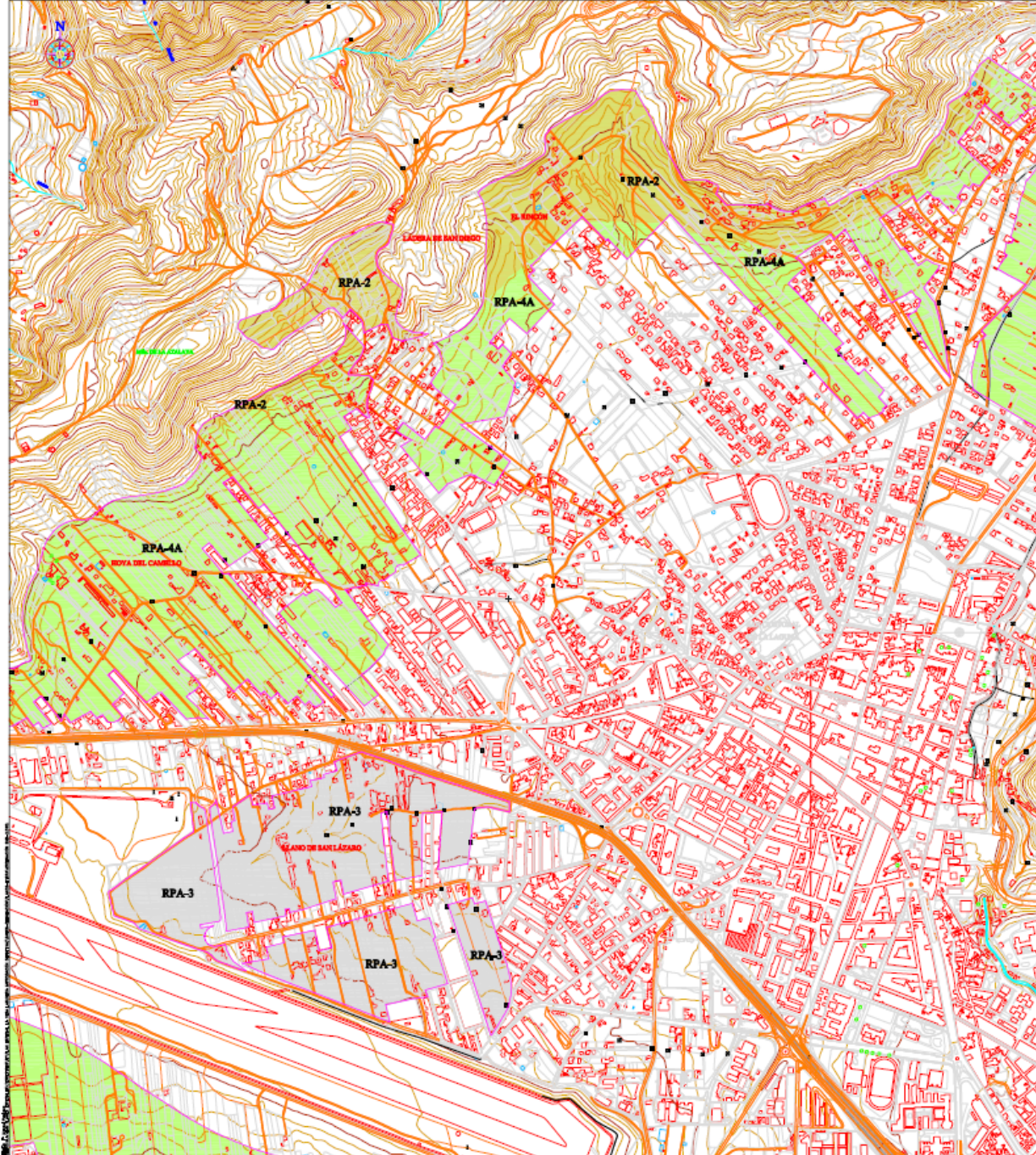
LEYENDA:

MUNICIPIO DE PROTECCIÓN DE LA AGRICULTURA TRADICIONAL (PAT)

- Vallas alveares de Estancia (PA-1-1)
- Vallas alveares de Estancia (PA-1-2)
- Vallas nuevas (PA-2)
- Vallas de Hierro Derruido (PA-3)
- Vallas (PA-4)
- Vallas con tendido de puerros Cuadras (PA-4B)

	SUPERFICIE	%
PA-1A	15.201,81 m ²	0,21%
PA-1B	10.247,47 m ²	1,27%
PA-2	80.192,27 m ²	1,05%
PA-3	103.842,75 m ²	4,10%
PA-4A	11.436.012,70 m ²	94,00%
PA-4B	114.024,47 m ²	0,90%
TOTAL	12.888.224,47 m²	100%

- Arroyos de agua (PA-5)
- Reparto Natural Protegido del "Torreón Real de Jaén"
- Límite de las "Barricas de Jaén"
- Límite del Plan Especial de la Vega de La Laguna, "Sector PA-4" (Según L. 6/84, 7/84)



PLAN ESPECIAL DE LA VEGA DE LA LAGUNA "SECTOR PA-4" (DOCUMENTO PARA APROBACIÓN DEFINITIVA)

ELABORADO POR: TRESOREROS **REVISADO POR:** T.M. SAN CRISTÓBAL DE LA LAGUNA
ENTIDAD AUTÓNOMA: ESTADO AUTÓNOMO DE SAN CRISTÓBAL DE LA LAGUNA **ENTIDAD LOCAL:** CONCEJALÍA DE AGRICULTURA, GANADERÍA, PESCA Y ALIMENTACIÓN
TÍTULO: ORDENACIÓN

FECHA: Elaboración: 2011-01-10 Modificación: 2011-01-10	ESCALA: 1:5000	PROYECTO: 1.2
--	--------------------------	-------------------------