

	Límite del Término Municipal
	Áreas de seguridad militar
	Áreas Urbanísticas Homogéneas

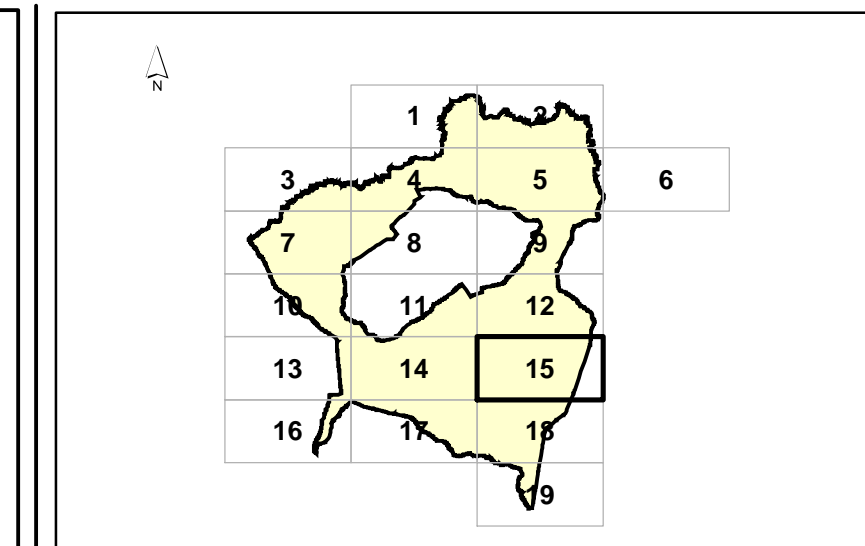
USO GLOBAL	
	CONSERVACIÓN
	AGROPECUARIO
	RESIDENCIAL
	INDUSTRIAL
	DOTACIONAL Y/O INFRAESTRUCTURAS

ELEMENTOS ESTRUCTURANTES

SISTEMAS GENERALES INFRAESTRUCTURAS	
	S.G. RED VIARIA (SGRV-n)
	S.G. ESTACIÓN DE GUAGUAS (SGEE-n)
	S.G. AEROPORTUARIO (SGAE-n)
	S.G. ABASTECIMIENTO DE AGUA (SGAA-n)
	S.G. SANEAMIENTO (SGDP-n)
	S.G. TRANVIARIO (SGTR-n)

SISTEMAS GENERALES DE ESPACIOS LIBRES	
	S.G. PARQUE PERIURBANO (SGPP-n)
	S.G. PARQUE URBANO (SGPU-n)
	S.G. PARQUE DEPORTIVO Y DE OCIO (SGPD-n)
	S.G. PARQUE CULTURAL RECREATIVO (SGPC-n)

EQUIPAMIENTOS ESTRUCTURANTES	
	S.G. DOCENTE (SGDO-n)
	S.G. SANITARIO ASISTENCIAL (SGSA-n)
	S.G. SOCIOCULTURAL (SGSC-n)
	S.G. ADMINISTRACIÓN PÚBLICA (SGAP-n)
	S.G. DEFENSA (SGDF-n)
	S.G. ESTACIÓN DE BOMBEROS (SGEB-n)
	S.G. CEMENTERIO (SGCM-n)
	S.G. PARQUE MÓVIL (SGPM-n)
	GRAN SUPERFICIE COMERCIAL (GSC-n)
	CAMPING (CMP-n)



	PLAN GENERAL DE ORDENACIÓN ADAPTACIÓN BÁSICA A LA LOTENC TEXTO REFUNDIDO	PLANO Nº 15 TF09C
	PLANO E2 - USOS GLOBALES Y ELEMENTOS ESTRUCTURANTES	ESCALA 1:5.000
EQUIPO REDACTOR Gerencia Municipal de Urbanismo de San Cristóbal de La Laguna ÁREA DE PLANES DE ORDENACIÓN		FECHA OCTUBRE 2004