

Límite del Término Municipal
 Áreas de seguridad militar
 Áreas Urbanísticas Homogéneas

USO GLOBAL

	CONSERVACIÓN
	AGROPECUARIO
	RESIDENCIAL
	INDUSTRIAL
	DOTACIONAL Y/O INFRAESTRUCTURAS

ELEMENTOS ESTRUCTURANTES

SISTEMAS GENERALES INFRAESTRUCTURAS

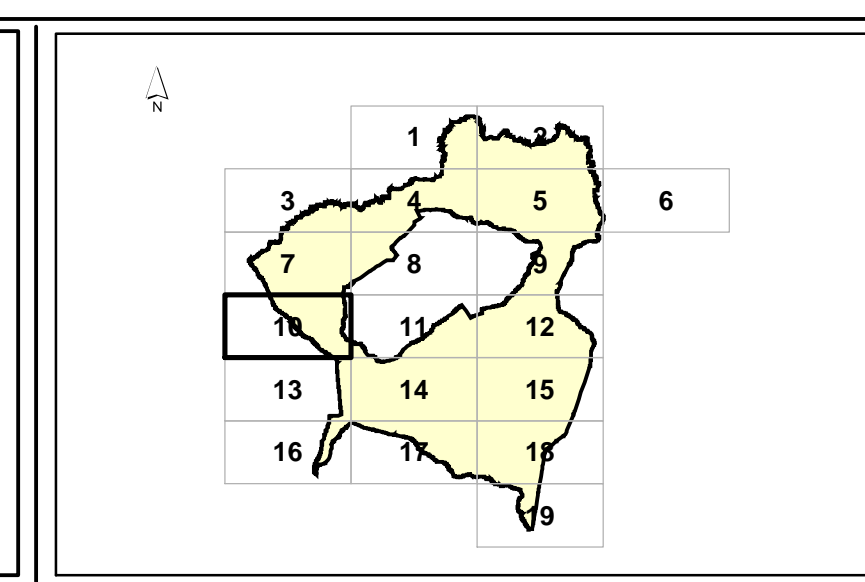
	S.G. RED VIARIA (SGRV-n)
	S.G. ESTACIÓN DE GUAGUAS (SGEG-n)
	S.G. AEROPORTUARIO (SGAE-n)
	S.G. ABASTECIMIENTO DE AGUA (SGAA-n)
	S.G. SANEAMIENTO (SGDP-n)
	S.G. TRANVIARIO (SGTR-n)

SISTEMAS GENERALES DE ESPACIOS LIBRES

	S.G. PARQUE PERIURBANO (SGPP-n)
	S.G. PARQUE URBANO (SGPU-n)
	S.G. PARQUE DEPORTIVO Y DE OCIO (SGPD-n)
	S.G. PARQUE CULTURAL RECREATIVO (SGPC-n)

EQUIPAMIENTOS ESTRUCTURANTES

	S.G. DOCENTE (SGDO-n)		S.G. CEMENTERIO (SGCM-n)
	S.G. SANITARIO ASISTENCIAL (SGSA-n)		S.G. PARQUE MÓVIL (SGPM-n)
	S.G. SOCIOCULTURAL (SGSC-n)		GRAN SUPERFICIE COMERCIAL (GSC-n)
	S.G. ADMINISTRACIÓN PÚBLICA (SGAP-n)		CAMPING (CMP-n)
	S.G. DEFENSA (SGDF-n)		
	S.G. ESTACIÓN DE BOMBEROS (SGEB-n)		



PLAN GENERAL DE ORDENACIÓN ADAPTACIÓN BÁSICA A LA LOTENC TEXTO REFUNDIDO
PLANO E2 - USOS GLOBALES Y ELEMENTOS ESTRUCTURANTES
 EQUIPO REDACTOR
 Gerencia Municipal de Urbanismo de San Cristóbal de La Laguna
 ÁREA DE PLANES DE ORDENACIÓN

PLANO Nº **10**
TF08A
 ESCALA **1:5.000**
 FECHA **OCTUBRE 2004**