

### LEYENDA

#### Rótulos de clase o categoría de suelo:

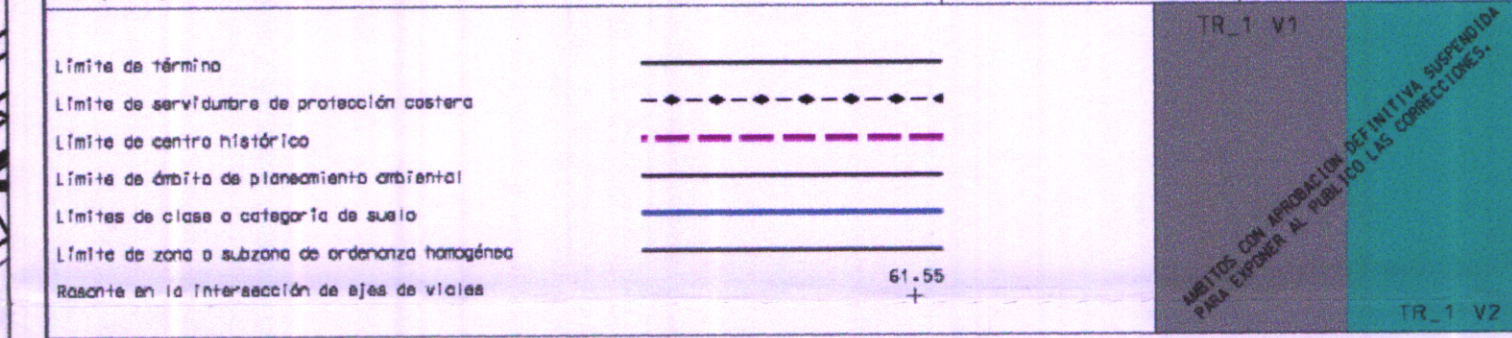
Suelo rústico	[01]	Suelo urbano	[11]	Suelo urbanizable	[21]
SR con protección ambiental	[00]	SU consolidado	[111]	SUE sectorizado	[211]
SR + PA natural	[000]	SU + C común	[1111]	SUE + S ordenado	[2111]
SR + PA paisajístico y/o fitogeográfico	[001]	SU + C común común	[11111]	SUE + S no ordenado	[2112]
SR + PA cultural	[002]	SU + C de Interés cultural	[11112]	SUE no sectorizado	[22]
SR + PA costera	[003]	SU + C de rehabilitación	[112]	SUE + NS alterada	[221]
SR con protección de valores escénicos	[01]	SU no consolidado	[12]		
SR + PVE agropecuario	[010]	SU + NC ordenado	[121]		
SR + PA hidrográficas	[011]	SU + NC ordenado común	[1211]		
SR + PA de Infraestructuras	[012]	SU + NC ordenado de Interés cultural	[1212]		
SR + PVE mineras	[013]	SU + NC no ordenado	[122]		
SR + AT rural	[021]	SU + NC no ordenado común	[1221]		
SR de protección territorial	[03]	SU + NC no ordenado de Interés cultural	[1222]		

#### Rótulos de sistemas generales:

Infraestructura estructural	[31]
IE Rurales	[311]
IE Carreteras principales	[312]
IE Carreteras locales y caminos	[313]
IE Infraestructuras técnicas	[314]
Equipamiento estructural	[32]
Espacio libre estructural	[33]

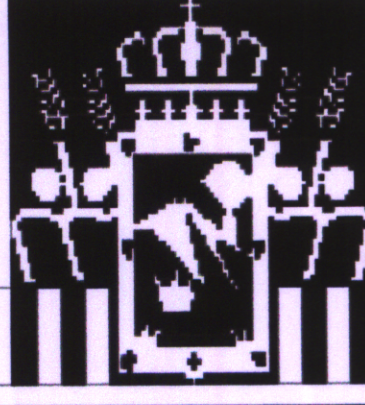
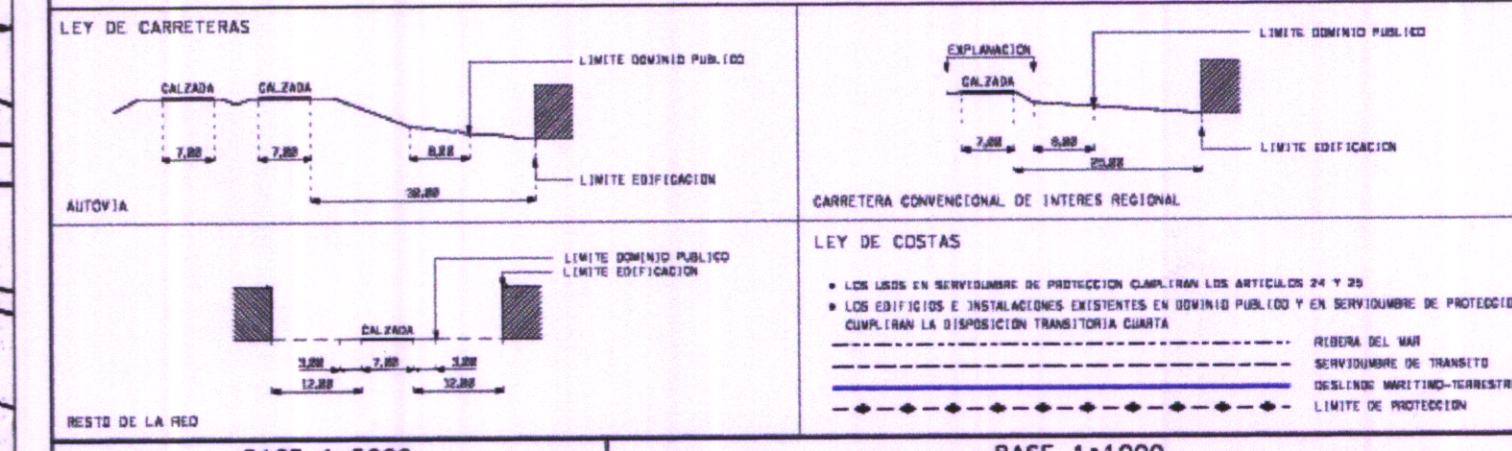
#### Rótulos de zona y subzona de ordenanza homogénea:

Uso	Tipología	Altura referencia	Rótulo teórico	Rótulo en plano
Edificio costeado		Actual	CAT	CAT
Edificio costeado destinado a equipamiento		Actual	CAT + EG	CAT + EG
Espacio libre privado o jardín costeado		Actual	CAT + 0	CAT + 0
Según planeamiento vigente	Según planeamiento vigente	Según planeamiento vigente	X	X
Residencial	Edificación continua	0	RC-0	RC-0
		1	RC-1	RC-1
		2	RC-2	RC-2
		?	RC-1	RC-1
VPD		?	VPD + RC-1	VPD + 1
Residencial	Edificación aislada	0	RA-0	RA-0 o 0
		1	RA-1	RA-1
		2	RA-2	RA-2
		?	RA-1	RA-1
Industrial	Edificación continua	0	IC-0	IC-0
		1	IC-1	IC-1
		2	IC-2	IC-2
		?	IC-1	IC-1
Terciario	Edificación continua	0	TC-0	T-0 o 0
		1	TC-1	T-1
		2	TC-2	T-2
		?	TC-1	T-1
Espacio libre público			EL	EL
Equipamiento comunitario público o privado			EG	EG
Equipamiento específico deportivo			EG-DEP	EG-DEP
Equipamiento específico aparcamiento			EG + parking	EG (parking)
Aparcamiento en subsuelo de espacio libre			EL + parking	EL (parking)
Plantación pública			BT	BT
Plantación deportiva			DT + DEP	DT-DEP
Vial secundario y/o espacio libre no computable en reservas mínimas			V2	V2
Vial principal (Infraestructura vial)			V1	V1



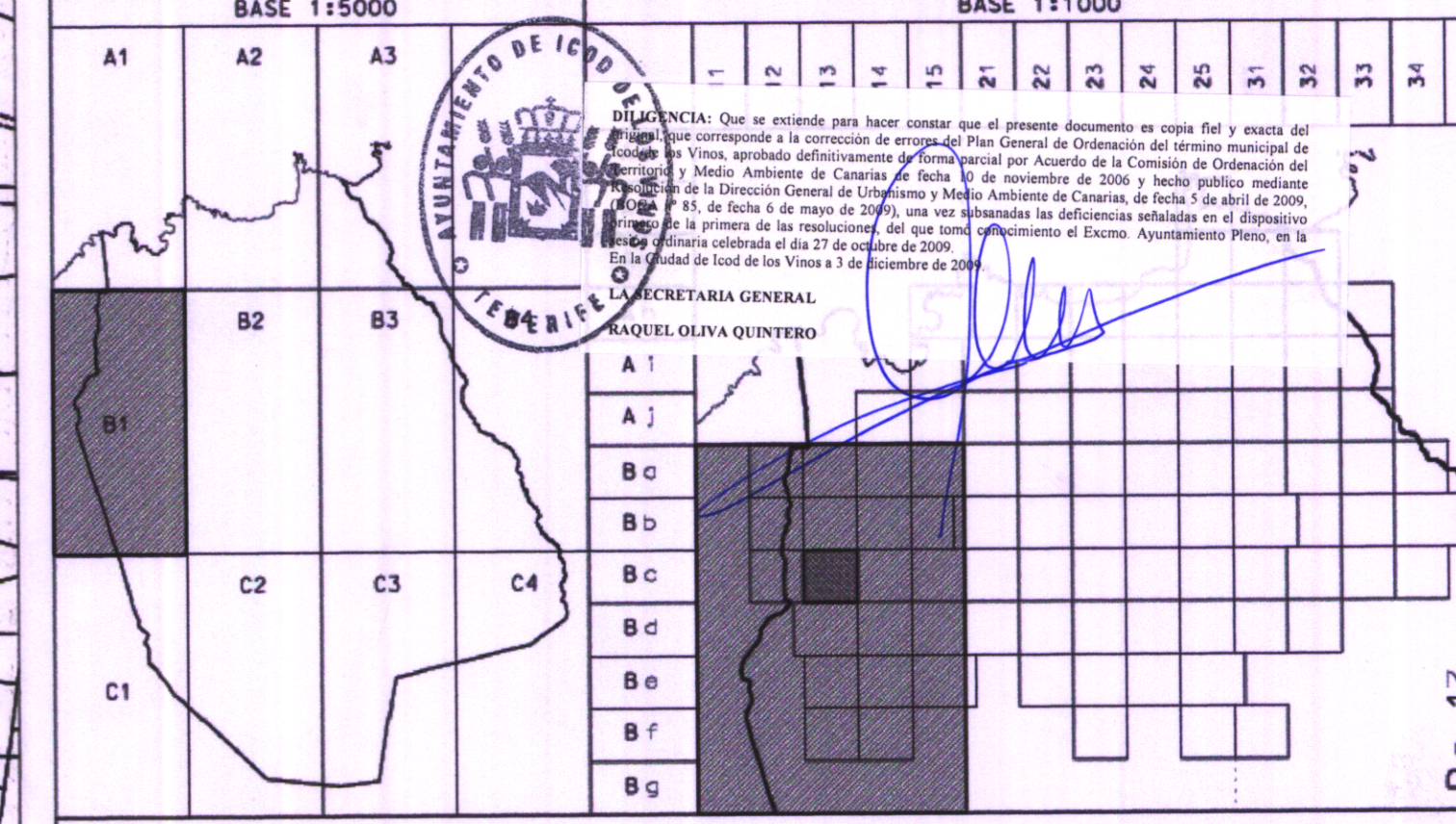
**EXCMO. AYUNTAMIENTO DE LA CIUDAD DE ICOD DE LOS VINOS**

**OFICINA TECNICA MUNICIPAL**

La Comisión de Ordenación del Territorio y Medio Ambiente de Canarias en sesión de fecha 26 de febrero de 2010, acordó la APROBACIÓN de la CORRECCIÓN DE ERRORES MATERIALES del presente plano del Plan General de Ordenación de Icod de los Vinos aprobado definitivamente de forma parcial por Acuerdo de la COTMAC de fecha 10 de noviembre de 2006.

Secretaría de la Comisión de Ordenación del Territorio y Medio Ambiente de Canarias  
P.A. Demetra García Marichal



**PLAN GENERAL DE ORDENACION DE ICOD DE LOS VINOS**

**TEXTO REFUNDIDO 1: VERSION 2009**  
**PARTE APROBADA CON CORRECCIONES.**

FECHA: JUNIO 2009    ESCALA: 1:1000    ORDENACION PORMENORIZADA    PLANO Nº **OP-1**  
BC-13