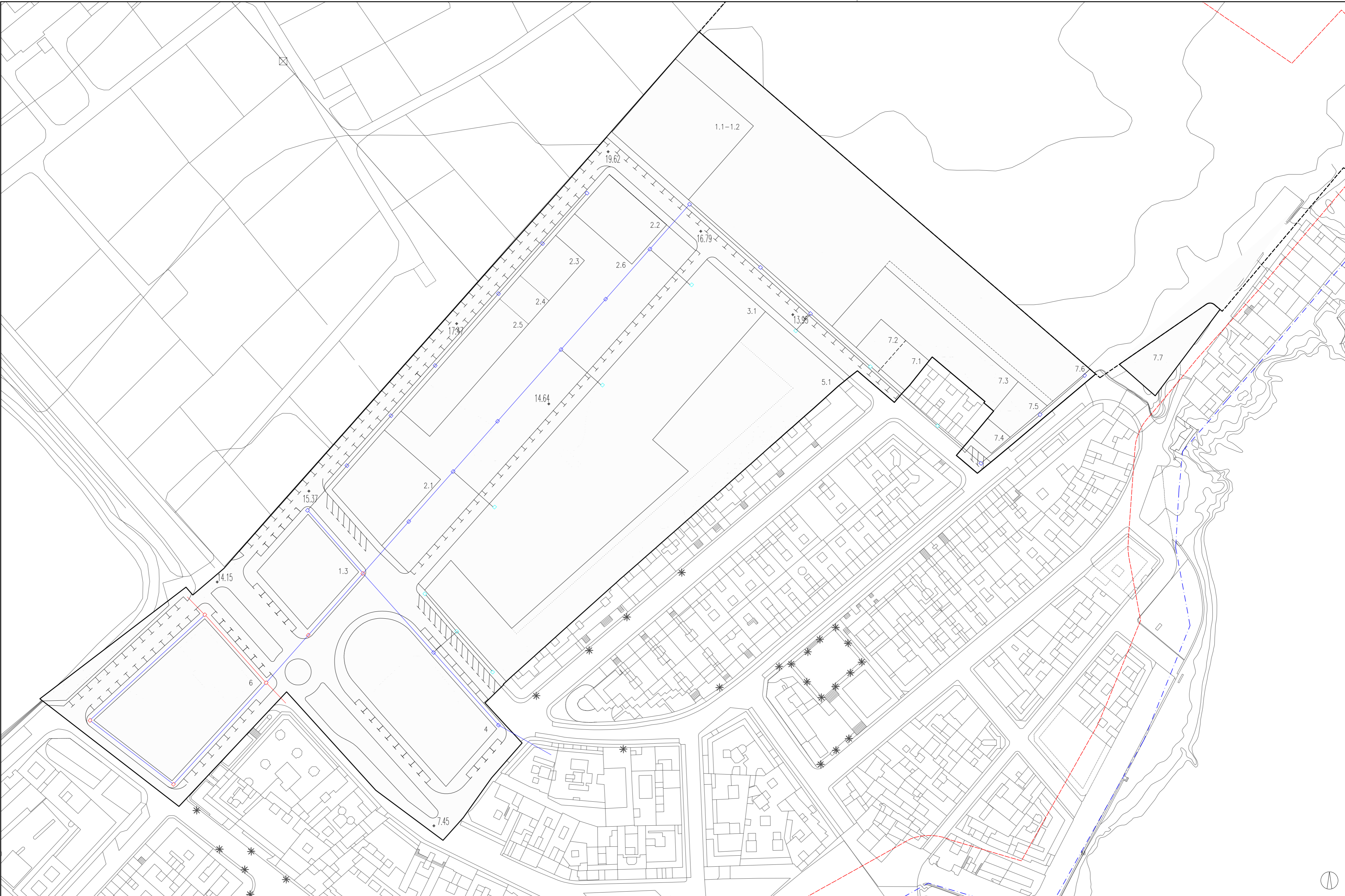


PALERM & TABARES DE NAVA S.L. ARQUITECTOS  
 Tu presente documento es copia de su original, del que son adscriben las arquitectos. D. Juan Manuel Palerm Salazar y D. Leopoldo Tabares de Nava y Merín. Su utilización total o parcial, así como cualquier reproducción o copia o fotocopia, quedan en todo caso prohibidas cualquier modificación unilateral del mismo.



LEYENDA:		ALINEACIONES		REDES TELEFONIA	
	Límite Sector Puerto de Güímar		Alineación		Arqueta registro tipo d
	Superficie Sector = 53.357m <sup>2</sup>		Línea límite de Movimiento de la Edificación a partir de planta baja		Arqueta registro tipo h
	Delimitación de la Reserva Natural Especial Ley 6/2009, de 6 de Mayo, Medidas urgentes en materias de ordenación territorial para la dinamización sectorial y la ordenación del turismo		Alineación Cambio de Uso		Arqueta registro tipo m
	Línea de Deslinde del Dominio Público Marítimo Terrestre (DPMT)		Límite Parcela		Canalización 1 tritubo pe 63
	Línea de la Zona de Serrumbre de Protección de DPMT.		Acceso rodado sólo para emergencias		

**PALERM & TABARES DE NAVA S.L.P.**  
 ARQUITECTOS  
 COLABORAN  
**URBANISMOYGESTIÓN**  
f. senante urbanismo, s.l.  
 PROMOTOR  
**AYUNTAMIENTO DE GÜÍMAR**  
JULIO 2012

REVISIÓN PARCIAL PGO GÜÍMAR		
SECTOR DE SUELO URBANIZABLE SUR-2 "EL PUERTITO" Güímar (Tenerife)		
ESCALA 1:1000	ANEXO DE ORDENACIÓN	<b>AO-2.7</b>
REFERENCIA 245	REDES TELEFONIA	