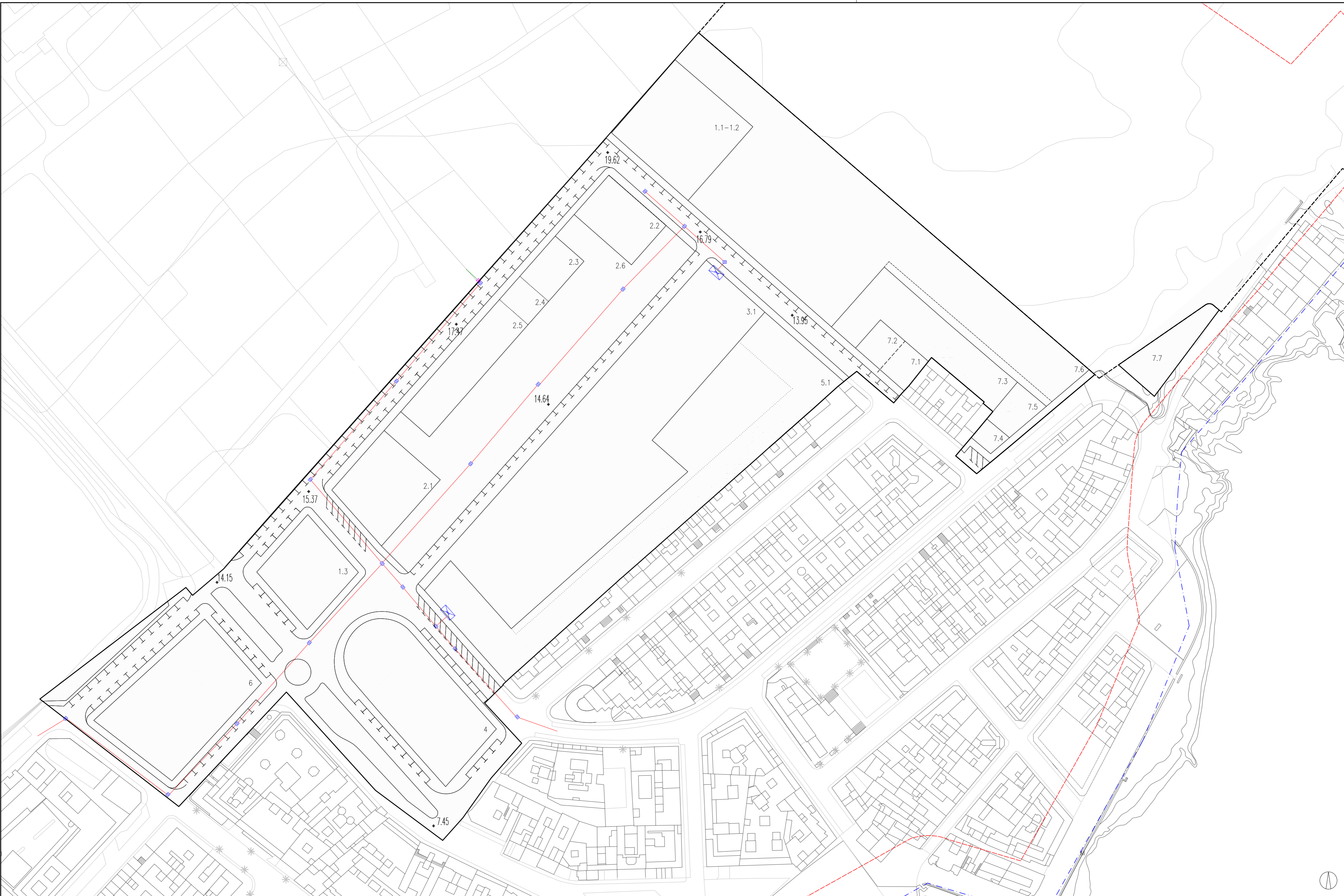


PALERM & TABARES DE NAVA S.L. ARQUITECTOS  
 Tu presente documento es copia de su original, del que son autores los arquitectos D. Juan Manuel Palerm Solórz y D. Leopoldo Tabares de Nava y Merín. Su utilización total o parcial, así como cualquier reproducción o copia o fotocopia, quedan en todo caso prohibidas cualquier modificación unilateral del mismo.



LEYENDA:		ALINEACIONES		REDES ALTA TENSIÓN	
—	Límite Sector Puertito de Güímar	—	Alineación	⊗	Centro de transformación
⊠	Superficie Sector = 53.357m <sup>2</sup>	—	Línea límite de Movimiento de la Edificación a partir de planta baja	—	Red de distribución subterránea pe 160 mm
—	Delimitación de la Reserva Natural Especial Ley 6/2009, de 6 de Mayo, Medidas urgentes en materias de ordenación territorial para la dinamización sectorial y la ordenación del turismo	—	Alineación Cambio de Uso	—	Línea aérea at
—	Línea de Deslinde del Dominio Público Marítimo Terrestre (DPMT)	—	Límite Parcela	⊗	Arqueta tipo sótano s-1
—	Línea de la Zona de Servidumbre de Protección de DPMT.	—	Acceso rodado sólo para emergencias		

**PALERM & TABARES DE NAVA S.L.P.**  
 ARQUITECTOS  
 COLABORAN  
**URBANISMOYGESTIÓN**  
f. senante urbanismo, s.l.  
 PROMOTOR  
**AYUNTAMIENTO DE GÜÍMAR**  
JULIO 2012

REVISIÓN PARCIAL PGO GÜÍMAR		
SECTOR DE SUELO URBANIZABLE SUR-2 "EL PUERTITO" Güímar (Tenerife)		
ESCALA	1:1000	<b>ANEXO DE ORDENACIÓN</b>
REFERENCIA	245	
		REDES ALTA TENSIÓN



**A0-2.5**