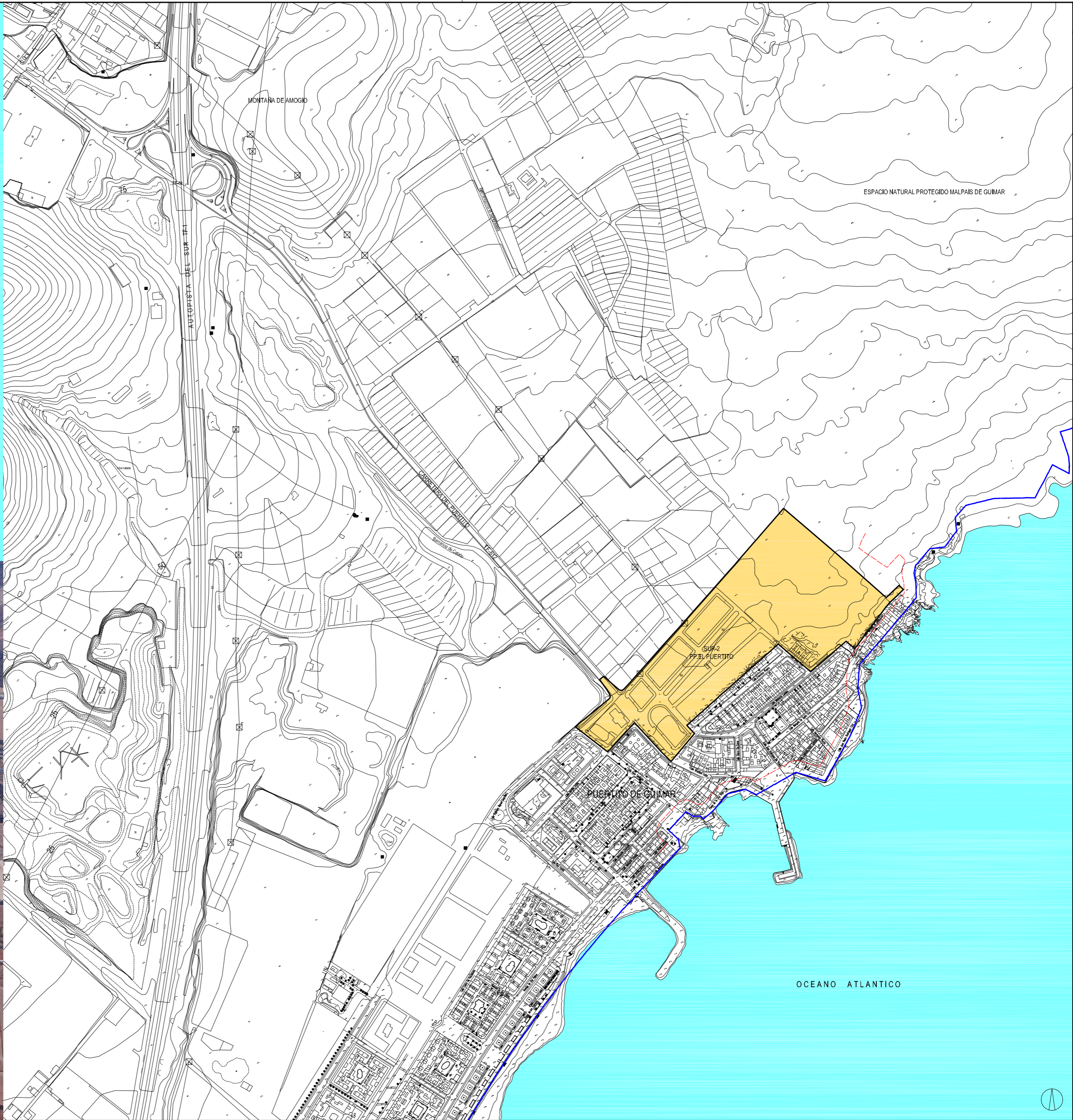
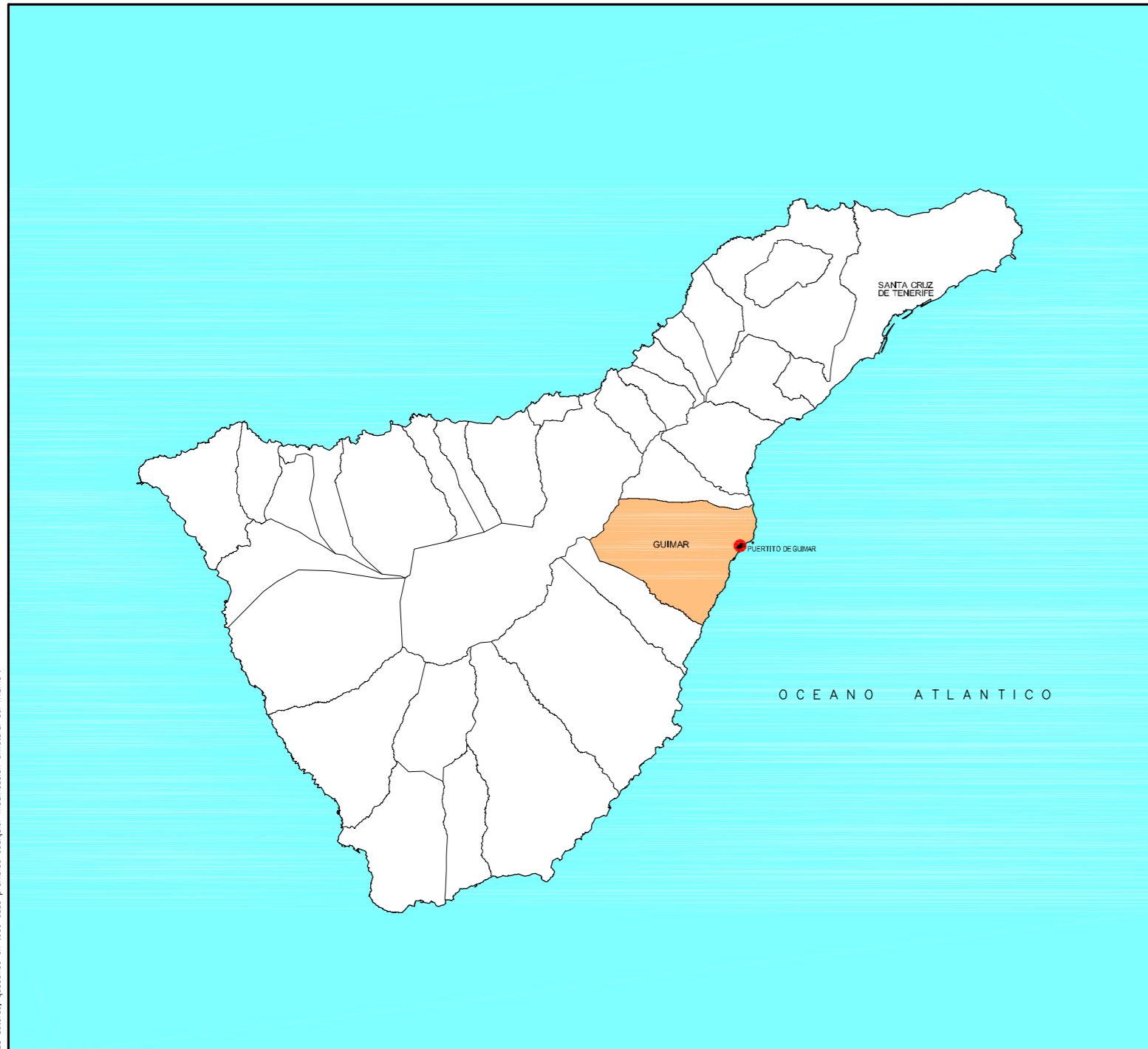


PALERM & TABARES DE NAVA S.L. ARCHITECTOS
 "El presente documento es copia de su original, del que son autores los arquitectos D. Juan Manuel Palerm Sotelo y D. Leopoldo Tabares de Nava y Morán. Su utilización total o parcial, así como cualquier reproducción o copia o fotocopia, requerirá la previa autorización expresa de sus autores, quedando en todo caso prohibida cualquier modificación unilateral del mismo."



LEYENDA:
 — Límite Sector Puertito de Guímar según Plan Parcial 1989
 Superficie Sector = 83.950m²

PALERM & TABARES DE NAVA S.L.P.
 ARQUITECTOS
 COLABORAN
URBANISMO Y GESTIÓN
 f. senante urbanismo, s.l.
 PROMOTOR
 AYUNTAMIENTO DE GUÍMAR
 JULIO 2012

REVISIÓN PARCIAL PGO GUÍMAR SECTOR DE SUELO URBANIZABLE SUR-2 "EL PUERTITO" Guímar (Tenerife)		10-1
ESCALA 1:5000	INFORMACIÓN URBANÍSTICA	
REFERENCIA 245	SITUACIÓN	