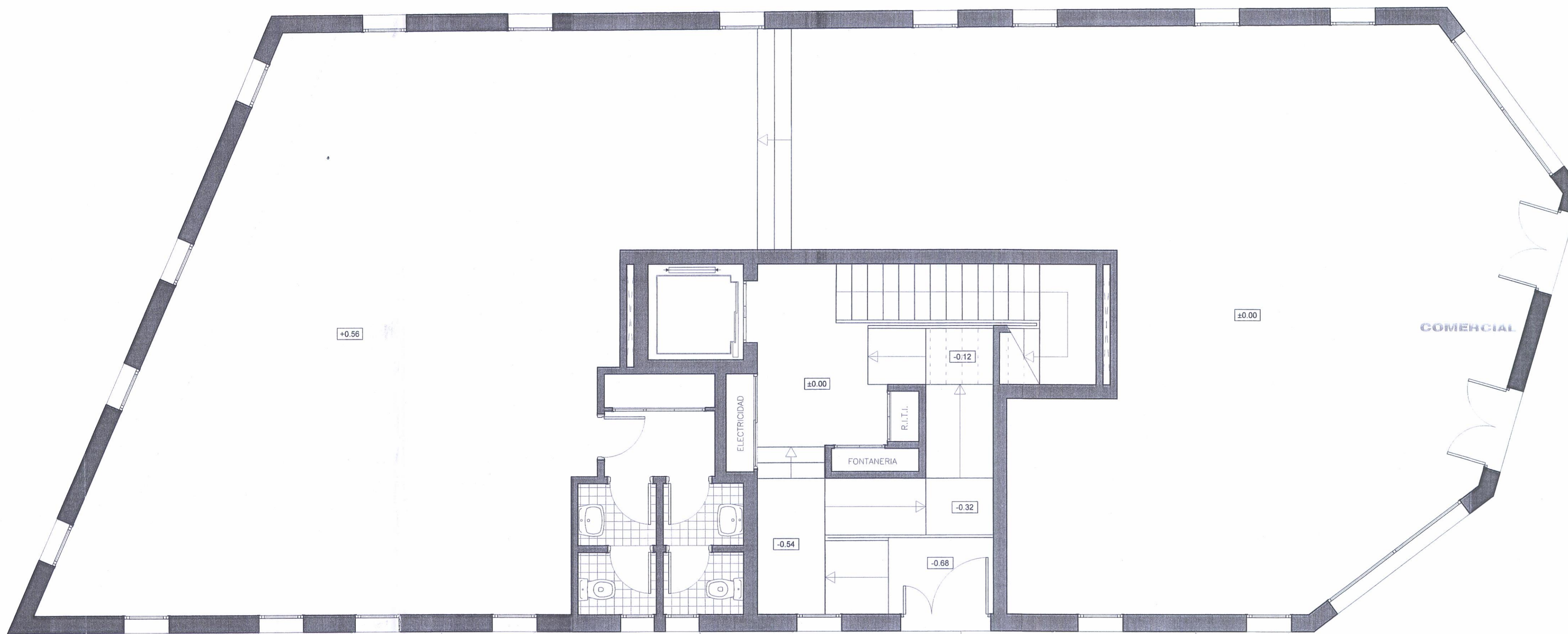


PLANTA SEMISÓTANO



PLANTA BAJA

C/DOCTOR RODRÍGUEZ, 100. 35013. LA OLA. SANTA CRUZ DE TENERIFE.  
 Servicio Técnico de Conservación Explotación de Carreteras  
 INFORME PRECEPTIVO  
 TIPO DE DESEMPEÑO: BUEN  
 FAVORABLE  NO FAVORABLE   
 FECHA DEL INFORME: \_\_\_\_\_  
 PLANO DE: PLANTA BAJA Y SEMISÓTANO  
 ESTE INFORME NO DEBE USARSE EN TUBO INVENTIVO

DILIGENCIA - Para hacer constar que los presentes planos y documentos que constituyen el Estudio de Detalle para esta parcela ubicada entre la Avda. Obispo Pérez Cáceres, Callejón de la Morena, C/ Prior Manuel González Méndez y Plaza Las Zofas, fueron aprobados definitivamente por el Ayuntamiento Pleno, en sesión celebrada el día 3 de mayo de 2009.  
 En Santa Cruz de Tenerife, a 5 de junio de 2009.  
 EL SECRETARIO GENERAL  
 Hernando Hernández

DILIGENCIA - Para hacer constar que los presentes planos y documentos que constituyen el Estudio de Detalle para esta parcela ubicada entre la Avda. Obispo Pérez Cáceres, Callejón de la Morena, C/ Prior Manuel González Méndez y Plaza Las Zofas, fueron aprobados inicialmente por la Junta de Gobierno Local, en sesión ordinaria y agenda celebrada el día 26 de septiembre de 2008.  
 En la Ciudad de Santa Cruz de Tenerife, a 09 de Septiembre de 2008.  
 EL SECRETARIO ALCAIDIAL  
 Yvanna Rodríguez Bueno

ARQUITECTURA <b>ARQUITUR</b> ATILIER ARQUITUR S.L. 	<b>ESTUDIO DE DETALLE DE EDIFICIO DE VIVIENDAS, COMERCIAL Y OFICINAS</b>	
	PLANO DE: PLANTAS GENERALES PLANTA SEMISÓTANO Y BAJA	PLANO Nº: <b>2M</b>
SITUACIÓN: Avda. OBISPO PEREZ CACERES ESQUINA esquina CALLEJON DE LA MORENA GUIMAR	FECHA: 2008 ABRIL	
PROMOTOR: REBULLSA S.L.U.	ESCALA: 1:50	