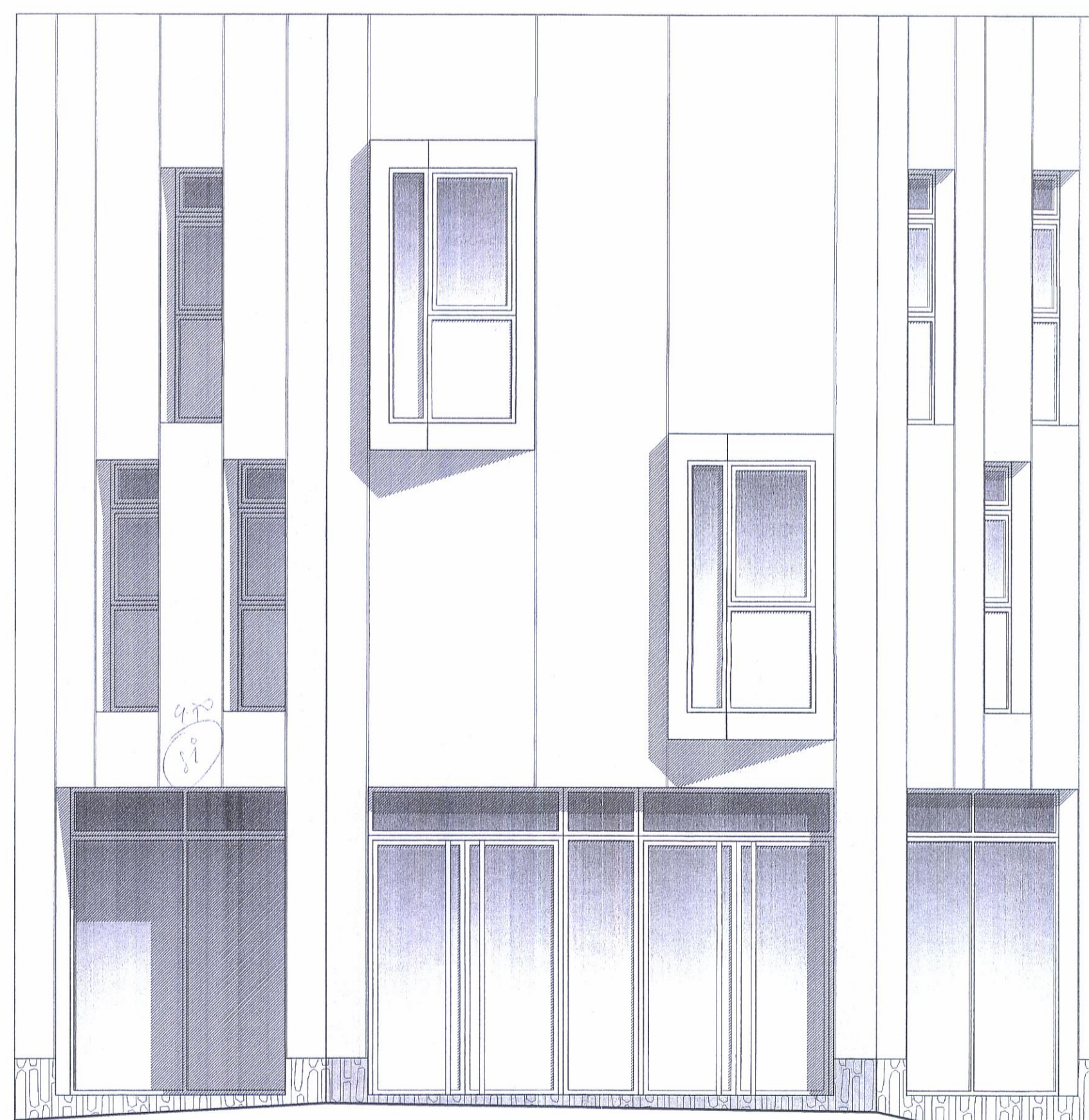
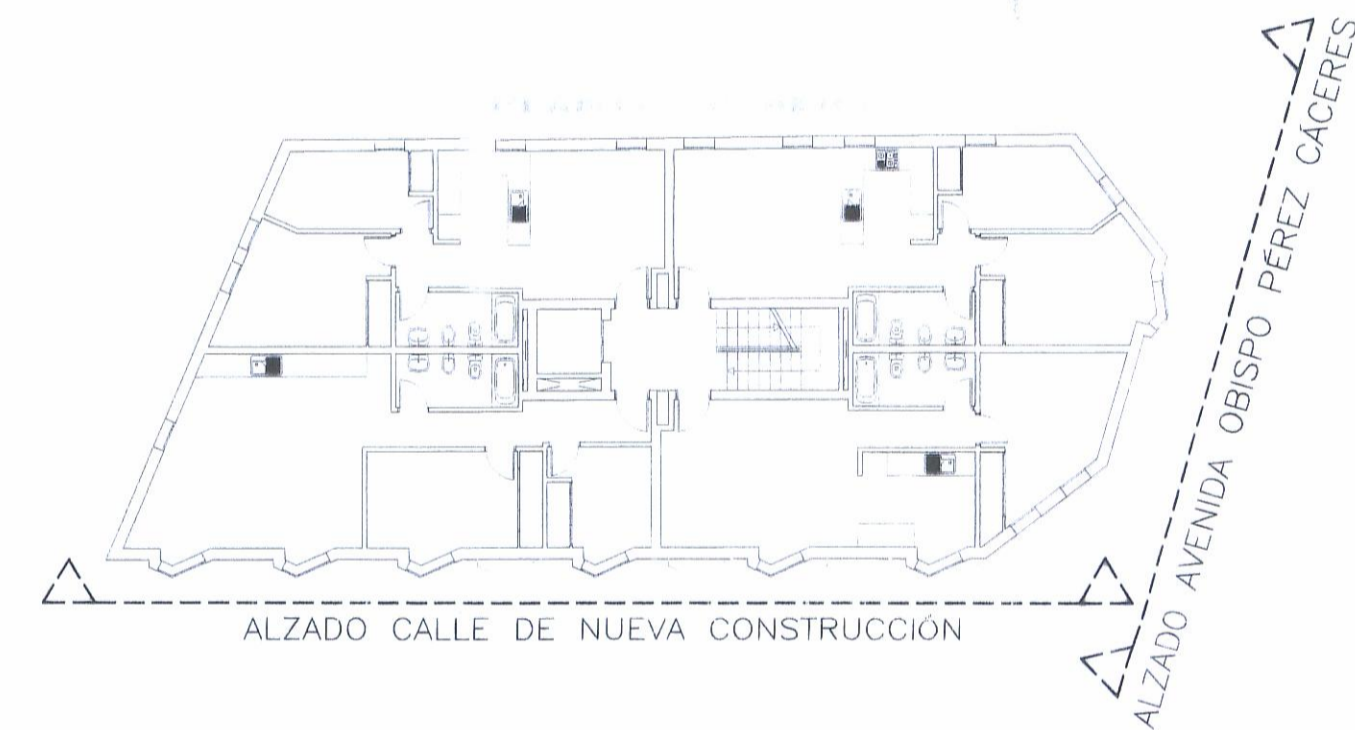
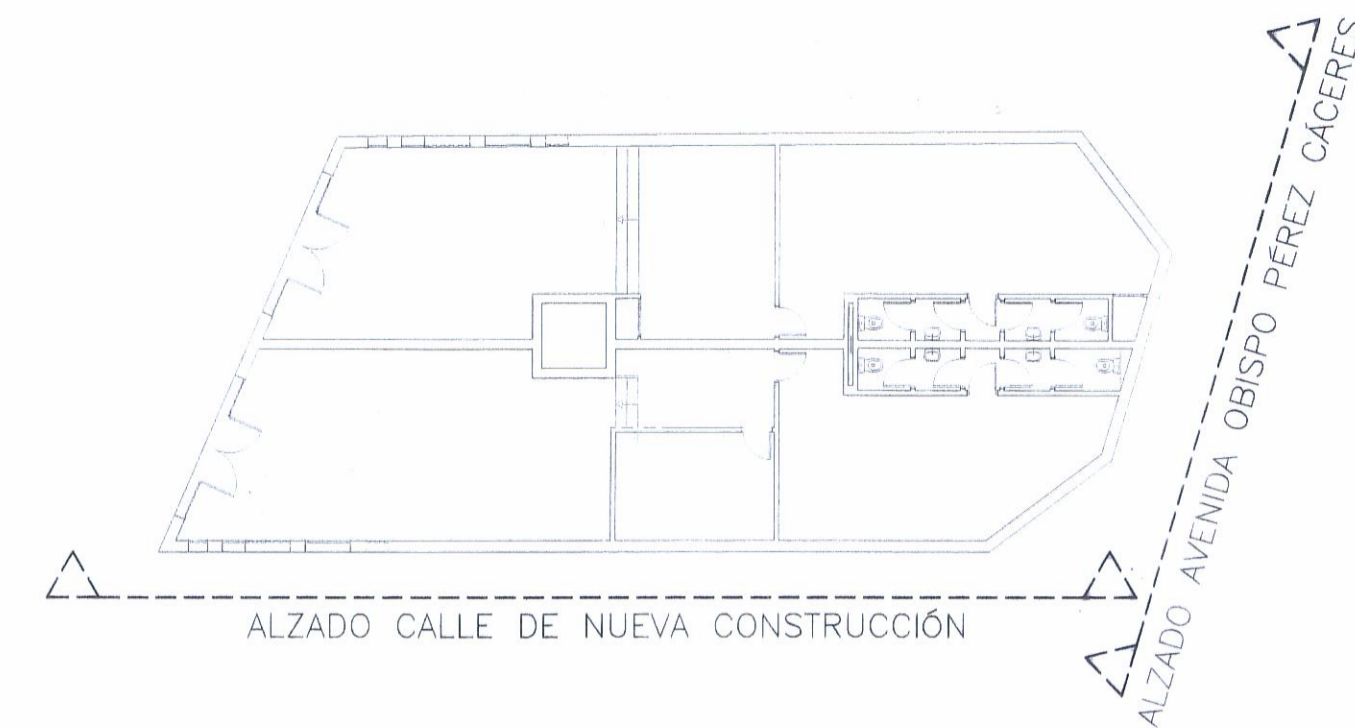




ALZADO CALLE DE NUEVA CONSTRUCCION



ALZADO AVENIDA OBISPO PEREZ CACERES



DILIGENCIA: Para hacer constar que los presentes planos y documentos que constituyen el Estudio de Detalle de la parcela ubicada entre la Avda. Obispo Pérez Cáceres, Callejon La Morena, C/ Prior Manuel González Méndez y Plaza Las Armas, fueron aprobados inicialmente por la Junta de Gobierno Local, en sesión ordinaria y urgente celebrada el día 26 de Septiembre de 2008.

En la Capital de España, a 26 de Septiembre de 2008
 LA SECRETARÍA ACCIDENTAL
 (Firma y Sello)

ESTUDIO DE DETALLE DE EDIFICIO DE VIVIENDAS, COMERCIAL Y OFICINAS	
PLANO DE: ALZADO CALLE DE NUEVA CONSTRUCCION Y ALZADO AVENIDA OBISPO PEREZ CACERES	PLANO Nº: 5
SITUACION: Avda. OBISPO PEREZ CACERES ESQUINA esquina CALLEJON DE LA MORENA GUIMAR	FECHA: 2008 ENERO
PROMOTOR: KUBOILSA S.L.U.	ESCALA: 1:50