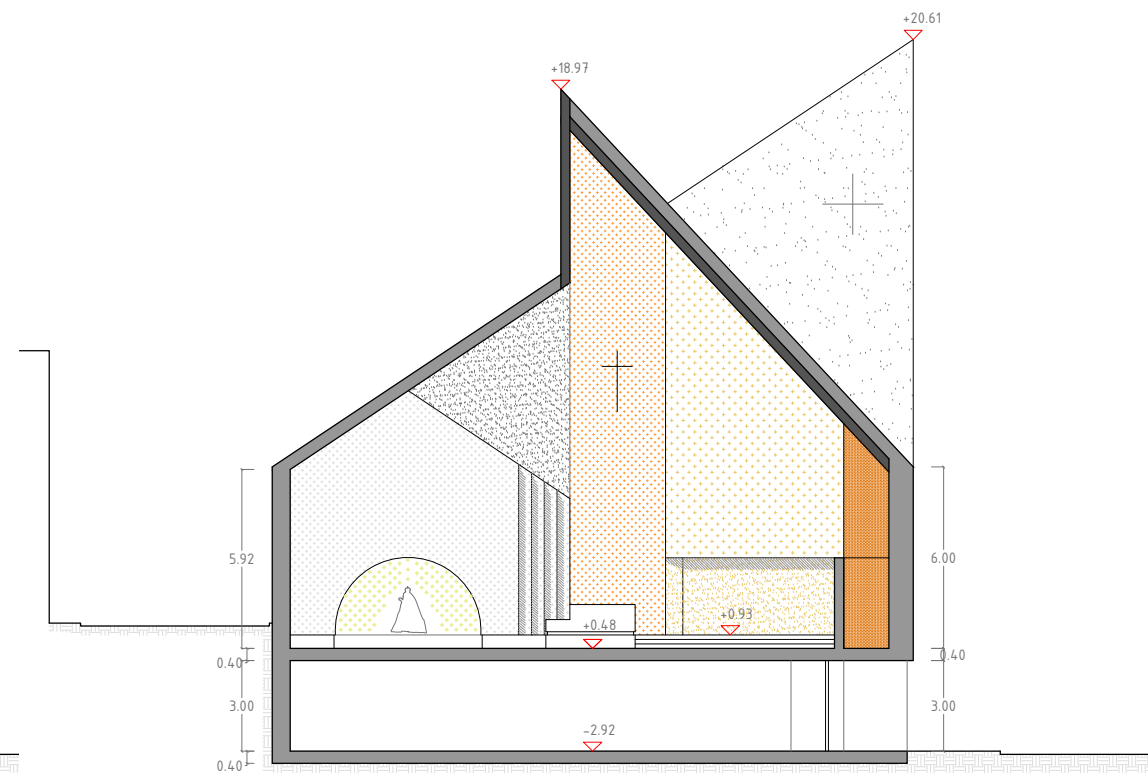
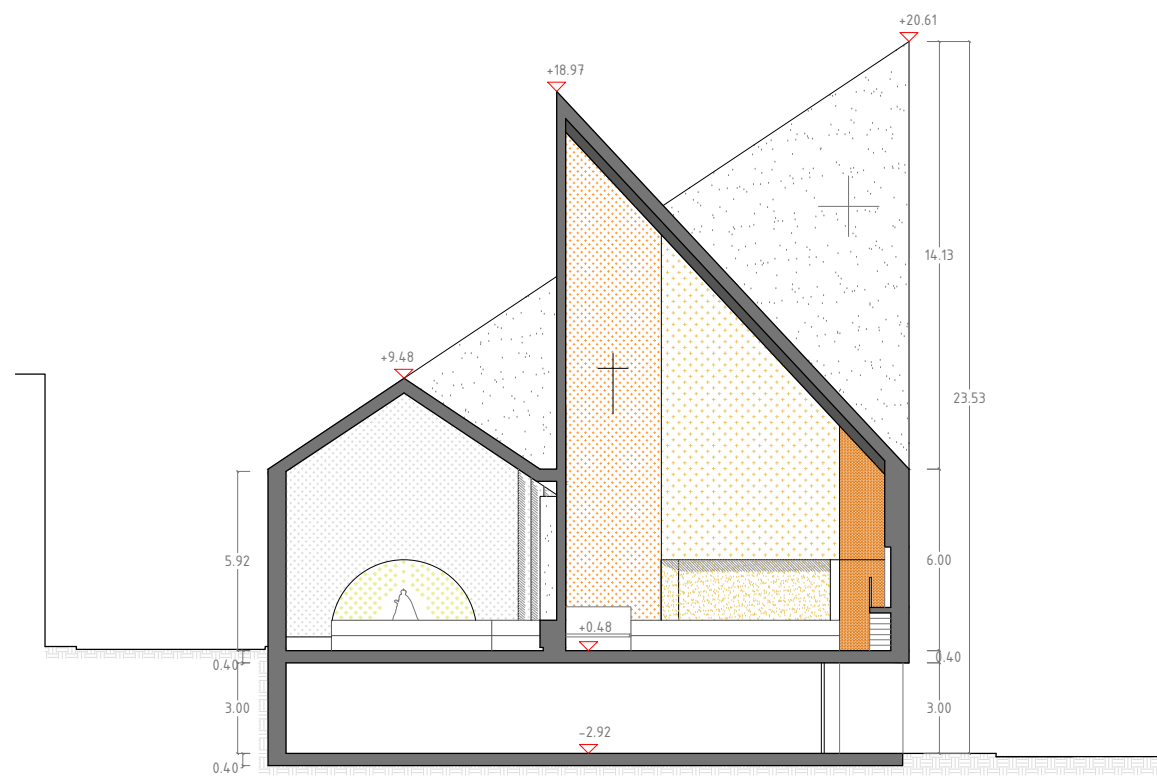


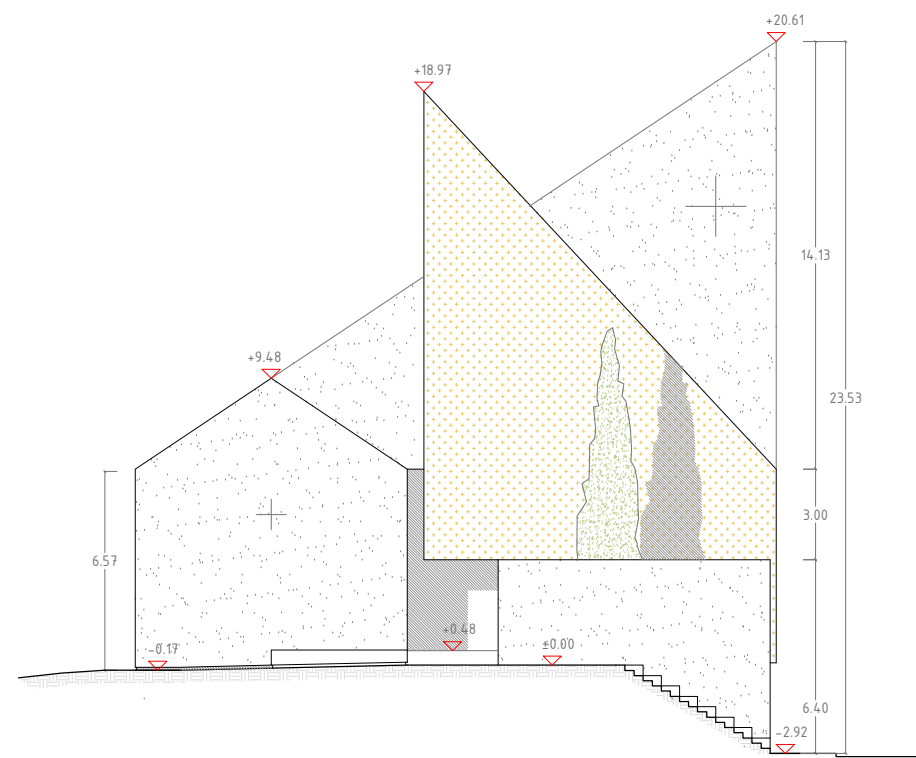
\* SECCIÓN A



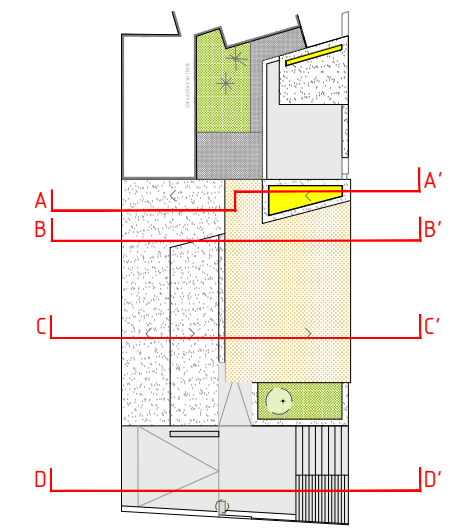
\* SECCIÓN B



\* SECCIÓN C



\* SECCIÓN D



Título  
 ESTUDIO DE DETALLE PARCELA PARA  
 LA IGLESIA DE NS DE CANDELARIA  
 Emplazamiento  
 C/ DÑA. JULIA TRUJILLO Nº 1, ALCALÁ  
 T.M. GUÍA DE ISORA - TENERIFE  
 Promotor  
 OBISPADO DE TENERIFE  
 Arquitecto  
 ALEJANDRO BEAUTELL GARCÍA

Plano  
 SECCIONES A B C Y D (PROPUESTA)

Fecha  
 NOVIEMBRE 2016

Escala  
 A3 1:250

Expediente  
 15.02

Número

PA.11

*beautell*

alejandro beautell arquitecto  
 c/ san francisco 9-1ºD | 38002 santa cruz | tel - fax: 922 89 70 34  
 alejandro@beautellarquitectos.com | www.beautellarquitectos.com