

D.I. Plan General de Ordenación de Guía de Isora en su Adjudicación Plena a la O.M. de 2010. Para hacer constar que el presente plano se corresponde con el Plan General de Ordenación de Guía de Isora en su Adjudicación Plena a la O.M. de 2010, aprobada por el Ayuntamiento de Guía de Isora en sesión de 29 de febrero de 2010, y con el Plan General de Ordenación de Guía de Isora en su Adjudicación Plena a la O.M. de 2010, aprobada por el Ayuntamiento de Guía de Isora en sesión de 23 de diciembre de 2009 por el que se aprueba definitivamente el plan general.

 La Comisión de Ordenación del Territorio y Medio Ambiente de Canarias, acordó la APROBACIÓN DEFINITIVA del presente expediente en sesión de fecha:

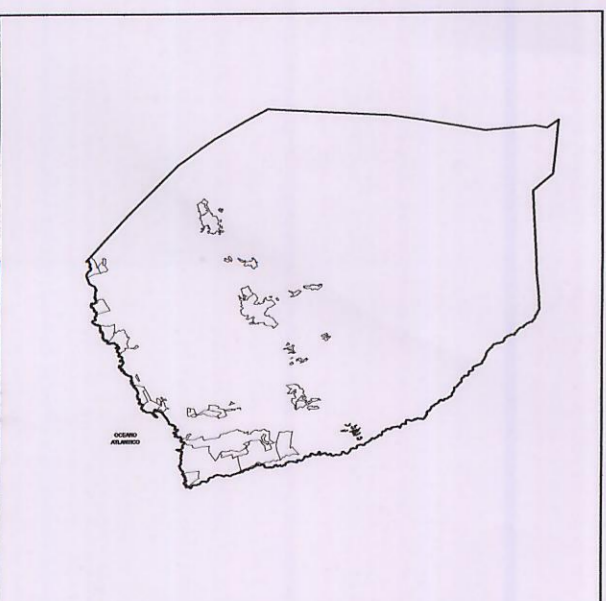
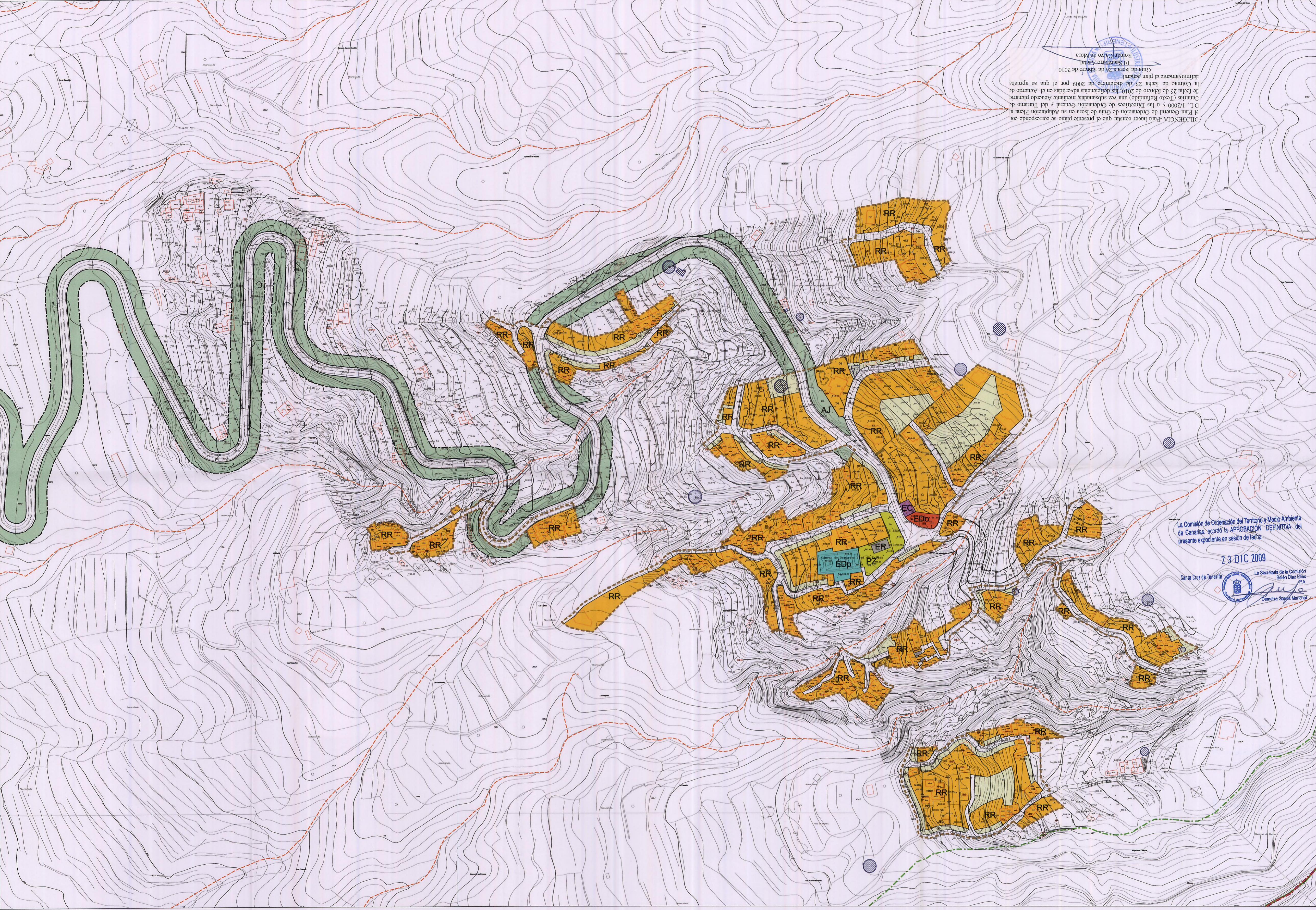
 23 DIC 2009

 Santa Cruz de Tenerife.

 La Secretaría de la Comisión

 Boletín Díaz Ojeda

 D. Demetrio Castro Martel



ÁMBITOS	USOS	TURÍSTICO	TERCIARIO	ESPACIOS LIBRES	DOTACIONES Y EQUIPAMIENTOS	INFRAESTRUCTURAS	CONDICIONES SINGULARES
<ul style="list-style-type: none"> S. URBANO ÁMBITOS DE ORDENACIÓN ORDENACIÓN REMITIDA S. URBANIZABLE SECTORIZADO (ORDENACIÓN REMITIDA) SECTORIZADO NO ORDENADO ASENTAMIENTO RURAL UNIDADES DE ACTUACIÓN 	<ul style="list-style-type: none"> RU UNIFAMILIAR RA AGRUPADA RC COLECTIVA VP VIVIENDA PROTEGIDA RM MIXTO RR RURAL 	<ul style="list-style-type: none"> TH HOTELERO TE APARTAMENTO TURÍSTICO TR TURISMO RURAL 	<ul style="list-style-type: none"> O OFICINAS C COMERCIOS H HOSTELERÍA OTROS I INDUSTRIAL 	<ul style="list-style-type: none"> PARQUE PERIURBANO PU PARQUE URBANO PZ PLAZAS Y PASEOS ÁREAS AJARDINADAS LP ESP. LIBRE DE PROTECCIÓN PY PLAYAS JARDINES PRIVADOS 	<ul style="list-style-type: none"> DOCENTE ES SANITARIO EDP DEPORTIVO EC CULTURAL ER RELIGIOSO SA SOCIAL-ASISTENCIAL EAP ADMINISTRACIÓN PÚBLICA EDS DEFENSA Y SEGURIDAD ECB CEMENTERIO EO OTROS R RECREATIVO Pr EQUIPAMIENTO PRIVADO 	<ul style="list-style-type: none"> IH HIDRÁULICAS IS SANEAMIENTO IE ENERGÍA IT TELECOMUNICACIONES IES ESTACIÓN DE SERVICIO IR TRATAMIENTO DE RESIDUOS IET ESTACIÓN DE TRANSPORTES IA APARCAMIENTOS IO OTRAS PORTUARIAS VIARIA 	<ul style="list-style-type: none"> ELEMENTO ETNOGRÁFICO INVENTARIADO PARAMETROS Y CONDICIONES ESPECÍFICAS ESTUDIO DE DETALLE VIGENTE
<ul style="list-style-type: none"> TÉRMINO MUNICIPAL 	<ul style="list-style-type: none"> COSTAS DOMINIO PÚBLICO RIBERA DEL MAR 	<ul style="list-style-type: none"> SERVIDUMBRE DE TRÁNSITO SERVIDUMBRE DE PROTECCIÓN 	<ul style="list-style-type: none"> CONS. INSULAR DE AGUAS EJE CAUCE DE BARRANCO 	<ul style="list-style-type: none"> CARRETERAS LÍNEA DE EDIFICACIÓN 	<ul style="list-style-type: none"> ESPACIO NATURAL BIEN DE INTERÉS CULTURAL (B.I.C.) 		

P. G. O. ADAPTACIÓN A LAS DIRECTRICES DE ORDENACIÓN GENERAL Y DEL TURISMO
GUÍA DE ISORA
 2010

ORDENACIÓN

USOS PORMENORIZADOS

VERA DE ERQUES

PLANO Nº:

OP-13.2

ESCALA:


1/2.000

FECHA:


ENERO 2010

ZONA:

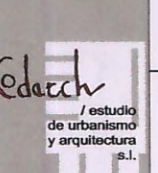
VERA DE ERQUES



AYUNTAMIENTO DE GUÍA DE ISORA



gesplan



Cedeche