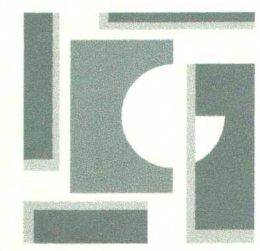
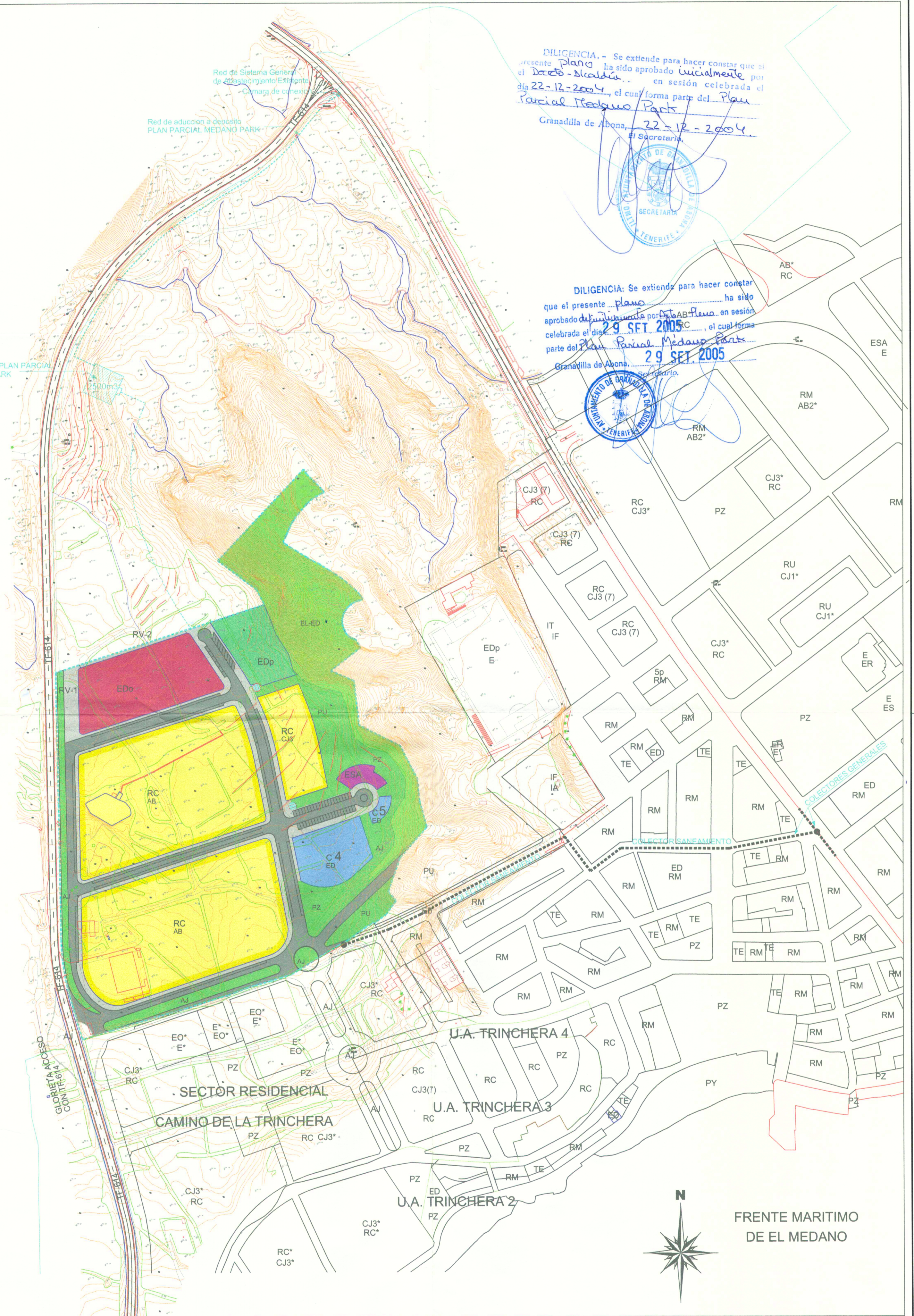


DILIGENCIA. - Se extiende para hacer constar que el presente plano ha sido aprobado inicialmente por el Decreto-Abogado en sesión celebrada el día 22-12-2004, el cual forma parte del Plan Parcial Medano Park
 Granadilla de Abona, 22-12-2004.
 El Secretario.

DILIGENCIA: Se extiende para hacer constar que el presente plano ha sido aprobado definitivamente por el Decreto-Abogado en sesión celebrada el día 29 SET. 2005, el cual forma parte del Plan Parcial Medano Park
 Granadilla de Abona, 29 SET. 2005.
 El Secretario.



DEPOSITO PLAN PARCIAL MEDANO PARK



P. Luis Arquitectura y Gestión S.L.
 922-392664 / 922-392660 fax / plg@plgarquitectura.es
 Centro Comercial Abona C/road nº9, P1º-9 CP.38011
 San Isidro Granadilla de Abona - Santa Cruz de Tenerife

Pedro Luis Rodríguez Hernández
 ARQUITECTO Nº Coleg. 861

PLAN PARCIAL MEDANO PARK
 Situación: Suelo Urbanizable Sectorizado no Ordenado Medano Park - El Medano - Granadilla de Abona - Tenerife
 PROMOTOR: MEDANO BEACH SUR S.A.

Plano: ORDENACION
CONEXIONES CON EL ENTORNO.
 Escala: 1/2000
 Plano nº: **0-15**
 Mayo 04

