

*Diligencia: Este plano se corresponde con el Estudio de Detalle que se aprobó inicialmente por medio de acuerdo municipal en fecha 28 de mayo de 2008. Granadilla de Abona, 28 de mayo de 2008.*

*Granadilla de Abona, 28 de mayo de 2008.*

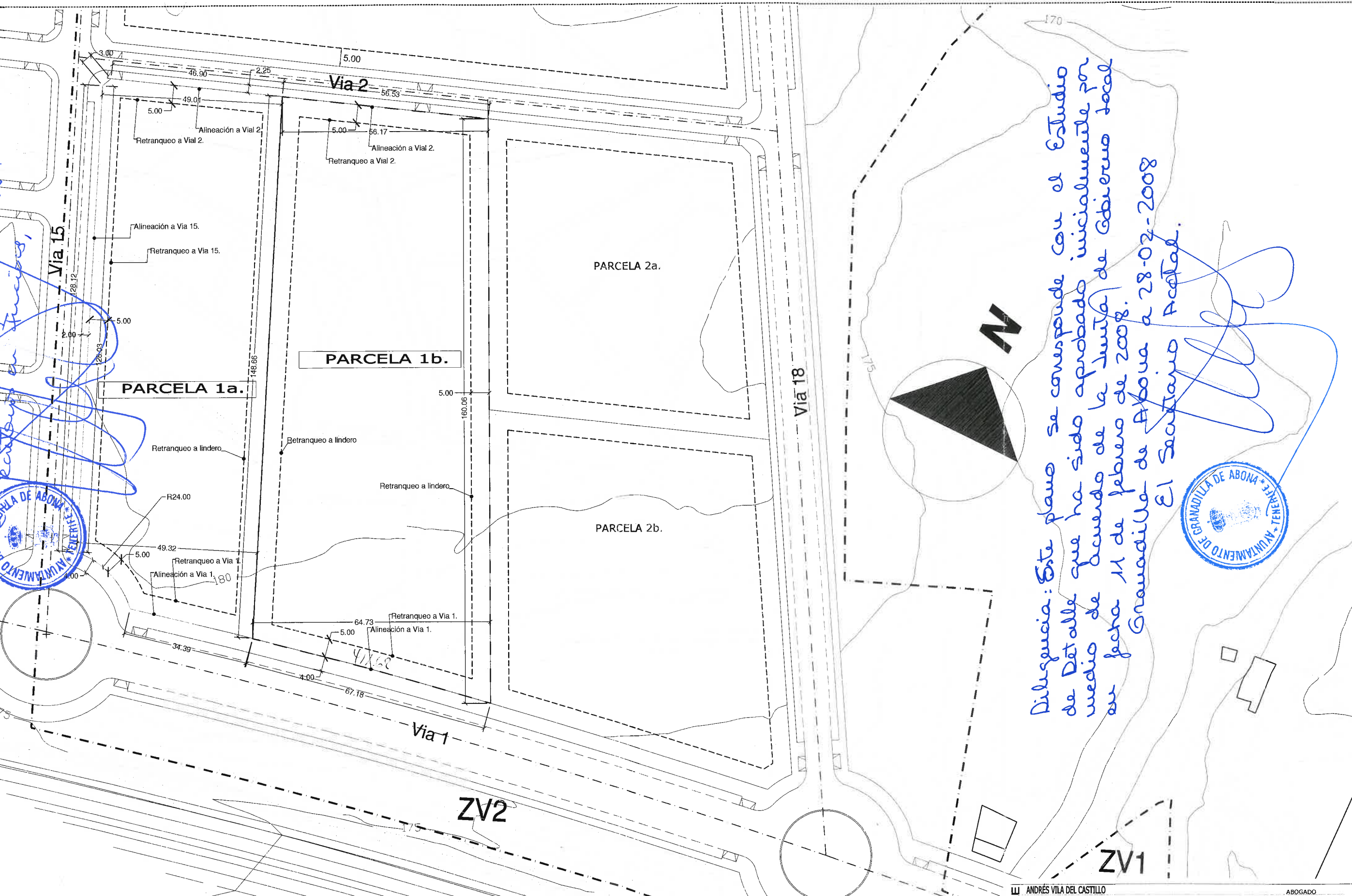


**PARCELA 1a.**

Superficie de suelo :	7.038,20 m <sup>2</sup> /suelo.
Ocupación máxima de parcela :	(70 %) = 4.926,74 m <sup>2</sup> .
Edificabilidad máxima de parcela :	0,4262 m <sup>2</sup> /m <sup>2</sup> s.
Número máx. de plantas :	3 plantas / 10,00 mts.
Superf. máxima de techo :	3.000,00 m <sup>2</sup> t.
CARGA URBANÍSTICA = 145.709,90 €	

**PARCELA 1b.**

Superficie de suelo :	9.337,80 m <sup>2</sup> /suelo.
Ocupación máxima de parcela :	(70 %) = 6.536,46 m <sup>2</sup> .
Edificabilidad máxima de parcela :	2,5937 m <sup>2</sup> /m <sup>2</sup> s.
Número máx. de plantas :	3 plantas / 10,00 mts.
Superf. máxima de techo :	24.220,00 m <sup>2</sup> t.
CARGA URBANÍSTICA = 1.176.364,62 €	



*Diligencia: Este plano se corresponde con el Estudio de Detalle que ha sido aprobado inicialmente por medio de acuerdo de la Junta de Gobierno local en fecha 11 de febrero de 2008. Granadilla de Abona a 28-02-2008. El Secretario Acotad.*



ESTUDIO DE DETALLE	ANDRÉS VILA DEL CASTILLO	ABOGADO
	CÉSAR PERERA BARRETO	ARQUITECTO
	ARCH. DIBUJO 003_2 ACOTD-RESEÑ.DWG	
	ENCARGO ESTUDIO DE DETALLE - MANZANA 1 - URBANIZACIÓN LA JURADA	FECHA JULIO 2007.
ESCALA 1/1000.	SITUACIÓN C/ s/n TÉRMINO MUNICIPAL DE GRANADILLA DE ABONA	FIRMA
	PROPIEDAD DEPOSITOS Y ALMACENES Nº1 S.L.	Nº DE PLANO
	TÍTULO DEL PLANO MODIFICADO PROPUESTO.	
	ACOTD. / SUPERF. 2	