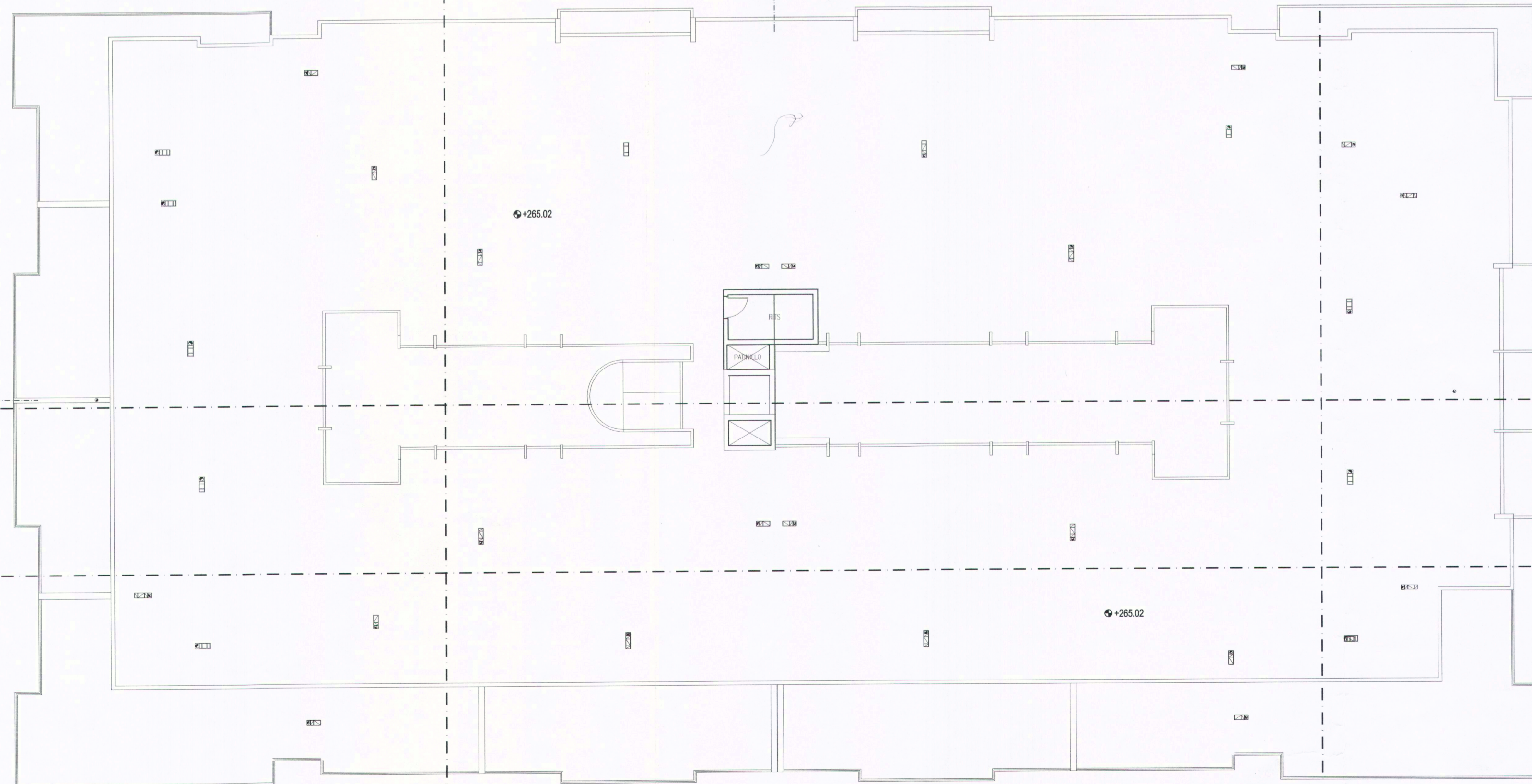
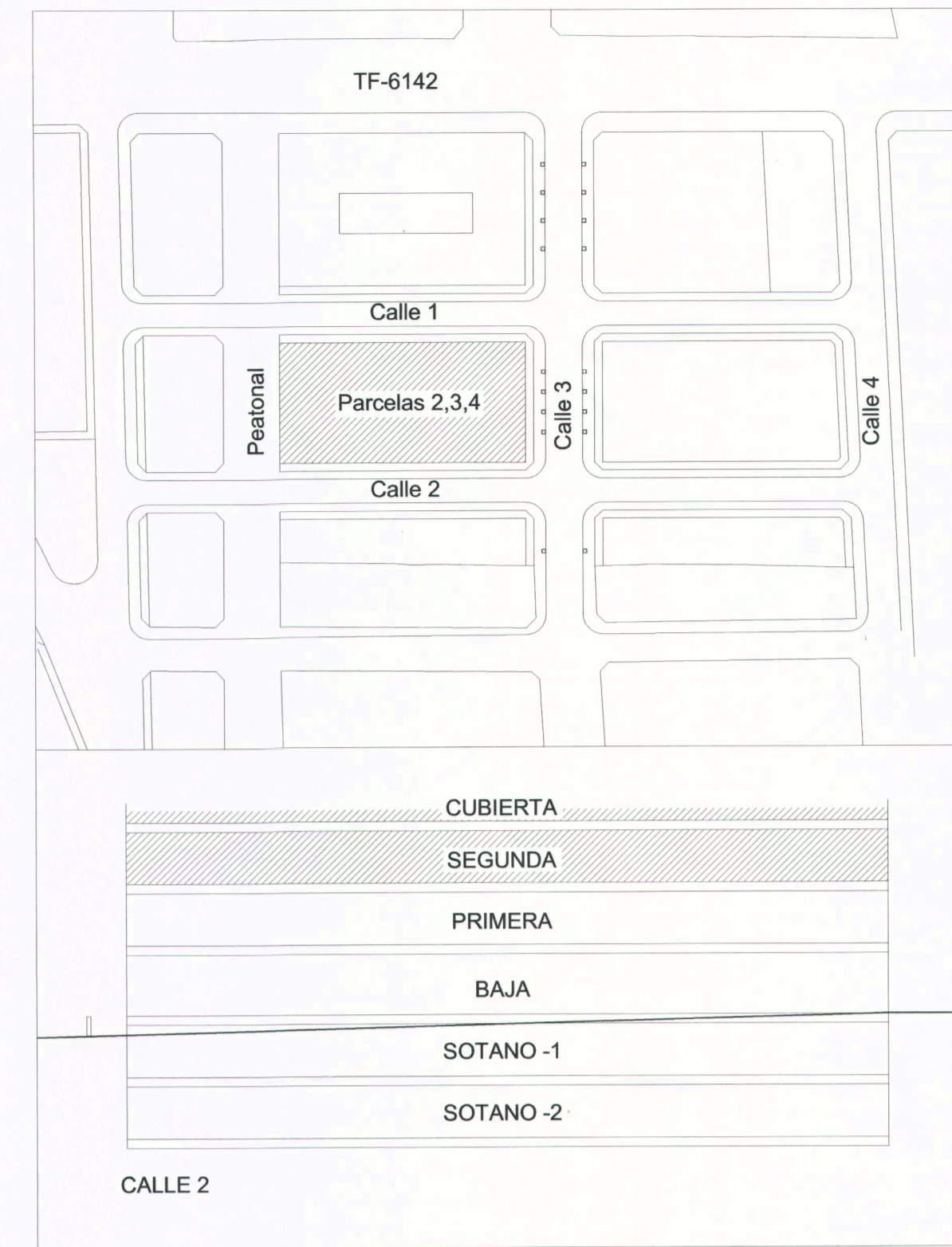


PLANTA SEGUNDA



PLANTA CUBIERTA



DILIGENCIA - Se extiende para hacer constar que el presente plano ha sido aprobado inicialmente por el Decreto-Scaldu... el día 08-08-2005...
 49 Viviendas, Locales, Garajes, Trasteros, U.A. Chasnaflores
 Granadilla de Abona, 08-08-2005
 El Secretario,

DILIGENCIA - Se extiende para hacer constar que el presente plano ha sido aprobado definitivamente por el Decreto-Scaldu... el día 27-10-2005...
 49 Viviendas, Locales, Garajes, Trasteros, U.A. Chasnaflores
 Granadilla de Abona, 16-11-2005
 El Secretario,

[Handwritten signature]
[Official stamp of the Granadilla de Abona Ayuntamiento]

PLANTA SEGUNDA/CUBIERTA		ESTUDIO DE DETALLE 49 VIVIENDAS, 6 LOCALES Y GARAJES UNIDAD DE ACTUACION CHASNAPLOR San Isidro, T.M. Granadilla de Abona Parcela 2,3,4		MARZO 2005 plantas1.dwg	ESCALA 1:150
Gema Maria Serrano Pazos Arqta. S.U. Arquitectura Ife. 922 719 430-tel. 922 712 876. Ed. H.L.S. 1ª Pta. Miravete - Adeje - 38670 Tenerife	SU AR	FIRMA: <i>[Signature]</i>	PROPIETARIO ALICUR,s.l.	INFORMACIÓN ARQUITECTURA	Nº. interno. 40
PLANO A.03					