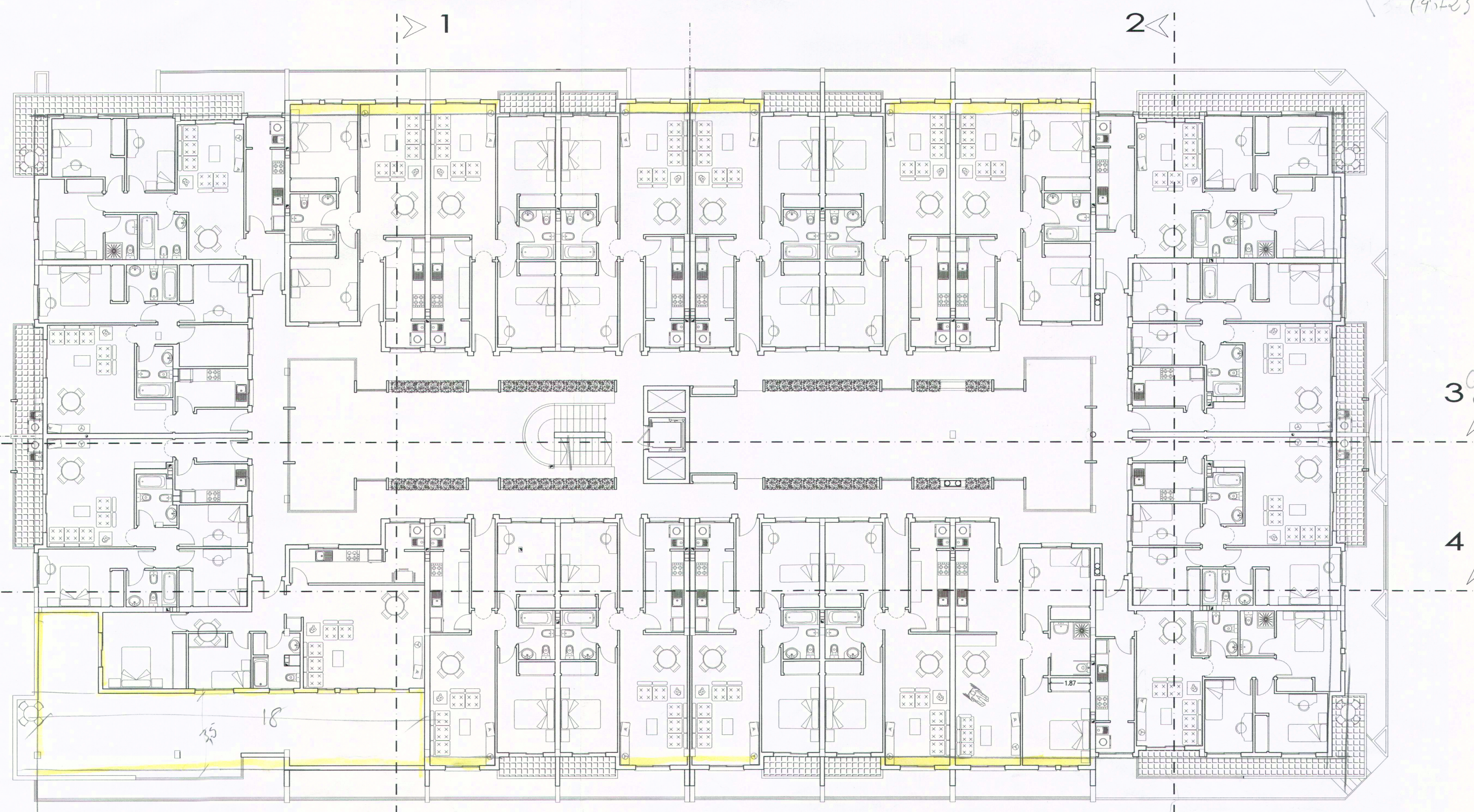


PLANTA BAJA = Superficie exterior $1,670 (10,5 + 12,5) = 1,673$
 + 23 E.A.
 Paredes 50%
 Cubiertas
 $(9,4 + 23 + 10) \times 5 = 56$
 - 6 Rampas
 48
 1,731 m²



E.A.
 Planta $1,650 + 23$
 3 x (10 x 0,5) = 15
 4 x (7 x 0,5) = 14



DILIGENCIA - Se extiende para hacer constar que el presente plano ha sido aprobado definitivamente por el Decreto Alcaldía en sesión celebrada el día 08-08-2005 en el Ayuntamiento de Abona, I. Urdas, Locals, Garajis, Trast. U.A. Chasnaflores. Granadilla de Abona, 08-08-2005. El Secretario.

DILIGENCIA - Se extiende para hacer constar que el presente plano ha sido aprobado definitivamente por el Decreto Alcaldía en sesión celebrada el día 23-10-2005 en el Ayuntamiento de Abona, I. Urdas, Locals, Garajis, Trast. U.A. Chasnaflores. Granadilla de Abona, 16-11-2005. El Secretario.

PLANTA BAJA/PRIMERA

Gema Maria Serrano Pazos Arqta. S.U. Arquitectura Tel. 922 718 430-fax 922 712 876 Ed. H.S. 1º Piso, Mirador - Adra 7-38270 Tenerife	SU AR	ESTUDIO DE DETALLE 49 VIVIENDAS, 6 LOCALES Y GARAJES UNIDAD DE ACTUACIÓN CHASNAFLORES San Isidro, T.M. Granadilla de Abona Parcelas 2,3,4	MARZO 2005	ESCALA 1:150
FIRMA:	PROPIETARIO ALICUR,S.I.	INFORMACIÓN ARQUITECTURA	Nº. interno. 40	PLANO A.02