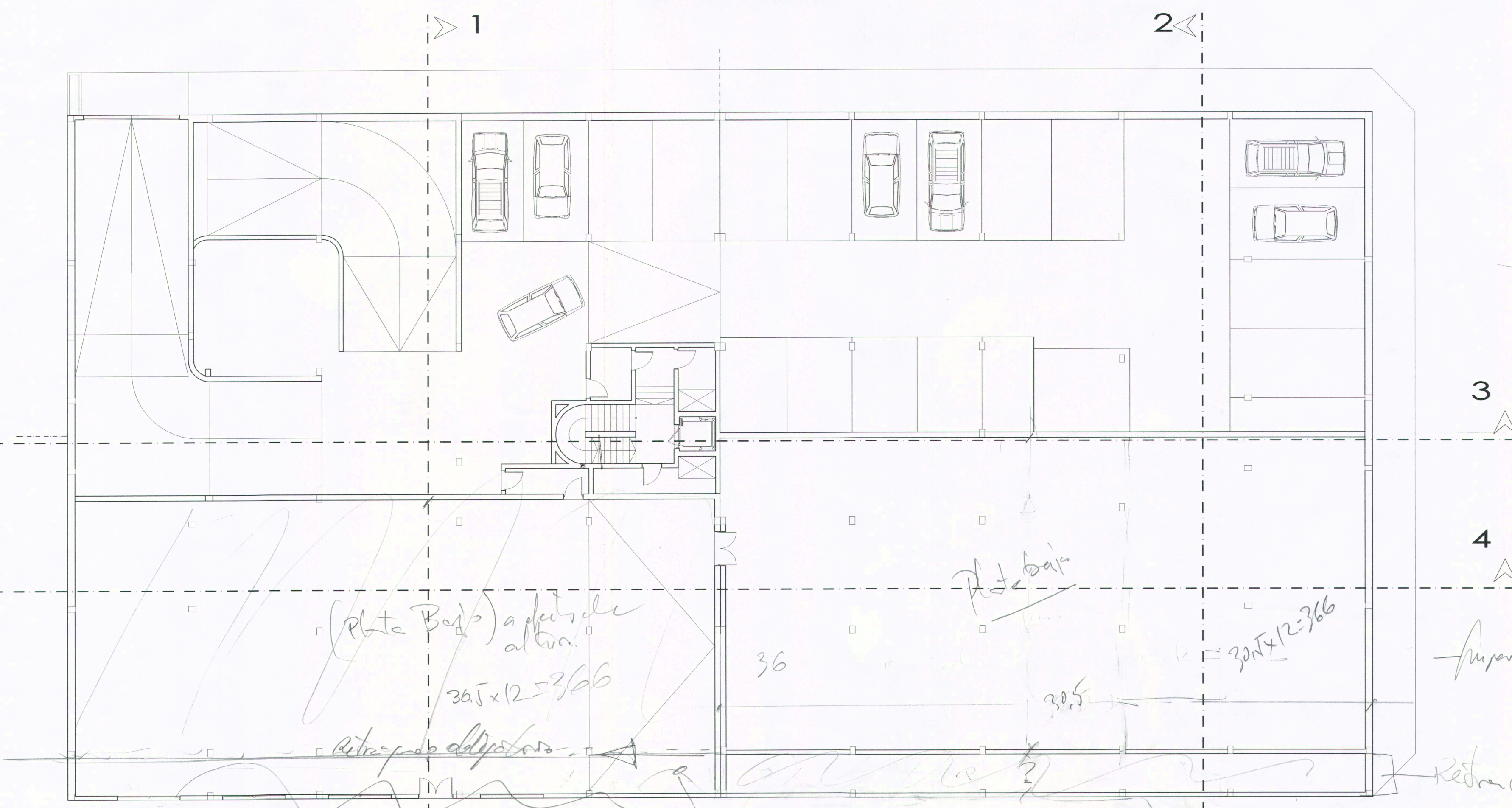


PLANTA SOTANO-2
(Exclusivo para Viviendas)

ojo Retrapos. Inusable



PLANTA SOTANO-1
(Exclusivo para Locales)

*(Plata Baja) a altura alta
30.5 x 12 = 366*

Retrapos obligatorio

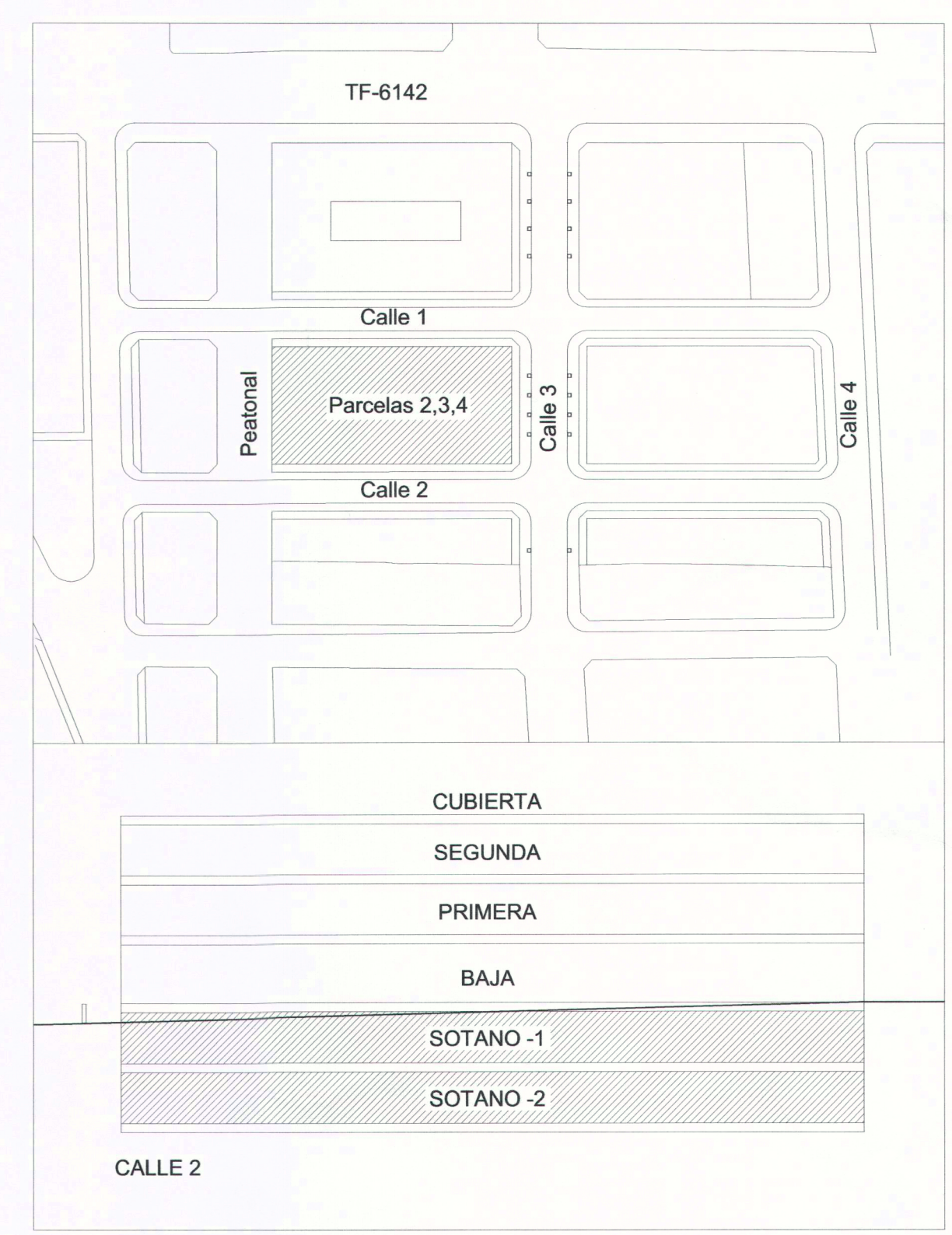
36

30.5

30.5 x 12 = 366

*Impresión 366
366
+ 32 m.c.*

Redimensiono obligatorio U.8.



DILIGENCIA. - Se extiende para hacer constar que el presente plano ha sido aprobado por el Decreto - Alcaldía de fecha 08-08-2005 en virtud de la Ley 49. Udas. locales, forjadas, trasl. U.A. Chasnaflor Granadilla de Abona 08-08-2005.



DILIGENCIA. - Se extiende para hacer constar que el presente plano ha sido aprobado por el Decreto - Alcaldía de fecha 27-10-2005 en virtud de la Ley 49. Udas. locales, forjadas, trasl. U.A. Chasnaflor Granadilla de Abona 27-10-2005.



PLANTA SOTANO -1Y SOTANO -2

Gema Maria Serrano Pazos Arqta. S.U. Arquitectura Tl: 922 718 430-fax: 922 712 876 Ed. H.S. 1º Pto. Mirador - Adeje - 38650 Tenerife		ESTUDIO DE DETALLE	49 VIVIENDAS, 6 LOCALES Y GARAJES	UNIDAD DE ACTUACIÓN CHASNAFLOR	San Isidro, T.M. Granadilla de Abona	Parcela 2,3,4	MARZO 2005	ESCALA
		INFORMACIÓN	ARQUITECTURA	Nº.interno.	40	PLANO	A.01	plantas1.dwg
FIRMA:	PROPIETARIO	ALICUR,S.I.						