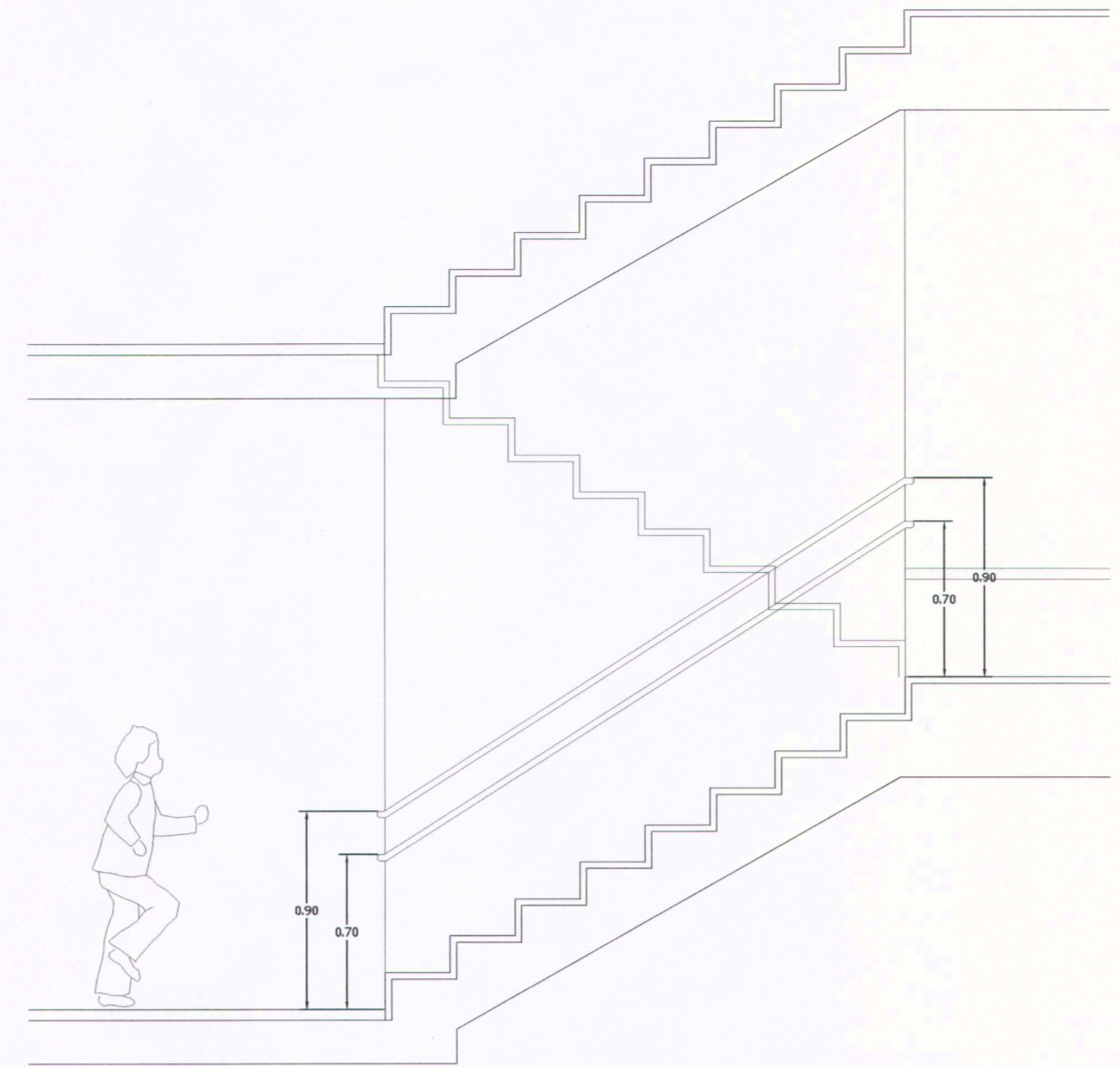
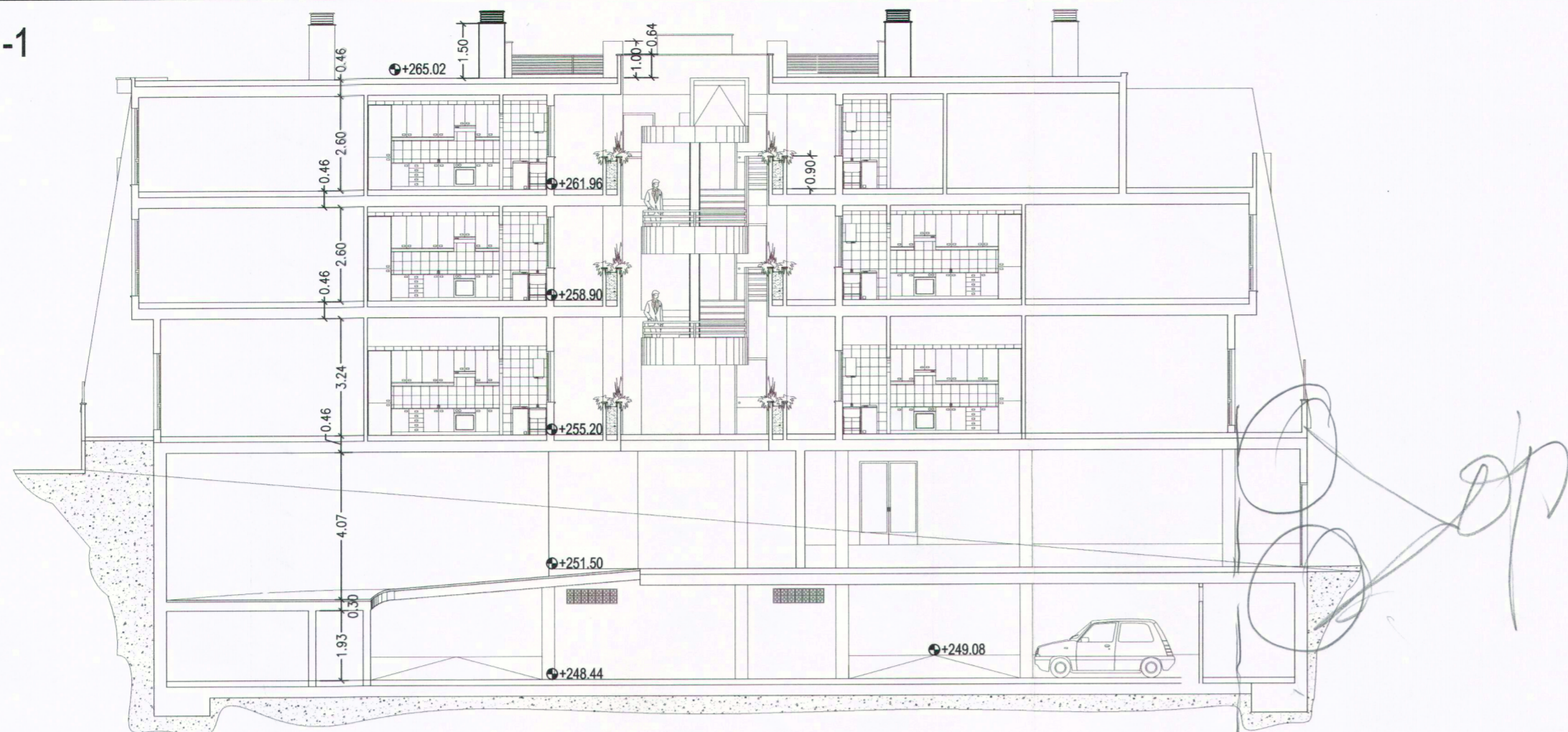
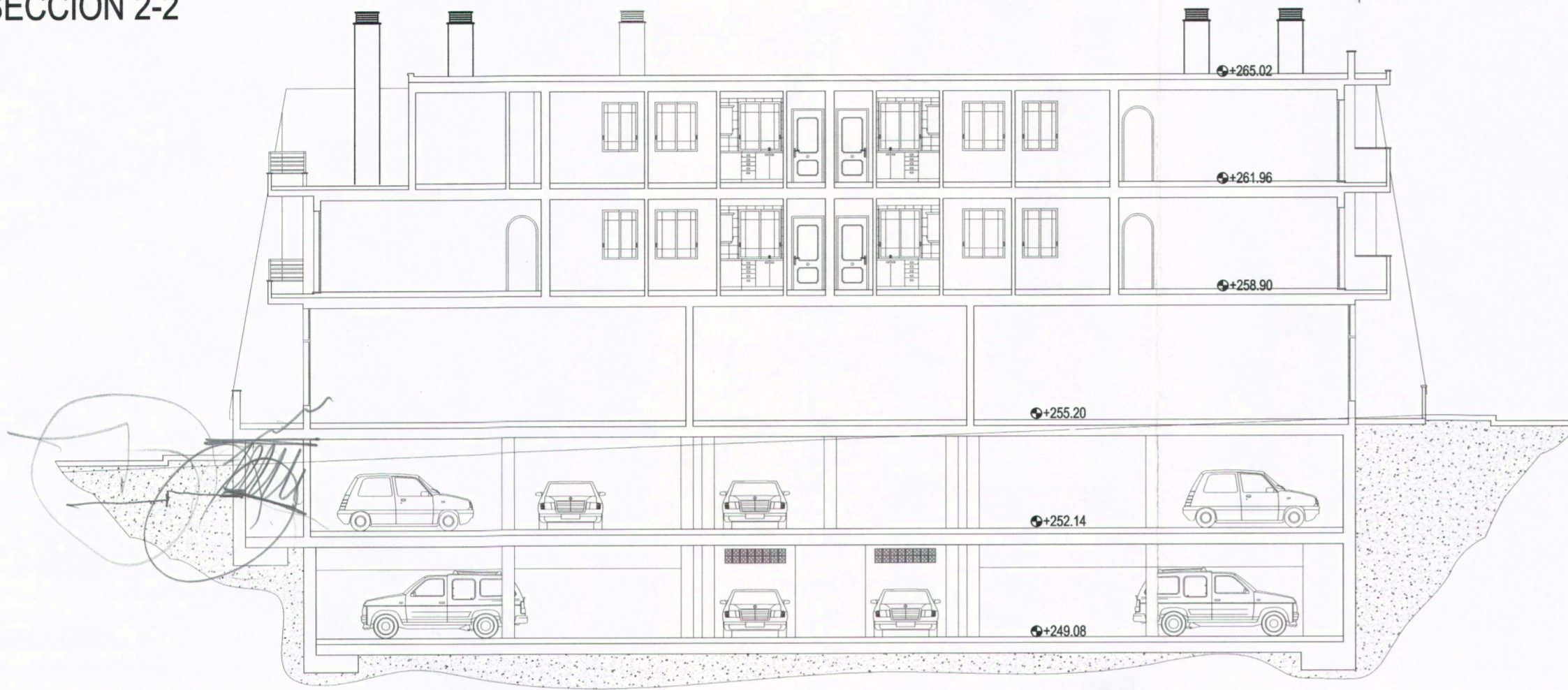


SECCION 1-1

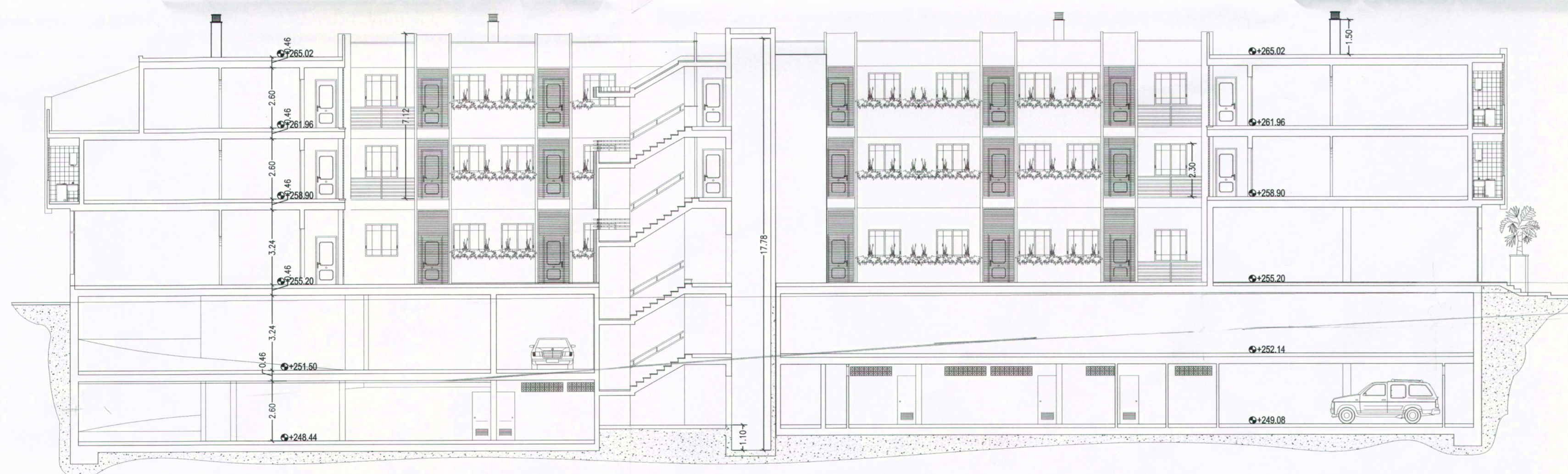


DETALLE BARANDILLA

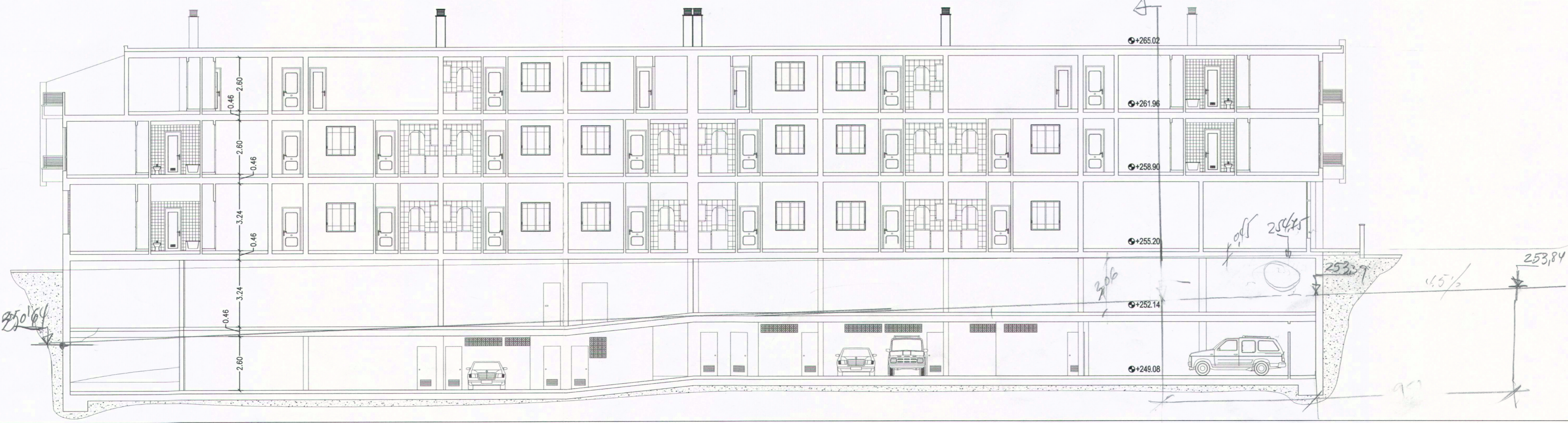
SECCION 2-2



SECCION 3-3



SECCION 4-4



DILIGENCIA. - Se extiende para hacer constar que el presente plano ha sido aprobado inicialmente por el Concejo Municipal en sesión celebrada el día 08-08-2005 en su parte del E.D. 49 Udas. Locales, Grupos, Tránsito, U.A. Chasmatle Granadilla de Abona, 08-08-2005. El Secretario.

DILIGENCIA. - Se extiende para hacer constar que el presente plano ha sido aprobado definitivamente por el Ayuntamiento de Granadilla de Abona en sesión celebrada el día 16-11-2005, el cual forma parte del E.D. 49 Udas. Locales, Grupos, Tránsito, U.A. Chasmatle. Granadilla de Abona, 16-11-2005. El Secretario.



SECCIONES

Gema María Serrano Pazos Arqta. S.U. Arquitectura tlf.: 922 718 430-fax: 922 712 876 E4. H.S. 1ª Pta. Miravete - Adeje - 38200	SU AR	ESTUDIO DE DETALLE 48 VIVIENDAS, 6 LOCALES Y GARAJES UNIDAD DE ACTUACIÓN CHASMATLE San Isidro, T.M. Granadilla de Abona Parcelas 2, 3 y 4	MARZO 2005 secciones234.dwg	ESCALA 1:150
FIRMA:	PROPIETARIO ALICUR,S.I.	INFORMACIÓN SECCIONES 1-1/2-2/3-3/4-4	Nº. interno. 40	PLANO S.01